

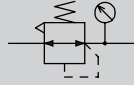
超小型减压阀

RA Series

适用于半导体生产线、精密仪器领域。

接管口径：Rc1/16、Rc1/8

JIS 符号



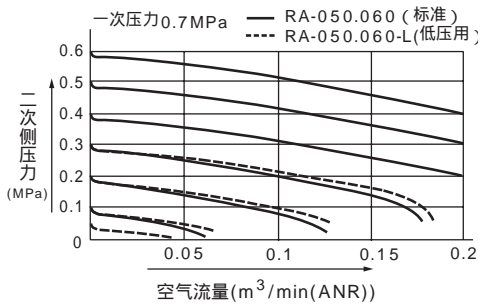
规格

项目		RA-050	RA-060
最高使用压力	MPa	1.0	
耐压	MPa	1.5	
使用温度范围		5 ~ 65	
设定压力范围	MPa	0.1 ~ 0.7	
溢流		带溢流机构	
接管口径	IN	Rc1/8	Rc1/8 两处
	OUT	Rc1/8	Rc1/8 个别
	GAUGE	Rc1/16	Rc1/16
产品质量	g	74	2连:350,3连:490 4连:630,5连:760

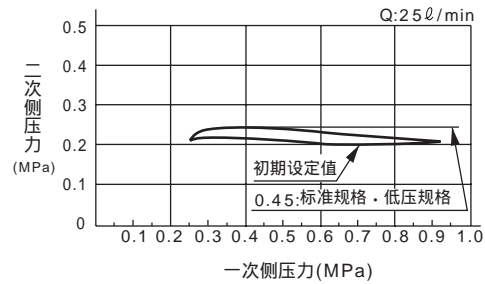
低压规格为0.05 - 0.35。

流量特性

RA-050



压力特性



型号表示方法

超小型减压阀 (直接配管)

RA-050 - L - X

机种型号

a 类型

b 选择项

符号		内容
a 类型		
无符号	基本型	标准压力规格
L		低压规格
G	带压力表	标准压力规格
b 选择项		
无符号		不带
X		禁油处理

⚠ 型号选定的注意事项

注1：附加仪表。

超小型减压阀集成型 (底板配管)

RA-060 - L - X - 2

机种型号

a 类型

b 选择项

c 连数

符号		内容
a 类型		
无符号	基本型	标准压力规格
L		低压规格
G	带压力表	标准压力规格
b 选择项		
无符号		不带
X		禁油处理
P7		排气处理
c 连数		
2		2连
3		3连
4		4连
5		5连

⚠ 型号选定的注意事项

注1：附加仪表。