



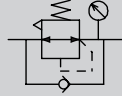
小型减压阀

# RB500 Series

紧凑型·节省空间型。

接管口径：快插接头 4、6

JIS符号



## 规格

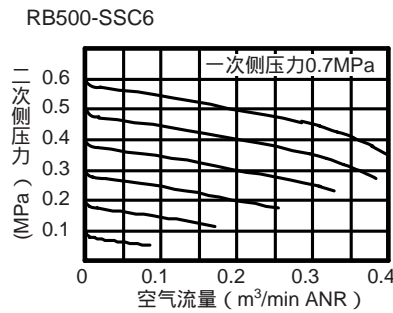
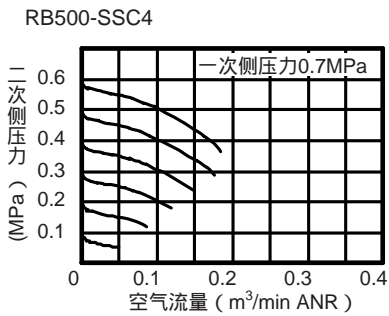
项目		RB500
使用流体		压缩空气
最高使用压力	MPa	1.0
耐压	MPa	1.5
使用温度范围		5 ~ 60
设定压力范围	MPa	0.05 ~ 0.7 (注1)
溢流		带溢流机构
接管口径	IN-OUT	快插接头：4 · 6
	GAUGE	Rc1/8
产品质量	g	80

注1：低压规格为0.05 ~ 0.35。

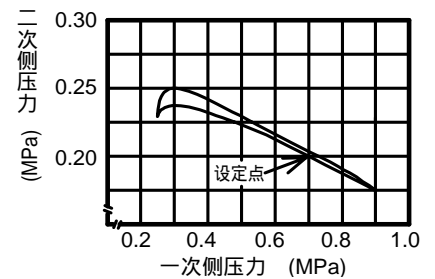
臭氧对应规格(卷末第14页)

RB500 - ..... - P11

## 流量特性



## 压力特性



## 型号表示方法



机种型号

a 接管口径

b 选择项

c 压力表

符号	内容	
<b>a 接管口径</b>		
方向	IN	S 直管
		L 弯管
	OUT	S 直管
		L 弯管
口径	C4 4	
	C6 6	
<b>b 选择项</b>		
面板安装	无符号	不带螺母
	P	带螺母
压力范围	无符号	0.05 ~ 0.7MPa
	L	0.05 ~ 0.35MPa
溢流	无符号	溢流型
	N	无溢流型
压力表	无符号	带压力表
	T	不带压力表(压力表孔 c1/8)
<b>c 压力表</b>		
无符号(压力范围: 无符号)		带压力表(G29D-6-P10)
无符号(压力范围:L)		带压力表(G39D-6-P04)
G39		带压力表(G39D-6-P10)

## 型号选定的注意事项

注1：21 0~1.0MPa压力表为标准产品。  
但是，低压用的场合，为 27 0~0.4MPa的低压用压力表。

注2：面板安装时，请指定选择项符号“P”。