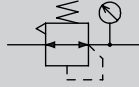


小型直动精密减压阀

RJB500 Series

无润滑油脂规格·紧凑·节省空间型。
接管口径：快插接头 4、6

JIS符号



规格

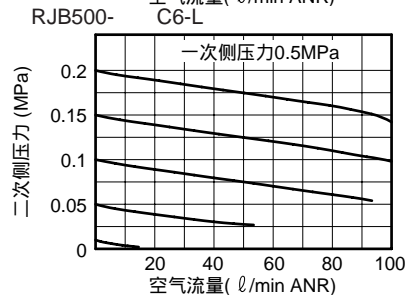
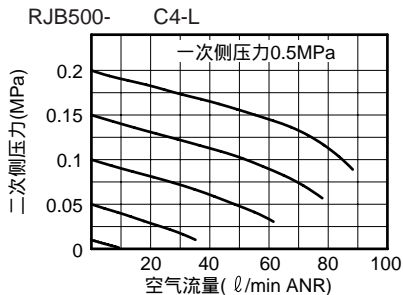
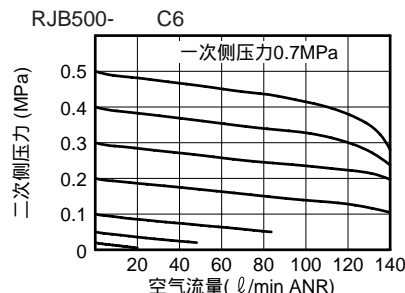
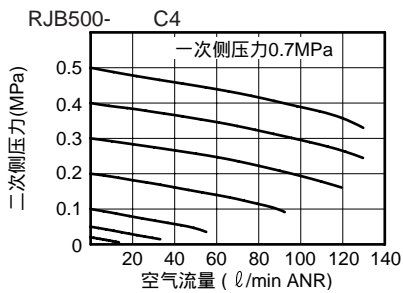
| 项目 | | RJB500 |
|-----------|--------|------------------------|
| 使用流体 | | 压缩空气 |
| 最高使用压力 | MPa | 1.0 |
| 耐压 | MPa | 1.5 |
| 使用温度范围 | | 5~60 |
| 设定压力范围 | MPa | 0.02~0.5(0.01~0.2〔注1〕) |
| 灵敏度 | MPa | 0.001〔锁定灵敏度0.004〔注2〕〕 |
| 耗气量 ℓ/min | | 1.5〔注3〕 |
| 接管口径 | IN-OUT | 快插接头：4、6 |
| | GAUGE | Rc1/8 |
| 产品质量 g | | 90 |

注1：() 内为低压用。

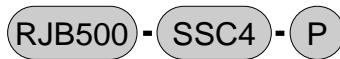
注2：调压旋钮用最小节距的设定压力灵敏度。

注3：二次侧设定压力0.1MPa时的值。

流量特性



型号表示方法

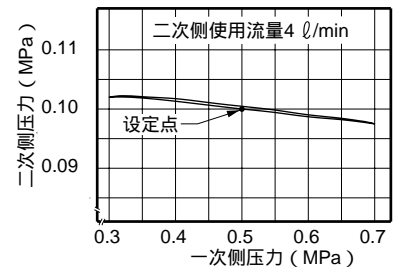


机种型号

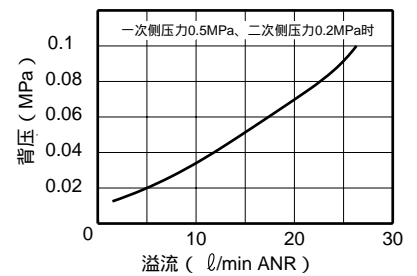
a 连接

b 选择项

压力特性



溢流特性



选型的注意事项

注1：0~1.0MPa的压力表组件。

注2：0~0.4MPa的压力表组件。

注3：面板安装时，请指定选择项符号“P”。

| 符号 | 内容 | | |
|--------------|-----------|----|----|
| a 连接 | | | |
| 方向 | IN | S | 直型 |
| | | L | 弯型 |
| | OUT | S | 直型 |
| | | L | 弯型 |
| 口径 | C4 | 4 | |
| | C6 | 6 | |
| b 选择项 | | | |
| 无符号 | 标准品 | 注1 | |
| L | 低压用 | 注2 | |
| P | 面板安装 | 注3 | |
| T | 不带标准规格压力表 | | |
| LT | 不带低压规格压力表 | | |