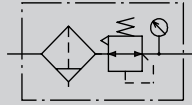




小型过滤减压阀

WB500 Series

JIS符号



主要特长

紧凑型

融快插接头、安装支撑件为一体，减少了占用空间。

轻量

本体材质采用树脂，实现了轻量化。

提高了操作性

快插接头标准装备，备有直管和弯管二种类型。配管操作方便。

规格

项目	WB500	
使用流体	压缩空气	
最高使用压力	MPa	1.0
耐压	MPa	1.5
使用温度范围	5 ~ 60	
过滤度	μm	5
设定压力范围	MPa	0.05 ~ 0.7 (注1)
溢流	带溢流机构	
冷凝水储存容量	cm ³	1.0
冷凝水排出方法	手动	
接管口径	IN-OUT	快插接头： 4 · 6
	GAUGE	Rc1/8
产品质量	g	100

注1: 低压规格为0.05MPa ~ 0.35MPa。

型号表示方法



a 连接

b 选择项

c 压力表

符号	内容	
a 连接		
方向		
S	直管	IN
L	弯管	
S	直管	OUT
L	弯管	
口径		
C4	4	
C6	6	
b 选择项		
面板安装 注3	无符号	不带螺母
	P	带螺母
压力范围	无符号	0.05 ~ 0.7MPa
	L	0.05 ~ 0.35MPa
溢流	无符号	溢流型
	N	无溢流型
压力表	无符号	带压力表
	T	不带压力表(压力表孔Rc1/8)
流向	无符号	标准流向(左 右)
	X1	反流向(右 左)
排水旋塞材质	无符号	聚碳酸酯
	Z	不透明尼龙 注1
c 压力表		
无符号(压力范围: 无符号)	带压力表(G29D-6-P10)	
无符号(压力范围:L)	带压力表(G39D-6-P04)	
G39	带压力表(G39D-6-P10)	

型号选定的注意事项

注1: 因与本体相同材质(尼龙), 为不透明。

注2: 21 0 ~ 1.0MPa压力表为标准产品。

但是, 低压用的场合, 为 27 0 ~ 0.4MPa的低压用压力表。

注3: 面板安装时, 请指定选择项符号“P”。

型号表示例子

WB500-SSC4-PG39

a 接管(方向) : IN-OUT都为直管

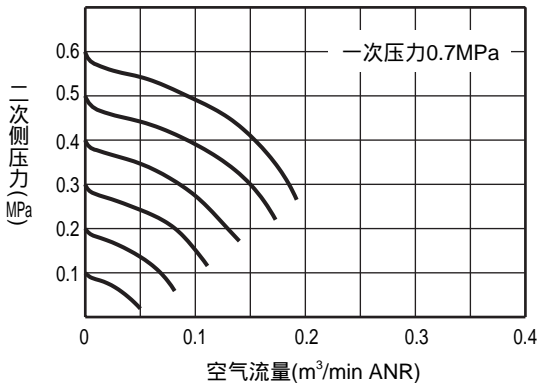
接管(口径) : 4

b 选择项 : 面板安装

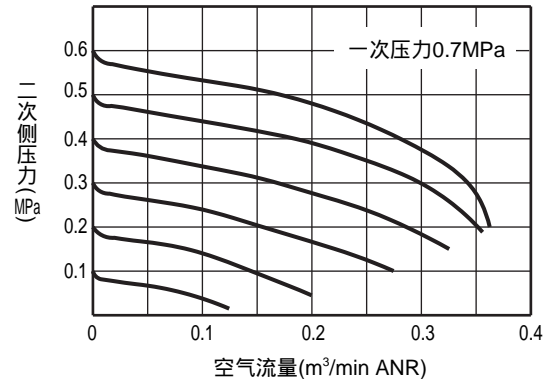
c 压力表 : 27 0 ~ 0.1MPa 压力表

流量特性

WB500- C4

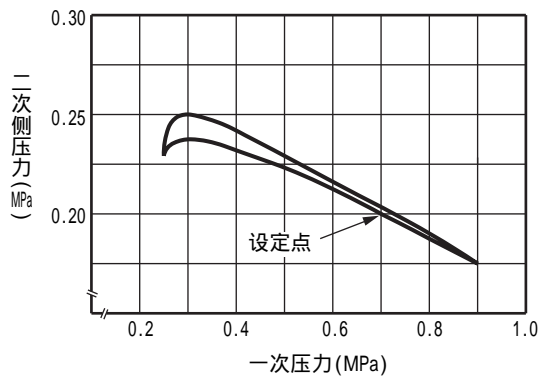


WB500- C6



压力特性

WB500



⚠ 使用上的注意事项

配管注意事项

不可在含有有机溶剂·化学药品等的环境中，或者附着场所、液体中使用。

请避免阳光直射。

请避免在有振动或冲击的场所使用。

安装时，请将排水旋塞铅锤向下。

请避免在冷凝水多的场所使用。如需使用，请在IN侧设置空气干燥机、冷凝水分离器。

连接时，请充分气洗所使用的空气配管。

配管请使用CKD制的软尼龙管、聚氨酯软管。

请将配管切实地插入快插接头后再使用。

将调压旋钮向右旋转，二次压力上升，左旋转压力下降。

应确认好一次压力后再进行压力设定。

维护时，停止一次压力，将残压排放掉以后再进行拆卸。

安装压力表时，紧固力矩为3.5N·m范围以内。

冷冻式干燥机
干燥剂式干燥机
高分子膜式干燥机
空气过滤器
其它排水器
F.R.L (组件)
F.R.L (分类)
小型F·R
精密R
净化F·R
电空R
F.R.L (相关元件)
速度控制器
消声器
止回阀·其它单向阀
管接头·气管
真空F
真空R
吸盘
真空发生器
真空辅助设施·衬垫
机械式压力开关
电子式压力开关
电子差压开关
着座·密封确认开关
空压传感器
紧固用压力开关
小型流量传感器
流量传感器
全空压系统 (全空压系统)
全空压系统 ()
循环式水冷却装置
水用流量传感器
小型F·R·L单元减压阀