

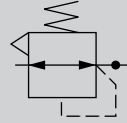


净化减压阀

# RC2000 Series

接管口径：Rc1/4、R3/8、R1/2

JIS符号



## 概要

RC2000系列采用禁油规格、不锈钢本体，最适合半导体制造装置、液晶制造装置总净化空气、N<sub>2</sub>的压力控制。另外，紧凑型·大流量适合空气(N<sub>2</sub>)吹气。

## 特长

**禁油规格**  
进行精密洗净(连接气体部分)，在净化室中从组装到包装进行一条线生产。另外，连接气体部分没有使用润滑油脂。

**紧凑型·大流量**  
面之跨距为50mm的紧凑型尺寸，但是实现了0.8m<sup>3</sup>/min的大流量。  
(为一次压0.7MPa、设定压力0.5MPa、压力降0.1MPa时的流量)

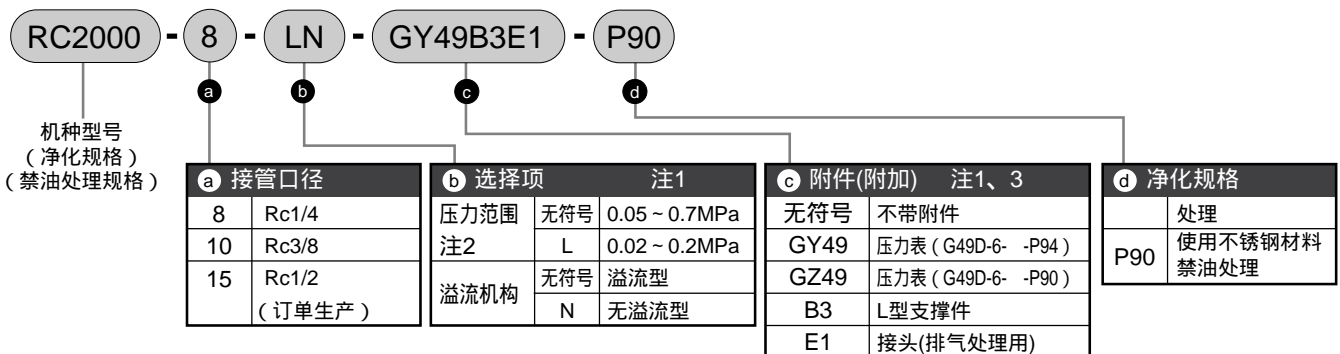
**带可逆流机构(没有背压时)**  
排放一次侧压力，二次侧压力具有向一次侧排放的可逆流机能。二次侧没有残留压力，是重视安全性的产品。

## 规格

项目	RC2000-8-P90	RC2000-10-P90	RC2000-15-P90
使用流体	压缩空气、N <sub>2</sub>		
最高使用压力 MPa	1.0 (低压用为0.5)		
保证耐压力 MPa	1.5		
使用温度范围	5 ~ 60		
设定压力范围 MPa	标准：0.05 ~ 0.7 注1 低压：0.02 ~ 0.2		
接管口径 (IN·OUT)	Rc1/4	Rc3/8	Rc1/2
压力表接管口径	Rc1/8		
产品质量 kg	0.47	0.45	0.59
连接气体部分材质	金属	SUS316	
	树脂	PTFE	
	橡胶	FKM	
组装·检查·安装	在净化室内一条线生产		
洗净(连接气体部分)	精密洗净		

注1：标准使用，设定压力在0.4MPa以下使用时，请使一次侧压力对于设定压力的压力差保持在0.5MPa以内。  
另外，低压使用，请使一次侧压力对于设定压力的压力差保持在0.3MPa以内。

## 型号表示方法



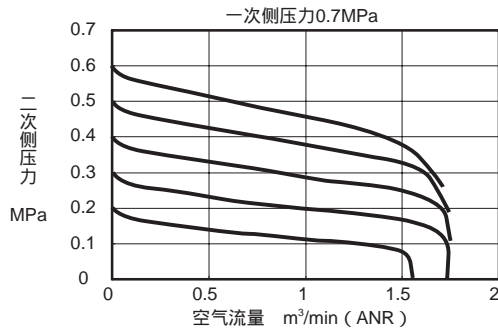
注1：选择多个选择项·附件时，型号符号请按从上到下的顺序记载。  
选择项、附件无符号时，请去掉“-”。(例：RC2000-8-P90)

注2：在压力范围中，选择“无符号”时，压力表为1.0MPa用(压力表型号：G49D-6-P10-P9)。  
在压力范围中，选择“L”时，压力表为0.2MPa用(压力表型号：G49D-6-P02-P9)。

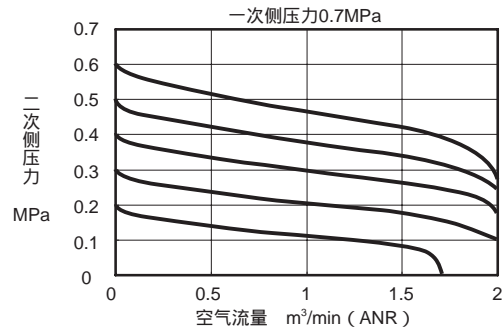
注3：产品中附加2个管道螺塞(R1/8)。但是，在附件中选择压力表时，附加1个。

### 流量特性

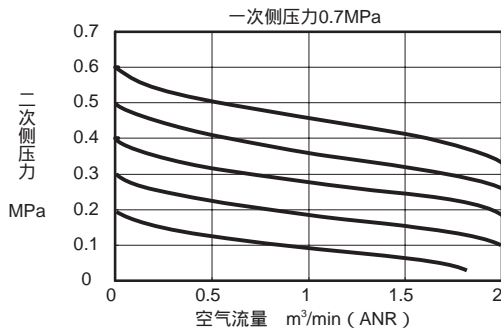
RC2000-8-P90



RC2000-10-P90

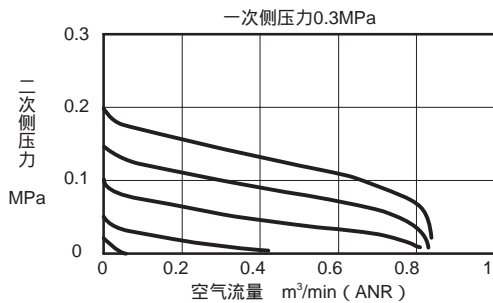


RC2000-15-P90

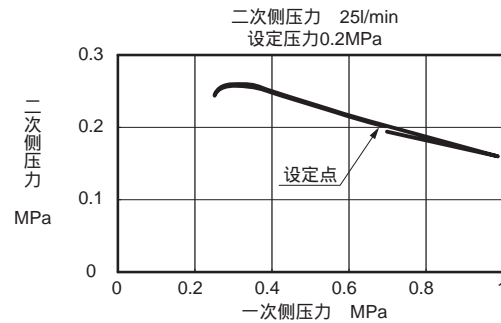


### 流量特性 ( 低压 )

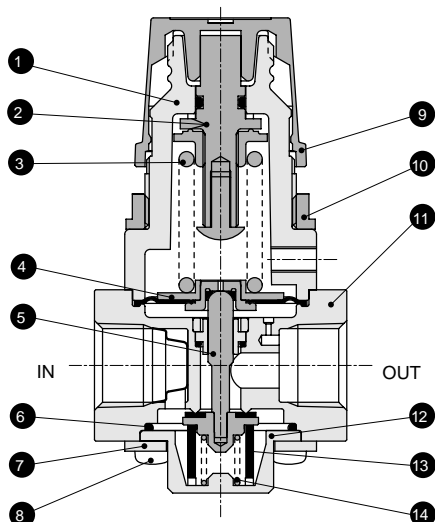
RC2000- -L-P90



### 压力特性



### 内部构造及部件清单



编号	部件名称	材质(处理)
①	外壳	PA66
②	压力调节螺钉组件	钢、SUS、FKM、POM
③	弹簧	钢
④	膜片	SUS316、FKM、SUS303
⑤	阀门	SUS316、FKM
⑥	O形圈	FKM
⑦	板	SUS304
⑧	螺钉	钢(镀镍)
⑨	旋钮	POM
⑩	安装螺母	压铸铸件(镀镍)
⑪	本体	SUS316、FKM、PTFE
⑫	底部阀帽	SUS316
⑬	底部橡胶	FKM
⑭	弹簧	SUS316

RC2000-8-P90、RC2000-10-P90的IN侧装备网眼过滤器。

冷冻式干燥机  
干燥剂式干燥机  
高分子膜式干燥机  
空气过滤器  
其它排水器  
F.R.L (组件)  
F.R.L (分类)  
小型F·R  
精密R  
净化F·R  
电空R  
F.R.L (相关元件)  
速度控制器  
消声器  
止回阀·其它单向阀  
管接头·气管  
真空F  
真空R  
吸盘

真空发生器  
真空辅助设施·衬垫  
机械式压力开关  
电子式压力开关  
电子差压开关  
看座·密封确认开关

空压传感器  
紧固用压力开关  
小型流量传感器  
流量传感器  
全空压系统(全空压系统)  
全空压系统( )  
循环式水冷却装置  
水用流量传感器

净化减压阀单元