

比例电空减压阀(电磁阀方式：中流量)

EV2000 Series

高精度空气压力比例阀更小型化(与本公司的原来产品比为1/2)、更轻量化(与本公司的原来产品比为1/3)。追求装置的省空间化



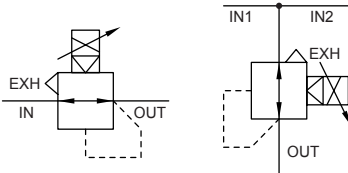
概要

比例电空减压阀EV2000系列采用了半导体压力传感器与电子回路的反馈控制，根据电气信号可连续地高精度地控制空气压力。

主要特长

- 小型·轻量
- 紧凑·模块型
- 无耗气
- 高泄压
- 高精度·高速响应
- 备有集成型
- 埋入型选择项
- 丰富的输入信号
- 快速配线
- 可压力监视
- 保护构造与IP64相当
- 集中排气

JIS符号



规格

项目	EV2500	EV2509
使用流体	洁净压缩空气(根据第575页空气回路)	
最高使用压力	0.7MPa	
最低使用压力	控制压力 + 0.05MPa	
保证耐压力	(供给侧)	1.05MPa
	(输出侧)	0.75MPa
压力控制范围	0 ~ 0.49MPa	
电源电压	DC24V ± 10% (波动率在1%以下的稳定电源)	
消费电流	0.1A以下(电源ON时的冲击电流0.6A)	
输入信号 (输入电阻)	0 - 10V DC (20k)	
	0 - 5V DC (10k)	
	4 - 20mA DC或者1 - 5V DC (250)注1	
	10k 可变电阻或者0 - 10V DC (20k)	
监视器输出	1 - 5V DC (但是, 10k 可变电阻输入时没有)	
迟滞	1%F.S.以下 注2	
线性	± 0.5%F.S.以下 注2	
分解能	0.5%F.S.以下 注2	
重复精度	0.5%F.S.以下 注2	
温度特性	(零点变动)	0.15%F.S./ 以下
	(斜率变动)	0.07%F.S./ 以下
最大流量(ANR)	800 l/min	
响应时间	(无负荷)	0.6s以下
	注3 (1l负荷)	0.6s以下
耐振动性	98m/S ² 以下 (JIS C0040)	
环境温度	5 ~ 50	
保护构造	与IP64相当(本体)、IP67(电缆接插件) 注4	
接管口径	Rc ¹ /4	
质量(本体)	300g	320g

注1：当信号电压为1 - 5V DC使用时,从信号源有4 - 20mA的电流流入EV内部。请确认好所使用信号源的规格后在使用。

注2：上述特性为电源电压为24V DC、使用压力范围为：0.54 ~ 0.7MPa时的特性。仅限二次侧为闭回路时，如象吹气一样的使用方法,会产生压力变动。

注3：使用压力:最高使用压力、阶段量：

50%F.S.	100%F.S.
50%F.S.	60%F.S.
50%F.S.	40%F.S.

注4：本体保护构造IP64，仅限于电缆接插件向上纵向安装时。

净化规格(样本No.CB-033S)

可在净化室内使用的防尘构造

EV2500 - - P70

EV2509 - - P70

型号表示方法

EV2 **5** **0** **0** - **0** **08** - **C11E2B**

a 控制压力

b 本体形式

c 输入信号

d 接管口径

e 选择项
注1
注2

符号	内容
a 控制压力	
5	0 - 0.49MPa
b 本体形式	
0	单件
9	集成单体
c 输入信号	
0	0 - 10V DC
1	0 - 5V DC
2	4 - 20mA DC或者1 - 5V DC
3	10k 可变电阻或者0 - 10V DQ (与内置10V DC电源连接)
d 接管口径	
08	Rc1/4
e 选择项	
电缆选择项	
无符号	不带
C11	1m附加
C13	3m附加
排气选择项	
无符号	Rc1/4气口
E1	8快插接头
E2	带消音器
支撑件选择项	
无符号	不带
B	附加C型支撑件
B4	附加B型支撑件

注1：使接管口径为Rc3/8以上时,可使用配管适配器。(参照第597页其他周边元件)但是,不可使用B型·C型支撑件。

注2：仅限于选择项的型号表示方法为EV2000 - [选择项符号]。

冷冻式干燥机
干燥剂式干燥机
高分子膜式干燥机
空气过滤器
其它排水器
F.R.L (组件)
F.R.L (分类)
小型F·R
精密R
净化F·R
电空R
F.R.L (相关元件)
速度控制器
消声器
止回阀·其它单向阀
管接头·气管
真空F
真空R
吸盘
真空发生器
真空辅助设施·衬垫
机械式压力开关
电子式压力开关
电子差压开关
着座·密合确认开关
空压传感器
紧固用压力开关
小型流量传感器
流量传感器
全空压系统 (全空压系统)
全空压系统 ()
循环式水冷却装置
水用流量传感器
电空比例减压阀
F·R·L单元