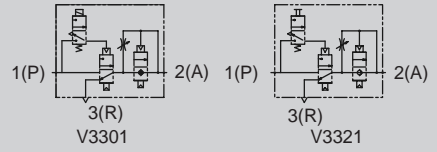


缓慢启动阀

V3301·V3321 Series

确保启动时、停止时的安全。
接管口径：Rc1/4 ~ Rc1/2

JIS符号



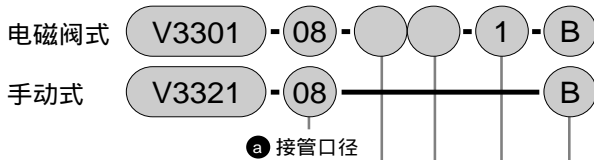
规格

项目		V3301 / V3321		
动作方式		先导式软滑阀		
使用流体		压缩空气 (超干燥压缩空气除外) 注1		
使用压力范围	MPa	0.2 ~ 1.0		
保证耐压力	MPa	1.5		
使用温度范围		5 ~ 60		
接管口径	1(P)·2(A)气口	Rc1/4	Rc3/8	Rc1/2
	3(R)气口	Rc3/8		
	仪表口	Rc1/4		
有效截面积 mm ²	低速给气	6		
	高速给气	40	64	76
	高速排气	50	74	78
	响应时间	0.2sec以下		
加油	免加油 注2			
质量	g	V3301 : 635 V3321 : 515		
电磁阀规格		V3301		
额定电压	V	AC100 (50 / 60Hz)	AC200 (50 / 60Hz)	DC24
启动电流	A	0.076 / 0.058	0.038 / 0.030	0.092
保持电流	A	0.038 / 0.029	0.019 / 0.015	
功率	W	2.2 / 1.7	2.2 / 1.7	2.2
温度上升	K	40以下		
电压变动范围		± 10%		
绝缘种别		B种		
电线连接		直接导线·端子箱		

注1：使用超干燥压缩空气的场合请商谈。

注2：加油时，请使用透平油1种ISOVG32。

型号表示方法



符号	内容	
a	接管口径	
	1 (P) · 2 (A) 气口	
08	Rc1/4	
10	Rc3/8	
15	Rc1/2	
b	手动操作	
无符号	非锁定式	
M1	锁定式	
c	电线连接	
无符号	直接导线	
S	直接导线、带浪涌吸收器	
B	端子箱	
LS	端子箱浪涌吸收器·带指示灯	
d	电压	
1	AC100V 50/60Hz	标准
2	AC200V 50/60Hz	
3	DC24V	选择项
4	DC12V	
5	AC110V 50/60Hz	
6	AC220V 50/60Hz	
e	附加选择项	
无符号	不带附加品	
B	支撑件	
G49P	压力表(注)	
S	消音器	

选型的注意事项

注：附加 43·0 ~ 1.0MPa的压力表。