



小型止回阀

# CHV2 Series

可完全防止压缩空气等流体的倒流。种类丰富，有10种类型。

配管口径：Rc<sup>1/8</sup> ~ Rc<sup>1/2</sup>

JIS符号



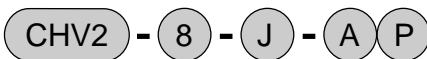
## 主要特长

- 种类丰富
- 配管口径Rc1/8 ~ Rc1 1/2系列化。
- 小型、轻量
- 与本公司原来品种相比较，体积比原来缩小34%、质量比原来减少25%。
- 选择项比原来充实
- 氟橡胶规格、禁油规格都为选择项。小口径类型都备有安装支撑件。
- 外形简约
- 环保型
- 为再利用分别处理方便

## 规格

型号	CHV2-6	CHV2-8-J	CHV2-8	CHV2-10-J	CHV2-10	CHV2-15	CHV2-20	CHV2-25	CHV2-32	CHV2-40
使用流体	压缩空气									
最高使用压力 MPa	1									
最低使用压力 MPa	0.03									
保证耐压力 MPa	1.5									
阀的开启压力 MPa	0.02									
流体温度	5 ~ 60									
环境温度	0 ~ 60 (但是, 不得冻结)									
接管口径 Rc	1/8	1/4		3/8		1/2	3/4	1	1 1/4	1 1/2
产品质量 g	47		81		140		265		875	
有效截面积 mm <sup>2</sup>	28		55	60	94	110	220	250	700	730

## 型号表示方法



机种型号

a 配管接管口径

小流量  
小型类型  
注1

注1: 小流量小型类型(J)仅对应 Rc1/4(8), Rc3/8(10)的接管口径。

注2: 选择项的顺序为英文字母顺序。(AP8)

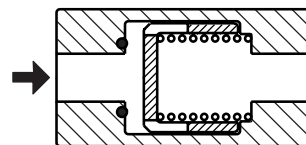
注3: 附加安装板仅对应 CHV2-6、CHV2-8-J、CHV2-8、CHV2-10-J。

b 选择项  
注2

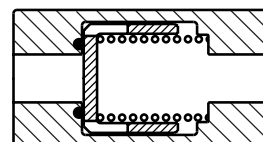
c 附属品  
注3

符号	内容
<b>a 配管接管口径</b>	
6	Rc1/8
8	Rc1/4
10	Rc3/8
15	Rc1/2
20	Rc3/4
25	Rc1
32	Rc1 1/4
40	Rc1 1/2
<b>b 选择项</b>	
无符号	没有选择项
A	氟橡胶规格
P8	禁油规格
<b>c 附属品</b>	
无符号	不带
P	附加安装板

## 动作原理



按阀体侧面的箭头方向施加压力，阀会全开，流向为自由流。



按与阀体侧面的相反方向施加压力，阀会关闭，流动被切断。

## 净化规格(样本No. CB-033S)

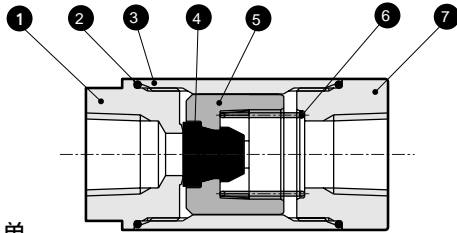
可在净化室内使用的防尘构造

CHV2 - ..... - P7

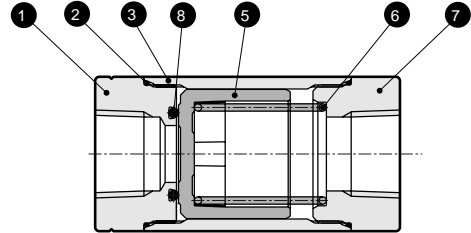
CHV2 - ..... - P80

## 内部构造及部件清单

CHV2-6、8-J



CHV2-8 ~ 40



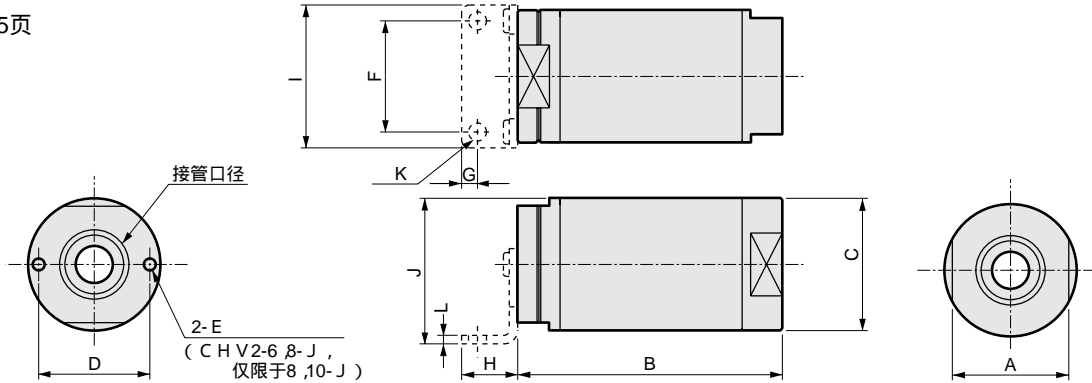
### 部件清单

编号	部件名称	材质	编号	部件名称	材质
1	盖子A	铝合金	5	阀导向	聚缩醛
2	O形圈	丁腈橡胶(氟橡胶)	6	圆筒弹簧	不锈钢
3	管	铝合金	7	盖子B	铝合金
4	阀体	丁腈橡胶(氟橡胶)	8	O形圈	丁腈橡胶(氟橡胶)

( )内为指定选择项“A”(氟橡胶)时。

## 外形尺寸图

第755页



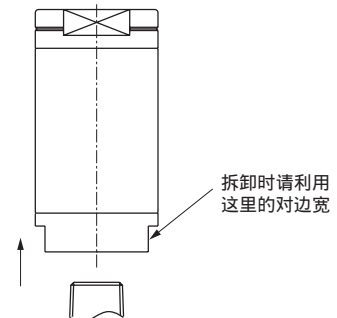
### 尺寸表

型号	接管口径	A	B	C	D	E	F	G	H	I	J	K	L
CHV2-6	Rc1/8	22	50	25	21	M2.5	21	3	10.5	27	27.5	3.4	1.6
CHV2-8-J	Rc1/4	27	60	31	26	M3	25	5	14	32	34	4.4	
CHV2-8													
CHV2-10-J	Rc3/8	32	75	38	-	-	-	-	-	-	-	-	
CHV2-10													
CHV2-15	Rc1/2	42	95	47	-	-	-	-	-	-	-	-	-
CHV2-20	Rc3/4	63	140	72	-	-	-	-	-	-	-	-	-
CHV2-25	Rc1												
CHV2-32	Rc1 1/4												
CHV2-40	Rc1 1/2												

## 使用上的注意事项

### 使用 · 维护时 关于CHV2的安装

先用手轻轻地临时紧固安装气口，然后再用工具紧固二面宽。  
 另外，在连接配管时，请在推荐的紧固力距范围内紧固。  
 拆卸配管时，请利用要拆卸配管侧的二面宽进行拆卸。  
 如果利用相反侧的二面宽，盖子会松懈，发生外部泄漏。  
 请确认阀体铭板的JIS符号后再进行配管。  
 从IN方向施加压力会自动流向，从OUT方向施加压力流体将被切断。  
 另外，盖子上有沟槽的为IN侧，请对准。



冷冻式干燥机  
 干燥剂式干燥机  
 高分子膜式干燥机  
 空气过滤器  
 其它排水器  
 F.R.L (组件)  
 F.R.L (分类)  
 小型F·R  
 精密R  
 净化F·R  
 电空R  
 F.R.L (相关元件)  
 速度控制器  
 消声器  
 止回阀·其它单向阀  
 管接头·气管  
 真空F  
 真空R  
 吸盘  
 真空发生器  
 真空辅助设施·衬垫  
 机械式压力开关  
 电子式压力开关  
 电子差压开关  
 看座·密合确认开关  
 空压传感器  
 紧固用压力开关  
 小型流量传感器  
 流量传感器  
 全空压系统 (全空压系统)  
 全空压系统 ( )  
 循环式水冷却装置  
 水用流量传感器  
 止辅助回阀