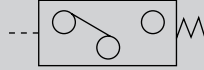




电子式压力开关、带保护盒(电子式压力开关)

# PPD-A Series

强化了保护构造，与IP67相当  
可在潮湿的状态下进行操作



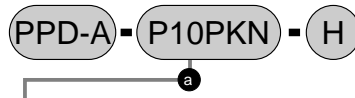
## 主要特长

- 保护构造与IP67相当
- 确保全天候的保护性能
- 可在湿的状态下进行操作
- 不需要打开外壳
- 带快速接头
- 树脂制的外壳带快速接头,实现了轻量化。

## 规格

项目	PPD-A-P10PKN-H	PPD-A-P01AKN-H	PPD-A-V01AHN-H
感压元件	扩散型半导体应变仪		
适用流体	空气、干燥压缩气体		
压力的种类	仪表压力		
额定压力范围	0~0.98MPa	0~98kPa	0~-100kPa
最小显示位数	0.01MPa	1kPa	
保证耐压力	1.47MPa	196kPa	196kPa
泄漏量	1cm <sup>3</sup> /min ( ANR ) 以下		
显示	2 1/2位数二极管表示, 文字高度为8mm		
显示精度	±2%F.S. ( 25 )		
温度特性	±4%F.S. ( 0~50 )		
电源	DC12~24V ±10% ( 脉动率1%以下 )		
消耗电流	50mA以下		
输出响应性	约5msec		
输出形式	NPN晶体管开式接插件输出1点		
输出额定	MAX DC30V 100mA		
电压降	1.2V以下		
设定值保持	EEPROM		
导线	耐油塑料软线 3芯 ( 0.2mm <sup>2</sup> ) 1m		
使用温度	0~50		
使用湿度	0~85%RH ( 不得结露 )		
耐振动性	10~55Hz 多振幅1.5mm XYZ方向各2小时		
保护构造	与IP67相当		
质量	120g		
连接气口	快速接头(适用管外形6mm) 推荐软管: F-1506,U-9506		
大气导入气口	倒钩接头 推荐软管: FH-3224,U-9532,U-9504		

## 型号表示方法

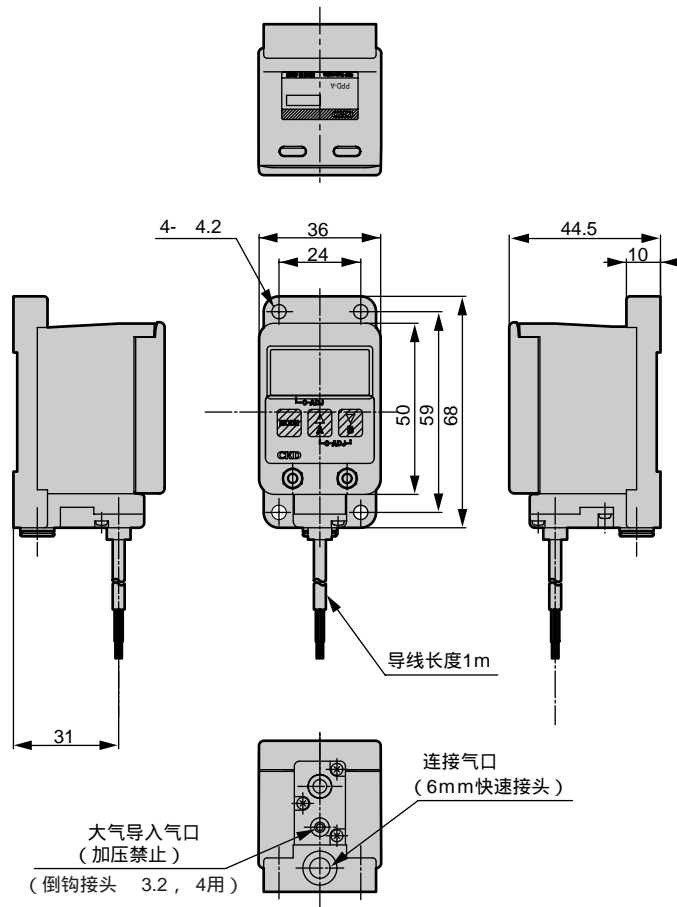


a 压力范围	
P10PKN	0~0.98MPa
P01AKN	0~98kPa
V01AHN	0~-100kPa

型号表示例子 PPD-A-P10PKN-H

压力范围0~0.98MPa  
表示带保护盒

外形尺寸图



**!** 关于配线方法、注意事项请参阅各机种系列个别注意事项 PPD-A系列 (第971~975页)。

- 冷冻式干燥机
- 干燥剂式干燥机
- 高分子膜式干燥机
- 空气过滤器
- 其它排水器
- F.R.L (组件)
- F.R.L (分类)
- 小型F·R
- 精密R
- 净化F·R
- 电空R
- F.R.L (相关元件)
- 速度控制器
- 消声器
- 止回阀·其它单向阀
- 管接头·气管
- 真空F
- 真空R
- 吸盘
- 真空发生器
- 真空辅助设施·衬垫
- 机械式压力开关
- 电子式压力开关
- 电子差压开关
- 定位·紧密接触确认开关
- 空压传感器
- 紧固用压力开关
- 小型流量传感器
- 流量传感器
- 全空压系统 (全空压系统)
- 全空压系统 ( )
- 循环式水冷却装置
- 水用流量传感器
- 电子式压力开关