

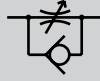
速度控制器 中口径型

SC1 Series

重量轻，在配管的状态可以拆卸

配管口径：Rc1/8 ~ Rc1/2

JIS符号

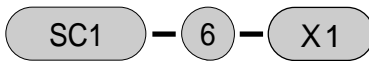


规格

项目	SC1-6	SC1-8	SC1-10	SC1-15	
使用流体	压缩空气				
最高使用压力 MPa	1.0				
最低使用压力 MPa	0.05				
保证耐压力 MPa	1.5				
流体温度	5 ~ 60 (但是, 不得冻结 注2) (耐热·臭氧对应规格为5 ~ 120)				
环境温度	0 ~ 60 (但是, 不得冻结) (耐热·臭氧对应规格为5 ~ 120)				
接管口径 Rc	1/8	1/4	3/8	1/2	
产品质量 g	100	95	205	195	
适用缸径 mm	20 ~ 50	32 ~ 75	50 ~ 140	80 ~ 160	
针阀旋转次数	10	10	10	10	
自由流向	流量 ℓ/min(ANR)	730	930	2600	2900
	有效截面积 mm ²	11	14	39	43
控制流向	流量 ℓ/min(ANR)	530	870	1500	2400
	有效截面积 mm ²	8	13	22	36

注1：流量:压力为0.5MPa时的大气压换算值。
注2：因空气质量(露点)产生隔热膨胀而冻结。

型号表示方法

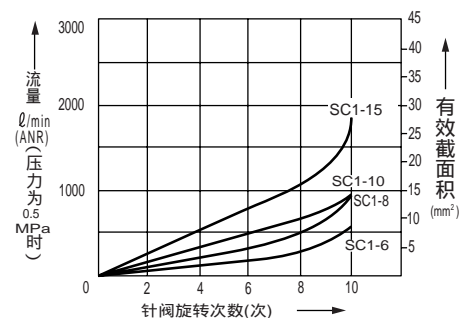


a 管接管口径

b 选择项

符号	内容
a 管接管口径	
6	Rc1/8
8	Rc1/4
10	Rc3/8
15	Rc1/2
b 选择项	
无符号	不带选择项
X1	耐热(120 以下)· 臭氧对应规格
P6	禁铜规格

流量特性

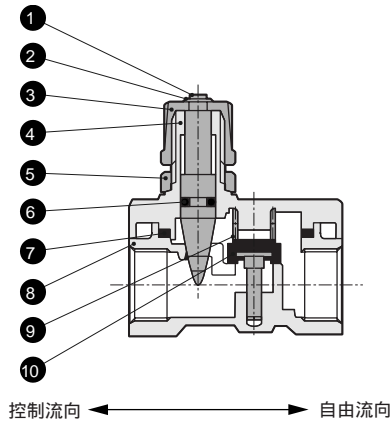


净化规格(样本No.CB-033S)

可在净化室内使用的防尘构造

SC1 - - P7

内部构造及部件清单

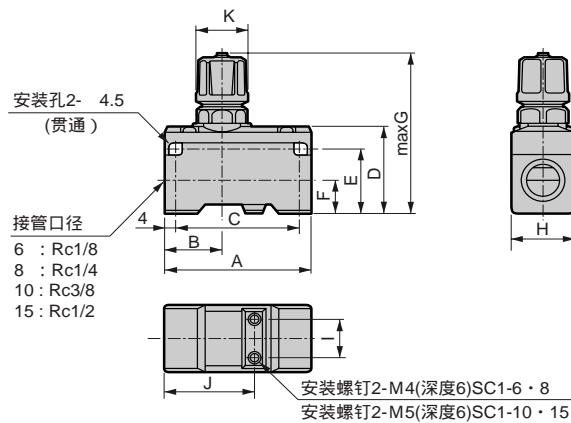


编号	部件名称	材质
1	针阀	黄铜
2	E型止动环	钢
3	调节杆	压铸铸件
4	针阀导向	压铸铸件
5	锁定螺母	压铸铸件
6	O形圈	丁腈橡胶(氟橡胶)
7	密封垫圈	丁腈橡胶(氟橡胶)
8	本体	压铸铸件
9	弹簧	不锈钢
10	阀座	黄铜·丁腈橡胶(黄铜·氟橡胶)

注1:()内 为耐热·臭氧对应规格

外形尺寸图

SC1  第710页



型号	A	B	C	D	E	F	G	H	I	J	K
SC1-6·8	50	20	42	31	23	11	67	22	12	31	19
SC1-10·15	63	21	55	40	31	15	83	30	18	37	23

使用上的注意事项

请注意在低压范围(0.05MPa以下)使用时,或者前后的配管被极端节流时,气缸速度快、差压小时,容易产生振动音。

针阀及锁定螺母不要过度紧固。

(紧固力距为3N·m左右)

冷冻式干燥机
干燥剂式干燥机
高分子膜式干燥机
空气过滤器
其它排水器
F.R.L (组件)
F.R.L (分类)
小型F·R
精密R
净化F·R
电空R
F.R.L (相关元件)
速度控制器
消声器
止回阀·其它单向阀
管接头·气管
真空F
真空R
吸盘
真空发生器
真空辅助设施·衬垫
机械式压力开关
电子式压力开关
电子差压开关
看座·密合确认开关
空压传感器
紧固用压力开关
小型流量传感器
流量传感器
全空压系统(全空压系统)
全空压系统()
循环式水冷却装置
水用流量传感器
中口径类型器