

速度控制阀 管路直接型 带快速接头

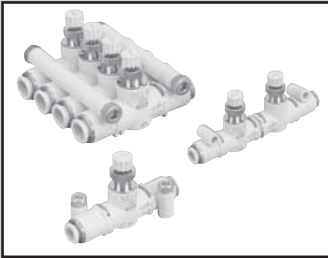
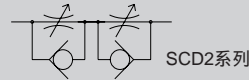
# SCL2 Series

限入限出速度控制阀 管路直接型 带快插接头

# SCD2 Series

配管口径： 1.8 · 4 · 6 · 8 · 10 · 12

JIS符号



## 概要

SCL2系列为远距离、集中控制气缸的管路直接型速度控制阀。

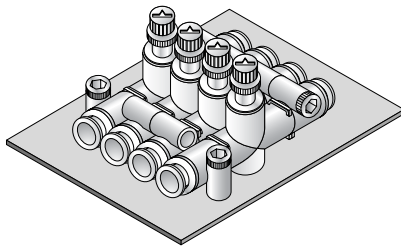
SCD2系列为可控制给气和排气两方向流量的融进气节流和排气节流为一体的内外速度控制阀。

根据回路的状况，可防止气缸飞出、稳定速度，控制单作用气缸的往复速度等。

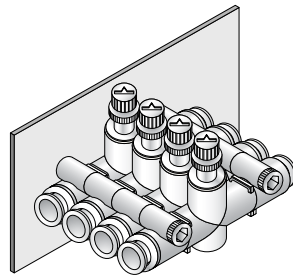
## 主要特长

### 安装姿势自由

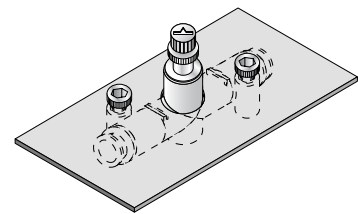
因安装部位可360°回转，可自由地选择底面、侧面、面板安装等各种设置方式。



底座安装例子



墙壁安装例子



面板安装例子

### 品种丰富

追加了空气纤维管规格和大口径规格，使用软管规格扩展到 1.8 ~ 12，品种丰富充实。

### 造型小巧流量大

造型小巧最大流量大，气缸规格和速度控制的选择范围扩大了。

### 可选定微速型

对于低·微速范围的速度控制和小口径气缸速度控制更加容易了。

### 快插接头

附加快插接头，软管连接方便。

### 采用标准的耐臭氧材料

单向阀密封件采用了防止老化的标准的耐臭氧材料。

### 采用标准的阻燃树脂(与UL94规格V-0相当)



SCL2·SCD2系列的使用上的注意事项请参照第707页。