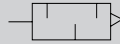




消音器 快速类型

SLW-H Series

连接接头直径： 6、 8、 10、 12
JIS符号



规格

项目	SLW-H6	SLW-H8	SLW-H10	SLW-H12
使用流体	压缩空气			
最高使用压力 MPa	0.7			
最低使用压力 MPa	0			
保证耐压力 MPa	1.05			
流体温度	5 ~ 60 (但是, 不得冻结 注2)			
环境温度	- 10 ~ 60 (但是, 不得冻结)			
连接接头直径	6	8	10	12
产品质量 g	16.0	15.0	28.0	57.5
消音效果 dB(A)	20以上			
流量 注1 ℓ/min	455	550	1135	1655
有效截面积 mm ²	7	8.5	17.5	25.5

注1：流量:压力为0.5MPa时的大气压换算值。

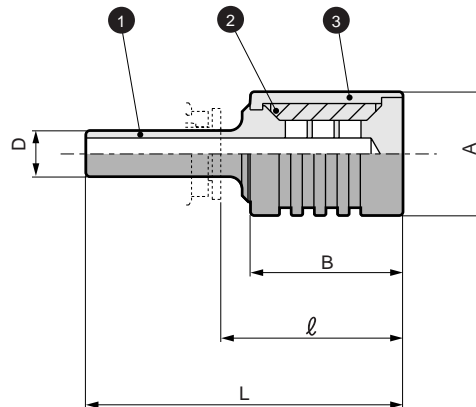
注2：因空气品质(露点)绝热膨胀而冻结。

型号表示方法

SLW - H6

a 接管口径	
H6	6
H8	8
H10	10
H12	12

外形尺寸图及内部构造



编号	部件名称	材质
1	轴阀体	聚酰胺树脂
2	滤芯	毡
3	盖子	聚酰胺树脂

型号	A	B	D	L	ℓ
SLW-H6	16	20	6	41	23.5
SLW-H8	16	20	8	42	23
SLW-H10	20	27	10	53	31.5
SLW-H12	25	37	12	66	43

连接接头为CKD制(GW系列)时的尺寸。