



直动式2通电磁阀 集成·控制器
(MULTILEX VALVE)

GAB422 Series

- 常通（通电时闭）型
- 集中给气型（C气口加压）

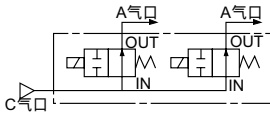


详细内容请参照「CKD 欧洲规格
适用品指南」。



集成回路结构

GAB422
(集中给气型·C气口加压)



通用规格

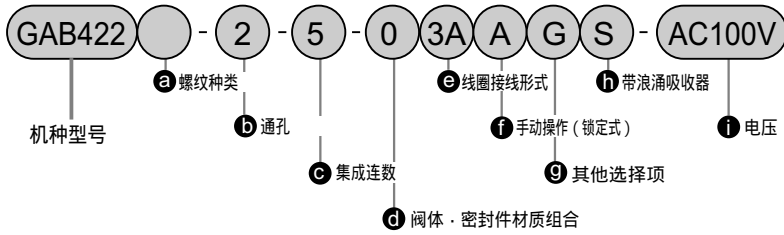
项目	标准规格	选择项规格	
使用流体	空气·燃气·低真空(1.33 x 10 ⁵ Pa)·水·煤油·油(50mm ² /s以下)	温水	蒸汽
动作压力范围 MPa	0~2 (由于型号不同, 选用时请参照机种规格的最大动作压力差。)		
最高使用压力 MPa	2	1	
耐压(采用水压) MPa	10		
流体温度	-10~60 (不得冻结)	-10~90	-10~184
环境温度	-20~60	-20~100	
耐热等级	B	H	
环境条件	没有腐蚀性气体和易爆性气体的场所		
阀构造	直动型截止构造		
阀座泄漏(JIS标准) cm ³ /min	0	密封材质为PTFE时 大气压300以下	
安装方式	任意		

机种分类规格

项目 机种型号	接管口径	通孔直径 (mm)	Cv值	有效截面积 (mm ²)	最高动作压力差(MPa)						额定电压	视在功率(VA)				功率(W)		
					空气		水·温水·煤油		油(50mm ² /s)			蒸汽	保持时		启动时		AC 50/60Hz	DC
					AC	DC	AC	DC	AC	DC		AC	50Hz	60Hz	50Hz	60Hz		
GAB422-1	—	1.5	0.1	1.8	2.0	2.0	2.0	2.0	2.0	2.0	2.0	AC100V 50/60Hz AC110V 60Hz AC200V 50/60Hz AC220V 60Hz DC12V DC24V DC48V DC100V	22	18	35	29	8.7/6.7	15.5 (14)
GAB422-2		2.0	0.15	2.7	1.0	1.0	1.0	1.0	1.0	1.0	1.0							
GAB422-3		3.0	0.31	6.2	0.7	0.7	0.7	0.7	0.7	0.7	0.7							
GAB422-4		3.5	0.40	7.5	0.5	0.5	0.5	0.5	0.5	0.5	0.5							
GAB422-5		4.0	0.48	9.1	0.4	0.4	0.4	0.4	0.4	0.4	0.4							
GAB422-6		5.0	0.62	12.3	0.25	0.25	0.25	0.25	0.25	0.25	0.25							
GAB422-7		7.0	0.82	15.6	0.15	0.15	0.15	0.15	0.15	0.15	0.15							

- 1: 上述型号表示通孔直径的基本参数, 其他方面的组合请参照型号表示方式。
- 2: 有关接管口径的型号, 请参照型号表示方法(143页)以及外形尺寸(145页)。
- 3: 额定电压的波动范围请控制在±10%以内进行使用。
- 4: ()内为带DIN端子箱的DC电压规格的情况。
- 5: 内置二极管线圈的最大工作压力差请参照DC栏进行。

型号表示方法



a	符号	内容				
螺 纹 种 类	无符号	Rc				
	G	G				
	N	NPT				
b	1	1.5				
	2	2				
	3	3				
	4	3.5				
	5	4				
	6	5				
	7	7				
c	2	2连				
	10	10连				
	0	只限与单体阀				
d	无符号	标准	阀体	密封件	处理	备注
	B	黄铜	丁腈橡胶	-	空气·燃气·低真空·水·煤油用	
	C	黄铜	氟橡胶	-	耐热用	
	P	黄铜	PTFE	禁油处理	蒸汽用 (e项:4A·4K·4H选定)	
	D	黄铜	乙烯丙烯橡胶	禁油处理	温水、酒精类用	
	E	不锈钢	丁腈橡胶	-	空气·燃气·低真空·水·煤油用	
	F	不锈钢	氟橡胶	-	耐热用	
	R	不锈钢	PTFE	禁油处理	溶剂系用	
	H	不锈钢	乙烯丙烯橡胶	禁油处理	-	
	J	黄铜	丁腈橡胶	-	-	
	K	黄铜	氟橡胶	-	-	
	L	不锈钢	PTFE	禁油处理	-	
	M	不锈钢	丁腈橡胶	禁油处理	-	
	N	不锈钢	氟橡胶	-	-	
		PTFE	-	-		

e 线圈接线形式		f (手动操作)	g 其他选择项			h 带浪涌吸收器	i 额定电压	
内容	标准	(手动操作)	电 缆 线 管 (船用电线贯穿金属附件)			带浪涌吸收器	内 容	
			A-15a	A-15b	A-15c	CTC 19	G1/2	
无符号	直接导线							AC 100V、AC 200V
2E	带DIN端子箱 (G1/2)	A						AC 100V、AC 200V
2G	带DIN端子箱 (Pg11)							DC 12V、DC 24V、DC 48V、DC 100V
2H	DIN端子箱带小型指示灯 (Pg11)						H	AC 100V、AC 200V、DC 24V
3A	导线					G	H	AC 100V、AC 200V
3K	开式框架式 带方形端子箱 (G1/2)	A	D	E	F			DC 12V、DC 24V、DC 48V、DC 100V
3H	开式框架式 方形端子箱带指示灯 (G1/2)							AC 100V、AC 200V、DC 24V、DC 100V
4A	开式框架式 导线	A				G	H	AC 100V、AC 200V
4K	开式框架式 带方形端子箱 (G1/2)		D	E	F			AC 100V、AC 200V
4H	开式框架式 (H种线圈) 方形端子箱带指示灯 (G1/2)							AC 100V、AC 200V
5A	开式框架式 导线	A				G	H	AC 100V、AC 200V
5K	开式框架式 带方形端子箱 (G1/2)		D	E	F			AC 100V、AC 200V
5H	开式框架式 (内置二极管) 方形端子箱带指示灯 (G1/2)							AC 100V、AC 200V

有关e项

- 有关线圈的详细选定，请参照P118。
- 线圈接线形式标准为无符号，在有(f)(g)(h)时，请在(e)项中记为00。
- 5A、5K、5H型因二极管的作用，把AC电源变为DC的线圈。
- 对于带方形端子箱的线圈(H种除外)，也能制造防水型规格，请咨询本公司。
- 使用蒸汽时，请把(d)(e)项指定为C4A、C4K、C4H。

有关f~h项

- 与(f)(g)(h)项相同的项目没有时，请作为无符号。
- (d)项为C、F、K、N时，不能安装手动操作(f)项(A)。
- (g)项为D、E、F、G、H之中请选择一个。
- 浪涌吸收器在选用直接导线类型线圈时为备件，在带端子箱式线圈时，安装在端子箱内。
- 内置二极管线圈以及(e)项2H的DC24V线圈为标准装备，内置浪涌吸收器。

有关i项

- AC100V线圈可用于AC100V50/60Hz、AC110V60Hz、AC200V线圈可用于AC200V50/60Hz、AC220V60Hz。只是在(e)项中5A、5K、5H用线圈只能AC100V50/60Hz、AC200V50/60Hz的使用。
- 上述以外的电压请咨询本公司。
- 导线长度：标准：300mm以外，有500mm为单位的，选用时请咨询本公司。

型号表示例1

GAB422N-2-6-AC100V
机种名：GAB422(通电时闭型·集中给气型)

- a 螺 纹 种 类：NPT
- b 通 孔：2
- c 集 成 连 数：6连
- d 阀 体·密 封 件 材 质 组 合：阀体-黄铜、密封件-丁腈橡胶
- e 线 圈 接 线 形 式：直接导线
- f ~ h：无
- i 额 定 电 压：AC 100V 50/60Hz、AC 110V 60Hz

型号表示例2

GAB422-3-0-000AS-AC100V
机种名：GAB422(通电时闭型·集中给气型)

- a 螺 纹 种 类：Rc
- b 通 孔：3
- c 集 成 连 数：仅单体阀
- d 阀 体·密 封 件 材 质 组 合：阀体-黄铜、密封件-丁腈橡胶
- e 线 圈 接 线 形 式：直接导线
- f 手 动 操 作(锁 定 式)：有
- g 其 他 选 择 项：无
- h 浪 涌 吸 收 器：带浪涌吸收器
- i 额 定 电 压：AC 100V 50/60Hz、AC 110V 60Hz

型号选定的注意事项

- (e) ~ (i)项标有记号的组合能制作。
- 限于遮蔽板及配管底板配管的订货，请咨询本公司。

有关c~d项

- 选用集成连数11连以上，请咨询本公司。
- 材质组合请参照卷头P34。
- 标准为无符号。在有(e)(f)(g)(h)项，请在(d)项中记为0。
- 作为防锈对策，对应有连续式加热氧化表面处理(防锈涂装)，请咨询本公司。但是，选择手动操作选择项(A)时，不能进行连续式加热氧化表面处理。

HNB/G

USB/G

FAB/G

FGB/G

FVB

FWB/G

FHB

FLB

AB

AG

AP·AD

APK·ADK

干燥空气用

防爆型

NAB·NSB

NP·NAP·NVP

CHB/G

MXB/G

其他应用

PDFAD·PJ

CV·CVS

CPE·CPD

医疗分析

按订单生产产品

MULTILEX VALVE

直动式2通电磁阀