

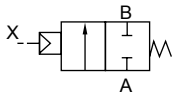
气控式2通阀  
(气缸阀)

# SAB W Series

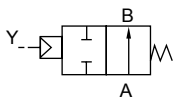
NC (常闭) 型、NO (常通) 型、双作用动作型  
接管口径：Rc1/4~Rc2、32~80法兰  
使用流体：水、没有腐蚀性的液体

## JIS符号

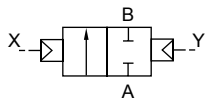
NC 常闭型



NO (常通) 型



双作用动作型



## 通用规格

项目	SAB1W	SAB2W	SAB3W
动作区分	NC (常闭) 型	NO (常通) 型	双作用动作型
使用流体	水・没有腐蚀性的液体 ( 1 )		
流体粘度	mm <sup>2</sup> /s	500以下	
动作压力范围	MPa	0~0.7( 2 )	0~1
耐压 (水压)	MPa	2.0	
流体温度	- 10~60( 不得冻结 ) ( 3 )		
环境温度	- 10~60		
阀座泄漏	cm <sup>3</sup> /min	0( 水压时 )	
安装姿态	随意		
水锤数值	MPa	1以下 ( 根据水管方法 )	

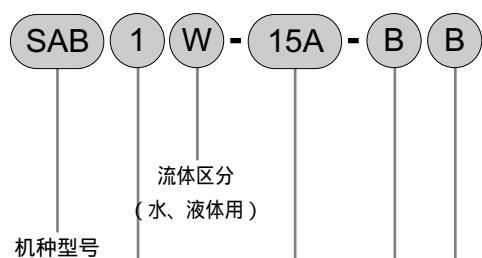
- 1: 控制流体的检查清单请参阅卷头第14页。
- 2: 但是, 按照类型而异, 因此请参照各个机种规格的动作范围。
- 3: 对于氟橡胶的密封材料 (FKM) 是-10~90 。

## 按照机种规格

项目 机种型号	接管口径	通孔直径 (mm)	Cv数值	动作压力范围 (MPa)			先导空气压力 (MPa)			先导接管 口径	质量 (kg)		
				NC型	NO型	双作用型	NC型	NO型	双作用型		NC型	NO型	双作用型
SAB W-8A	Rc 1/4	10	2.3	0~0.7	0~1	0.35~0.7	( 1 )	Rc 1/8	0.3				
SAB W-10A	Rc 3/8	10	2.6						0.3				
SAB W-15A	Rc 1/2	15	5.6						0.6				
SAB W-20A	Rc 3/4	16	8						0.8				
SAB W-25A	Rc 1	20	12						1.1				
SAB W-32A	Rc 1 1/4	26	20	0~0.5	0~1	0.25~0.7	( 1 )	Rc 1/8	2.3	2.2	2.2		
SAB W-32F	32法兰	26	20						5.3	5.2	5.2		
SAB W-40A	Rc 1 1/2	32	32						3.4	3.2	3.2		
SAB W-40F	40法兰	32	32						6.5	6.3	6.3		
SAB W-50A	Rc 2	42	50						5.5	5.2	5		
SAB W-50F	50法兰	42	50						9.4	9.1	8.9		
SAB W-65F ( 2 )	65法兰	65	70						20.5	19	18		
SAB W-80F ( 2 )	80法兰	79	100						25	23	22		

- 1: 关于NO型 双作用动作型的先导空气压力, 请参阅卷头第10页。
- 2: 接管口径65法兰和80法兰是按订单生产产品。

型号表示方法



流体区分  
(水、液体用)

機種型号

a 动作区分

b 接管口径

c 阀体・密封材质组合  
1

d 其它选择项  
2

符号	内容		
<b>a 动作区分</b>			
1	NC (常闭) 型		
2	NO (常通) 型		
3	双作用动作型		
<b>b 接管口径</b>			
8A	Rc 1/4		
10A	Rc 3/8		
15A	Rc 1/2		
20A	Rc 3/4		
25A	Rc 1		
32A	Rc 1 1/4		
32F	32法兰		
40A	Rc 1 1/2		
40F	40法兰		
50A	Rc 2		
50F	50法兰		
65F	65法兰 (按订单生产)		
80F	80法兰 (按订单生产)		
<b>c 阀体・密封材质组合</b>			
		阀体	密封
0	标准	青铜	丁腈橡胶
B	选择项	青铜	氟橡胶
P		青铜	乙烯、丙烯橡胶
D		不锈钢	丁腈橡胶
E		不锈钢	氟橡胶
R		不锈钢	乙烯、丙烯橡胶
<b>d 其它选择项</b>			
无符号	没有选择项		
B	安装板		

**型号选定时的注意事项**

- 1: 接管口径65F、80Fの場合, 阀体、密封材质组合符号仅限于O、B。但是阀体的材质是铸铁。
- 2: 安装板 ( d 项B ) 仅限于安装接管口径8A~32A。

型号表示例

SAB1W-15A-BB

機種:SAB

- a 动作区分 : NC (常闭) 型
- b 接管口径 : Rc 1 / 2
- c 阀体・密封材质组合 : 阀体青铜、密封氟橡胶
- d 其它选择项 : 带安装板