



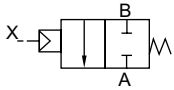
气控式2通阀 (气缸阀)

SAB※ S Series

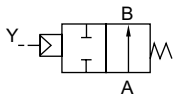
- NC (常闭) 型、NO (常通) 型、双作用动作型
- 接管口径: Rc1/4~Rc2、32~50 法兰
- 使用流体: 蒸汽·水·空气用

JIS符号

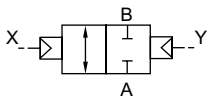
NC 常闭型



NO 常通型



双作用动作型



通用规格

项目	SAB1S	SAB2S	SAB3S
动作区分	NC(常闭)型	NO(常通)型	双作用动作型
使用流体	蒸汽·水·空气·没有腐蚀性的液体 (1)		
液体粘度	mm ² /s	500以下	
动作压力范围	MPa	0~1	
耐压(水压)	MPa	2.0	
先导空气压力	MPa	0.35~0.7	请参照卷头第10页
流体温度	-10~184(不得冻结)		
环境温度	-10~90		
阀座泄漏	cm ³ /min	300以下(空气压0.02~1MPa时)	
安装姿态	随意		

1: 控制流体的检查清单请参阅卷头第14页。

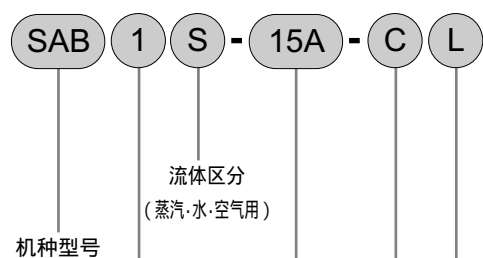
按照机种规格

项 目	接管口径	通孔直径 (mm)	C [dm ³ /(s·bar)]	b	S (mm ²)	Cv数值	先导接管 口径	质量(kg)
NC (常闭) 型								
SAB1S-8A	Rc 1/4	10	8.3	0.4	-	2.1	Rc 1/8	0.3
SAB1S-10A	Rc 3/8	10	11	0.4	-	2.7		0.3
SAB1S-15A	Rc 1/2	15	-	-	120	5.5		0.6
SAB1S-20A	Rc 3/4	16	-	-	150	7.0		0.8
SAB1S-25A	Rc 1	20	-	-	240	11.0		1.1
SAB1S-32A	Rc 1 1/4	26	-	-	390	18.5		2.2
SAB1S-32F	32法兰	26	-	-	390	18.5		5.2
SAB1S-40A	Rc 1 1/2	32	-	-	610	29.0		3.2
SAB1S-40F	40法兰	32	-	-	610	29.0		6.3
SAB1S-50A	Rc 2	42	-	-	920	43.0		5.2
SAB1S-50F	50法兰	42	-	-	920	43.0	9.1	
NO (常通) 型								
SAB2S-8A	Rc 1/4	10	8.9	0.4	-	2.3	Rc 1/8	0.3
SAB2S-10A	Rc 3/8	10	12	0.3	-	2.6		0.3
SAB2S-15A	Rc 1/2	15	-	-	140	4.8		0.6
SAB2S-20A	Rc 3/4	16	-	-	180	8		0.8
SAB2S-25A	Rc 1	20	-	-	280	12		1.1
SAB2S-32A	Rc 1 1/4	26	-	-	450	20		2.2
SAB2S-32F	32法兰	26	-	-	450	20		5.2
SAB2S-40A	Rc 1 1/2	32	-	-	680	32		3.2
SAB2S-40F	40法兰	32	-	-	680	32		6.3
SAB2S-50A	Rc 2	42	-	-	1020	50		5.2
SAB2S-50F	50法兰	42	-	-	1020	50	9.1	
双作用动作型 (1)								
SAB3S-8A	Rc 1/4	10	7(8.0)	0.4	-	2.1(2.3)	Rc 1/8	0.3
SAB3S-10A	Rc 3/8	10	9.2(12)	0.4(0.3)	-	2.7(2.6)		0.3
SAB3S-15A	Rc 1/2	15	-	-	120(140)	5.5(4.8)		0.6
SAB3S-20A	Rc 3/4	16	-	-	150(180)	7.0(8)		0.8
SAB3S-25A	Rc 1	20	-	-	240(280)	11.0(12)		1.1
SAB3S-32A	Rc 1 1/4	26	-	-	390(450)	18.5(20)		2.2
SAB3S-32F	32法兰	26	-	-	390(450)	18.5(20)		5.2
SAB3S-40A	Rc 1 1/2	32	-	-	610(680)	29.0(32)		3.2
SAB3S-40F	40法兰	32	-	-	610(680)	29.0(32)		6.3
SAB3S-50A	Rc 2	42	-	-	920(1020)	43.0(50)		5.2
SAB3S-50F	50法兰	42	-	-	920(1020)	43.0(50)	9.1	

1: 双作用动作型的C值、b值、S值是 () 内A气口加压时的数值。

2: 有效截面积S和声速导率C之间的换算公式是 $S = 5.0 \times C$ 。

型号表示方法



流体区分
(蒸汽·水·空气用)

機種型号

a 动作区分

b 接管口径

c 阀体・密封材质组合

1

d 其它选择项

2
3
4

符号	内容			
a 动作区分				
1	NC (常闭) 型			
2	NO (常通) 型			
3	双作用动作型			
b 接管口径				
8A	Rc 1/4			
10A	Rc 3/8			
15A	Rc 1/2			
20A	Rc 3/4			
25A	Rc 1			
32A	Rc 1 ¹ / ₄			
32F	32法兰			
40A	Rc 1 ¹ / ₂			
40F	40法兰			
50A	Rc 2			
50F	50法兰			
c 阀体・密封材质组合				
	阀体	密封	O型圈	备注
C	青铜	聚四氟化乙烯树脂	氟橡胶	蒸汽·水·空气
E	不锈钢	聚四氟化乙烯树脂	氟橡胶	
F	不锈钢	聚四氟化乙烯树脂	聚四氟化乙烯树脂	溶剂系列
d 其它选择项				
无符号	没有选择项			
B	安装板			
L	带指示器			

⚠ 型号选定时的注意事项

- 1: 流体使用蒸汽的场合。请选定C或者E。
- 2: 安装板 (**d** 项B) 仅限于安装接管口径8A~32A。
- 3: 指示器 (**d** 项L) 是动作区分1: 仅限于安装常闭型。
- 4: 安装板和指示器均作为选择项追加时, 请在 **d** 项中以BL表示。

型号表示例

SAB1S-15A-CL

機種:SAB

a 动作区分 : NC (常闭) 型

b 接管口径 : Rc 1/2

c 阀体・密封材质组合

: 阀体青铜, 密封聚四氟化乙烯树脂

d 其它选择项 : 带指示器