

气控式2通阀 电磁阀搭载型
(气缸阀)

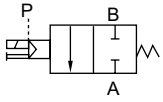
SVB※ A Series

- NC (常闭) 型、NO (常通) 型
- 接管口径: Rc1/4 ~ Rc2、32 ~ 80 法兰
- 使用流体: 空气、惰性气体

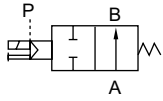


JIS符号

NC (通电时通) 型



NO (通电时闭) 型



通用规格

项目	SVB1A	SVB2A
动作区分	NC (通电时通) 型	NO (通电时闭) 型
使用流体	空气·惰性气体 (1)	
动作压力范围 MPa	0 ~ 0.9	0 ~ 1
耐压 (水压) MPa	2.0	
先导空气压力 MPa	0.35 ~ 0.7	请参照卷头第10页
流体温度	- 10 ~ 60 (不得冻结)	
环境温度	- 10 ~ 60	
阀座泄漏 cm ³ /min	0.12以下 (空气压时)	
安装姿态	随意	

1: 控制流体的检查清单请参阅卷头第14页。

电气规格		
额定电压		AC100V (50/60Hz)、110V (60Hz)、AC200V (50/60Hz)、220V (60Hz)、DC24V
视在电压 (VA)	保持时	3.6 (50Hz)、2.8 (60Hz)
	启动时	11 (50Hz)、9 (60Hz)
消耗功率 (W)	AC	1.9 (50Hz)、1.5 (60Hz)
	DC	2.0
耐热等级		B
保护构造 (IEC标准529)	直接导线	IPX2
	带DIN端子箱 (Pg9)	IPX5
	带T型端子箱 (G1/2)	IPX5

注1: 请在允许电压范围是额定电压的 ± 10% 以内使用。

按照机种规格

项目 机种型号	接管口径	通孔直径 (mm)	C [dm ³ /(s·bar)]	b	S (mm ²)	允许背压 (MPa)	先导接管 口径	质量 (kg)
NQ 常闭型								
SVB1A-8A	Rc 1/4	10	8.3	0.4	-	0.5	Rc 1/8	0.5
SVB1A-10A	Rc 3/8	10	11	0.4	-			0.5
SVB1A-15A	Rc 1/2	15	-	-	120	0.1		0.8
SVB1A-20A	Rc 3/4	16	-	-	150			1
SVB1A-25A	Rc 1	20	-	-	240			1.3
SVB1A-32A	Rc 1 ¹ / ₄	26	-	-	390			2.4
SVB1A-32F	32法兰	26	-	-	390			5.4
SVB1A-40A	Rc 1 ¹ / ₂	32	-	-	610			3.4
SVB1A-40F	40法兰	32	-	-	610			6.5
SVB1A-50A	Rc 2	42	-	-	920			5.4
SVB1A-50F	50法兰	42	-	-	920		9.3	
SVB1A-65F(2)	65法兰	65	-	-	1290		19.5	
SVB1A-80F(2)	80法兰	79	-	-	1840	23.5		
NQ 常通型								
SVB2A-8A	Rc 1/4	10	8.9	0.4	-	0.1	Rc 1/8	0.5
SVB2A-10A	Rc 3/8	10	12	0.3	-			0.5
SVB2A-15A	Rc 1/2	15	-	-	140			0.8
SVB2A-20A	Rc 3/4	16	-	-	180			1
SVB2A-25A	Rc 1	20	-	-	280			1.3
SVB2A-32A	Rc 1 ¹ / ₄	26	-	-	450	0.05		2.4
SVB2A-32F	32法兰	26	-	-	450			5.4
SVB2A-40A	Rc 1 ¹ / ₂	32	-	-	680			3.4
SVB2A-40F	40法兰	32	-	-	680			6.5
SVB2A-50A	Rc 2	42	-	-	1020			5.4
SVB2A-50F	50法兰	42	-	-	1020		9.3	
SVB2A-65F(2)	65法兰	65	-	-	1290		19	
SVB2A-80F(2)	80法兰	79	-	-	1840		23	

1: 关于常通型的先导空气压力, 请参照卷头第10页。

2: 接管口径65法兰和80法兰是按订单生产产品。

3: 有效截面积S和声速导率C之间的换算公式是 $S = 5.0 \times C$ 。

型号表示方法



b 接管口径

c 阀体·密封材质组合

d 线圈

e 其它选择项

f 电压

符号	内容																			
a 动作区分																				
1	NC (通电时通) 型																			
2	NO (通电时闭) 型																			
b 接管口径																				
8A	Rc 1/4																			
10A	Rc 3/8																			
15A	Rc 1/2																			
20A	Rc 3/4																			
25A	Rc 1																			
32A	Rc 1 ¹ / ₄																			
32F	32法兰																			
40A	Rc 1 ¹ / ₂																			
40F	40法兰																			
50A	Rc 2																			
50F	50法兰																			
65F	65法兰 (按订单生产)																			
80F	80法兰 (按订单生产)																			
c 阀体·密封材质组合																				
		<table border="1"> <thead> <tr> <th></th> <th>阀体</th> <th>密封</th> </tr> </thead> <tbody> <tr> <td>0</td> <td>标准 青铜</td> <td>丁腈橡胶</td> </tr> <tr> <td>B</td> <td>青铜</td> <td>氟橡胶</td> </tr> <tr> <td>P</td> <td rowspan="4">选择项 青铜</td> <td>乙烯、丙烯橡胶</td> </tr> <tr> <td>D</td> <td>丁腈橡胶</td> </tr> <tr> <td>E</td> <td>氟橡胶</td> </tr> <tr> <td>R</td> <td>乙烯、丙烯橡胶</td> </tr> </tbody> </table>		阀体	密封	0	标准 青铜	丁腈橡胶	B	青铜	氟橡胶	P	选择项 青铜	乙烯、丙烯橡胶	D	丁腈橡胶	E	氟橡胶	R	乙烯、丙烯橡胶
	阀体	密封																		
0	标准 青铜	丁腈橡胶																		
B	青铜	氟橡胶																		
P	选择项 青铜	乙烯、丙烯橡胶																		
D		丁腈橡胶																		
E		氟橡胶																		
R		乙烯、丙烯橡胶																		
d 线圈																				
2C	标准	直接导线																		
2G	选择项	带DIN端子箱 (Pg9)																		
2H		带指示器带DIN端子箱 (Pg9)																		
3T		带T型端子箱 (G1/2)																		
3R		带指示器带T型端子箱 (G1/2)																		
e 其它选择项																				
无符号	没有选择项																			
S	带浪涌吸收器																			
B	安装板																			
f 电压																				
AC100V	AC100V50/60Hz AC110V60Hz																			
AC200V	AC200V50/60Hz AC220V60Hz																			
DC24V	DC24V																			

⚠ 型号选定时的注意事项

- 1: 接管口径65F、80Fの場合，阀体、密封材质组合符号仅限于O、B。但是阀体的材质是铸铁。
- 2: 安装板 (e 项B) 仅限于安装接管口径8A~32A。
- 3: 同时追加浪涌吸收器和指示器的场合，请在 e 项用SB表示。
- 4: 浪涌吸收器在导线线圈的场合添附，在带端子箱线圈的场合安装在端子箱中。
- 5: 手动操作 (无锁定式) 是标准规格。

型号表示例

SVB1A-15A-B2GS-AC100V

- 机种:SVB
- a 动作区分 : NC (通电时通) 型
 - b 接管口径 : Rc 1/2
 - c 阀体·密封材质组合 : 阀体青铜，密封氟橡胶
 - d 线圈 : 带DIN端子箱 (Pg9)
 - e 其它选择项 : 带浪涌吸收器
 - f 电压 : AC100V50/60Hz、AC110V60Hz