

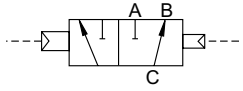
气动式球阀3通阀  
(紧凑型旋转阀)

# CHG · CHG-R Series

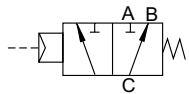
●接管口径: Rc1/2 ~ Rc2

## JIS符号

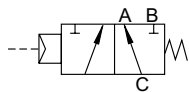
CHG(双作用型)



CHG-R1(单作用-常通B-C流路)



CHG-R2(单作用-常通A-C流路)



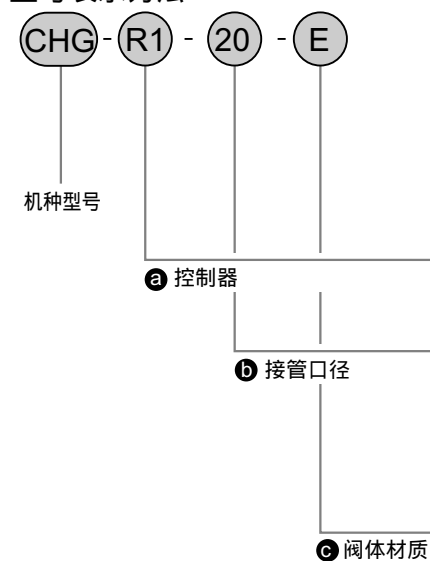
## 通用规格

项目	CHG(双作用式)	CHG-R(单作用式)
动作区分	气动方式:双作用动作型	气动方式:单作用动作型
使用流体	水·温水·空气·油(500mm <sup>2</sup> /s以下)	
动作压力范围 MPa	0 ~ 1.0	
耐压(采用水压) MPa	2.0	
流体温度	0 ~ 80(不得冻结)	
环境温度	- 10 ~ 60(不得冻结)	
使用环境	室内·室外	
阀座泄漏 cm <sup>3</sup> /min	0(只是在水压1MPa时)	
安装方式	任意	
使用频率 次/min	1以下	
加压方向	限定于C气口加压	
旋转式控制器	先导流体	压缩空气
	给润滑油	不要(给润滑油时,使用透平油1种ISO VG32)
	耐压(采用水压)MPa	1.5
	动作压力范围 MPa	0.35 ~ 0.7
	流体温度	5 ~ 60
接管口径	Rc1/8	阀体接管口径Rc1/2 ~ Rc1/4时:Rc1/8 阀体接管口径Rc1 1/2 ~ Rc2时:Rc1/4

## 各机种规格

项目 机种型号	接管口径	通孔直径 (mm)	Cv值	质量(kg)	
				双作用型	单作用型
CHG-(R -)15	Rc1/2	10	3	1.1	1.2
CHG-(R -)20	Rc3/4	14	6	1.3	1.4
CHG-(R -)25	Rc 1	19	11	1.5	2.4
CHG-(R -)32	Rc1 1/4	23	16	2.3	2.8
CHG-(R -)40	Rc1 1/2	30	28	2.8	5.0
CHG-(R -)50	Rc 2	38	47	3.7	5.9

## 型号表示方法



符号	内容
a	无符号 双作用式
	R1 单作用 常通B-C流路
	R2 单作用 常通A-C流路
b 接管口径	15 Rc 1 / 2
	20 Rc 3 / 4
	25 Rc 1
	32 Rc 1 1/4
	40 Rc 1 1/2
	50 Rc 2
c	无符号 青铜(CAC406)
	E 不锈钢(SCS13)

## 型号表示例

**CHG-R1-20-E**

機種名：CHG

- Ⓐ 控制器 : 单作用 常通B-C流路
- Ⓑ 接管口径 : Rc 3 / 4
- Ⓒ 阀体材质 : 不锈钢(SCS13)

HNB/G

USB/G

FAB/G

FGB/G

FVB

FWB/G

FHB

FLB

AB

AG

AP·  
AD

APK·  
ADK

干燥  
空气用

防爆型

NAB·  
NSB

NP·NAP·  
NVP

CHB/G

MXB/G

其他  
应用

PDFAD·  
PJ

CV·  
CVS

CPE·  
CPD

医疗  
分析

按订单  
生产产品

紧凑型  
气动式  
球阀  
3通  
球阀