



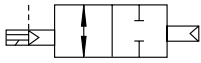
气动式球阀2通阀 电磁阀搭载型
(紧凑型旋转阀)

CHB-V※ · CHB-X※ CHBF-V※ · CHBF-X※ Series

● 接管口径: Rc3/8 ~ Rc2

JIS符号

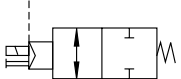
CHB-V1
CHBF-V1
(双作用-常闭)



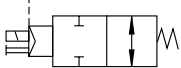
CHB-V2
CHBF-V2
(双作用-常通)



CHB-X1
CHBF-X1
(双作用-常闭)



CHB-X2
CHBF-X2
(双作用-常通)



通用规格

项目	双作用式		单作用式	
	CHB - V (标准通孔式) CHBF - V (全通孔式)		CHB - X (标准通孔式) CHBF - X (全通孔式)	
动作区分	电磁阀搭载型:双作用动作型		电磁阀搭载型:单作用动作型	
使用流体	水 · 温水 · 空气 · 油(500mm ² /s 以下)			
动作压力范围 MPa	0 ~ 1.0			
耐压 (采用水压) MPa	2.0			
流体温度	0 ~ 80(不得冻结)			
环境温度	- 10 ~ 60(不得冻结)			
使用环境	室内			
阀座泄漏 cm ³ /min	0(只是在水压1MPa时)			
安装方式	任意□			
使用频率 次/min	1以下			
旋转式 控制器	先导流体	压缩空气		
	给润滑油	不要 (给润滑油时, 使用透平油1种ISO VG32)		
	耐压 (采用水压) MPa	1.05		
	动作压力范围 MPa	0.35 ~ 0.7	0.4 ~ 0.7	
	流体温度	5 ~ 60		
接管口径	IN气口	Rc1/8		CHB 阀体接管口径Rc3/8 ~ Rc1/4时:Rc1/8 CHB 阀体接管口径Rc1/2 ~ Rc2时:Rc1/4 CHBF 阀体接管口径Rc1/2 ~ Rc1时:Rc1/8 CHBF 阀体接管口径Rc1/4 ~ Rc1/2时:Rc1/4
	EHX气口	Rc1/8		Rc1/8
电气规格				
额定电压	AC100V(50/60Hz), AC200V(50/60Hz), DC24V			
启动电流(A)	AC100V	0.056/0.044(50/60Hz)		
	AC200V	0.028/0.022(50/60Hz)		
	DC24V	0.075		
保持电流(A)	AC100V	0.028/0.022(50/60Hz)		
	AC200V	0.014/0.011(50/60Hz)		
	DC24V	0.075		
功率(W)	AC100V	1.8/1.4(50/60Hz)		
	AC200V	1.8/1.4(50/60Hz)		
	DC24V	1.8		
耐热等级	B(封装线圈)			
保护构造	防尘			
电压变化范围	± 10%			

各机种规格

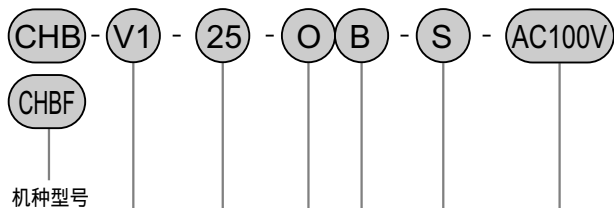
项目 机种型号	接管口径	通孔直径 (mm)	Cv值	质量(kg)	
				双作用型	单作用型
标准 通孔式	CHB-V · X -10-	Rc3/8	10	1.2	1.3
	CHB-V · X -15-	Rc1/2	10	1.2	1.3
	CHB-V · X -20-	Rc3/4	15	1.4	1.5
	CHB-V · X -25-	Rc 1	20	1.5	2.4
	CHB-V · X -32-	Rc1 1/4	25	2.4(2.5)	2.9(3.0)
	CHB-V · X -40-	Rc1 1/2	32	2.8(2.9)	5.0(5.1)
	CHB-V · X -50-	Rc 2	40	3.6(3.7)	5.8(5.9)
全 通孔式	CHBF-V · X -15-	Rc1/2	15	1.4	1.5
	CHBF-V · X -20-	Rc3/4	20	1.5	2.4
	CHBF-V · X -25-	Rc 1	25	2.4	2.9
	CHBF-V · X -32-	Rc1 1/4	32	2.8	5.0
	CHBF-V · X -40-	Rc1 1/2	40	3.6	5.8

1: 上述型号只表示基本的阀体材质, 其他方面的组合请参阅型号表示方式。

2: CHB-V · X -10- 为全通孔式。

() 内为不锈钢阀体

型号表示方法



a 控制器

b 接管口径

c 阀体材质

d 线圈选择项

e 其他选择项

f 电压

		機種型号	
符号	内容	CHB (标准通孔式)	CHBF (全通孔式)
a	V1	双作用式常闭型	
	V2	双作用式常通型	
	X1	单作用式常闭型	
	X2	单作用式常通型	
b	10	Rc 3 / 8	
	15	Rc 1 / 2	
	20	Rc 3 / 4	
	25	Rc 1	
	32	Rc 1 1/4	
	40	Rc 1 1/2	
	50	Rc 2	
c	0	青铜(CAC406)	
	E	不锈钢(SCS13)	
d	无符号	直接导线	
	B	带小型端子箱	
	L	小型端子箱带指示灯	
	C	C型接插件带导线	
	C2	C型接插件带导线 带浪涌吸收器 · 指示灯	
	D	D型接插件带导线	
	D2	D型接插件带导线 带浪涌吸收器 · 指示灯	
e	无符号	无	
	S	带消声器的流量控制阀 2	
f	AC100V	AC100V50/60Hz、AC110V60Hz	
	AC200V	AC200V50/60Hz、AC220V60Hz	
	DC24V	DC24V	

1: 接管口径为10吋, 无采用全通孔式, 機種型号为CHB。
2: 附带CKD制的SMW2 - 6A的产品。

型号表示例

CHB-V1-25-OB-S-AC100V

機種名: CHB(标准通孔式)

- a 控制器 : 双作用式常闭型
- b 接管口径 : Rc 1
- c 阀体材质 : 青铜
- d 线圈选择项 : 带小型端子箱
- e 其他选择项 : 带消声器的流量控制阀
- f 电压 : AC100V 50/60Hz.AC110V 60Hz

HNB/G

USB/G

FAB/G

FGB/G

FVB

FWB/G

FHB

FLB

AB

AG

AP·AD

APK·ADK

干燥空气用

防爆型

NAB·NSB

NP·NAP·NVP

CHB/G

MXB/G

其他应用

PDFAD·PJ

CV·CVS

CPE·CPD

医疗分析

按订单生产产品

紧凑型旋球阀

气动式球阀

2通阀

电磁阀

搭载型