

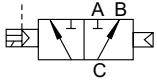
气动式球阀3通阀 电磁阀搭载型
(紧凑型旋转阀)

CHG-V ❄️ • CHG-X ❄️ Series

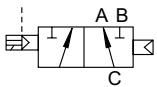
●接管口径: Rc1/2 ~ Rc2

JIS符号

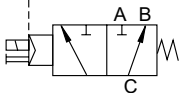
CHG-V1(双作用-常通B-C流路)



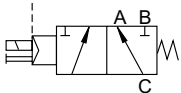
CHG-V2(双作用-常通A-C流路)



CHG-X1(单作用-常通B-C流路)



CHG-X2(单作用-常通A-C流路)



通用规格

项目	CHG - V (双作用式)	CHG - X (单作用式)	
动作区分	电磁阀搭载型:双作用动作型	电磁阀搭载型:单作用动作型	
使用流体	水·温水·空气·油(500mm/s以下)		
动作压力范围 MPa	0 ~ 1.0		
耐压(采用水压) MPa	2.0		
流体温度	0 ~ 80(不得冻结)		
环境温度	- 10 ~ 60(不得冻结)		
使用环境	室内		
阀座泄漏 cm ³ /min	0(只是在水压1MPa时)		
安装方式	任意		
使用频率 次/min	1以下		
加压方向	限定于C气口加压		
旋转式控制器	先导流体	压缩空气	
	给润滑油	不要(给润滑油时,使用透平油1种ISO VG32)	
	耐压(采用水压) MPa	1.05	
	动作压力范围 MPa	0.35 ~ 0.7	0.4 ~ 0.7
	流体温度	5 ~ 60	
接管口径	IN气口	Rc1/8	阀体接管口径Rc1/2 ~ Rc1 1/4时:Rc1/8 阀体接管口径Rc1 1/2 ~ Rc2时:Rc1/4
	EHX气口	Rc1/8	Rc1/8
电气规格			
额定电压	AC100V(50/60Hz),AC200V(50/60Hz),DC24V		
启动电流(A)	AC100V	0.056/0.044(50/60Hz)	
	AC200V	0.028/0.022(50/60Hz)	
	DC24V	0.075	
保持电流(A)	AC100V	0.028/0.022(50/60Hz)	
	AC200V	0.014/0.011(50/60Hz)	
	DC24V	0.075	
功率(W)	AC100V	1.8/1.4(50/60Hz)	
	AC200V	1.8/1.4(50/60Hz)	
	DC24V	1.8	
耐热等级	B		
保护构造	防尘		
电压变化范围	± 10%		

各机种规格

项目 机种型号	接管口径	通孔直径 (mm)	Cv值	质量(kg)	
				双作用型	单作用型
CHG-V ·X -15-	Rc1/2	10	3	1.3	1.4
CHG-V ·X -20-	Rc3/4	14	6	1.4	1.5
CHG-V ·X -25-	Rc 1	19	11	1.6	2.5
CHG-V ·X -32-	Rc1 1/4	23	16	2.5	3.6
CHG-V ·X -40-	Rc1 1/2	30	28	3.0	5.2
CHG-V ·X -50-	Rc 2	38	47	3.9	6.1

1: 上述型号只表示基本的阀体材质。
其他方面的组合请参阅型号表示方式。

型号表示方法

CHG - X1 - 15 - E B - S - AC200V

机种型号

a 控制器

b 接管口径

c 阀体材质

d 线圈选择项

e 其他选择项

f 电压

符号	内容	
a	V1	双作用式 常通B-C流路
	V2	双作用式 常通A-C流路
	X1	双作用式 常通B-C流路
	X2	双作用式 常通A-C流路
b 接管口径	15	Rc 1 / 2
	20	Rc 3 / 4
	25	Rc 1
	32	Rc 1 1/4
	40	Rc 1 1/2
	50	Rc 2
c	0	青铜(CAC406)
	E	不锈钢(SCS13)
d 线圈选择项	无符号	直接导线
	B	带小型端子箱
	L	小型端子箱带指示灯
	C	C型接插件带导线
	C2	C型接插件带导线 带浪涌吸收器 · 指示灯
	D	D型接插件带导线
e	无符号	无
	S	带消声器的流量控制阀 1
f 电压	AC100V	AC100V50/60Hz、AC110V60Hz
	AC200V	AC200V50/60Hz、AC220V60Hz
	DC24V	DC24V

1: 附带CKD制的SMW2 - 6A的产品。

型号表示例

CHG-X1-15-EB-S-AC200V

机种名: CHG

- a** 控制器 : 单作用式 常通B-C流路
- b** 接管口径 : Rc 1 / 2
- c** 阀体材质 : 不锈钢(SCS13)
- d** 线圈选择项 : 带小型端子箱
- e** 其他选择项 : 带消声器的流量控制阀
- f** 电压 : AC200V 50/60Hz.AC220V 60Hz

HNB/G

USB/G

FAB/G

FGB/G

FVB

FWB/G

FHB

FLB

AB

AG

AP·AD

APK·ADK

干燥空气用

防爆型

NAB·NSB

NP·NAP·NVP

CHB/G

MXB/G

其他应用

PDFAD·PJ

CV·CVS

CPE·CPD

医疗分析

按订单生产产品

气动式球阀

电磁阀搭载型

3通阀

电磁阀搭载型

电磁阀搭载型