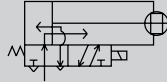


小型带阀气缸 双作用·止回转型

# CKV2-M Series

●缸径:  $\phi 20 \cdot \phi 25 \cdot \phi 32 \cdot \phi 40$

JIS 符号 ●制动的双作用气缸止回转型



## 规格

项目		CKV2-M			
缸径	mm	$\phi 20$	$\phi 25$	$\phi 32$	$\phi 40$
动作方式		双作用·止回转型			
使用流体		压缩空气			
最高使用压力	MPa	1			
最低使用压力	MPa	0.15			
保证耐压力	MPa	1.6			
环境温度	°C	-5~60 (但是, 不得冻结)			
连接口径		Rc1/8			
行程允许偏差	mm	$^{+2.0}_0$ (~200)		$^{+2.4}_0$ (201~750)	
使用活塞的速度	mm/s	50~500		50~430	50~300
缓冲器		橡胶缓冲			
给油		不需要 (需要时使用ISOVG32透平油)			
不旋转精度 注	度	$\pm 1.5$			$\pm 1$
允许吸收能量	J	0.089	0.137	0.179	0.278

注: 行程为0时的数值 (减去活塞杆的挠度)。

电磁阀规格				
额定电流	V	AC100 (50/60Hz)	AC200 (50/60Hz)	DC24
启动电流	A	0.056/0.048	0.028/0.024	0.110
保持电流	A	0.028/0.024	0.014/0.012	
功率	W	2.0	2.0	2.5
电压变动范围		$\pm 10\%$		
绝缘种类		与B类相当		

●注: AC100V·200V可用于AC110V、220V (60Hz)。

## 行程

缸径 (mm)	标准行程 (mm)	最大行程 (mm)	最小行程 (mm)
$\phi 20$	25 · 50 · 75 100 · 150 · 200	750	5
$\phi 25$			
$\phi 32$			
$\phi 40$			

注1: 使用防尘套的场合, 行程应超过25mm, 行程不满25mm的场合, 请向我方咨询具体情况。

## 带开关的最小行程

开关种类		T0H/V※·T5H/V※ T2H/V※·T3H/V※	T2Y※H/V※·T3Y※H/V※	
行程	带1个	10mm	10mm	
	带2个	25mm	$25\text{mm} \leq L < 35\text{mm}$	35mm
简图				

开关规格

单色 / 双色表示型

项目	无接点2线式		无接点3线式		有接点2线式					
	T2H·T2V·T2JH·T2JV	T2YH·T2YV	T3H·T3V	T3YH·T3YV	T0H·T0V			T5H·T5V		
用途	可编程控制器专用		可编程控制器,继电器		可编程控制器,继电器			可编程控制器,继电器 IC回路(无指示灯)直列连接		
电源电压	-		DC10~28V		-					
负荷电压	DC10~30V		DC30V以下		DC12/24V	AC110V	AC220V	DC5/12/24V	AC110V	AC220V
负荷电流	5~20mA(注1)		100mA以下	50mA以下	5~50mA	7~20mA	7~10mA	50mA以下	20mA以下	7~10mA
指示灯	发光二极管 (ON时灯亮)	红/绿发光二极管 (ON时灯亮)	发光二极管 (ON时灯亮)	红/绿发光二极管 (ON时灯亮)	发光二极管 (ON时灯亮)			-		

注1: 上述的负荷电流最大值是在: 20mA下的25, 开关的环境温度高于25 时, 其数值将低于20mA。(60 的情况下5~10mA)

带安全预防输出

项目	无接点3线式		无接点4线式		无接点3线式		无接点4线式		
	T2YFH/V	T2YMH/V	T3YFH/V	T3YMH/V	T2YMH/V	T3YMH/V	T2YMH/V	T3YMH/V	
用途	可编程控制器专用		可编程控制器,继电器		可编程控制器专用		可编程控制器,继电器		
指示灯	安装位置调整部	红/绿发光二极管(ON时灯亮)							
	安全预防输出部	-		黄色发光二极管(ON时灯亮)					
出通部位	电源电压	-		DC10~28V		-		DC10~28V	
	负荷电压	DC10~30V		DC30V以下		DC10~30V		DC30V以下	
	负荷电流	5~20mA		50mA以下		5~20mA		50mA以下	
输出部	负荷电压	DC30V以下							
	负荷电流	20mA以下		50mA以下		5~20mA以下		50mA以下	

气缸重量

(单位: kg)

项目·安装形式 缸径(mm)	行程(S)=0mm时,产品的重量					开关重量	开关轨道+束带重量	当S=10mm时的重量增加
	基本型(OO)	轴脚座型(LB)	前端法兰型(FA)	前端耳轴型(TA)	后端耳轴型(TB)	铬酸盐处理		
20	0.47	0.63	0.53	0.52	0.49	0.018	0.005	0.01
25	0.57	0.79	0.72	0.67	0.60	0.018	0.005	0.01
32	0.62	0.84	0.77	0.72	0.65	0.018	0.009	0.02
40	0.81	1.08	0.96	0.97	0.85	0.018	0.009	0.02

(例) CKV2-M-FA-32-50-1-TOH-D的产品重量	S=0mm时的产品重量.....0.77kg							
	S=50mm时的增量.....S=10mm重量增量0.02 x							
	两个开关的重量.....0.036kg							
	开关轨道+2个束带的重量.....0.018kg							
	产品重量.....0.77kg + 0.1kg + 0.036kg + 0.018kg=0.924kg							

SCP※2  
CMK2  
CMA2  
SCM  
SCA2  
SCS  
CKV2  
CA/0V2  
CAT  
MDC2  
MVC  
SMD2  
MSD※  
SSD  
FC※  
ULK※  
JSK/M2  
JSC3  
JSB3  
UCAC  
STS/L  
LCS  
LCY  
STR2  
UCA2  
STK  
RCC2  
USSD  
USC  
MFC  
GLC  
SHC  
CAC3  
HCM  
HCA  
SRL2  
SRG  
SRM  
SRT  
SRB2  
MRL2  
MRG2  
SM-25  
小型带阀气缸

## 型号表示方式

无开关

CKV2-M - LB - 20 - 25 - U - 1 - J Y

有开关

CKV2-M - LB - 20 - 25 - U - 1 - T0H - R - J Y

机种选定

a 支持形式

b 缸径

c 配管螺纹种类

d 行程

e 接线方式

f 电压

g 开关型号

h 开关数量

i 选择项目

注1·注2·注3  
注4·注5

g 附属产品  
注6

### 正确进行开关选定的注意事项

- 注1: 使用防尘套的场合, 行程应超过25mm, 行程不满25mm的场合, 请向我方咨询具体情况。
- 注2: 带浪涌吸收器(G)的接线方法是铬酸盐处理导线时接入。
- 注3: 带指示灯(E)接线方式是仅对DIN端子(U)的场合才能制造。
- 注4: 瞬间最高温度是指火花, 切削粉末接触防尘罩时的瞬间温度。
- 注5: 禁铜处理规格(P6)是按照订单生产的产品, 请确认交货期。
- 注6: “J”“Y”两型不能同时选定。
- 注7: 活塞杆前端防回转型的配合规格, 请参照空气压缩气缸综合样本(CB-029S)。
- 注8: 关于种类和选择项目的组合请参见第4页。

### 型号表示例

CKV2-M-LB-20-25-U-1-T0H-R-JY

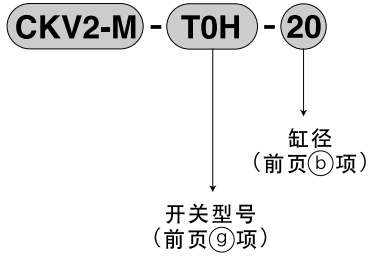
机种: 小型带阀气缸 双作用·止回转型

- a 支持形式 : 轴向脚座型
- b 缸径 : 20mm
- c 配管螺纹种类 : Rc螺纹
- d 行程 : 25mm
- e 接线方式 : DIN端子
- f 电压 : AC100V
- g 开关型号 : 有接点T0H开关、导线1m
- h 开关数量 : 前端带1个
- i 选择项目 : 防尘罩, 最高环境温度100
- j 附属产品 : 双耳环连接件

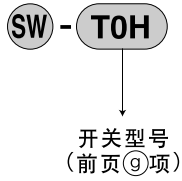
记号	内容				
<b>a 支持形式</b>					
00	基本型				
LB	轴向脚座型				
FA	前端法兰型				
TA	前端耳轴型				
TB	后端耳轴型				
<b>b 缸径(mm)</b>					
20	20				
25	25				
32	32				
40	40				
<b>c 配管螺纹种类</b>					
无记号	Rc螺纹				
NN	NPT螺纹 (按订单生产)				
GN	G螺纹 (按订单生产)				
<b>d 行程(mm)</b>					
25	25				
50	50				
75	75				
100	100				
150	150				
200	200				
<b>e 接线方式</b>					
无记号	铬酸盐处理				
U	DIN端子				
<b>f 电压</b>					
1	AC100V				
2	AC200V				
3	DC24V				
<b>g 开关型号</b>					
导线	导线	接点	显示	导线	
直线型	L字型				
T0H	T0V	有接点	单色显示型	2线	
T5H	T5V		无指示灯		
T2H	T2V	无接点	单色显示型	2线	
T3H	T3V		双色显示型	3线	
T2YH	T2YV		双色显示型	2线	
T3YH	T3YV			3线	
T2YFH	T2YFV		安全预防输出用有指示灯	双色显示型	3线
T3YFH	T3YFV			4线	
T2YMH	T2YMV	安全预防输出用无指示灯(单色)	双色显示型	3线	
T3YMH	T3YMV		4线		
T2JH	T2JV		延迟关闭型	2线	
<b>导线长度</b>					
无记号	1m(标准)				
3	3m(选择项目)				
5	5m(选择项目)				
<b>h 开关数量</b>					
R	带前端1个				
H	带后端1个				
D	带2个				
T	带3个				
<b>i 选择项目</b>					
		最高环境温度	瞬间最高温度		
J	防尘罩	100	200		
L	防尘罩	250	400		
W	带消声器				
G	带浪涌吸收器				
E	带指示灯				
X	通电时接入型				
<b>g 附属产品</b>					
I	单耳环连接件				
Y	双耳环连接件 (附带销子, 垫圈和开口销)				
B2	双耳环支撑件				
B3	双耳环支撑件(U型)				

### 型号表示方法

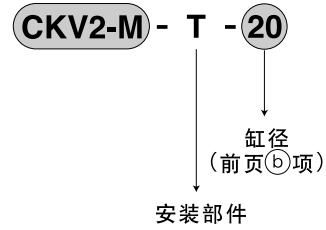
● 开关本体 + 安装部件一套



● 仅开关本体



● 安装部件一套



### 安装部件的表示方法

缸径(mm)	φ20	φ25	φ32	φ40
安装部件				
轴向脚座型 (LB) 前端	M1-LB-20	M1-LB-30	M1-LB-30	M1-LB-30
轴向脚座型 (LB) 后端	M1-LBV-20	M1-LBV-30	M1-LBV-30	M1-LBV-40
法兰 (FA)	M1-FA-20	M1-FA-30	M1-FA-30	M1-FA-30
耳轴 (TA)	M1-TA-20	M1-TA-30	M1-TA-30	M1-TA-40
后端耳轴 (TB) 用螺栓	M1-TB-20	M1-TB-30	M1-TB-30	M1-TB-40

注1: 在各个安装部件中附带安装用螺母和带齿垫圈

注2: 安装部件的材质请参见第14页。

SCP※2

CMK2

CMA2

SCM

SCA2

SCS

**CKV2**

CA/0V2

CAT

MDC2

MVC

SMD2

MSD※

SSD

FC※

ULK※

JSK/M2

JSC3

JSB3

UCAC

STS/L

LCS

LCY

STR2

UCA2

STK

RCC2

USSD

USC

MFC

GLC

SHC

CAC3

HCM

HCA

SRL2

SRG

SRM

SRT

SRB2

MRL2

MRG2

SM-25

小带  
型带  
阀气  
缸