



小型带导承紧凑型气缸

双作用·导承搭载型·带开关

MSDG-L Series

●缸径: $\phi 6 \cdot \phi 8 \cdot \phi 12 \cdot \phi 16$



规格

项目		MSDG-L(带开关)			
缸径 mm		6	8	12	16
动作方式		双作用型			
使用流体		压缩空气			
最高使用压力 MPa		1.0			
最低使用压力 MPa		0.2	0.15		0.1
保证耐压力 MPa		1.6			
环境温度		5 ~ 60			
连接 口径	缸体侧面气口	M3		M5	
	后方集中气口	M3		M3	
行程误差 mm		+ 2.0 0			
使用活塞速度 mm/s		50 ~ 500			
给油		不要(给油时请使用透平油ISOVG32)			

行程

缸径 (mm)	标准行程 (mm)	最大行程 (mm)	带2个开关最小行程 (mm)		带1个开关最小行程 (mm)	
			有接点开关	无接点开关	有接点开关	无接点开关
6	5·10·15·20·25·30	30	10	5	5	5
8	5·10·15·20·25·30	30	10	5	5	5
12	5·10·15·20·25·30	30	10	5	5	5
16	5·10·15·20·25·30	30	10	5	5	5

注：标准行程以外的行程不能制作。

开关规格

项目	有接点2线式	无接点2线式	无接点3线式
	F0H / V	F2H / V	F3H / V
用途	可编程控制器专用		可编程控制器、继电器用
电源电压			DC10 ~ 28V
负荷电压	DC24V	DC10 ~ 30V	DC30V以下
负荷电流	5 ~ 20mA(注1)	5 ~ 20mA(注1)	50mA以下
消耗电流			DC24V施加(ON时) 10mA以下
内部下降电压	4V以下		0.5V以下
指示灯	黄色发光二极管(ON时亮灯)		
泄漏电流	1mA以下		10 μ A以下
导线长度(标准)	标准1m(耐油性橡胶绝缘电缆 2芯0.15mm ²)		标准1m(耐油性橡胶绝缘电缆 3芯0.15mm ²)
最大冲击	294m/s ²	980m/s ²	
绝缘阻抗	施加DC500V时用兆欧表测量20M 以上		
绝缘耐压	施加AC1000V电压 1分钟应无异常		
环境温度	- 10 ~ + 60		
保护结构	IEC规格IP67、JIS C 092Q(防浸型)、耐油		

注1: 上述负荷电流的最大值20mA是25 时的值。
开关使用环境温度高于25 时, 负荷电流的最大值会低于20mA。
(60 时为5 ~ 10mA)

气缸质量表

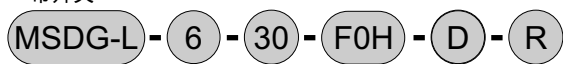
行程 (mm) 缸径 (mm)	5	10	15	20	25	30	每个开关 的质量 (g)
6	43	48	52	57	61	66	10
8	50	56	63	69	76	82	
12	76	88	100	112	124	136	
16	129	146	163	180	197	214	

- SCP 2
- CMK2
- CMA2
- SCM
- SCA2
- SCS
- CKV2
- CA/0V2
- CAT
- MDC2
- MVC
- SMD2
- MSD
- SSD
- FC
- ULK
- JSK/M2
- JSC3
- JSB3
- UCAC
- STS/L
- LCS
- LCY
- STR2
- UCA2
- STK
- RCC2
- USSD
- USC
- MFC
- GLC
- SHC
- CAC3
- HCM
- HCA
- SRL2
- SRG
- SRM
- SRT
- SRB2
- MRL2
- MRG2
- SM-25

省空间型
小型紧凑型气缸

型号表示方法

带开关



双作用
导轨搭载型

a 缸径

b 行程

c 开关型号
注1
注2

d 开关数

e 配管气口位置
注3

符号	内容				
a 缸径 (mm)					
6	6				
8	8				
12	12				
16	16				
b 行程 (mm)					
5	5				
10	10				
15	15				
20	20				
25	25				
30	30				
c 开关型号					
导线 直线型	导线 L型	接点	表示	导线	
F0H	F0V	有接点	单色表示型	2线	
F2H	F2V	无接点		3线	
F3H	F3V				
导线长度					
无符号		1m(标准)			
3		3m(选择项)			
d 开关数					
R	前端带1个				
H	后端带1个				
D	带2个				
e 配管气口位置					
无符号		缸体侧面气口			
R		后方集中气口			

选型注意事项

- 注1: 在带开关的情况下,请在 6· 8上使用非磁性体(不锈钢制等)安装螺栓。
 注2: 在不带开关的情况下,请在 6· 8上使用非磁性体(不锈钢制等)安装螺栓。
 此外,有关 12· 16,请仅在贯穿螺栓的情况下使用非磁性体(不锈钢制等)安装螺栓。
 注3: 在后方集中气口的情况下,可在缸体侧面进行安装。另外,前端与后端安装使用2个螺栓,请注意。

型号表示例子

MSDG-L-6-30-F0H-D-R

- a 缸径 : 6mm
 b 行程 : 30mm
 c 开关型号 : 有接点F0H开关
 d 开关数 : 带2个
 e 选择项 : 后方集中气口

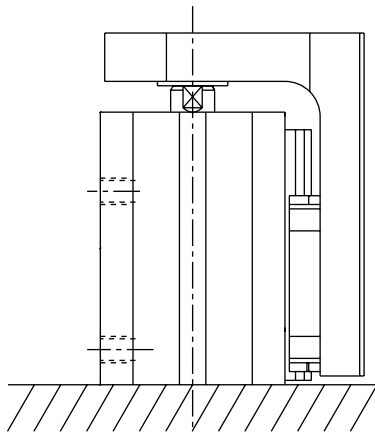
开关单体型号表示方法



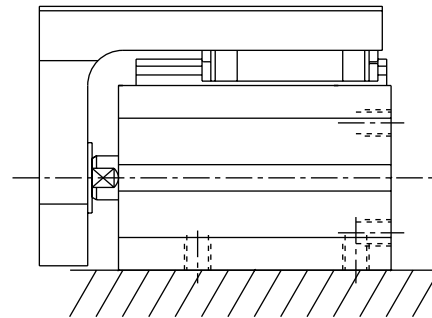
开关型号
(上述 c 项)

开关使用可否选择表

因气缸的安装与行程的关系不同，有时会无法装配开关。
 请对下表进行确认后再选择开关。
 而，在侧面安装的情况下可全部使用。



(H) 后端安装时



侧面安装时

后端安装时

缸径 (mm)	行程 (mm)	有接点开关				无接点开关				
		F0H		F0V		F2H/F3H		F2V/F3V		
		开关安装位置		开关安装位置		开关安装位置		开关安装位置		
		R	H	R	H	R	H	R	H	
6	5	x				x				
	10					x				
	15~									
8	5	x				x				
	10					x				
	15~									
12	5	x				x				
	10					x				
	15~									
16	5	x				x				
	10					x				
	15~									

- SCP 2
- CMK2
- CMA2
- SCM
- SCA2
- SCS
- CKV2
- CA/0V2
- CAT
- MDC2
- MVC
- SMD2
- MSD**
- SSD
- FC
- ULK
- JSK/M2
- JSC3
- JSB3
- UCAC
- STS/L
- LCS
- LCY
- STR2
- UCA2
- STK
- RCC2
- USSD
- USC
- MFC
- GLC
- SHC
- CAC3
- HCM
- HCA
- SRL2
- SRG
- SRM
- SRT
- SRB2
- MRL2
- MRG2
- SM-25

省空间型
小型紧凑型气缸