

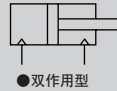


小型紧凑型气缸 双作用·单活塞杆型

MSD Series

●缸径: $\phi 6 \cdot \phi 8$

JIS 符号



●双作用型



规格

项目	MSD MSD-L(带开关)
缸径 mm	6、 8
动作方式	双作用
使用流体	压缩空气
最高使用压力 MPa	1.0
最低使用压力 MPa	0.15
保证耐压力 MPa	1.6
环境温度	- 10 ~ 60(不得冻结)
连接口径	M3
行程误差 mm	+ 0.5 0
使用活塞速度 mm/s	50 ~ 500
给油	不要 (给油时请使用透平油ISOVG32)

行程

缸径 (mm)	标准行程 (mm)	最大行程 (mm)	带2个开关最小行程 (mm)		带1个开关最小行程 (mm)	
			有接点开关	无接点开关	有接点开关	无接点开关
6	5·10·15·20·25·30	30	10	5	5	5
8	5·10·15·20·25·30	30	10	5	5	5

注：标准行程以外的行程不能制作。

开关规格

项目	有接点2线式	无接点2线式	无接点3线式
	F0H / V	F2H / V	F3H / V
用途	可编程控制器专用		可编程控制器、继电器用
电源电压			DC10 ~ 28V
负荷电压	DC24V	DC10 ~ 30V	DC30V以下
负荷电流	5 ~ 20mA(注1)	5 ~ 20mA(注1)	50mA以下
消耗电流			DC24V7施加 (ON时) 10mA以下
内部下降电压	4V以下		0.5V以下
指示灯	黄色发光二极管 (ON时亮灯)		
泄漏电流	1mA以下		10 μ A以下
导线长度 (标准)	标准1m(耐油性橡胶绝缘电缆 2 芯0.15mm ²)		标准1m (耐油性橡胶绝缘 电缆3芯0.15mm ²)
最大冲击	294m/s ²	980m/s ²	
绝缘阻抗	施加DC500V时用兆欧表测量20M 以上		
绝缘耐压	施加AC1000V电压 1 分钟应无异常		
环境温度	- 10 ~ + 60		
保护结构	IEC规格IP67、JIS C 0920(防浸型)、耐油		

注1: 上述负荷电流的最大值20mA是25 时的值。
开关使用环境温度高于25 时, 负荷电流的最大值会低于20mA。
(60 时为5 ~ 10mA)

气缸质量表

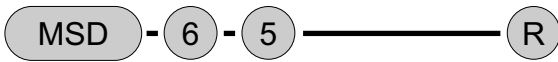
行程 (mm)	5		10		15		20		25		30		每个开关的质量 (g)
	不带开关	带开关	不带开关	带开关	不带开关	带开关	不带开关	带开关	不带开关	带开关	不带开关	带开关	
6	22	24	25	27	27	29	30	32	33	35	36	38	10
8	23	26	28	31	33	36	38	41	42	45	47	50	

- SCP 2
- CMK2
- CMA2
- SCM
- SCA2
- SCS
- CKV2
- CA/0V2
- CAT
- MDC2
- MVC
- SMD2
- MSD**
- SSD
- FC
- ULK
- JSK/M2
- JSC3
- JSB3
- UCAC
- STS/L
- LCS
- LCY
- STR2
- UCA2
- STK
- RCC2
- USSD
- USC
- MFC
- GLC
- SHC
- CAC3
- HCM
- HCA
- SRL2
- SRG
- SRM
- SRT
- SRB2
- MRL2
- MRG2
- SM-25

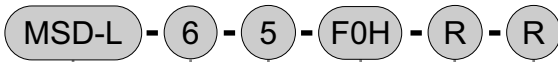
省空间型
小型紧凑型
气缸

型号表示方法

不带开关



带开关



a 机种型号

b 缸径

c 行程

d 开关型号
注1

e 开关数

f 配管气口位置
注2

符号	内容			
a 机种型号				
MSD	双作用·单活塞杆型		不带开关	
MSD-L			带开关	
b 缸径 (mm)				
6	6			
8	8			
c 行程 (mm)				
5	5			
10	10			
15	15			
20	20			
25	25			
30	30			
d 开关型号				
导线 直线型	导线 L型	接点	表示	导线
F0H	F0V	有接点	单色表示型	2线
F2H	F2V	无接点		3线
F3H	F3V			
导线长度				
无符号	1m(标准)			
3	3m(选择项)			
e 开关数				
R	前端带1个			
H	后端带1个			
D	带2个			
f 配管气口位置				
无符号	缸体侧面气口			
R	后方集中气口			

选型注意事项

注1: 在带开关的情况下,请在 6·8上使用非磁性体(不锈钢制等)安装螺栓。

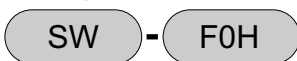
注2: 在后方集中气口的情况下,可在缸体侧面进行安装。另外,前端与后端安装使用2个螺栓,请注意。

型号表示例子

MSD-L-6-5-F0H-R-R

- a 机种型号 : 双作用·单活塞杆型 带开关
- b 缸径 : 6mm
- c 行程 : 5mm
- d 开关型号 : 有接点F0H开关、导线1m
- e 开关数 : 前端带1个
- f 选择项 : 后方集中气口

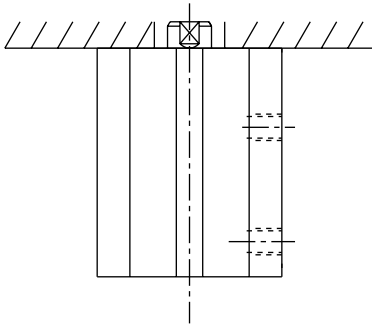
开关单体型号表示方法



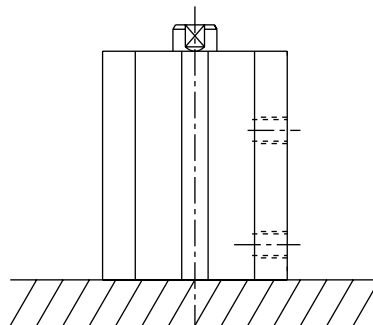
开关型号
(上述(d)项)

开关使用可否选择表

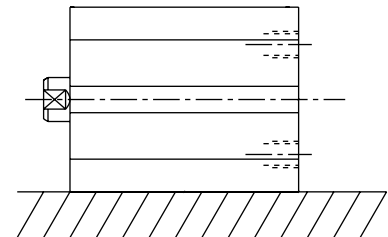
因气缸的安装与行程的关系不同，有时会无法装配开关。
 请对下表进行确认后再选择开关。
 而，在侧面安装的情况下可全部使用。



(R) 前端安装时



(H) 后端安装时



侧面安装时

前端安装时

缸径 (mm)	行程 (mm)	有接点开关				无接点开关			
		F0H 开关安装位置		F0V 开关安装位置		F2H/F3H 开关安装位置		F2V/F3V 开关安装位置	
		R	H	R	H	R	H	R	H
6	5						x		
	10								
	15~								
8	5						x		
	10								
	15~								

后端安装时

缸径 (mm)	行程 (mm)	有接点开关				无接点开关			
		F0H 开关安装位置		F0V 开关安装位置		F2H/F3H 开关安装位置		F2V/F3V 开关安装位置	
		R	H	R	H	R	H	R	H
6	5	x	x			x			
	10		x			x			
	15~		x						
8	5	x	x			x			
	10		x			x			
	15~		x						

- SCP 2
- CMK2
- CMA2
- SCM
- SCA2
- SCS
- CKV2
- CA/0V2
- CAT
- MDC2
- MVC
- SMD2
- MSD**
- SSD
- FC
- ULK
- JSK/M2
- JSC3
- JSB3
- UCAC
- STS/L
- LCS
- LCY
- STR2
- UCA2
- STK
- RCC2
- USSD
- USC
- MFC
- GLC
- SHC
- CAC3
- HCM
- HCA
- SRL2
- SRG
- SRM
- SRT
- SRB2
- MRL2
- MRG2
- SM-25

省空间型
小型紧凑型气缸