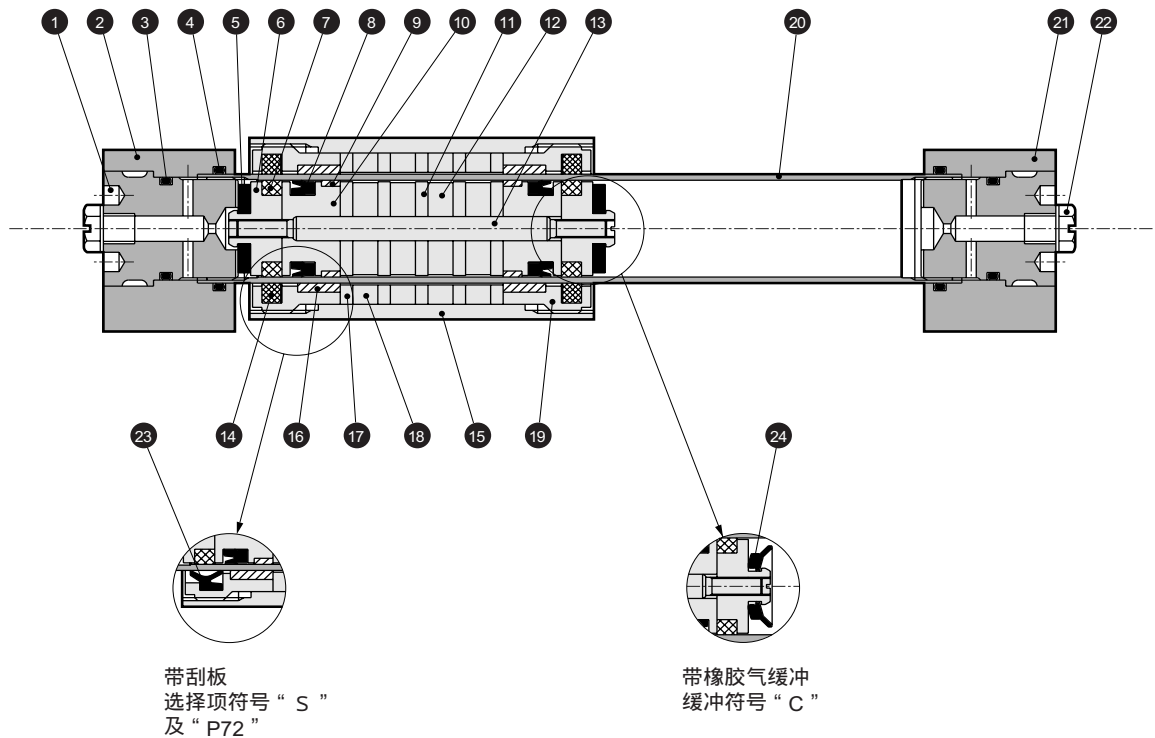


内部结构及部件清单 MRL2 (基本型)

● MRL2 (基本型)



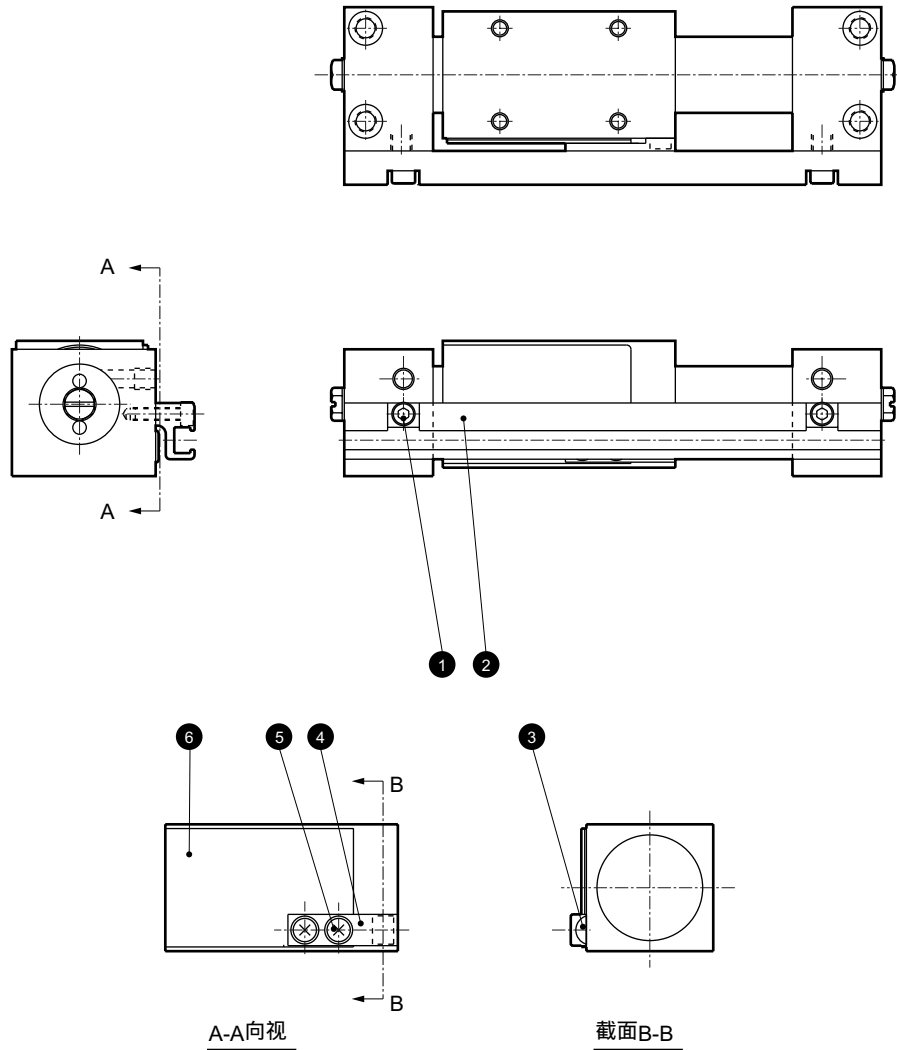
部件清单

编号	零部件名称	材质	备注	编号	零部件名称	材质	备注
1	端盖	铝合金	铬酸光泽处理	13	活塞轴	不锈钢	
2	端板 (L)	铝合金	耐热铝	14	油雾器(滑块用)	特殊橡胶	P72无
3	O形圈	丁腈橡胶		15	滑块	铝合金	耐热铝
4	O形圈	丁腈橡胶		16	滑块耐磨环	乙缩醛树脂	
5	橡胶缓冲	聚氨酯橡胶		17	滑块卡箍	钢	镀锌
6	活塞 (2)	铝合金	铬酸光泽处理	18	滑块磁环	特殊合金	
7	油雾器 (活塞用)	特殊橡胶		19	滑块盖	铝合金	铬酸光泽处理
8	活塞密封件	丁腈橡胶		20	缸筒	不锈钢	
9	活塞耐磨环	乙缩醛树脂		21	端板 (R)	铝合金	耐热铝
10	活塞 (1)	铝合金	铬酸光泽处理	22	螺塞	铜合金或钢	
11	活塞卡箍	钢	镀锌	23	刮板	聚氨酯橡胶	
12	活塞磁环	特殊合金		24	橡胶气缓冲	特殊橡胶	

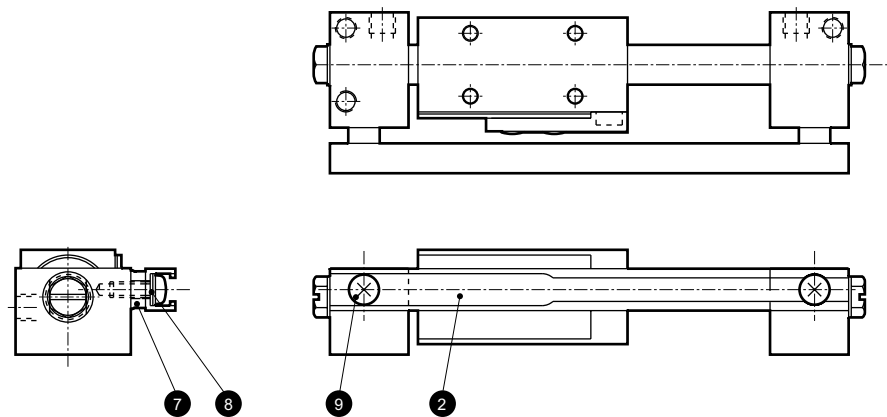
注：磁环的磁力为强力。请不要进行拆卸。

内部结构及部件清单 MRL2 (基本型)

● MRL2-L (带开关)



●仅 MRL2-L-6 的情况下



内部结构及部件清单

编号	零部件名称	材质	备注	编号	零部件名称	材质	备注
1	内六角螺栓	不锈钢		6	密封板	钢	镀镍
2	开关导轨	铝合金	耐热铝	7	隔板	铜合金	镀镍
3	磁环	特殊合金		8	平垫圈	不锈钢	
4	磁环夹持器	乙缩醛树脂		9	内十字半圆头小螺钉	不锈钢	
5	内十字半圆头小螺钉	不锈钢					

SCP 2
CMK2
CMA2
SCM
SCA2
SCS
CKV2
CA/0V2
CAT
MDC2
MVC
SMD2
MSD
SSD
FC
ULK
JSK/M2
JSC3
JSB3
UCAC
STS/L
LCS
LCY
STR2
UCA2
STK
RCC2
USSD
USC
MFC
GLC
SHC
CAC3
HCM
HCA
SRL2
SRG
SRM
SRT
SRB2
MRL2
MRG2
SM-25

无活塞杆型
磁性超级无活塞杆型气缸