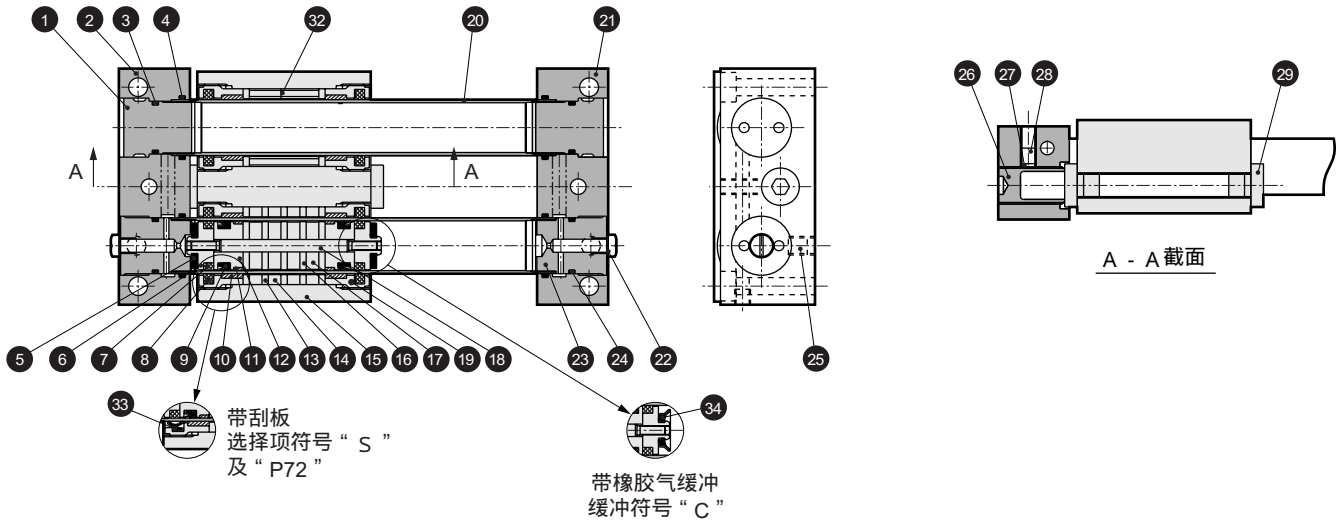
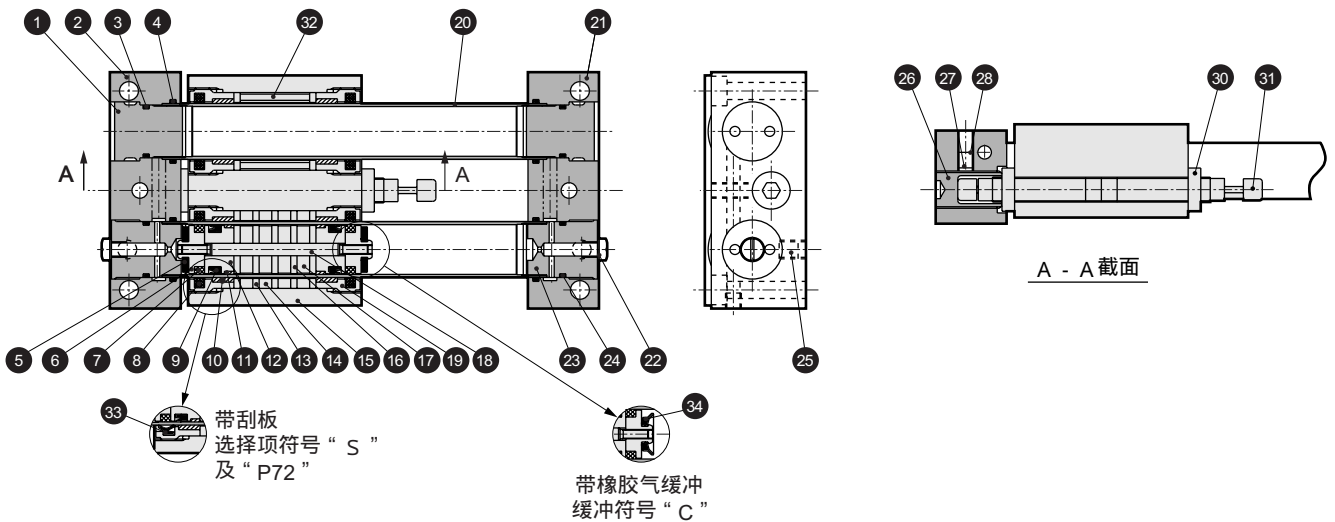


内部结构及部件清单 MRL2-G (基本型)

● MRL2-G (简易导轨型单活塞)



● MRL2-G-※-C (带缓冲器)



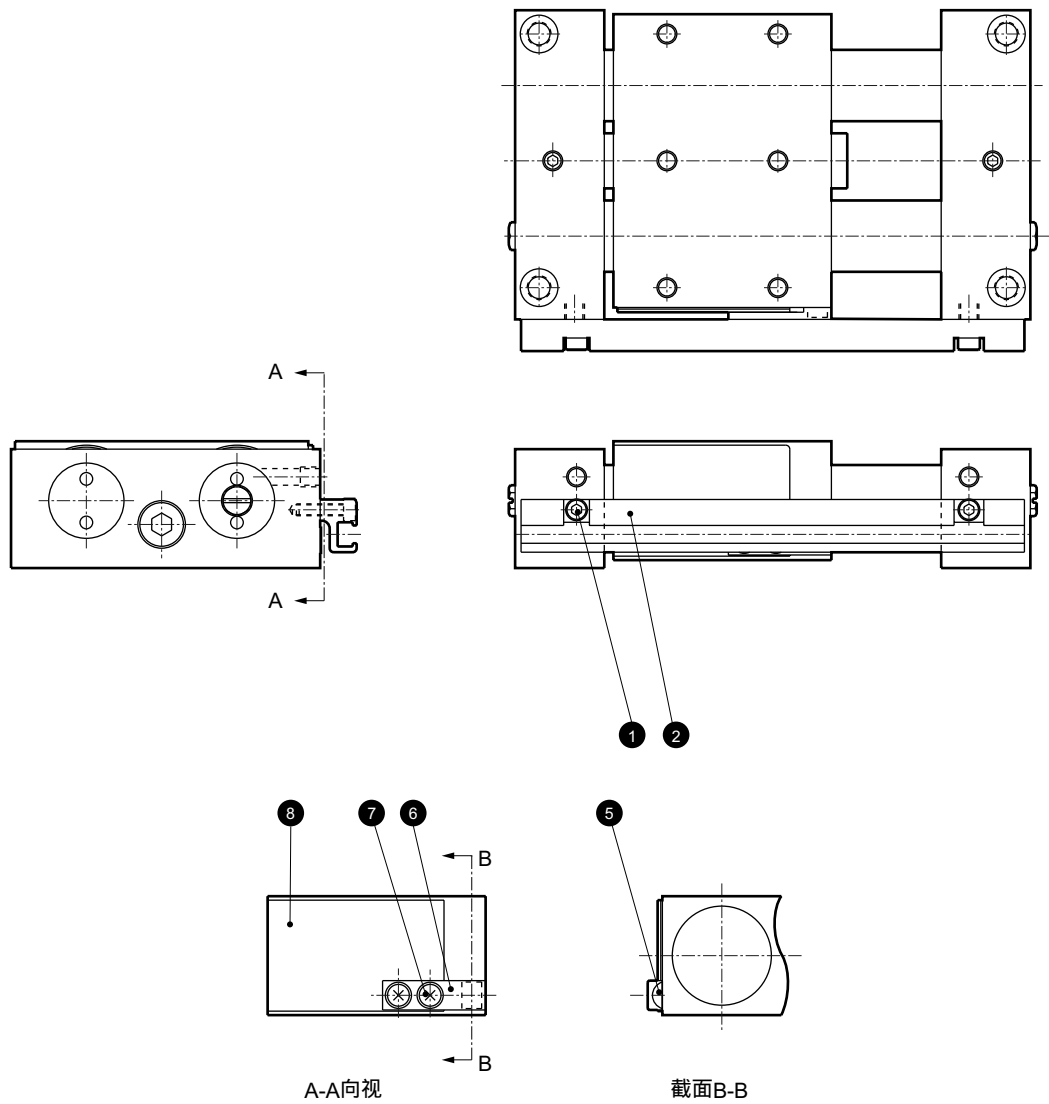
部件清单

| 编号 | 零部件名称 | 材质 | 备注 | 编号 | 零部件名称 | 材质 | 备注 |
|----|-------------|-------|--------|----|----------|-------|--------|
| 1 | 端盖 | 铝合金 | 铬酸光泽处理 | 18 | 活塞轴 | 不锈钢 | |
| 2 | 端板 (L) | 铝合金 | 耐热铝 | 19 | 滑块盖 | 铝合金 | 铬酸光泽处理 |
| 3 | O形圈 | 丁腈橡胶 | | 20 | 缸筒 | 不锈钢 | |
| 4 | O形圈 | 丁腈橡胶 | | 21 | 端板 (R) | 铝合金 | 耐热铝 |
| 5 | 橡胶缓冲 | 聚氨酯橡胶 | | 22 | 螺塞 | 铜合金或钢 | |
| 6 | 活塞 (2) | 铝合金 | 铬酸光泽处理 | 23 | 端盖 | 铝合金 | 铬酸光泽处理 |
| 7 | 油雾器 (活塞用) | 特殊橡胶 | | 24 | O形圈 | 丁腈橡胶 | |
| 8 | 油雾器 (滑块用) | 特殊橡胶 | P72无 | 25 | 内六角止动螺钉 | 钢 | |
| 9 | 活塞密封件 | 丁腈橡胶 | | 26 | 挡块 | 钢 | 镀镍 |
| 10 | 滑块耐磨环 | 乙缩醛树脂 | | 27 | 固定导向板 | 铝合金 | |
| 11 | 活塞耐磨环 | 乙缩醛树脂 | | 28 | 内六角止动螺钉 | 不锈钢 | |
| 12 | 活塞 (1) | 铝合金 | 铬酸光泽处理 | 29 | 止动螺栓 | 钢 | 镀镍 |
| 13 | 滑块卡箍 | 钢 | 镀锌 | 30 | 六角螺母 | 钢 | |
| 14 | 滑块磁环 | 特殊合金 | | 31 | 缓冲器 | | |
| 15 | 滑块 | 铝合金 | 耐热铝 | 32 | 隔板 | 不锈钢 | |
| 16 | 活塞卡箍 | 钢 | 镀锌 | 33 | 刮板 | 聚氨酯橡胶 | |
| 17 | 活塞磁环 | 特殊合金 | | 34 | 橡胶气缓冲 | 特殊橡胶 | |

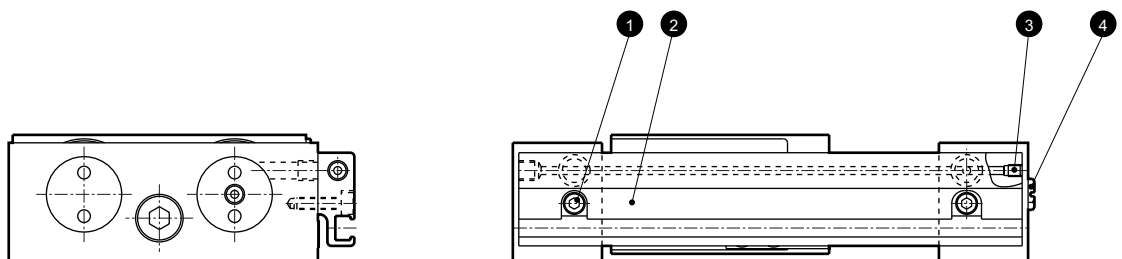
注：磁环的磁力为强力。请不要进行拆卸。

内部结构及部件清单 MRL2-G (简易导轨型单活塞)

● MRL2-GL (带开关)



● MRL2-GL-※-R (带开关集中配管型)



部件清单

| 编号 | 零部件名称 | 材质 | 备注 | 编号 | 零部件名称 | 材质 | 备注 |
|----|---------|-------|-----|----|-----------|-------|----|
| 1 | 内六角螺栓 | 不锈钢 | | 5 | 磁环 | 特殊合金 | |
| 2 | 开关导轨 | 铝合金 | 耐热铝 | 6 | 磁环夹持器 | 乙缩醛树脂 | |
| 3 | 内六角止动螺钉 | 不锈钢 | | 7 | 内十字半圆头小螺钉 | 不锈钢 | |
| 4 | 螺塞 | 铜合金或钢 | | 8 | 密封板 | 钢 | 镀镍 |

SCP 2
CMK2
CMA2
SCM
SCA2
SCS
CKV2
CA/0V2
CAT
MDC2
MVC
SMD2
MSD
SSD
FC
ULK
JSK/M2
JSC3
JSB3
UCAC
STS/L
LCS
LCY
STR2
UCA2
STK
RCC2
USSD
USC
MFC
GLC
SHC
CAC3
HCM
HCA
SRL2
SRG
SRM
SRT
SRB2
MRL2
MRG2
SM-25

无活塞杆型
磁性超级无活塞杆型气缸