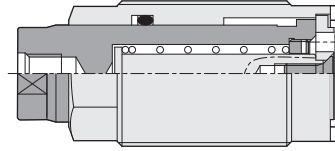


HNZ、HNS、HNW、HNH 系列 — 螺栓式單動夾持缸

作動規格表與訂購稱呼說明

CHELIC PNEUMATIC

◀ 內部結構圖



SCR(L)
旋轉
夾持缸

HER
雙軸
夾持缸

HGR(L)
平面
迴轉夾持缸

HSR(L)
氣壓
轉角下壓缸
(無磁石裝置)

HBR(L)
氣壓
轉角下壓缸
(附感應磁石)

HFR(L)
氣壓
轉角下壓缸
(附感應磁石)

HUR(L)
油壓
轉角下壓缸

HUK
油壓
壓緊缸

HN □
螺旋式
單動夾持缸

HS □
螺旋式
單動頂持缸

HCF
薄型
油壓缸

HCS
薄型
油壓缸

HCQ
薄型
油壓缸
(附感應磁石)

◀ 規格表

項目	HNZ	HNS	HNW	HNH
氣缸內徑	mm Ø12、Ø16、Ø20、Ø25			
使用液體	已濾清之標準液壓油(ISO-VG68)			
材質	碳鋼			
使用壓力範圍	(Mpa) 50(500kgf/cm ²)			
使用溫度範圍	(C°) -10°C ~ +60°C			

◀ 理論出力表

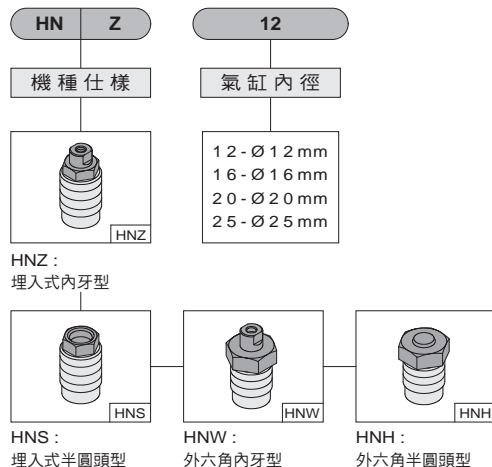
項目	型號	HNZ(S)12	HNZ(S)16	HNZ(S)20	HNZ(S)25
		HNW(H)12	HNW(H)16	HNW(H)20	HNW(H)25
夾持桿直徑	mm	12	16	20	25
夾持行程	mm	10	12	15	16
理論夾持力	100 kgf/cm ²	110	200	310	490
	500 kgf/cm ²	570	1010	1570	2460
最小操作壓力	kgf/cm ²	10	10	10	10
彈簧恢復力	kg	2.8	5	8	12.5
需油量	cm ³	1.13	2.01	3.14	4.91

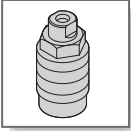
◀ 重量表

單位: kg

規格 缸徑	HNZ	HNS	HNW	HNH
Ø12	0.07	0.07	0.08	0.08
Ø16	0.15	0.15	0.18	0.18
Ø20	0.23	0.23	0.26	0.26
Ø25	0.38	0.38	0.48	0.48

◀ 訂購稱呼代號





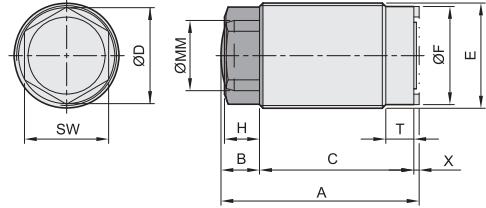
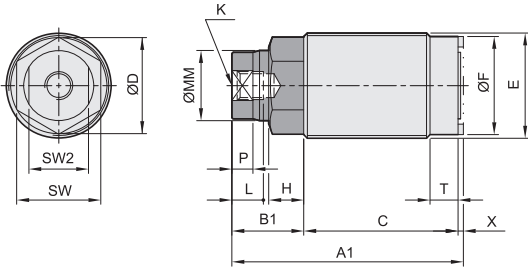
HNZ、HNS、HNW、HNH 系列 — 螺栓式單動夾持缸

外觀圖形尺寸

氣立可空氣壓設備

埋入式內牙型 - HNZ Ø12~Ø25

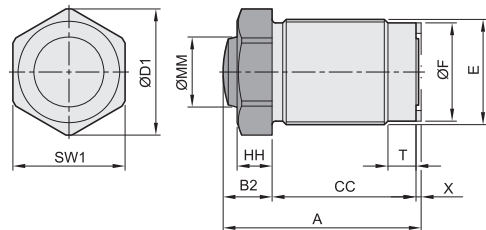
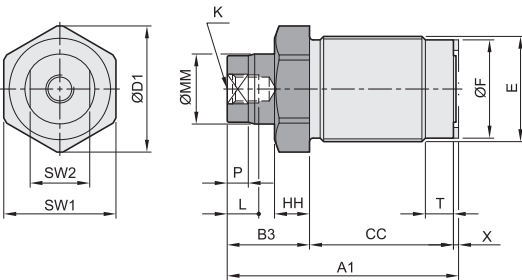
埋入式半圓頭型 - HNS Ø12~Ø25



缸徑	A	A1	B	B1	C	D	E	F	H	K	L	ØMM	P	SW	SW2	T	X
Ø12	38.5	45.5	9	16	28	9	M22x1.5P	20	6	M6x1.0P	7	12	5.5	17	10	7	1.5
Ø16	47	53	12.5	18.5	33	12.5	M26x1.5P	24	9	M6x1.0P	7	16	5.5	22	13	8	1.5
Ø20	56.5	66	14	23.5	41	14	M30x1.5P	28	10	M8x1.25P	9	20	6	24	17	8	1.5
Ø25	60	69	15	24	43	15	M38x1.5P	36	10	M8x1.25P	9	25	7	32	19	11	2

外六角內牙型 - HNW Ø12~Ø25

外六角半圓頭型 - HNH Ø12~Ø25



缸徑	A	A1	B2	B3	CC	D1	E	F	HH	K	L	ØMM	P	SW1	SW2	T	X
Ø12	38.5	45.5	12	19	25	27	M22x1.5P	20	9	M6x1.0P	7	12	5.5	24	10	7	1.5
Ø16	47	53	12.5	18.5	33	30.5	M26x1.5P	24	9	M6x1.0P	7	16	5.5	27	13	8	1.5
Ø20	56.5	66	14	23.5	41	36	M30x1.5P	28	10	M8x1.25P	9	20	6	32	17	8	1.5
Ø25	60	69	15	24	43	46.5	M38x1.5P	36	10	M8x1.25P	9	25	7	41	19	11	2

外六配置孔相關尺寸

缸徑	G 最大	HNZ(S) H 最小/最大	HNZ(H) H 最小/最大	N 最小/最大	HNZ(S) I 最小	HNZ(H) I 最小	E
Ø12	8	16.5/31.5	16.5/28	9/12	25	31	M22x1.5P
Ø16	9	20.5/36.5	20.5/33.5	12/16	30	34	M26x1.5P
Ø20	9	24.5/45.5	24.5/42.5	14/20	35	40	M30x1.5P
Ø25	11	28.5/46.5	28.5/43.5	18/25	43	52	M38x1.5P

