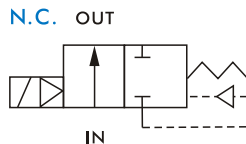
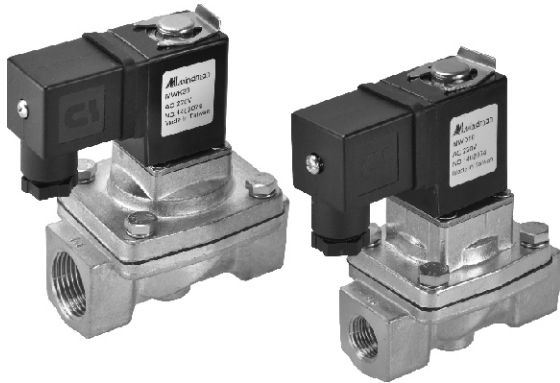


MWD / MWK 系列

2口2位先導膜片式電磁閥(常閉型)



規格：

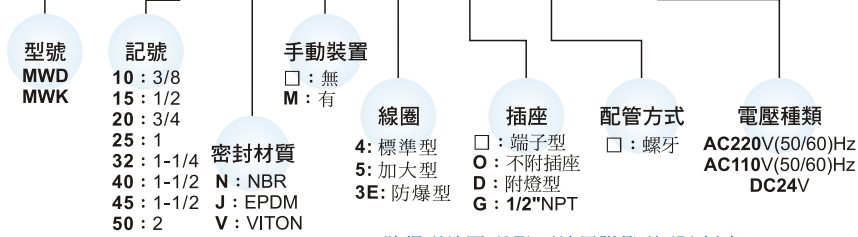
- IP65 防水線圈。
- 連續循環，100% ED。
- 防爆等級：EExm II T4 PTB認證。
- 常開型/常閉型

尺寸：

| 型號 | MWD / MWK | | | | | | |
|------------|-----------|------|-----|-----|-----|-----|-----|
| 記號 尺寸mm | 10/15 | 20 | 25 | 32 | 40 | 45 | 50 |
| L | 77 | 82 | 93 | 101 | 101 | 123 | 123 |
| H | 107 | 111 | 119 | 135 | 135 | 150 | 150 |
| W | 51 | 61 | 72 | 76 | 76 | 95 | 95 |
| 重量(Kg) | 線圈4 | 0.83 | 1.0 | 1.4 | 2.0 | 1.9 | 3.7 |
| | 線圈5 | 0.9 | 1.1 | 1.5 | 2.1 | 2.0 | 3.8 |
| | 線圈3E | 1.2 | 1.4 | 1.8 | 2.4 | 2.3 | 4.1 |

訂購代號：

MWD-15-J-M-5-G-□-AC110



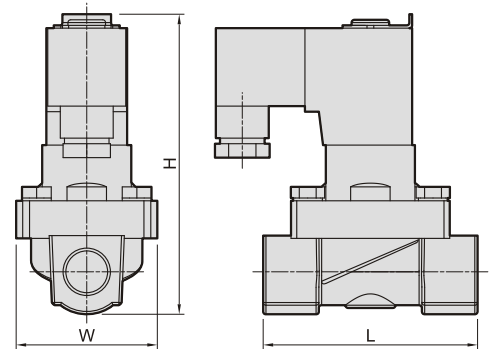
電力消耗：

| 線圈功率 | 4 | 5 | 3E |
|----------------|------|------|------|
| AC 50/60Hz(VA) | 19.5 | 23.0 | 9.2 |
| DC(W) | 15.0 | 18.5 | 10.0 |

規格：

※: 防爆型線圈 (3E) 不適用附燈型 (D) 插座。

| MWD：(低差壓，鍛造銅閥體) 適用流體：水、空氣、瓦斯 | | | | | | | | | | | | | | | |
|------------------------------|---------------|----------------|----------------|----------|----------|----|----------------|----|-----|-----|-----|-----|------|------|----|
| 記號 (配管口徑) G | 密封環 材質 | 線圈 | 節流 口徑 mm | 溫度 °C | | | 使用壓力(0.2~ bar) | | | | | | Cv值 | | |
| | | | | N | J | V | 線圈4、5、3E | | 線圈4 | | 線圈5 | | | 線圈3E | |
| | | | | | | | AC | DC | AC | DC | AC | DC | | AC | DC |
| 10(3/8) | N、 J、 V | 4、 5、 3E | 18 | -10 } | -10 } | 10 | 1.5 | 16 | 4.0 | 2.5 | 1.5 | 1.5 | 3.0 | | |
| 15(1/2) | | | 23 | | | | | | | | | | 6.8 | | |
| 20(3/4) | | | 28 | | | | | | | | | | 11.0 | | |
| 25(1) | | | 33 | | | | | | | | | | 16.0 | | |
| 32(1-1/4) | | | 33 | | | | | | | | | | 21.0 | | |
| 40(1-1/2) | | | 44 | | | | | | | | | | 26.0 | | |
| 45(1-1/2) | | | 44 | | | | | | | | | | 31.0 | | |



| MWK：(零差壓，鍛造銅閥體) 適用流體：真空、水、空氣、輕油、瓦斯 | | | | | | | | | | | | | | | |
|------------------------------------|---------------|----------------|----------------|----------|----------|----|--------------|-----|-----|-----|-----|-----|------|------|----|
| 記號 (配管口徑) G | 密封環 材質 | 線圈 | 節流 口徑 mm | 溫度 °C | | | 使用壓力(0~ bar) | | | | | | Cv值 | | |
| | | | | N | J | V | 線圈4、5、3E | | 線圈4 | | 線圈5 | | | 線圈3E | |
| | | | | | | | AC | DC | AC | DC | AC | DC | | AC | DC |
| 10(3/8) | N、 J、 V | 4、 5、 3E | 18 | -10 } | -10 } | 10 | 16 | 4.0 | 2.5 | 1.5 | 1.5 | 1.5 | 3.0 | | |
| 15(1/2) | | | 23 | | | | | | | | | | 6.8 | | |
| 20(3/4) | | | 28 | | | | | | | | | | 11.0 | | |
| 25(1) | | | 33 | | | | | | | | | | 16.0 | | |
| 32(1-1/4) | | | 33 | | | | | | | | | | 21.0 | | |
| 40(1-1/2) | | | 44 | | | | | | | | | | 26.0 | | |
| 45(1-1/2) | | | 44 | | | | | | | | | | 31.0 | | |

