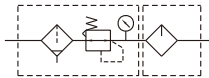


# MACP300 系列

空氣調理組合（三點組合）



符號：

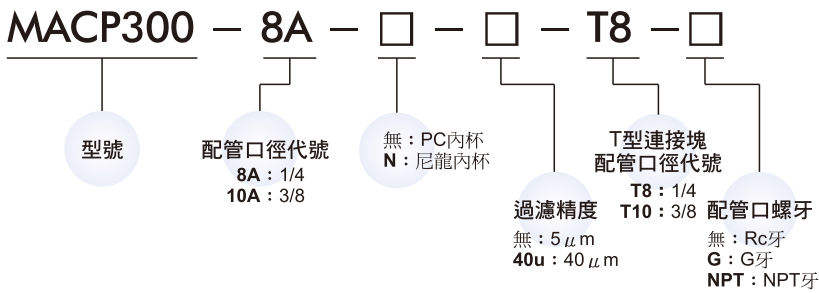


規格：

型號	MACP300	
組件	MAFR300, MAL300	
配管口徑代號	8A	10A
配管口徑尺寸	1/4	3/8
使用流體	空氣	
使用壓力範圍	0.05~1 MPa	
耐壓力	1.5 MPa	
設定壓力範圍	0.05~0.85 MPa	
周圍溫度	-5~+60°C (不凍結)	
過濾精度	標準：5 μm 選用：40 μm	
油杯貯油容量	55c.c	
油滴下最小空氣流量	50 ℓ/min	60 ℓ/min
建議潤滑油	輪機油 ISO-VG32	
附屬配件	壓力錶 (PG-40), T型支架	
重量	724 g	

※ 壓力低於 0.05 MPa，可自動排水。

訂購代號：



流量特性圖：

