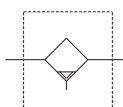


# MAD401 系列

自動排水器



符號：



## 特點：

- 最大使用壓力可達 1.3 MPa。

## 規格：

| 型號     | MAD401         |
|--------|----------------|
| 配管口徑代號 | 15A            |
| 配管口徑尺寸 | 1/2            |
| 使用流體   | 空氣             |
| 使用壓力範圍 | 0.1~1.3 MPa    |
| 耐壓力    | 1.7 MPa        |
| 周圍溫度   | -5~+80°C (不凍結) |
| 重量     | 745 g          |

※ 壓力低於 0.05 MPa，可自動排水。

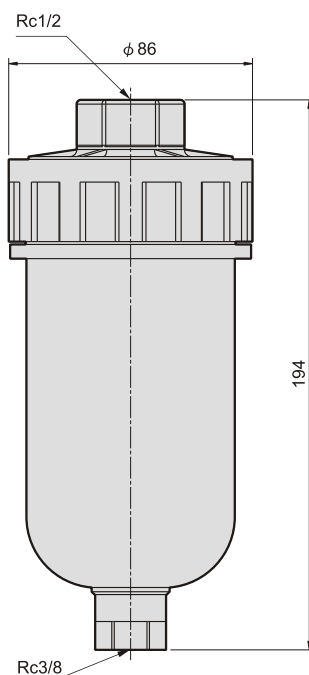
訂購代號：

MAD401 - 15A - □

型號

配管口徑代號  
15A : 1/2

配管口螺牙  
無 : Rc牙  
G : G牙  
NPT : NPT牙



Mindman