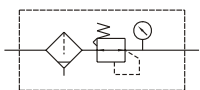


MAFR500 系列

空氣調理組合 (過濾調壓器)



符號:



規格:

型號	MAFR500	
配管口徑代號	20A	25A
配管口徑尺寸	3/4	1
使用流體	空氣	
使用壓力範圍	0.05~1 MPa	
耐壓力	1.5 MPa	
設定壓力範圍	0.05~0.85 MPa	
周圍溫度	-5~+60°C (不凍結)	
過濾精度	40 μm	
附屬配件	壓力錶、支架	
重量	2037 g	

※ 壓力低於 0.05 MPa，可自動排水。

訂購代號:

MAFR500 - 20A - D - □

型號

配管口徑代號

20A : 3/4
25A : 1

D : 自動排水閥
(MADV500)

配管口螺牙

無 : Rc牙
G : G牙
NPT : NPT牙

