

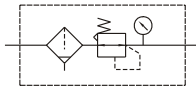
# MAFR401 系列

空氣調理組合 (過濾調壓器)



選用配件: MP41

符號:



## 規格:

型號	MAFR401		
配管口徑代號	8A	10A	15A
配管口徑尺寸	1/4	3/8	1/2
使用流體	空氣		
使用壓力範圍(※)	0.05~1.5 MPa		
耐壓力	2 MPa		
設定壓力範圍	標準型: 0.1~0.85 MPa		
	高壓型: 0.1~1.5 MPa		
周圍溫度	-5~+60°C (不凍結)		
過濾精度	標準: 40 μm 選用: 5 μm		
附屬配件	壓力錶 (PG-20), L型支架		
重量	800 g		

※1. 壓力低於 0.05 MPa, 可自動排水。

※2. 選用自動排水閥 (FMRF300), 使用壓力範圍 0.15~1 MPa。

訂購代號:

MAFR401 - 8A - □ - E1 - □ - G

型號

配管口徑代號

8A: 1/4  
10A: 3/8  
15A: 1/2

數位壓力傳感器

E1: MP41P-02  
E2: MP41P-02-QD  
E3: MP41P-02-J  
E4: MP41P-02-QD-J  
E5: MP41P-04  
E6: MP41P-04-QD  
E7: MP41P-04-J  
E8: MP41P-04-QD-J

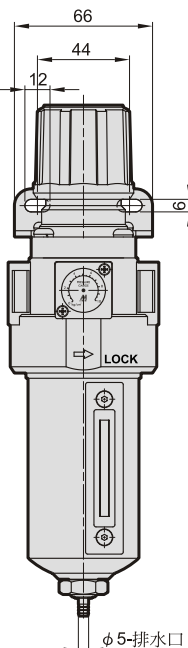
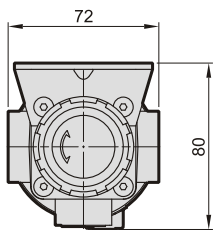
※ 數位壓力傳感器MP41規格, 請參E-11頁。

過濾精度

無: 40 μm  
5u: 5 μm

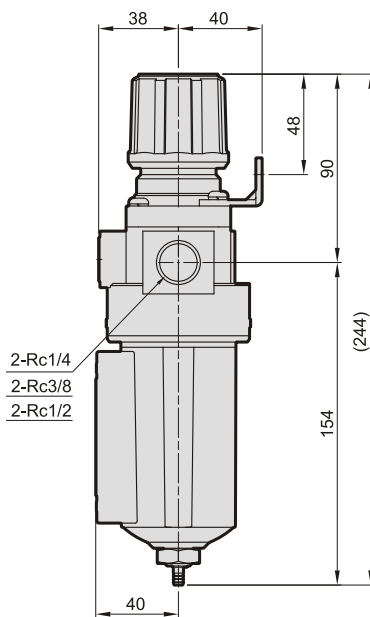
配管口螺牙

無: Rc牙  
G: G牙  
NPT: NPT牙

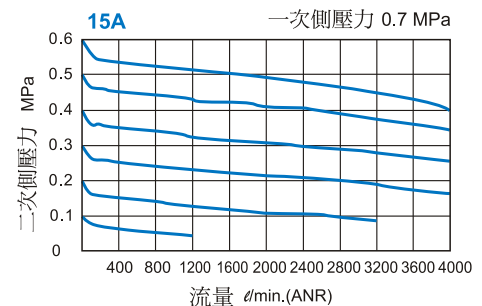
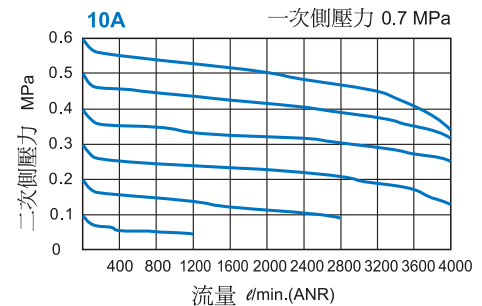
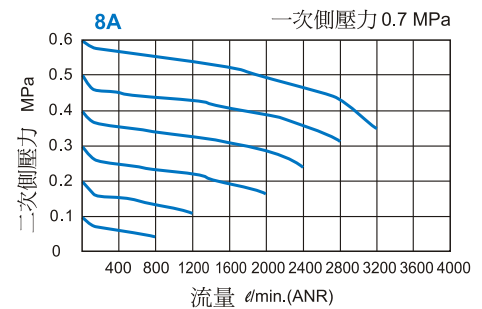


無: 標準型  
C: 外接壓力錶 (PG-40)  
D: 自動排水閥 (FMRF300)  
H: 高壓型 (需搭配外接壓力錶 PG-40)  
P: 壓力傳感器 (MPS系列)

※ 高壓型(H)使用壓力大於1MPa時, 不可選用自動排水閥(D)。



## 流量特性圖:



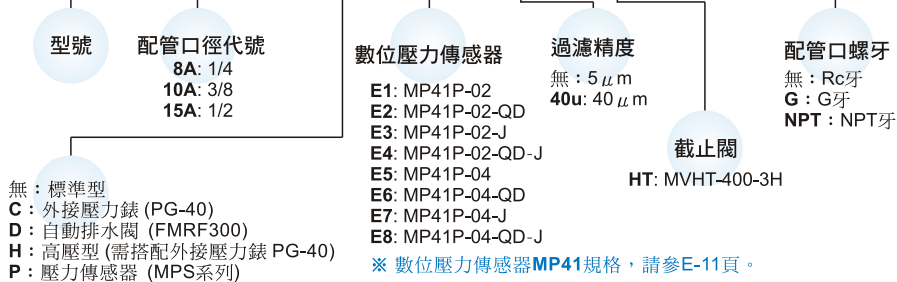
# MAFR401-HT 搭配截止閥

空氣調理組合 (過濾調壓器)



訂購代號：

MAFR401 - 8A - D - E1 - □ - HT - □



※ 高壓型(H)使用壓力大於1 MPa時, 不可選用自動排水閥(D)。

