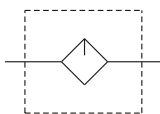


# MAL302 系列

空氣調理組合(潤滑器)



符號:



規格:

型號	MAL302		
配管口徑代號	8A	10A	15A
配管口徑尺寸	1/4	3/8	1/2
使用流體	空氣		
最高使用壓力	1 MPa		
耐壓力	1.5 MPa		
周圍溫度	-5~+60°C (不凍結)		
油杯貯油容量	65c.c		
油滴下最小空氣流量	50 ℓ/min	60 ℓ/min	
建議潤滑用油	輪機油 ISO-VG32		
重量	345 g		

訂購代號:

MAL302 - 8A - □ - □ - □

型號

配管口徑代號

8A : 1/4  
10A : 3/8  
15A : 1/2

無 : PC 內杯  
N : 尼龍內杯

B : C型支架

配管口螺牙

無 : Rc牙  
G : G牙  
NPT : NPT牙

選用配件: C型支架

