

MAL300 系列

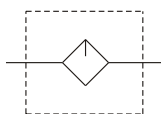
空氣調理組合(潤滑器)



規格：

型號	MAL300	
配管口徑代號	8A	10A
配管口徑尺寸	1/4	3/8
使用流體	空氣	
最高使用壓力	1 MPa	
耐壓力	1.5 MPa	
周圍溫度	-5~+60°C (不凍結)	
油杯貯油容量	55c.c	
油滴下最小空氣流量	50 ℓ/min	60 ℓ/min
建議潤滑用油	輪機油 ISO-VG32	
重量	265 g	

符號：



訂購代號：

MAL300 - 10A - □ - □

型號

配管口徑代號
8A : 1/4
10A : 3/8

無：PC 內杯
N：尼龍內杯

配管口螺牙
無：Rc牙
G：G牙
NPT：NPT牙

