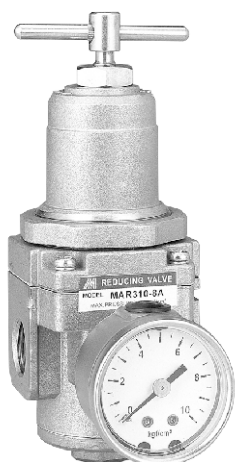


# MAR310 系列 不锈钢 #316 材质

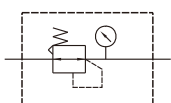
空气调理组合(调压器)



Mindman



符号:



规格:

型号	MAR310	
配管口径代号	8A	10A
配管口径尺寸	1/4	3/8
使用流体	空气	
最高使用压力	1 MPa	
耐压力	1.5 MPa	
设定压力范围	0.05~0.85 MPa	
周围温度	-5~+60℃ (不冻结)	
附属配件	支架	
选用配件	压力表	
重量	1000 g	

订购代号:

MAR310 - 8A - C - □

型号

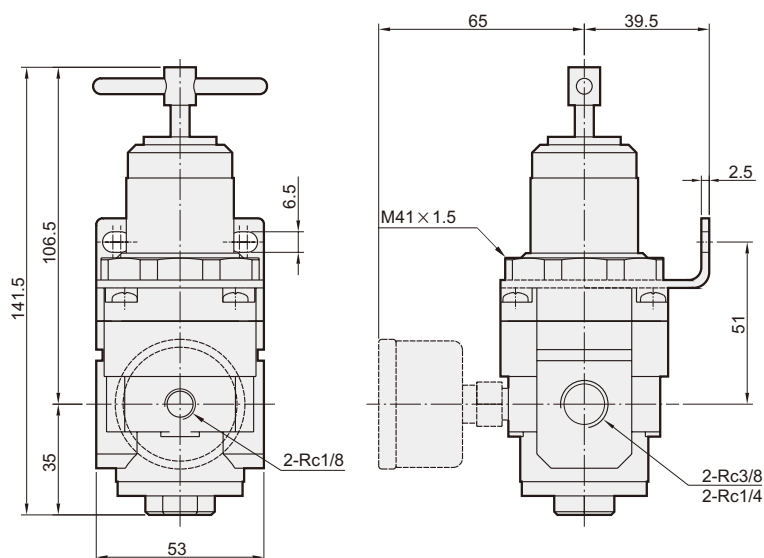
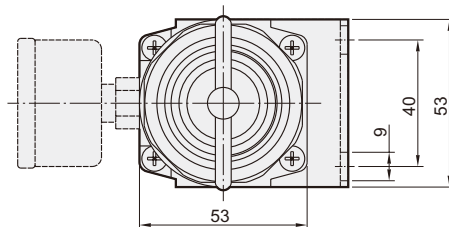
配管口径代号

8A : 1/4  
10A : 3/8

C : 压力表

配管口螺牙

无 : Rc牙  
G : G牙  
NPT : NPT牙



Mindman