

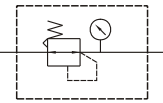
MAR401 系列

空氣調理組合 (調壓器)



選用配件:MP41

符號:



規格:

型號	MAR401		
配管口徑代號	8A	10A	15A
配管口徑尺寸	1/4	3/8	1/2
使用流體	空氣		
最高使用壓力	1.5 MPa		
耐壓力	2 MPa		
設定壓力範圍	標準型: 0.1~0.85 MPa		
	高壓型: 0.1~1.5 MPa		
周圍溫度	-5~+60°C (不凍結)		
附屬配件	壓力錶 (PG-20), L型支架		
重量	450 g		

訂購代號:

MAR401 - 8A - □ - E1 - □

型號 配管口徑代號
8A: 1/4
10A: 3/8
15A: 1/2

數位壓力傳感器

- E1: MP41P-02
- E2: MP41P-02-QD
- E3: MP41P-02-J
- E4: MP41P-02-QD-J
- E5: MP41P-04
- E6: MP41P-04-QD
- E7: MP41P-04-J
- E8: MP41P-04-QD-J

※數位壓力傳感器MP41規格, 請參E-11頁。

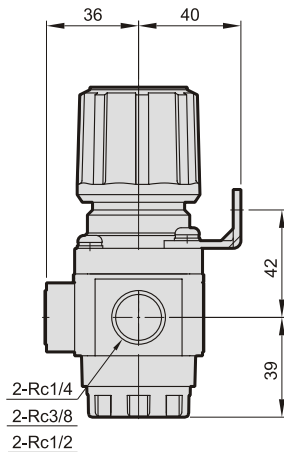
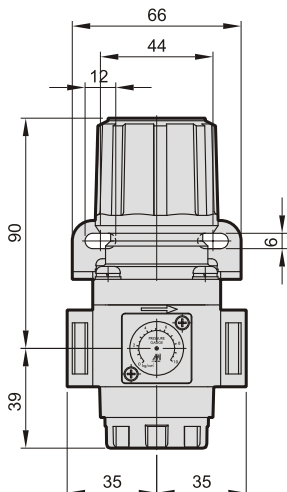
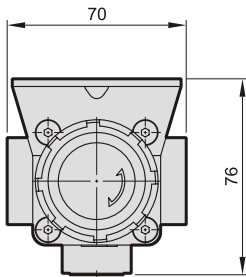
配管口螺牙
無: Rc牙
G: G牙
NPT: NPT牙

無: 標準型

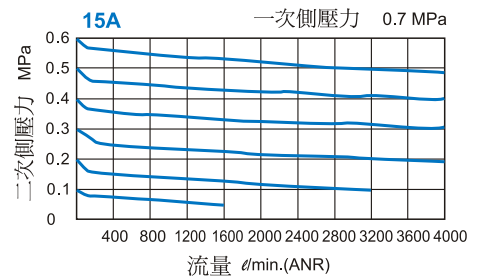
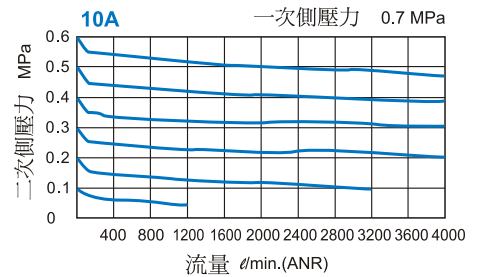
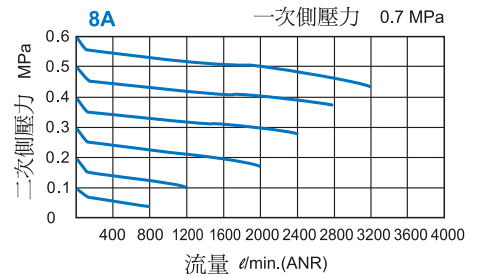
C: 外接壓力錶 (PG-40)

H: 高壓型 (需搭配外接壓力錶PG-40)

P: 壓力傳感器 (MPS系列)



流量特性圖:



Mindman