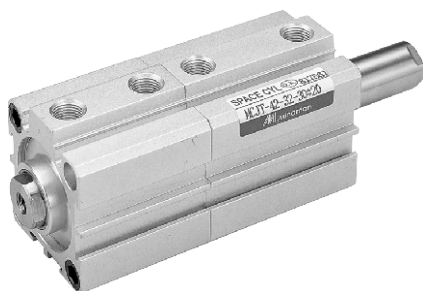


# MCJT 雙頭型 系列

薄型 (治具) 氣壓缸



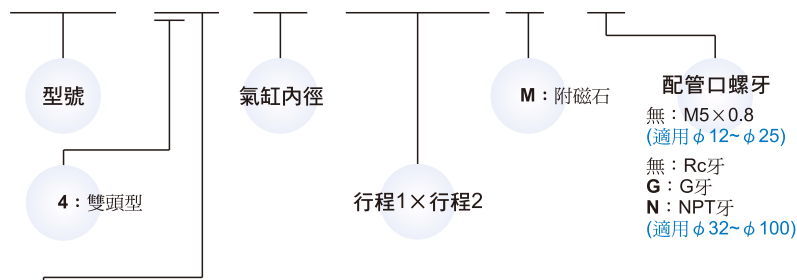
規格：

| 型號           |    | MCJT-4*          |    |        |       |        |       |     |       |    |     |
|--------------|----|------------------|----|--------|-------|--------|-------|-----|-------|----|-----|
| 作動方式         |    | 複動型 / 押出型 / 引入型  |    |        |       |        |       | 複動型 |       |    |     |
| 氣缸內徑 (mm)    |    | 12               | 16 | 20     | 25    | 32     | 40    | 50  | 63    | 80 | 100 |
| 配管口徑尺寸       |    | M5×0.8           |    |        | Rc1/8 |        | Rc1/4 |     | Rc3/8 |    |     |
| 使用流體         |    | 空氣               |    |        |       |        |       |     |       |    |     |
| 使用壓力範圍 (MPa) | 複動 | 0.05~1           |    | 0.03~1 |       | 0.02~1 |       |     |       |    |     |
|              | 單動 | 0.2~1            |    | 0.15~1 |       | 0.1~1  |       | —   |       |    |     |
| 耐壓力          |    | 1.5 MPa          |    |        |       |        |       |     |       |    |     |
| 周圍溫度         |    | -5°C~+60°C (不凍結) |    |        |       |        |       |     |       |    |     |
| 使用速度範圍       |    | 50~500 mm/sec    |    |        |       |        |       |     |       |    |     |
| 傳感器          |    | RCB, RCE, RCE1   |    |        |       |        |       |     |       |    |     |

※傳感器詳細規格請參Y-07頁(RCB), Y-09頁(RCE / RCE1)。

氣缸 / 訂購代號： ※特殊規格訂購請參N-03、04頁。

MCJT - 42 - 40 - 25 × 25 M - □



作動方式 / 桿端牙型：

| 代號  | 記號 | 說明     |
|-----|----|--------|
| 4 1 |    | 複動外牙   |
| 4 2 |    | 複動內牙   |
| 4 3 |    | 引入單動外牙 |
| 4 4 |    | 引入單動內牙 |
| 4 5 |    | 押出單動外牙 |
| 4 6 |    | 押出單動內牙 |

複動型—標準行程表：

| 氣缸內徑                         | 行程 (mm)                               | 最大行程 (不附磁) |
|------------------------------|---------------------------------------|------------|
| φ 12, 16                     | 5, 10, 15, 20, 25, 30                 | 300        |
| φ 20, 25, 32<br>φ 40, 50, 63 | 5, 10, 15, 20, 25, 30, 35, 40, 45, 50 | 300        |
| φ 80~100                     | 5, 10, 15, 20, 25, 30, 35, 40, 45, 50 | 125        |

●非標準行程亦可承製，請洽業務人員。

單動型—標準行程表：

| 氣缸內徑                     | 行程 (mm) |
|--------------------------|---------|
| φ 12, 16, 20, 25, 32, 40 | 5, 10   |
| φ 50                     | 10, 20  |

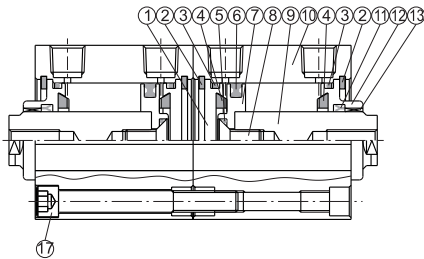


# MCJT 雙頭型 內部構造及主要零件

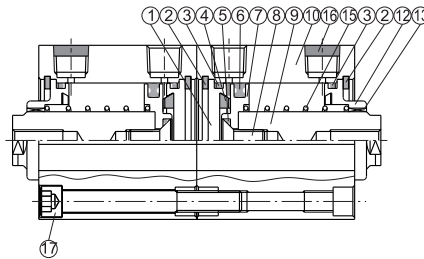
薄型 (治具) 氣壓缸



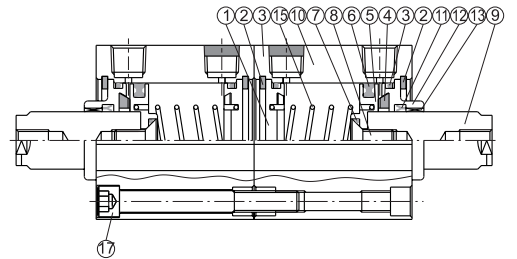
## 複動型



## 單動押出型



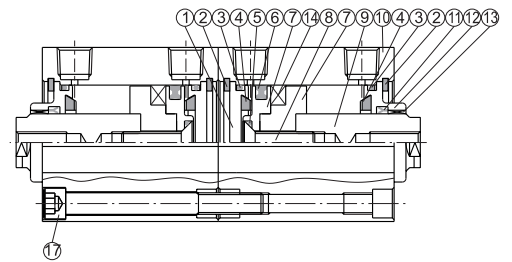
## 單動引入型



### 修理包密封環規格一覽表：

| 作動型式 | 活塞桿密封環  |     | 活塞密封環   |        | 缸管墊片       | 活塞墊片       |
|------|---------|-----|---------|--------|------------|------------|
|      | 複動型     | 押出型 | 複動型     | 單動型    | 複動型<br>單動型 | 複動型<br>單動型 |
| QTY. | 2       | 0   | 2       | 2      | 4          | 2          |
| 12   | KSYR-6  | —   | OPA-12  | OPA-12 | S-12       | d4 × w1    |
| 16   | KSYR-8  | —   | OPA-16  | OPA-16 | S-14       | d6 × w1    |
| 20   | KSYR-10 | —   | OPA-20  | OPA-20 | S-18       | d6 × w1    |
| 25   | KSYR-12 | —   | OPA-25  | OPA-25 | S-22       | d8 × w1    |
| 32   | KSYR-16 | —   | OPA-32  | OPA-32 | d28 × w2   | S-9        |
| 40   | KSYR-16 | —   | OPA-40  | OPA-40 | S-36       | S-9        |
| 50   | KSYR-20 | —   | OPA-50  | OPA-50 | AS-31      | S-16       |
| 63   | KSYR-20 | —   | OPA-63  | —      | AS-35      | S-16       |
| 80   | ORA-25  | —   | OPA-80  | —      | AS-41      | d20 × w1   |
| 100  | SDR-30  | —   | OPA-100 | —      | S-95       | S-26       |

## 附磁型



### 主要零件材質：

| 項目 | 名稱     | 內徑 | 尺寸      |      |    |    |            |    |    |    | 數量 | 不含衝程料件 (內含) | 修理包 (內含) |    |
|----|--------|----|---------|------|----|----|------------|----|----|----|----|-------------|----------|----|
|    |        |    | 12      | 16   | 20 | 25 | 32         | 40 | 50 | 63 |    |             |          | 80 |
| 1  | 尾蓋     |    | 鋁合金     |      |    |    |            |    |    |    | 2  | ●           |          |    |
| 2  | 孔用C型扣環 |    | 不銹鋼 SUS |      |    |    | 彈簧鋼        |    |    |    | 4  | ●           |          |    |
| 3  | 缸管墊片   |    | NBR     |      |    |    |            |    |    |    | 4  | ●           | ●        |    |
| 4  | 緩衝墊片   |    | —       | NBR  |    |    |            |    |    |    |    | 4           | ●        | ●  |
| 5  | 活塞墊片   |    | NBR     |      |    |    |            |    |    |    | 2  | ●           | ●        |    |
| 6  | 活塞密封環  |    | NBR     |      |    |    |            |    |    |    | 2  | ●           | ●        |    |
| 7  | 活塞     |    | 鋁合金     |      |    |    |            |    |    |    | 2  | ●           |          |    |
| 8  | 活塞固定螺絲 |    | 工具鋼 SCM |      |    |    |            |    |    |    | 2  | ●           |          |    |
| 9  | 活塞桿    |    | 不銹鋼 SUS |      |    |    | 碳鋼 (鍍硬鉻處理) |    |    |    | 2  |             |          |    |
| 10 | 本體     |    | 鋁合金     |      |    |    |            |    |    |    | 2  |             |          |    |
| 11 | 活塞桿密封環 |    | NBR     |      |    |    |            |    |    |    | 2  | ●           | ●        |    |
| 12 | 前蓋     |    | 鋁合金     |      |    |    |            |    |    |    | 2  | ●           |          |    |
| 13 | 活塞桿襯套  |    | —       | 軸承合金 |    |    |            |    |    |    |    | 2           | ●        |    |
| 14 | 磁石     |    | 塑膠      |      |    |    |            |    |    |    | 2  | ●           |          |    |
| 15 | 彈簧     |    | 琴鋼線 SWP |      |    |    | —          |    |    |    | 2  | ●           |          |    |
| 16 | 消音片    |    | 粉末冶銅    |      |    |    |            |    |    |    | 2  | ●           |          |    |
| 17 | 本體固定螺絲 |    | 工具鋼 SCM |      |    |    |            |    |    |    | 2  | ●           |          |    |

### 訂購代號：

不含衝程料件 M: 附磁

| 內徑    | 不含衝程料件            |
|-------|-------------------|
| φ 12  | CP-MCJT-42-12(M)  |
| φ 16  | CP-MCJT-42-16(M)  |
| φ 20  | CP-MCJT-42-20(M)  |
| φ 25  | CP-MCJT-42-25(M)  |
| φ 32  | CP-MCJT-42-32(M)  |
| φ 40  | CP-MCJT-42-40(M)  |
| φ 50  | CP-MCJT-42-50(M)  |
| φ 63  | CP-MCJT-42-63(M)  |
| φ 80  | CP-MCJT-42-80(M)  |
| φ 100 | CP-MCJT-42-100(M) |

### 修理包

| 內徑    | 修理包            |
|-------|----------------|
| φ 12  | PS-MCJT-42-12  |
| φ 16  | PS-MCJT-42-16  |
| φ 20  | PS-MCJT-42-20  |
| φ 25  | PS-MCJT-42-25  |
| φ 32  | PS-MCJT-42-32  |
| φ 40  | PS-MCJT-42-40  |
| φ 50  | PS-MCJT-42-50  |
| φ 63  | PS-MCJT-42-63  |
| φ 80  | PS-MCJT-42-80  |
| φ 100 | PS-MCJT-42-100 |

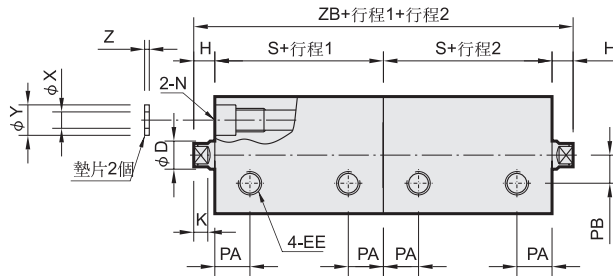
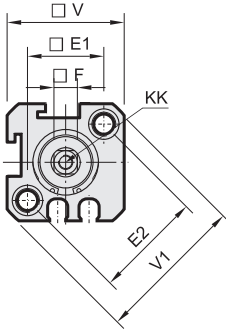


# MCJT 雙頭型 內牙型 / 外觀尺寸 $\phi 12\sim\phi 100$

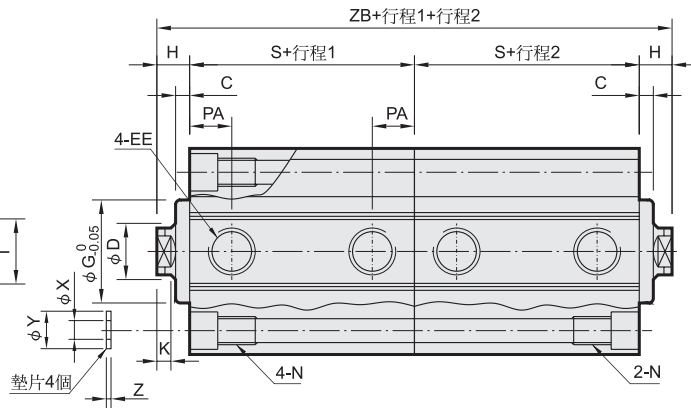
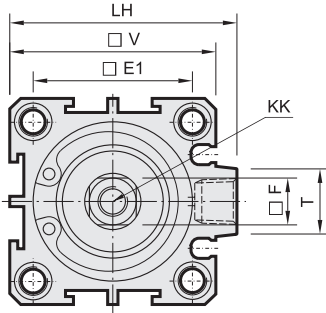
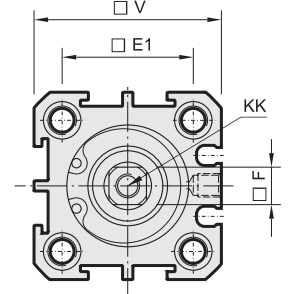
薄型 (治具) 氣壓缸



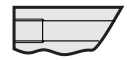
$\phi 12, \phi 16$



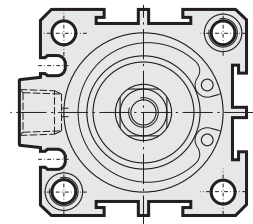
$\phi 20, \phi 25$



$\phi 12\sim\phi 100$  長行程  
(無承窩孔)



※ 附磁型：行程超過100mm。



| 代號<br>內徑 | C   | D  | EE        | E1   | E2 | F  | G  | H   | K | KK          | LH   | N (固定孔)                      |  | PA   | PB  |
|----------|-----|----|-----------|------|----|----|----|-----|---|-------------|------|------------------------------|--|------|-----|
| 12       | -   | 6  | M5×0.8    | 16.3 | 23 | 5  | -  | 4.5 | 3 | M3×0.5×7深   | -    | 6.5×4.5深, 4.3, M5×0.8×6深     |  | 7.5  | 5.5 |
| 16       | -   | 8  | M5×0.8    | 19.8 | 28 | 6  | -  | 4.5 | 3 | M4×0.7×7深   | -    | 6.5×4.5深, 4.3, M5×0.8×6深     |  | 8    | 6.5 |
| 20       | 1.5 | 10 | M5×0.8    | 24   | -  | 8  | 13 | 5.5 | 3 | M5×0.8×10深  | -    | 6.5×4.5深, 4.3, M5×0.8×7.5深   |  | 7.5  | -   |
| 25       | 2   | 12 | M5×0.8    | 28   | -  | 10 | 17 | 6   | 3 | M6×1×10深    | -    | 8×6深, 5.1, M6×1×9.5深         |  | 8    | -   |
| 32       | 3.3 | 16 | Rc1/8(註1) | 34   | -  | 14 | 22 | 7   | 3 | M8×1.25×12深 | 48.5 | 8×6深, 5.1, M6×1×8深           |  | 9    | -   |
| 40       | 3.3 | 16 | Rc1/8(註1) | 40   | -  | 14 | 28 | 7   | 3 | M8×1.25×12深 | 56.5 | 10.5×8深, 6.9, M8×1.25×10深    |  | 10   | -   |
| 50       | 4   | 20 | Rc1/4(註2) | 48   | -  | 17 | 38 | 9   | 3 | M10×1.5×15深 | 70   | 11×8.5深, 6.9, M8×1.25×10深    |  | 10.5 | -   |
| 63       | 4   | 20 | Rc1/4(註2) | 60   | -  | 17 | 40 | 9   | 3 | M10×1.5×15深 | 83   | 11×8.5深, 6.9, M8×1.25×10深    |  | 11   | -   |
| 80       | 5   | 25 | Rc3/8(註3) | 74   | -  | 22 | 45 | 11  | 4 | M14×2×20深   | 102  | 14×10.5深, 10.5, M12×1.75×12深 |  | 13   | -   |
| 100      | 3   | 30 | Rc3/8(註3) | 90   | -  | 27 | 45 | 9   | 4 | M18×2.5×20深 | 122  | 18.5×13深, 12.3, M14×2×15深    |  | 15   | -   |

註1：不附磁行程為5mm時，EE=M5×0.8

註2：不附磁行程為5mm時，EE=Rc1/8

註3：不附磁行程為5mm時，EE=Rc1/4

| 代號<br>內徑 | T  | V   | V1 | X    | Y    | Z   | 不附磁型 |      | 附磁型  |      |
|----------|----|-----|----|------|------|-----|------|------|------|------|
|          |    |     |    |      |      |     | S    | ZB   | S    | ZB   |
| 12       | -  | 25  | 32 | 3.2  | 6.3  | 1   | 20.5 | 50   | 25.5 | 60   |
| 16       | -  | 29  | 38 | 3.2  | 6.3  | 1   | 20.5 | 50   | 30.5 | 70   |
| 20       | -  | 34  | -  | 3.2  | 6.3  | 1   | 19.5 | 50   | 29.5 | 70   |
| 25       | -  | 40  | -  | 4.2  | 7.8  | 1   | 21   | 54   | 31   | 74   |
| 32       | 14 | 44  | -  | 4.2  | 7.8  | 1   | 24   | 62   | 34   | 82   |
| 40       | 14 | 52  | -  | 6.2  | 10.3 | 1.6 | 26.5 | 67   | 36.5 | 87   |
| 50       | 19 | 62  | -  | 6.2  | 10.8 | 1.6 | 28.6 | 75.2 | 38.6 | 95.2 |
| 63       | 20 | 75  | -  | 6.2  | 10.8 | 1.6 | 32.5 | 83   | 42.5 | 103  |
| 80       | 27 | 94  | -  | 8.2  | 13.8 | 1.6 | 41   | 104  | 51   | 124  |
| 100      | 26 | 114 | -  | 10.2 | 17.3 | 2   | 45   | 108  | 55   | 128  |



Mindman