

氣缸 / 訂購代號：

MCB-40

型號

氣缸內徑

特點：

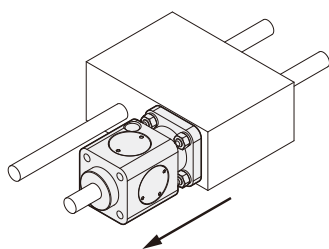
- 鎖定裝置是一種機械裝置，適用於 ISO 15552 和 6432 VDMA 的氣缸，其目的是鎖定氣缸活塞桿於任何位置。這一解決方案使用戶在任何時候發生壓力突然下降時，能夠阻止氣缸作動。
- 裝置的夾持力永遠比對應的氣缸在 1 MPa 時的出力要大。

規格：

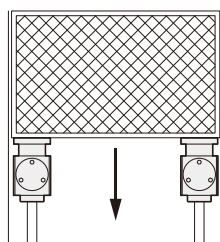
型號	MCB									
氣缸內徑 (mm)	20	25	32	40	50	63	80	100	125	
軸心直徑 (mm)	8	10	12	16	20	20	25	25	32	
使用流體	空氣									
使用壓力範圍	0.3~0.6 MPa									
耐壓力	1.5 MPa									
周圍溫度	-5°C~+80°C (不凍結)									
鎖定裝置最低作動壓力	0.3 MPa									
鎖定裝置制動方向	雙向									
鎖定裝置保持力 (N)	490	490	790	1240	1930	3060	5400	7700	12040	

鎖定裝置之其他運用：

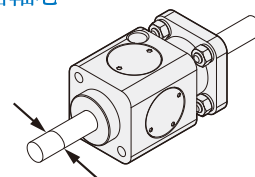
滑軌



打樁工程

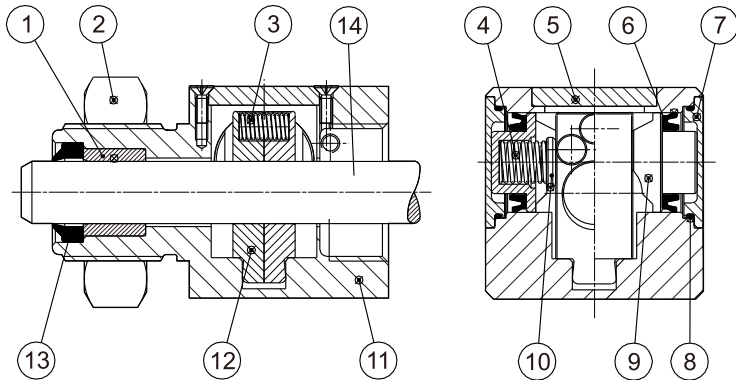


鍍鉻軸心



公差	f7
軸徑	8,10,12,16,20,25,32

鎖定裝置



No.	零件名稱	材質
1	乾式軸承	銅合金
2	螺帽	不銹鋼
3	壓縮彈簧	不銹鋼
4	壓縮彈簧	不銹鋼
5	防塵蓋	鋁合金
6	活塞密封環	NBR
7	端蓋	鋁合金
8	O型環	NBR
9	活塞	聚甲醛
10	頂盤	聚甲醛
11	本體	鋁合金
12	夾持板	青銅
13	活塞桿密封環	NBR
14	支撐銷	中碳鋼

使用注意事項：

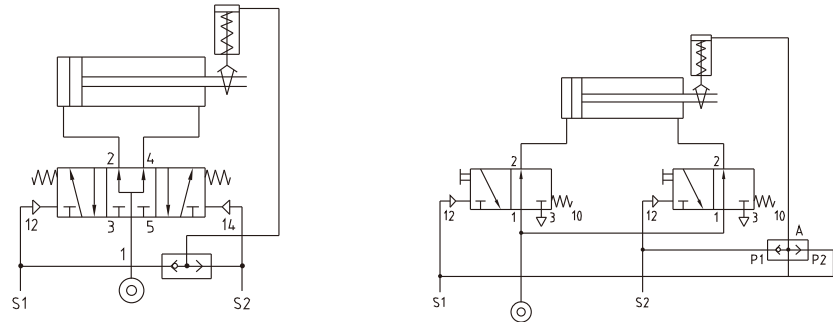
- 鎖定裝置的運作是靜態類型(氣缸停止作動)。
- 執行鎖定前，氣缸活塞桿必須停止。

組裝注意事項：

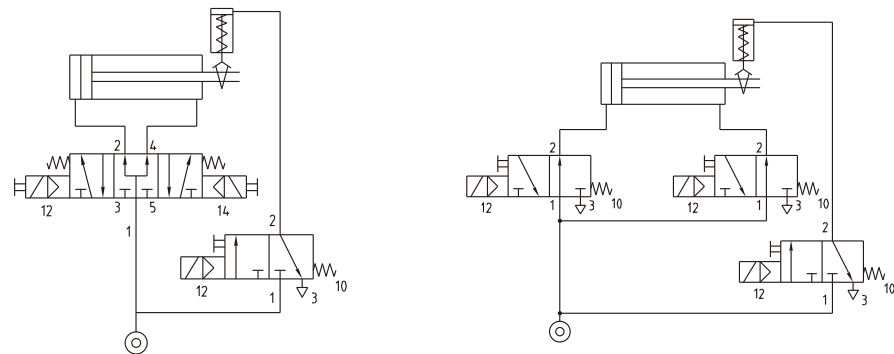
- 鎖定裝置①本體，請先進氣解除鎖定。
※ 解除鎖定後，不可先將⑭支撐銷直接拿出。
- 利用氣缸活塞桿將⑭支撐銷頂出，直到活塞桿完全取代⑭支撐銷位置，就可移除進氣，即鎖定活塞桿。
※ 若①本體移除進氣時，內部無⑭支撐銷或活塞桿支撐，會造成⑫夾持板偏移，以致活塞桿無法再組入。

迴路圖：

梭動閥控制

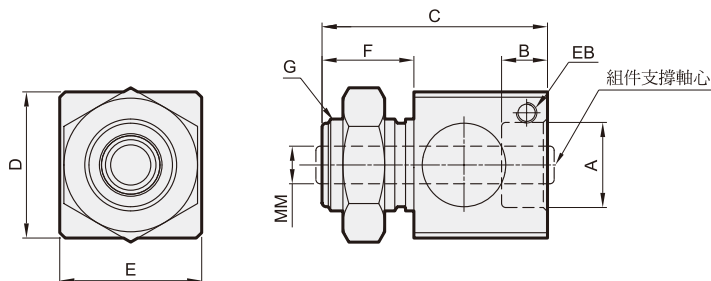


電磁閥控制

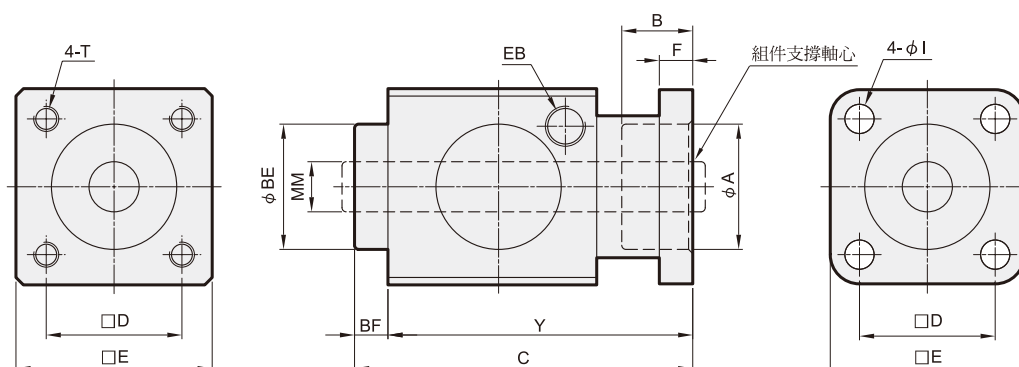


MCB 外觀尺寸 $\phi 20 \sim \phi 125$

鎖定裝置



代號 內徑	A	B	C	D	E	EB	F	G	MM	重量 (kg)
20	M22×1.5	11	54	35	34	M5	22	M22×1.5	$\phi 8^{T7}$	0.19
25	M22×1.5	11	54	35	34	M5	22	M22×1.5	$\phi 10^{T7}$	0.19



代號 內徑	A	B	BE	BF	C	D	E	F	EB	I	MM	T	Y	重量 (kg)
32	30.5	19.5	30	7.5	67.5	32.5	47	6	G1/8	6.5	$\phi 12^{T7}$	M6×8L	60	0.4
40	35.5	22.5	34.9	10	80	38	54	6	G1/8	6.5	$\phi 16^{T7}$	M6×8L	70	0.6
50	40.5	29	40	10	100	46.5	65	8	G1/8	9	$\phi 20^{T7}$	M8×12L	90	1.1
63	45.5	29	45	10	100	56.5	75	8	G1/8	9	$\phi 20^{T7}$	M8×12L	90	1.5
80	45.5	37	45	10	120	72	95	12	G1/4	11	$\phi 25^{T7}$	M10×16L	110	2.6
100	55.5	39	55	10	120	89	114	12	G1/4	11	$\phi 25^{T7}$	M10×16L	110	3.5
125	60.5	51.5	60	16	156	110	138	20	G1/4	13	$\phi 32^{T7}$	M12×20L	140	6.5