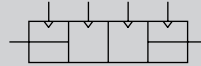


Selex 气缸
双作用·背靠型

SCA2-B Series

● 缸径: $\phi 40 \cdot \phi 50 \cdot \phi 63 \cdot \phi 80 \cdot \phi 100$

JIS 符号



规格

项目		SCA2-B(背靠型)				
		40	50	63	80	100
缸径	mm	40	50	63	80	100
动作方式		双作用型				
使用流体		压缩空气				
最高使用压力	MPa	1.0				
最低使用压力	MPa	0.05				
保证耐压力	MPa	1.6				
环境温度		-10 ~ 60(不得冻结)				
配管口径		Rc $\frac{1}{4}$	Rc $\frac{3}{8}$		Rc $\frac{1}{2}$	
行程允许误差	mm	$^{+0.9}_0$ (~360) $^{+1.4}_0$ (~1000)				
使用活塞速度	mm/s	50 ~ 100(请在允许吸收能量的范围内使用。)				
缓冲		气缓冲				
有效缓冲长度	mm	14.6	16.6	16.6	20.6	23.6
给油		不要(给油时请使用透平油1种ISO VG32)				
允许吸收能量 J	带缓冲	4.29	8.37	15.8	27.9	49.8
	不带缓冲	0.067	0.079	0.079	0.201	0.301
		不带缓冲时,则不能吸收外部负荷产生的较大能量。因此,建议同时使用外部缓冲装置。				

行程

缸径(mm)	标准行程(mm)	最大行程(mm)	最小行程(mm)
40	25·50·75·100· 150·200·250· 300·350·400· 450·500	600	1
50			
63			
80			
100			
		700	
		800	(第1段、第2段相同)

注1:有关中间行程,可以1mm为单位进行制作。

带开关的最小行程

(单位:mm)

略图	异面安装时				同面安装时				前端(孔式)耳轴安装	后端(孔式)耳轴安装
开关数	1 2 3 4				1 2 3 4				1	1
缸径(mm)	1 2 3 4				1 2 3 4				1	1
40	10	10	20	30	10	50	100	150	38(28)	38(28)
50	10	10	20	30	10	50	100	150	36(26)	36(26)
63	10	10	20	30	10	35	100	150	41(31)	41(31)
80	10	10	20	30	10	10	100	150	44(34)	44(34)
100	10	10	20	30	10	10	100	150	50(40)	50(40)

注1:()内为R B(端子箱型)时的数值。

注2:行程为15mm以下时,2个开关有时会同时为ON。这种情况下,请调大开关安装位置之间的距离。

SCP 2
CMK2
CMA2
SCM
SCA2
SCS
CKV2
CA/0V2
CAT
MDC2
MVC
SMD2
MSD
SSD
FC
ULK
JSK/M2
JSC3
JSB3
UCAC
STS/L
LCS
LCY
STR2
UCA2
STK
RCC2
USSD
USC
MFC
GLC
SHC
CAC3
HCM
HCA
SRL2
SRG
SRM
SRT
SRB2
MRL2
MRG2
SM-25
S
—
般
型
缸

开关规格

项目	无接点2线式			无接点3线式		强磁场用无接点2线式
	R1	R2	R2Y (双色表示型)	R3	R3Y (双色表示型)	T2YD
用途	可编程控制器、继电器、 小型电磁阀用	可编程控制器专用		可编程控制器、继电器、 IC回路、电磁阀用		可编程控制器专用
电源电压	—————		DC4.5V ~ 28V		—————	
负荷电压·电流	AC85V ~ 265V 5 ~ 100mA	DC10 ~ 30V 5 ~ 300mA		DC30V以下 200mA以下 150mA以下		DC24V ± 10% 5 ~ 20mA
指示灯	发光二极管(ON时灯亮)		红色/绿色发光 二极管(ON时灯亮)	发光二极管 (ON时灯亮)	红色/绿色发光 二极管(ON时灯亮)	红色/绿色发光 二极管(ON时灯亮)

项目	有接点2线式			
	R0	R4	R5	R6
用途	继电器、可编程控制器	大容量继电器、电磁阀用	可编程控制器、继电器、 IC回路(回路)串联用	可编程控制器专用 (带DC自我保持功能)
负荷电压·电流	DC12/24V、5 ~ 50mA以下 AC110V、7 ~ 20mA以下 AC220V、7 ~ 10mA以下	AC110V、20 ~ 200mA AC220V、10 ~ 200mA	DC5/12/24V、50mA以下 AC110V、20mA以下 AC220V、10mA以下	DC24V、5 ~ 50mA
指示灯	发光二极管(ON时灯亮)	指示灯OFF时灯亮	无	发光二极管(ON时灯亮)

注1: 有关其他开关规格请参考卷末第1页。

注2: 上述负荷电流的最大值为25 时的值。开关使用的环境温度高于25 时, 负荷电流值低于20mA。(60 的情况下为5 ~ 10mA)

气缸质量

(单位: kg)

缸径 (mm)	行程(S)=0mm时的产品质量						每个开关的质量(含安装架)				每S=100mm 的加算质量
	基本型 (00)	脚座型 (LB)	法兰型 (FA, FB)	单耳环型 (CA)	双耳环型 (CB)	耳轴型 (TA, TB, TC)	R型		T2YD型		
							直接	端子箱	1m	3m	
40	1.66	1.84	2.09	1.75	2.01	2.04	0.08	0.07	0.08	0.17	0.78
50	2.4	2.57	2.9	2.51	2.84	2.92					0.92
63	3.2	3.57	4.26	3.38	3.75	4.05	0.09	0.08	0.08	0.17	1
80	5.2	5.97	7.08	5.56	6.75	6.56					1.8
100	8.4	9.32	11.1	8.95	10.5	10.92					2.24

(例) SCA2-B-LB-50B-200-RO-D的产品质量

- 行程0mm时的产品质量.....2.57kg
- 行程200mm时的加算质量..... $0.92 \times \frac{200}{100} = 0.92\text{kg}$
- 2个开关的质量..... $0.08 \times 2 = 0.16\text{kg}$
- 产品质量..... $2.57 + 1.84 + 0.16\text{kg} = 4.57\text{kg}$

型号表示方法

不带开关



带开关



a 安装形式
注1

b 缸径

c 配管螺纹种类

c 配管螺纹种类

d 缓冲

d 缓冲

e 行程
注2

e 行程

f 开关型号

f 开关型号

g 开关数

h 选择项
注3

i 附件

符号	内容
a 安装形式	
00	基本型
LB	轴向脚座型
FA	前端法兰型
TA	前端耳轴型
TB	后端耳轴型
TD	前端孔式耳轴型 (40不可选)
TE	后端孔式耳轴型 (40不可选)

b 缸径(mm)	
40	40
50	50
63	63
80	80
100	100

c 配管螺纹种类	
无符号	Rc螺纹
N	NPT螺纹 (按订单生产产品)
G	G螺纹 (按订单生产产品)

d 缓冲	
B	带两侧缓冲
R	带前端缓冲
H	带后端缓冲
N	不带缓冲

e 行程(mm)	
25、50、75、100、150、200、250	
300、350、400、450、500	

f 开关型号					
接头型	端子箱型		接点	表示	导线
	标准型	防沫型			
R1	R1B	R1A	无接点	单色表示型	2线
R2	R2B	R2A			
R2Y	R2YB	R2YA	有接点	双色表示型	2线
T2YD	-	-			
T2YDT	-	-	有接点	强磁场用开关	2线
R3	R3B	R3A			
R3Y	R3YB	R3YA	有接点	单色表示型	3线
R0	R0B	ROA			
R4	R4B	R4A	有接点	单色表示型	2线
R5	R5B	R5A			
R6	R6B	R6A	有接点	无指示灯	2线
			有接点	单色表示型	2线

导线长度	
无符号	1m(标准)
3	3m(选择项)
5	5m(选择项)

g 开关数	
R	前端带1个
H	后端带1个
D	带2个
T	带3个

h 选择项		最高环境温度	瞬间最高温度
J	防尘套	100	200
L	防尘套	250	400
M	活塞杆材质(不锈钢)		
无符号	缓冲针阀位置R(标准)		
S	缓冲针阀位置S		
T	缓冲针阀位置T		
P6	禁铜处理(按订单生产)		

i 附件	
I	单耳环连接件
Y	双耳环连接件(带销及挡圈)
B4	耳轴型第2双耳环支撑件

选型注意事项

- 注1: 产品出厂时附带有支撑零件。
(但是,耳轴型是安装后出厂。)
- 注2: 超过最大行程时,请参考卷末第70页。
- 注3: 瞬间最高温度是指火花或切屑等瞬间接触防尘套时的温度。
- 注4: 有关活塞杆前端形状的定制规格,请参考卷末第87页。
- 注5: 有关产品种类·选择项的配套,请参考第340页。

型号表示例子

SCA2-B-LB-40-B100-R0-D-B50-R0-R-SI

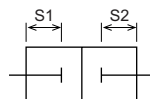
机种: selex气缸 双作用·背靠型

- a 安装形式 : 轴向脚座型
- b 缸径 : 40mm
- c 配管螺纹种类 : Rc螺纹
- d 缓冲 : 带两侧缓冲
- e 行程S1 : 100mm
- f 开关型号 : 有接点R0 开关、导线1m
- g 开关数 : 带2个
- c 配管螺纹种类 : Rc螺纹
- d 缓冲 : 带两侧缓冲
- e 行程S2 : 50mm
- f 开关型号 : 有接点R0 开关、导线1m
- g 开关数 : 前端带1个
- h 选择项 : 缓冲针阀位置S
- i 附件 : 单耳环连接件

气缸1

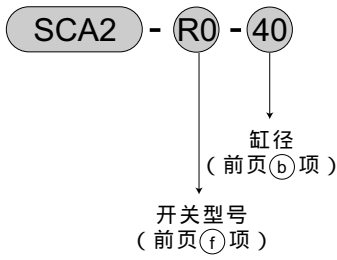
气缸2

第1段行程 100mm 用S1表示
+ 第2段行程 50mm 用S2表示
总行程 150mm S1 + S2



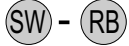
开关单体型号表示方法

开关本体 + 安装部件一套

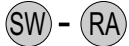


仅端子箱

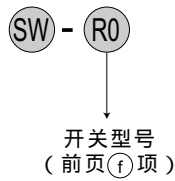
· R B用



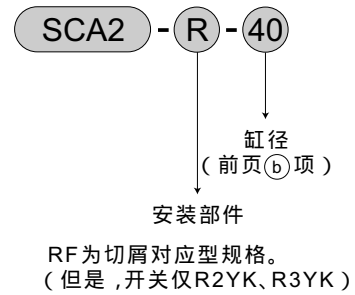
· R A用



仅开关本体

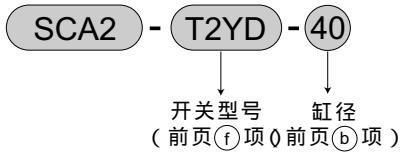


安装部件一套

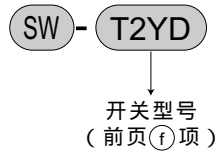


T2YD型开关单体型号表示方法

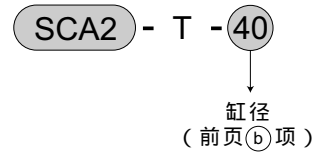
开关单体 + 安装部件一套



仅开关本体



安装部件一套



安装部件型号表示方法

缸径 (mm)	40	50	63	80	100
安装部件					
脚座(LB)	S1-LB-40	S1-LB-50	S1-LB-63	S1-LB-80	S1-LB-100
法兰(FA)	S1-FA-40	S1-FA-50	S1-FA-63	S1-FA-80	S1-FA-100

注：安装部件的材质请参考第350页。

- SCP 2
- CMK2
- CMA2
- SCM
- SCA2
- SCS
- CKV2
- CA/0V2
- CAT
- MDC2
- MVC
- SMD2
- MSD
- SSD
- FC
- ULK
- JSK/M2
- JSC3
- JSB3
- UCAC
- STS/L
- LCS
- LCY
- STR2
- UCA2
- STK
- RCC2
- USSD
- USC
- MFC
- GLC
- SHC
- CAC3
- HCM
- HCA
- SRL2
- SRG
- SRM
- SRT
- SRB2
- MRL2
- MRG2
- SM-25

一般型
S
Selex
缸