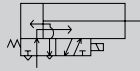


带导杆气缸·阀搭载型

STS · STL-^M_BV Series

●缸径: $\phi 20 \cdot \phi 25 \cdot \phi 32 \cdot \phi 40 \cdot \phi 50 \cdot \phi 63$

JIS 符号



规格

项目	STS-MV、STS-BV(短行程)·STL-MV·STL-BV(长行程)						
缸径	mm	20	25	32	40	50	63
动作方式		双作用型					
使用流体		压缩空气					
最高使用压力	MPa	0.7					
最低使用压力	MPa	0.15					
保证耐压力	MPa	1.0					
环境温度		-5 ~ 50(不得冻结)					
配管口径		Rc1/8			Rc1/4		
行程误差	mm	+2.0 0					
使用活塞速度	mm/s	50 ~ 500				50 ~ 300	
缓冲		带橡胶缓冲					
给油		不要(给油时请使用透平油1种ISOVG32)					
使用阀		4KB1系列			4KB2系列		
允许吸收能量	J	0.157	0.157	0.401	0.627	0.980	1.560

注:有关阀的详细情况,请参考“空压阀综合”CB-23S。

行程

缸径(mm)		标准行程(mm)	最大行程(mm)	最小行程(mm)
20·25·32	STS	25·50	100	5
40·50·63	STL	50·75·100		

有关中间行程

标准行程以外的中间行程可按每5mm制作。
但全长尺寸与其上面的标准行程的尺寸相同。
(例) STS-MV1-25-35的情况下, STS-MV1-25-50的阀体内部装有隔板,
全长尺寸与50行程时为同一尺寸。

开关规格

单色/双色表示型

项目	无接点2线式		无接点3线式		有接点2线式			
	T2H·T2V·T2JH·T2JV	T2YH·T2YV	T3H·T3V	T3YH·T3YV	T0H·T0V		T5H·T5V	
用途	可编程控制器专用		可编程控制器、继电器用		可编程控制器、继电器用		可编程控制器、继电器 (IC回路(无指示灯)串连用)	
电源电压	-		DC10 ~ 28V		-			
负荷电压	DC10 ~ 30V		DC30V以下		DC12/24V	AC110V	DC5/12/24V	AC110V
负荷电流	5 ~ 20mA(注1)		100mA以下	50mA以下	5 ~ 50mA	7 ~ 20mA	50mA以下	20mA以下
指示灯	发光二极管(ON时灯亮) 红色/绿色发光二极管(ON时灯亮)		发光二极管(ON时灯亮)	红色/绿色发光二极管(ON时灯亮)	发光二极管(ON时灯亮)			

注1:上述负荷电流的最大值:20mA为25 时的值。开关使用的环境温度高于25 时,负荷电流值低于20mA。(60 的情况下为5 ~ 10mA)

带预防维护输出

项目	无接点3线式		无接点4线式	
	T2YFH/V	T3YFH/V	T2YMH/V	T3YMH/V
用途	可编程控制器专用		可编程控制器、继电器用	
指示灯	安装位置调节部位	红色/绿色发光二极管(ON时灯亮)		
	预防维护输出部位	黄色发光二极管(ON时灯亮)		
出通 部常 位输	电源电压	-	DC10 ~ 28V	-
	负荷电压	DC10 ~ 30V	DC30V以下	DC10 ~ 30V
	负荷电流	5 ~ 30mA	50mA以下	5 ~ 20mA
输出 防 分	负荷电压	DC30V以下		
	负荷电流	20mA以下	50mA以下	5 ~ 20mA以下

阀规格

项目	ST ^S / _L - ^M / _B V1 ²⁰ / _{V2} ²⁵ / ₃₂			ST ^S / _L - ^M / _B V1 ⁴⁰ / _{V2} ⁵⁰ / ₆₃		
	适用阀系列	4KB1系列			4KB2系列	
位置线圈数	2位单电控			2位单电控		
阀有效截面积(mm ²) (Cv值)	4 (0.22)			14 (0.76)		
额定电压 (V)	AC100V(50/60Hz)	AC200V(50/60Hz)	DC24V	AC100V(50/60Hz)	AC200V(50/60Hz)	DC24V
起动电流 (A)	0.056/0.044	0.034/0.026	0.075	0.056/0.044	0.028/0.022	0.075
保持电流 (A)	0.028/0.022	0.017/0.013		0.028/0.022	0.014/0.011	
功率 (W)	1.8/1.4	2.1/1.6	1.8	1.8/1.4		1.8
电压变动范围	± 10%			± 10%		
绝缘种类	B种封装线圈			B种封装线圈		

注：有关阀的详细情况，请参考“空压阀综合” No.CB-23S。

- SCP 2
- CMK2
- CMA2
- SCM
- SCA2
- SCS
- CKV2
- CA/0V2
- CAT
- MDC2
- MVC
- SMD2
- MSD
- SSD
- FC
- ULK
- JSK/M2
- JSC3
- JSB3
- UCAC
- STS/L
- LCS
- LCY
- STR2
- UCA2
- STK
- RCC2
- USSD
- USC
- MFC
- GLC
- SHC
- CAC3
- HCM
- HCA
- SRL2
- SRG
- SRM
- SRT
- SRB2
- MRL2
- MRG2
- SM-25
- 带
导杆
复合
气缸
功能

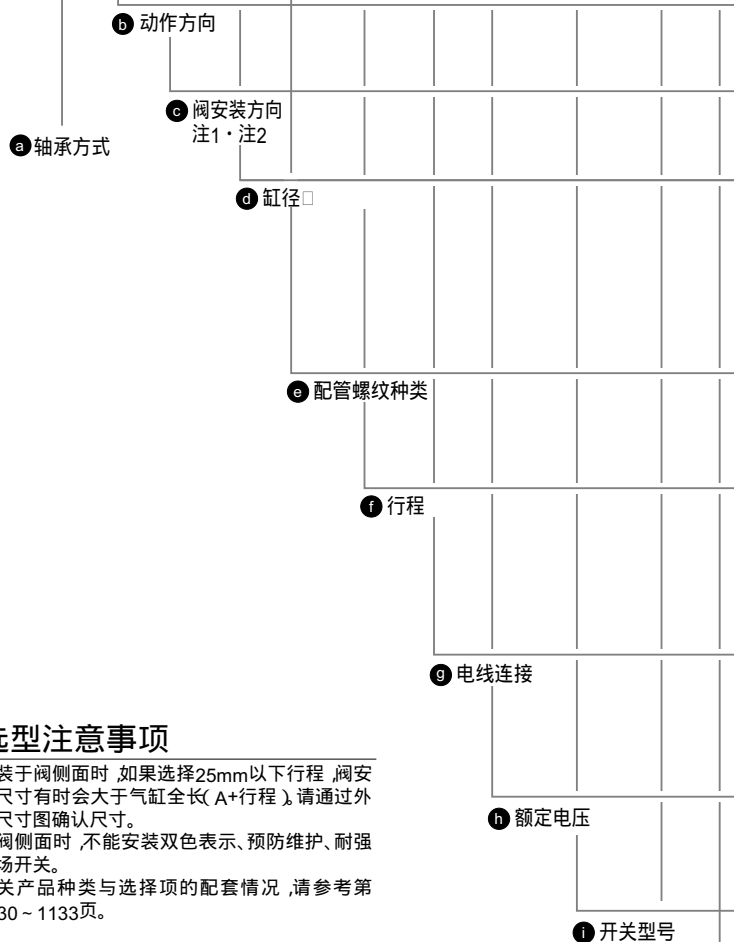
型号表示方法

短行程

STS - M V1 S - 20 - 25 - B - 1 - T0H - R - F

长行程

STL - M V1 S - 50 - 50 - B - 1 - T0H - R - F



选型注意事项

- 注1: 安装于阀侧面时, 如果选择25mm以下行程, 阀安装尺寸有时会大于气缸全长(A+行程), 请通过外形尺寸图确认尺寸。
- 注2: 带阀侧面时, 不能安装双色表示、预防维护、耐强磁场开关。
- 注3: 有关产品种类与选择项的配套情况, 请参考第1130~1133页。

型号表示例子

STS-MV1S-20-25-B-1-T0H-R-F

机型: 带导杆气缸 短行程 阀搭载型

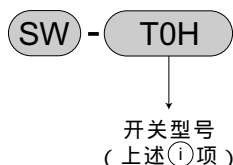
- a 轴承方式 : 滑动轴承
- b 动作方向 : 通电时伸出型
- c 阀安装方向 : 阀侧面安装
- d 缸径 : 20mm
- e 配管螺纹种类 : Rc螺纹
- f 行程 : 25mm
- g 电线连接 : 小型端子箱、无导线
- h 额定电压 : AC100V
- i 开关型号 : 有接点T0H开关、导线长1m
- g 开关数 : 前端带1个
- k 选择项 : 端板材质(钢)

有关 40以上的带双色表示、预防维护、耐强磁场开关, 请在 e 项和 i 项间放入“L1”并用“-”连接起来。

例 STS-MV1S-L1-50-50-B-1-T2YH3-D-F
购买标准件之后, 无法再加装双色表示、预防输出、耐强磁场开关。此时, 请准备在 e 项与 i 项之间带“L1”的型号。

例 STS-MV1S-L1-50-50-F

开关单体型号表示方法



开关型号
(上述 i 项)

符号	内容			
a 轴承方式				
M	滑动轴承			
B	滚动轴承			
b 动作方向				
V1	通电时伸出型			
V2	通电时缩回型			
c 阀安装方向				
无符号	阀正面安装			
S	阀侧面安装			
d 缸径(mm)				
20	20			
25	25			
32	32			
40	40			
50	50			
63	63			
e 配管螺纹种类				
无符号	Rc螺纹			
NN	NPT螺纹 (32以上) 按订单生产			
GN	G螺纹 (32以上) 按订单生产			
f 行程(mm)				
25	25	STS		
50	75			
50	50	STL		
75	75			
100	100			
g 电线连接				
无符号	接头导线(300mm)			
B	小型端子箱、无导线			
C	C型接插件、导线(300mm)			
D	D型接插件、导线(300mm)			
h 额定电压				
1	AC100V			
2	AC200V			
3	DC24V			
i 开关型号				
导线 直线型	导线 L字型	接点	表示	导线
T0H	T0V	有接点	单色表示型	2线
T5H	T5V		无指示灯	
T2H	T2V	无接点	单色表示型	2线
T3H	T3V		单色表示型	3线
T2YH	T2YV		双色表示型	2线
T3YH	T3YV		双色表示型	3线
T2YFH	T2YFV	(预防维护输出用无指示灯)	双色表示型	3线
T3YFH	T3YFV		双色表示型	4线
T2YMH	T2YMV	(预防维护输出用有指示灯(单色))	双色表示型	3线
T3YMH	T3YMV		双色表示型	4线
T2JH	T2JV	断电延迟型		2线
T2YD	—	强磁场用开关		2线
T2YDT	—			
导线长(mm)				
无符号	1m (标准)			
3	3m (选择项)			
5	5m (选择项)			
j 开关数				
R	前端带1个			
H	后端带1个			
D	带2个			
k 选择项				
F	端板材质(钢)			
E	带定位孔			

系列产品种类

缸径 (mm)	标准行程 (mm)					适用阀系列	位置线圈数	阀有效截面积 (mm ² × Cv值)
	STS		STL					
	25	50	50	75	100			
20						4KB1系列	2位单电控	4(0.22)
25								
32								
40								
50						4KB2系列	2位单电控	14(0.76)
63								

SCP 2

CMK2

CMA2

SCM

SCA2

SCS

CKV2

CA/0V2

CAT

MDC2

MVC

SMD2

MSD

SSD

FC

ULK

JSK/M2

JSC3

JSB3

UCAC

STS/L

LCS

LCY

STR2

UCA2

STK

RCC2

USSD

USC

MFC

GLC

SHC

CAC3

HCM

HCA

SRL2

SRG

SRM

SRT

SRB2

MRL2

MRG2

SM-25

带
带
导
杆
复
合
气
缸
功
能