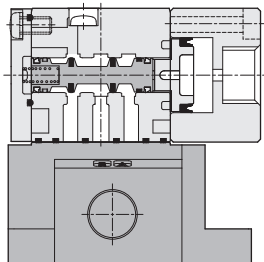


PMUB 系列 – 5000、7000 底座型三口二位氣動閥

作動規格表與訂購稱呼說明

CHELIC PNEUMATIC

內部結構圖



PM
氣動閥

PMB
底座型
氣動閥

PMU
三口二位置
氣動閥

PMUB
三口二位置
底座型氣動閥

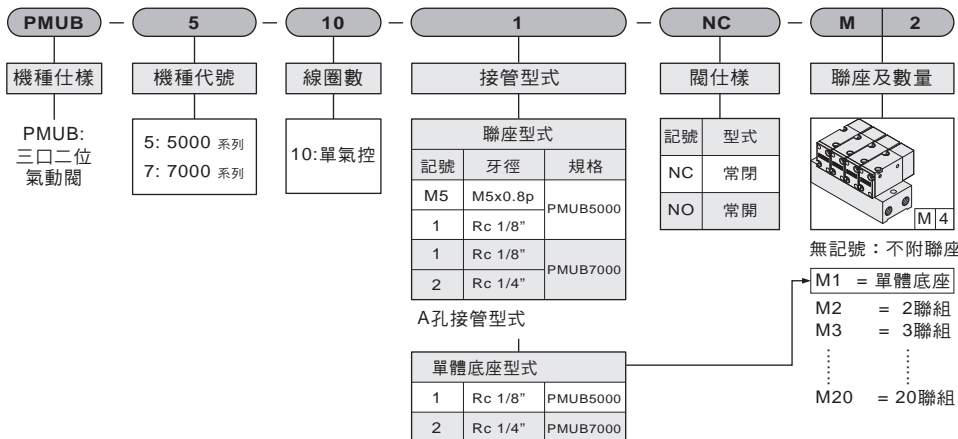
PV
氣動閥

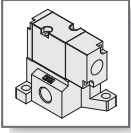
PN
氣動閥
NAMUR

規格表

項目	機種	PMUB5000	PMUB7000
使用流體		空氣	
使用壓力範圍	kgf/cm ² (Kpa)	1.5~7(150~700)	
使用溫度範圍	°C	0 ~ 60	
切控方法		空氣導引	
氣口數及位置數		3口 2位置	3口 2位置
閥仕様		常閉型 / 常開型	
有效斷面積	mm ² (CV)	3.06(0.17)	11.7(0.65)
連接口徑		M5,Rc1/8"	Rc1/8",Rc1/4"
潤滑		自由供給方式	

訂購稱呼代號



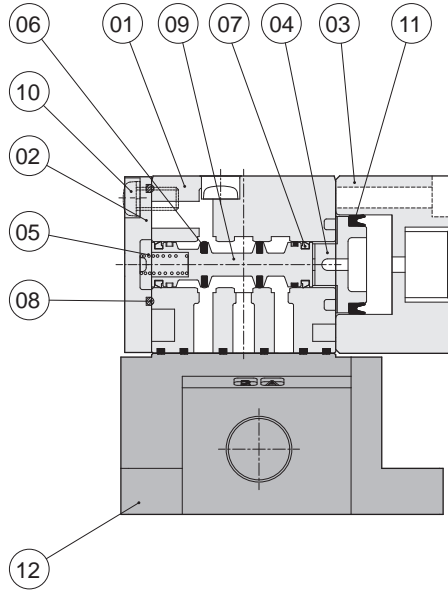
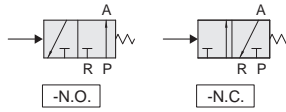


PMUB 系列 – 底座型三口二位氣動閥

零件名稱及相關材料表

氣立可空氣壓設備

● 單氣控 三口二位



零件名稱及材料表

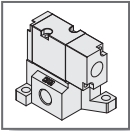
編號	項目	材質	編號	項目	材質
01	本體	鋁合金	7	滑軸迫緊	耐油膠
02	後蓋	鋁合金	8	後蓋止漏環	耐油膠
03	氣控中座	鋁合金	9	滑軸	鋁合金
04	中座活塞	塑鋼	10	後蓋固定螺絲	合金鋼
05	後蓋彈簧	不銹鋼	11	中座活塞迫緊	耐油膠
06	滑軸迫緊	耐油膠	12	單體聯座	鋁合金

🔍 註：本體外觀採用烤漆處理。

迫緊及O型零件表

項目	中座活塞迫緊	後蓋活塞迫緊
機種 \ 數量	1	1
PMUB 5000	MYA-10	MYA-7
PMUB 7000	MYA-11	MYA-7

🔍 註：活塞迫緊及輪用迫緊，全採用進口品（三菱，阪上及相等級規格。）



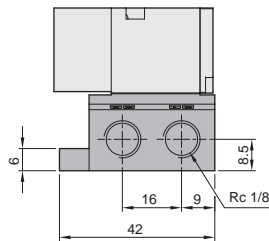
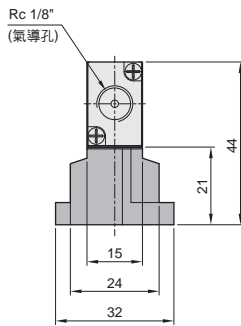
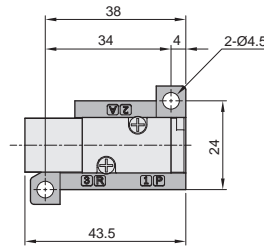
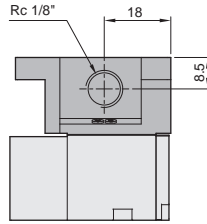
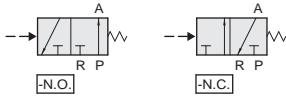
PMUB 系列 氣動閥 – PMUB 5000

外觀圖形尺寸 / 底座型

CHELIC PNEUMATIC

PMUB 5101 - □

底部排氣單體底座型
單氣控 三口二位置



PM
氣動閥

PMB
底座型
氣動閥

PMU
三口二位置
氣動閥

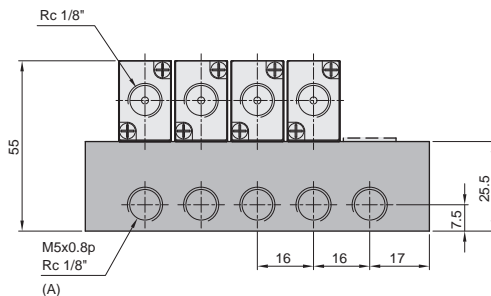
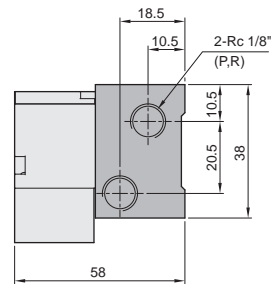
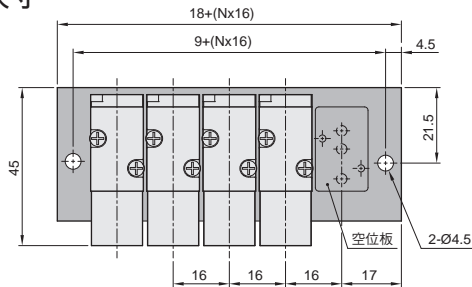
PMUB
三口二位置
底座型氣動閥

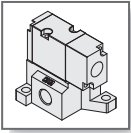
PV
氣動閥

PN
氣動閥
NAMUR

PMUB 5000 系列 - 標準型

底部排氣聯座尺寸





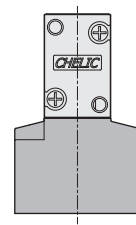
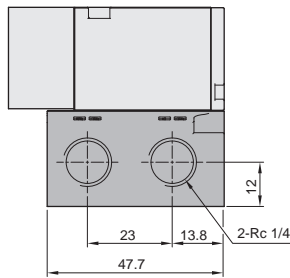
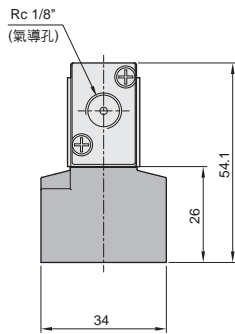
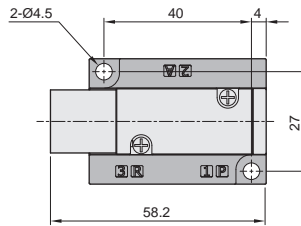
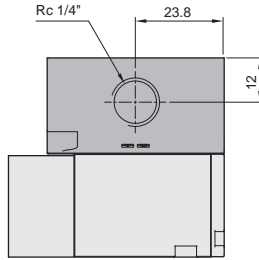
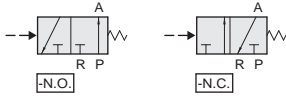
PMUB 系列 氣動閥 – PMUB 7000

外觀圖形尺寸 / 底座型

氣立可空氣壓設備

PMUB 7102 - □

底部排氣單體底座型
單氣控 三口二位置



PMUB 7000 系列 - 標準型

底部排氣聯座尺寸

