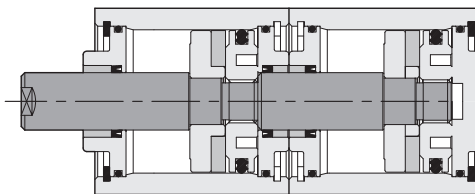
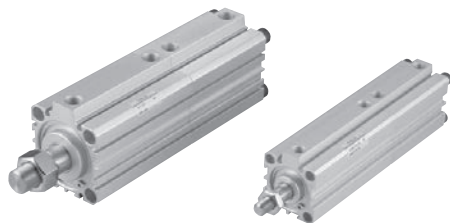


JDM 系列 – 倍力氣缸

作動規格表與訂購稱呼說明

氣立可空氣壓設備

◎ 內部結構圖



◎ 規格表

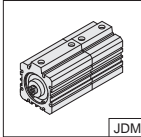
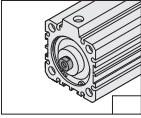
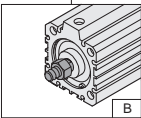
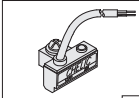
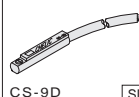
項目	機種	20	25	32	40	50	63	80	100
作動型式		複動式氣缸							
使用流體		空氣							
使用壓力範圍	kgf/cm ² (kpa)	1.5 ~ 7 (150 ~ 700)			1 ~ 7 (100 ~ 700)				
最大使用壓力	kgf/cm ² (kpa)	9 (900)							
口徑		M5 X 0.8P		PT 1/8		PT 1/4		PT 3/8	
使用溫度範圍	°C	-5 ~ +60							
感應裝置		選購品：(訂購時須註明附加磁石 – " S ")							

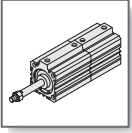
◎ 標準製作行程表

JDM - □ 倍力氣缸	磁石裝置	標準型(不附磁石)								附磁石							
	氣缸內徑	20	25	32	40	50	63	80	100	20	25	32	40	50	63	80	100
	標準製作行程範圍	10、20、30、40、50、60、75、85、100								10、20、30、40、50、65、75、90							

※註：1.非標準行程為訂製品，請來電洽詢業務人員。

◎ 訂購稱呼代號

JDM	×	32	×	20	—	B	—	S	E	2
機種仕樣		氣缸內徑		氣缸行程		軸端牙型		附感應裝置		
 JDM : 倍力氣缸		20 – Ø20 mm 25 – Ø25 mm 32 – Ø32 mm 40 – Ø40 mm 50 – Ø50 mm 63 – Ø63 mm 80 – Ø80 mm 100 – Ø100 mm		10 ~ 100 mm ※參照標準製作行程表		 無記號：軸端內牙  B：軸端外牙		 CS-30E SE 2 無記號：不附感應器 SE]：感應器記號 (CS-30E) 2]：感應器數量 1 = 1個感應器 2 = 2個感應器		 CS-9D SD 2 無記號：標準型 SD]：感應器記號 (CS-9D) SB]：感應器記號 (CS-9B) 2]：感應器數量 1 = 1個感應器 2 = 2個感應器
						⚠ 注意 ● 標準型為內牙 ● 外牙需註明加“ B ”				

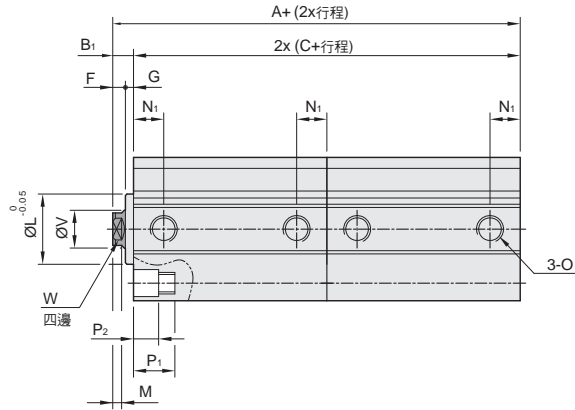
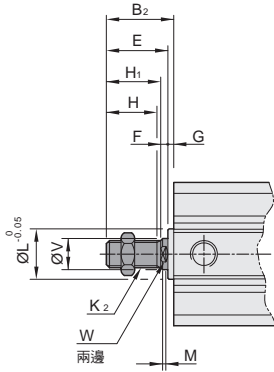


JDM 系列 — 倍力氣缸

外觀圖形尺寸

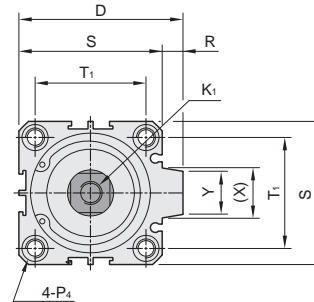
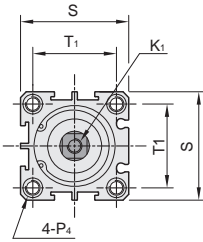
CHELIC PNEUMATIC

外牙圖形尺寸



JDM Ø20 ~ Ø25

JDM Ø32 ~ Ø100



※ 註：標準製作行程請參照 P. 3-1.52，非標準行程為訂製品，請來電洽詢業務人員。

缸徑 (mm)	代號		標準型		附磁石		B ₁	B ₂	D	E	F	G	H	H ₁	K ₁	K ₂	L	M	N ₁
	A	C	A	C															
20	44.5	19.5	64.5	29.5	5.5	19.5	—	18	4	1.5	13	14	M4x0.7Px10 深	M6x1P	13	3	7.5		
25	48.4	21.2	68.4	31.2	6	22	—	20.1	4.1	1.9	15	16	M5x0.8Px12 深	M8x1.25P	17	3	8		
32	55	24	75	34	7	24	50	20.7	3.7	3.3	16	17	M6x1Px14 深	M10x1.25P	22	3	9		
40	60	26.5	80	36.5	7	34	58	30.7	3.7	3.3	25	27	M8x1.25Px14 深	M14x1.5P	28	3	10		
50	66.2	28.6	86.2	38.6	9	36	71	32.1	5.1	3.9	25	27	M10x1.5Px15 深	M18x1.5P	38	3	10.85		
63	73.5	32.5	93.5	42.5	8.5	35.5	84.5	31.6	4.6	3.9	25	27	M10x1.5Px15 深	M18x1.5P	40	3	11		
80	93.3	41.3	113.3	51.3	10.7	43.7	104	38.7	5.7	5	30	33	M14x1.5Px20 深	M22x1.5P	45	4	13		
100	99.3	45.3	119.3	55.3	8.7	41.7	124	38.7	5.7	3	30	33	M16x2.0Px20 深	M22x1.5P	45	4	15		

缸徑 (mm)	代號		O	P ₄ (固定孔)		P ₁	P ₂	R	S	T ₁	V	W	X	Y
	A	C		深	柱孔									
20	M5X0.8P	攻牙 M5x0.8Px6	深	柱孔 Ø7x5	深	11	5	—	34	24	8	6	—	—
25	M5X0.8P	攻牙 M6x1Px8	深	柱孔 Ø8x6	深	14	6	—	40	28	10	8	—	—
32	PT 1/8	攻牙 M6x1Px8	深	柱孔 Ø8x6	深	14	6	6	44	34	12	10	15	13.6
40	PT 1/8	攻牙 M8x1.25Px10	深	柱孔 Ø10x8	深	18	8	6	52	40	16	14	15	13.6
50	PT 1/4	攻牙 M8x1.25Px10	深	柱孔 Ø11x8.5	深	18.5	8.5	9	62	48	20	17	21.6	19
63	PT 1/4	攻牙 M8x1.25Px10	深	柱孔 Ø11x8.5	深	18.5	8.5	9.5	75	60	20	17	23.5	20.5
80	PT 3/8	攻牙 M12x1.75Px12	深	柱孔 Ø14x10.5	深	22.5	10.5	10	94	74	25	22	27.6	25
100	PT 3/8	攻牙 M14x2Px15	深	柱孔 Ø18.5x13	深	28	13	10	114	90	25	22	27.6	25

NA
螺牙氣缸

NA2
小型
螺牙氣缸

NB
附感應型
螺牙氣缸

NU
多固型氣缸

ND
多固型氣缸

NQ
多固型氣缸

MSI
小型
治具氣缸

JD
治具氣缸

JG
前蓋防塵型
治具氣缸

JTD
滑塊型
治具氣缸

JTF
滑塊型
治具氣缸

JCB
滑座型
治具氣缸
(側固型)

JCF
滑座型
治具氣缸
(法蘭型)

JE
緊湊型氣缸

MEMO

氣立可空氣壓設備

A large grid of graph paper for taking notes, consisting of 20 columns and 30 rows of small squares.