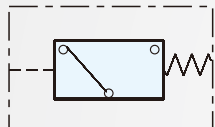


### 工程符號



### 特色

- \* 操作容易,安全性高
- \* 本體寬度小,容易安裝
- \* 壓力設定值穩定

### 壓力設定注意事項

- \* OFF 點: 當壓力下降至設定值時, LED燈熄滅
- \* ON 點: 當壓力上升至設定值時, LED燈亮

### 訂購代號



**MAL-07**

壓力感應開關

**N**

配管口螺牙

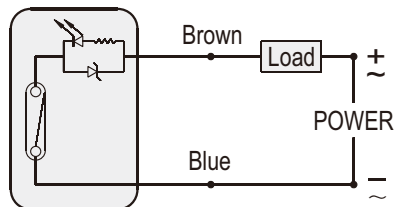
空白	G
N	NPT
R	Rc

**L**

壓力設定方式

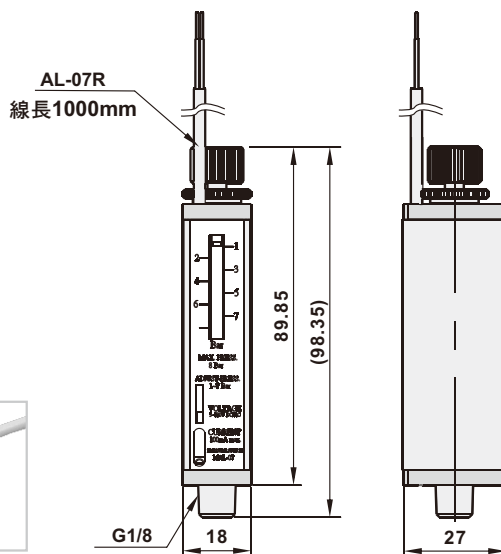
空白	OFF
L	ON

### 電氣配置圖



感應器	AL-07R	
使用電壓範圍	5~120VDC/AC	
最大電流感應值	100mA	
最大功率承受度	10W(VA)	

### 尺寸圖



### 規格表

機 型	MAL-07
配管尺寸	1/8"
使用流體	壓縮空氣
本體材質	鋁擠型
最大耐壓	10Bar(10.2 kgf/cm <sup>2</sup> )
最高使用壓力	7Bar(7.14 kgf/cm <sup>2</sup> )
設定壓力範圍	1~7Bar(1.02~7.14 kgf/cm <sup>2</sup> )(OFF)
遲滯壓力	0.75Bar
重覆精度	±0.15Bar
環境溫度	-5℃ ~ 60℃
淨重	127g