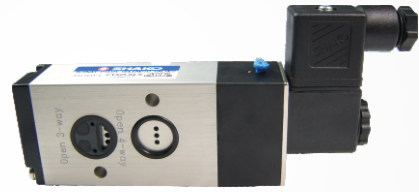


— 特色

- * 有效截面積大，流量大
- * 附轉換墊片，可轉換成三口二位電磁閥
- * 固定孔符合ISO規格，可搭配單動式及複動式球塞閥作動
- * 外部手動，可固定，操作方便
- * 鋁本體經特殊材料處理，品質嚴格管制，產品壽命長
- * 線圈螺帽參考 P7-4
- * 防爆線圈，請參照 P7-8

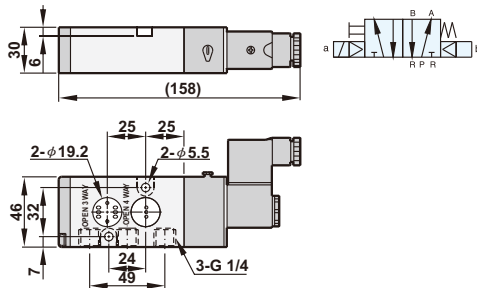


— 訂購代號

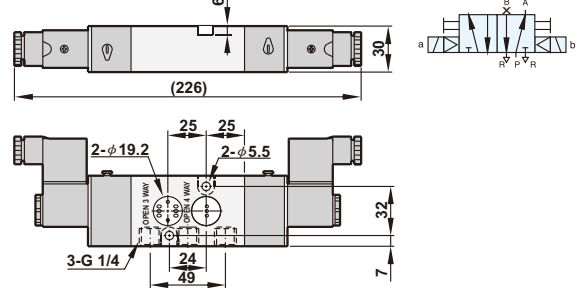
CY525	-	02		N	-	S		2		LED		E1
蘭姆閥系列		配管尺寸		配管口螺牙		電控代號		電壓代號		指示燈		線圈
五口二位/三口二位		02 1/4"		空白 G N NPT R Rc		S 單電控 D 雙電控		1 110VAC 2 220VAC 9 24VDC		空白(無)		空白 DIN F 出線 E1 防爆22mm寬 E2 防爆30mm寬 E3 防爆CSA標準

— 尺寸圖

● CY525-02-S



● CY525-02-D



* 防爆線圈E1-E3詳細規格請參閱目錄P7-8頁 ▲

— 規格表

機 型	CY525-02-S	CY525-02-D
配管尺寸	1/4"	
本體材質	鋁合金	
使用流體	壓縮空氣	
有效截面積	35mm ²	
作動方式	內部引導	
工作壓力範圍	1.5~8 kgf/cm ²	
最大耐壓	9.9 kgf/cm ²	
環境溫度	-10℃ ~ 60℃	
負載循環	100% ED	
線圈接線型式	DIN (標準)	
防水等級	IP65 (DIN 40 050)	
絕緣等級	F	
電壓差允許度	±10%	
標準電壓	220VAC, 110VAC, 24VDC 其它電壓為選購	
淨重	305g	390g

— 流量表

