


特色

- * 鋁合金本體硬陽處理，防腐蝕，耐磨損，壽命長
- * 體積小，省空間
- * 品質嚴格控制，功能良好，穩定
- * 容易維修及安裝
- * 尺寸齊全
- * 各種感應器可選擇




訂購代號


JC		32	B	50	H	M	SR	1		
缸類	氣缸內徑	行程	軸心外牙	磁鐵	感應器型		數量			
JC	標準治具缸	12	φ12	空白	內牙	空白	不含磁鐵	空白	無感應器	1個
JCO	單動彈簧伸出(φ12~φ50)	16	φ16	H	外牙	M	含磁鐵	SS	方型	2個
JCI	單動彈簧回位(φ12~φ50)	20	φ20							
JCA	25mm可調行程(φ20~φ100)	25	φ25							
JCB	50mm可調行程(φ20~φ100)	32	φ32							
JCD	雙軸互動式(φ20~φ100)	40	φ40							
		50	φ50							
		63	φ63							
		80	φ80							
		100	φ100							



AL-11R



AL-07R



AL-16R

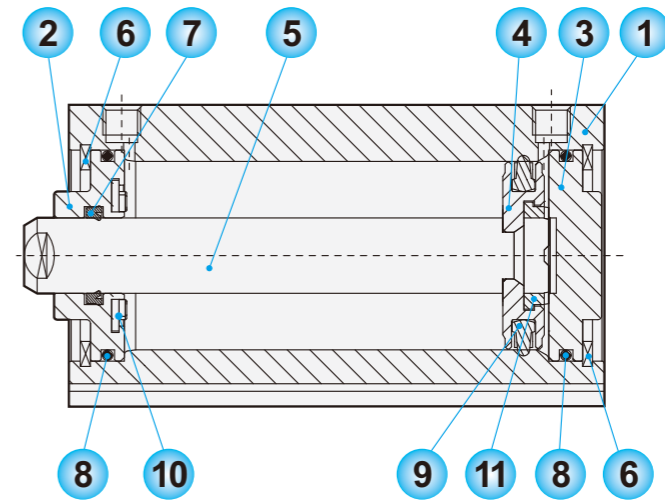
* 附磁型安裝螺栓建議使用不銹鋼材質

規格表

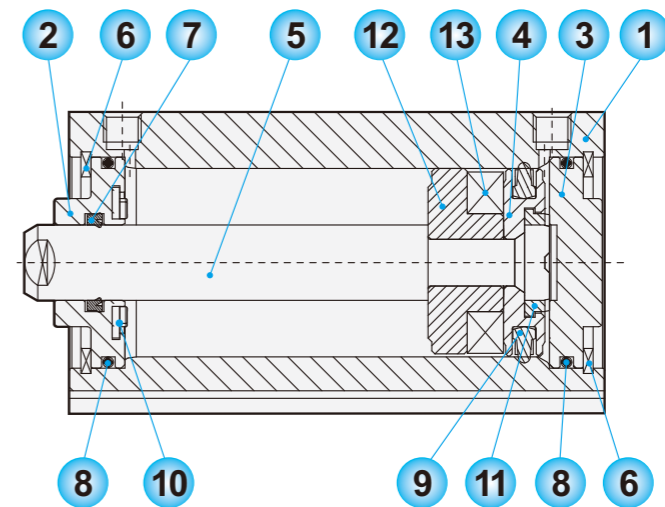
氣缸內徑	φ12	φ16	φ20	φ25	φ32	φ40	φ50	φ63	φ80	φ100
配管尺寸	M5xP0.8				1/8"		1/4"		3/8"	
使用流體	壓縮空氣									
作動方式	複動式或單動式									
操作壓力範圍	1.0 ~ 9 kgf/cm ²									
最大超作壓力	9.5 kgf/cm ²									
本體材質	鋁合金管									
磁鐵	選購									
環境溫度	-5℃ ~ 60℃									
活塞速度	50~700mm/秒									
複動式 mm/秒	50~500				50~300		50~250			
單動式 mm/秒	100~500									

零件材質表

標準型



附磁型



編號	名稱	材質	數量
1	本體	鋁合金	1
2	前蓋	Cu	1
3	後蓋	Cu	1
4	活塞	鋁合金	1
5	活塞桿	S45C+硬鉻	1
6	扣環	彈簧鋼	2
7	活塞桿軸封	HNBR	1

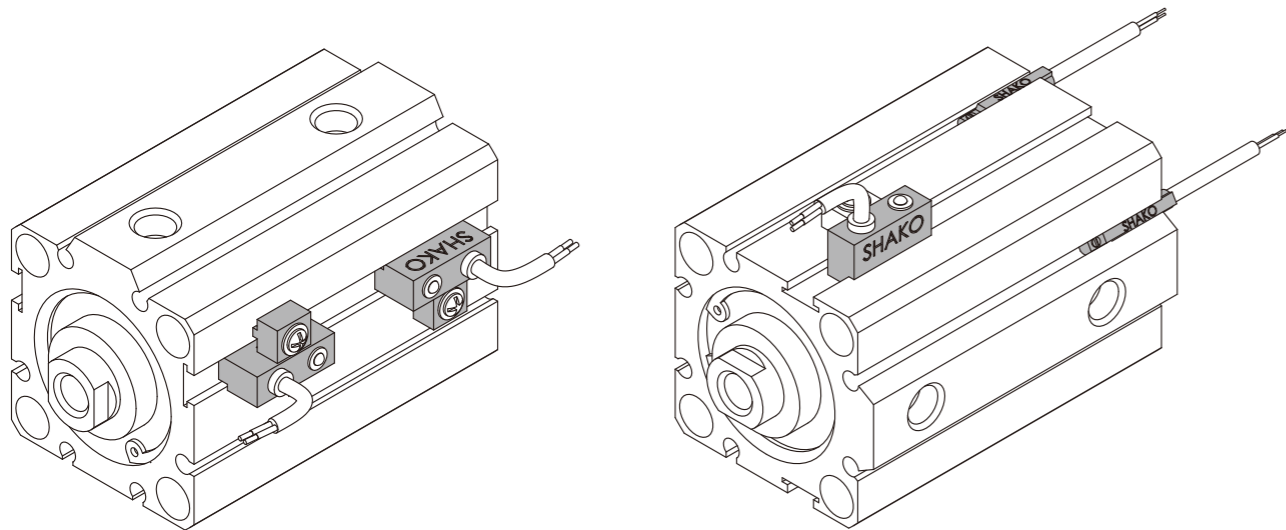
編號	名稱	材質	數量
8	O型環	NBR	2
9	活塞密封	NBR	1
10	緩衝墊片	NBR	1
11	緩衝墊片	NBR	1
12	磁鐵座	鋁合金	1
13	磁鐵	橡膠磁鐵	1

行程表

機型	缸徑	標準行程(mm)										帶磁鐵行程(mm)											
		5	10	15	20	25	30	35	40	45	50	75	5	10	15	20	25	30	35	40	45	50	75
複動式	φ 12	●	●	●	●	●	●						●	●	●	●	●	●					
	φ 16	●	●	●	●	●	●						●	●	●	●	●	●					
	φ 20	●	●	●	●	●	●	◎	◎	◎	◎		●	●	●	●	●	◎	◎	◎	◎	◎	◎
	φ 25	●	●	●	●	●	●	◎	◎	◎	◎		●	●	●	●	●	◎	◎	◎	◎	◎	◎
	φ 32	●	●	●	●	●	●	◎	◎	◎	◎		●	●	●	●	●	◎	◎	◎	◎	◎	◎
	φ 40	◎	◎	◎	◎	◎	◎	◎	◎	◎	◎		◎	◎	◎	◎	◎	◎	◎	◎	◎	◎	◎
	φ 50	◎	◎	◎	◎	◎	◎	◎	◎	◎	◎		◎	◎	◎	◎	◎	◎	◎	◎	◎	◎	◎
	φ 63	◎	◎	◎	◎	◎	◎	◎	◎	◎	◎		◎	◎	◎	◎	◎	◎	◎	◎	◎	◎	◎
	φ 80	◎	◎	◎	◎	◎	◎	◎	◎	◎	◎	●	◎	◎	◎	◎	◎	◎	◎	◎	◎	◎	◎
	φ 100	◎	◎	◎	◎	◎	◎	◎	◎	◎	◎	●	◎	◎	◎	◎	◎	◎	◎	◎	◎	◎	◎
單動式	φ 12	●	●									◎	●										
	φ 16	●	●									◎	●										
	φ 20	●	●									◎	●										
	φ 25	●	●									◎	●										
	φ 32	●	●									◎	●										
	φ 40	●	●									◎	●										

註: 1. φ 40~φ 100 行程5,15,25,35,45,55 另增加5mm本體長度
 2. ◎ 行程為選購皆以上一階行程內加墊片方式出貨
 若要本體長度為專用行程時請特別註明"專用行程本體"
 3. φ 25~φ 100 行程75,85,100,110 之行程請洽本公司人員

感應器安裝範例



理論出力表

氣缸內徑	軸心外徑	作動	作動活塞範圍 mm ²	空氣壓力 kgf/cm ²							
				1	2	3	4	5	6	7	
φ 12	φ 6	單動式	85	-	0.43	1.28	2.13	2.98	3.83	4.68	
		單動式	113	-	0.57	1.7	2.83	3.96	5.09	6.22	
		複動式	推力	85	-	2.26	3.39	4.52	5.65	6.78	7.91
			拉力	113	-	3.62	5.43	7.24	9.05	10.86	12.67
φ 16	φ 6	單動式	201	-	1.01	3.02	4.03	7.04	9.05	11.06	
		單動式	173	-	0.87	2.6	4.33	6.06	7.79	9.52	
		複動式	推力	201	-	4.02	6.03	8.04	10.05	12.06	14.07
			拉力	173	-	3.46	5.19	6.92	8.65	10.38	12.11
φ 20	φ 8	單動式	264	-	1.57	4.71	7.85	10.99	14.13	17.27	
		單動式	314	-	1.32	3.96	6.6	9.24	11.88	14.52	
		複動式	推力	264	-	6.28	9.42	12.56	15.7	18.84	21.98
			拉力	314	-	5.28	7.92	10.56	13.2	15.84	18.48
φ 25	φ 10	單動式	490	-	2.45	7.35	12.25	17.15	22.05	26.95	
		單動式	412	-	2.06	6.18	10.3	14.42	18.54	22.66	
		複動式	推力	490	-	9.8	14.7	19.6	24.5	29.4	34.3
			拉力	412	-	8.24	12.36	16.48	20.6	24.72	28.84
φ 32	φ 12	單動式	804	-	4.02	12.06	20.1	28.14	36.18	44.22	
		單動式	690	-	3.45	10.35	17.25	24.15	31.05	37.95	
		複動式	推力	804	-	16.08	24.12	32.16	40.2	48.24	56.28
			拉力	690	-	13.8	20.7	27.6	34.5	41.4	48.3
φ 40	φ 16	單動式	1256	-	6.28	18.84	31.4	43.96	56.52	69.08	
		單動式	1055	-	5.28	15.83	26.38	36.93	47.48	58.03	
		複動式	推力	1256	12.56	25.12	37.68	50.24	62.8	75.36	87.92
			拉力	1055	10.55	21.1	31.65	42.2	52.75	63.3	73.85
φ 50	φ 20	複動式	1963	19.63	39.26	58.89	78.52	98.15	117.78	137.41	
		複動式	1649	16.49	32.98	49.47	65.96	82.45	98.94	115.43	
φ 63	φ 20	複動式	3117	31.17	62.34	93.51	124.68	155.85	187.02	218.19	
		複動式	2803	28.03	56.06	84.09	112.12	140.15	168.18	196.21	
φ 80	φ 25	複動式	5026	50.26	100.52	150.78	201.04	251.3	301.56	351.82	
		複動式	4536	45.36	90.72	136.08	181.44	226.8	272.16	317.52	
φ 100	φ 32	複動式	7853	78.53	157.06	235.59	314.12	392.65	471.18	549.71	
		複動式	7049	70.49	140.98	211.47	281.96	352.45	422.94	493.43	

氣缸出力計算方式

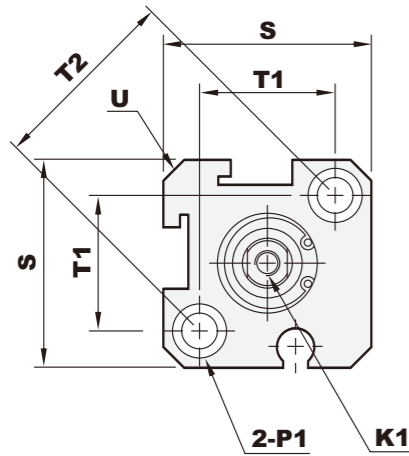
氣缸出力計算方式 $F = P \times A - f$

F : 氣缸出力 (N)
 P : 空氣壓力 (MPa)
 A : 活塞範圍 (mm²)
 f : 摩擦力 (N)

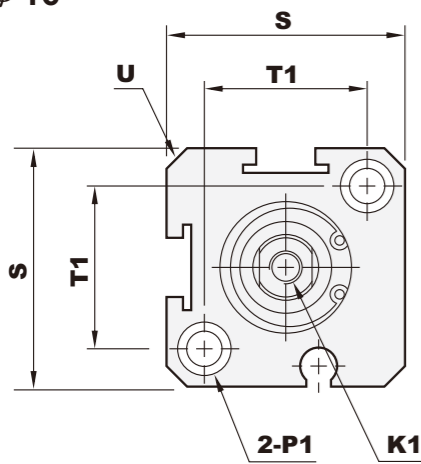
— 尺寸圖

JC標準缸系列-複動式(φ 12 ~ φ 25)

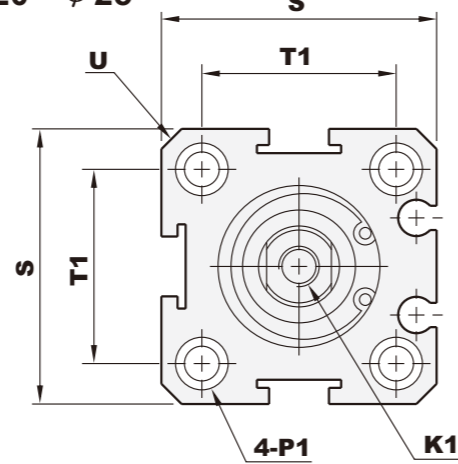
φ 12



φ 16



φ 20 ~ φ 25



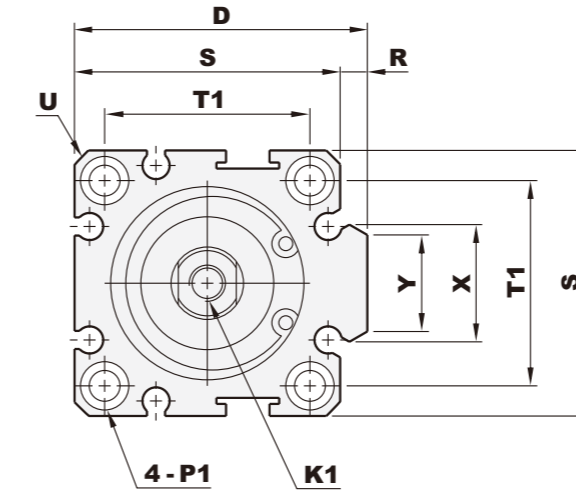
氣缸徑	標準型			附磁型			D	F	G	K1	L	M	N1	O
	A	B1	C	A	B1	C								
φ 12	22	5	17	32	5	27	-	4	1	M3xP0.5xL6	φ 11	3	6.5	M5xP0.8
φ 16	24	5.5	18.5	34	5.5	28.5	-	4	1.5	M3xP0.5xL6	φ 11	3	7	M5xP0.8
φ 20	25	5.5	19.5	35	5.5	29.5	-	4	1.5	M4xP0.7xL8	φ 15	3	7.5	M5xP0.8
φ 25	27	6	21	37	6	31	-	4	2	M5xP0.8xL10	φ 17	3	7	M5xP0.8

氣缸徑	P1	P3	P4	R	S	T1	T2	U	V	W	X	Y
φ 12	雙邊 φ 7.4, 牙M5xP0.8, 貫穿孔 φ 4.3	12	4.5	-	25	16.3	23	R16	φ 6	5	-	-
φ 16	雙邊 φ 7.4, 牙M5xP0.8, 貫穿孔 φ 4.3	12	4.5	-	29	19.8	28	R19	φ 6	5	-	-
φ 20	雙邊 φ 7.4, 牙M5xP0.8, 貫穿孔 φ 4.3	14	4.5	-	34	24	-	R22	φ 8	6	-	-
φ 25	雙邊 φ 9.0, 牙M6xP1.0, 貫穿孔 φ 4.6	15	5.5	-	40	28	-	R25	φ 10	8	-	-

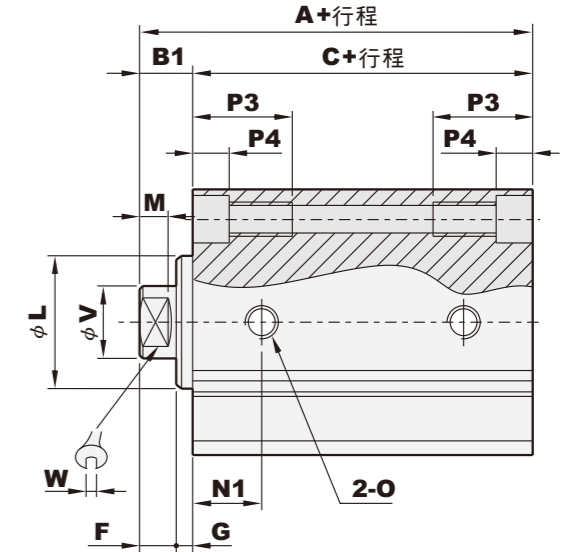
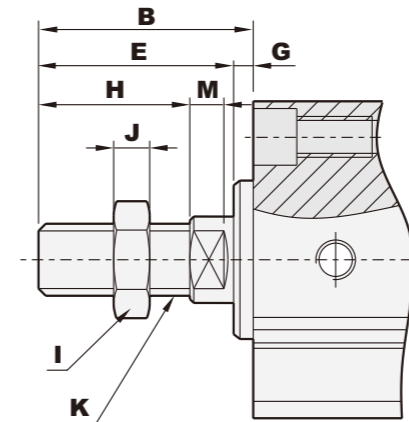
JC 標準治具缸

— 尺寸圖

JC標準缸系列-複動式(φ 32 ~ φ 100)



軸端外牙



(單位: mm)

氣缸徑	B	E	H	I	J	K
φ 12	17	16	12	8	4	M5xP0.8
φ 16	17.5	16	12	8	4	M5xP0.8
φ 20	20.5	19	15	10	5	M6xP1.0
φ 25	23	21	17	13	6	M8xP1.25
φ 32	25	22	18	17	6	M10xP1.25
φ 40	35	32	28	22	8	M14xP1.5
φ 50	37	33	28	27	6	M18xP1.5
φ 63	37	33	28	27	6	M18xP1.5
φ 80	44	39	33	32	8	M22xP1.5
φ 100	50	45	38	35	8	M26xP1.5

(單位: mm)

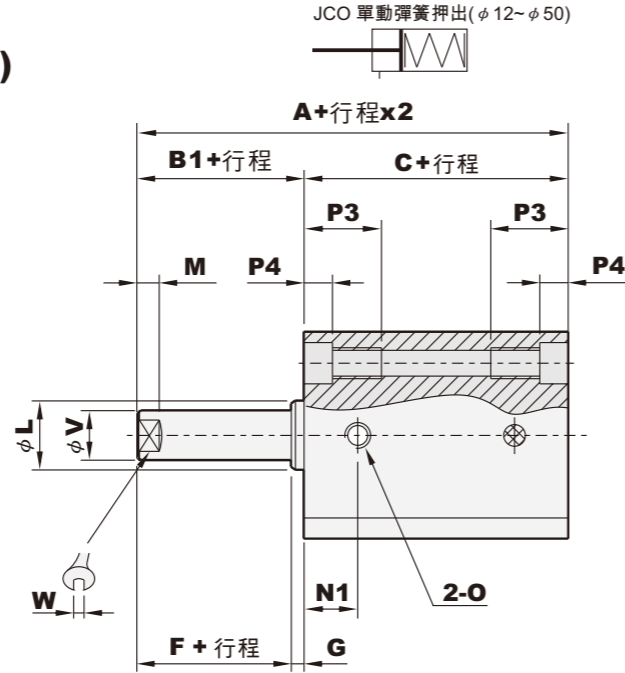
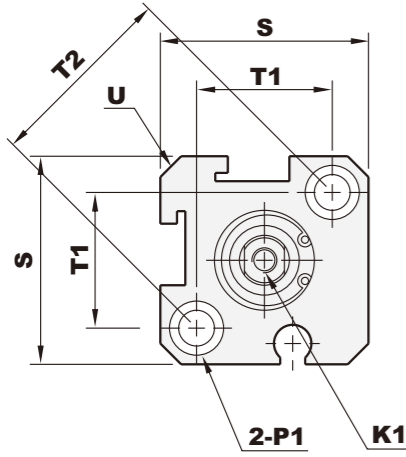
氣缸徑	標準型			附磁型			D	F	G	K1	L	M	N1	O
	A	B1	C	A	B1	C								
φ 32	31.5	7	24.5	41.5	7	34.5	48.5	4	3	M6xP1.0xL12	φ 22	3	9	G 1/8
φ 40	33	7	26	43	7	36	56.5	4	3	M8xP1.25xL12	φ 28	3	10	G 1/8
φ 50	37	9	28	47	9	38	70	5	4	M10xP1.5xL15	φ 38	3	10	G 1/4
φ 63	41	9	32	51	9	42	83	5	4	M10xP1.5xL15	φ 40	3	12	G 1/4
φ 80	57	11	46	67	11	56	104	6	5	M14xP1.5xL20	φ 45	4	12.5	G 3/8
φ 100	68	12	56	78	12	66	124	7	5	M18xP1.5xL20	φ 55	4	17	G 3/8

氣缸徑	P1	P3	P4	R	S	T1	T2	U	V	W	X	Y
φ 32	雙邊 φ 9.0, 牙M6xP1.0, 貫穿孔 φ 4.6	16	5.5	4.5	44	34	-	R29.5	φ 12	10	18.8	16
φ 40	雙邊 φ 10.5, 牙M8xP1.25, 貫穿孔 φ 6.9	20	7.5	4.5	52	40	-	R35	φ 16	14	19	16
φ 50	雙邊 φ 11.0, 牙M8xP1.25, 貫穿孔 φ 6.9	25	8.5	8	62	48	-	R41	φ 20	17	26	19
φ 63	雙邊 φ 11.0, 牙M8xP1.25, 貫穿孔 φ 6.9	25	8.5	8	75	60	-	R50	φ 20	17	26	19
φ 80	雙邊 φ 16.5, 牙M12xP1.75, 貫穿孔 φ 10.5	25	10.5	10	94	74	-	R62	φ 25	22	37.5	26
φ 100	雙邊 φ 18.5, 牙M14xP2, 貫穿孔 φ 12.3	30	13	10	114	90	-	R75	φ 30	27	37.5	26

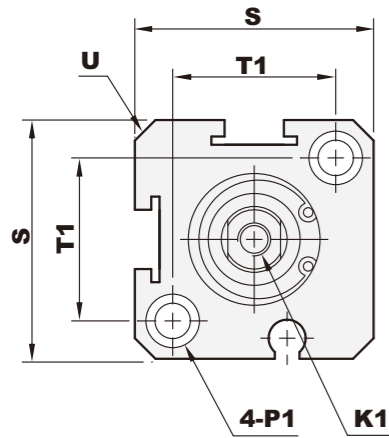
— 尺寸圖

JCO 彈簧押出-單動式(φ 12 ~ φ 25)

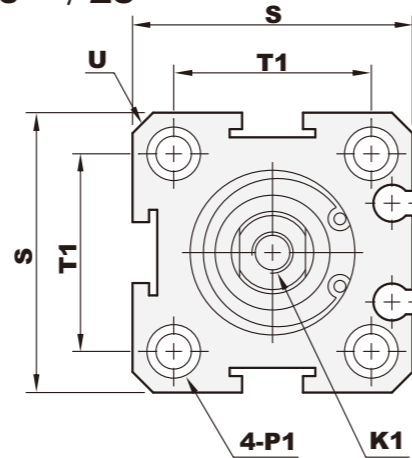
φ 12



φ 16



φ 20 ~ φ 25



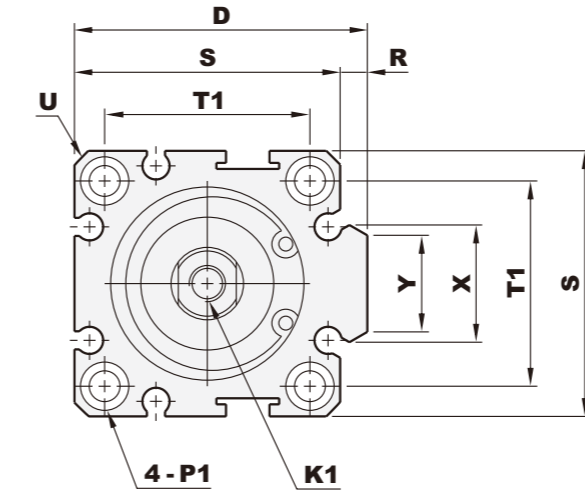
(單位: mm)

氣缸徑	標準型			附磁型			D	F	G	K1	L	M	N1	O
	A	B1	C	A	B1	C								
φ 12	22	5	27	32	5	37	-	4	1	M3xP0.5xL6	φ 11	3	6.5	M5xP0.8
φ 16	24	5.5	18.5	34	5.5	28.5	-	4	1.5	M3xP0.5xL6	φ 11	3	7	M5xP0.8
φ 20	25	5.5	19.5	35	5.5	29.5	-	4	1.5	M4xP0.7xL8	φ 15	3	7.5	M5xP0.8
φ 25	27	6	21	37	6	31	-	4	2	M5xP0.8xL10	φ 17	3	8	M5xP0.8

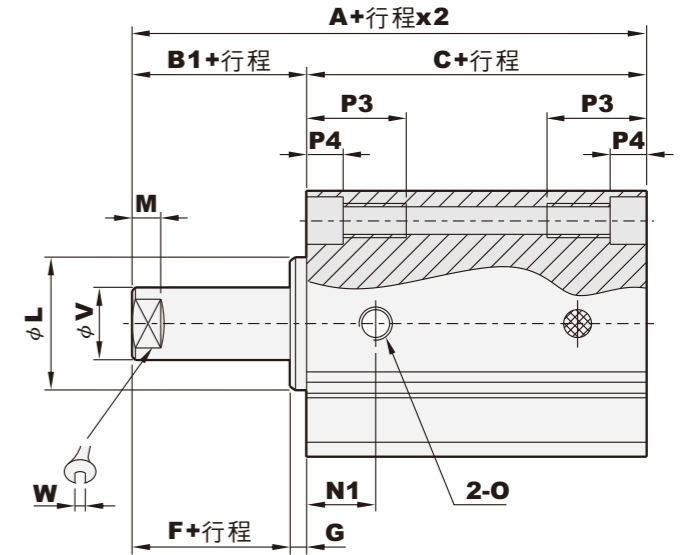
氣缸徑	P1	P3	P4	R	S	T1	T2	U	V	W	X	Y
φ 12	雙邊 φ 7.4, 牙M5xP0.8, 貫穿孔 φ 4.3	12	4.5	-	25	16.3	23	R16	φ 6	5	-	-
φ 16	雙邊 φ 7.4, 牙M5xP0.8, 貫穿孔 φ 4.3	12	4.5	-	29	19.8	28	R19	φ 6	5	-	-
φ 20	雙邊 φ 7.4, 牙M5xP0.8, 貫穿孔 φ 4.3	14	4.5	-	34	24	-	R22	φ 8	6	-	-
φ 25	雙邊 φ 9.0, 牙M6xP1.0, 貫穿孔 φ 4.6	15	5.5	-	40	28	-	R25	φ 10	8	-	-

— 尺寸圖

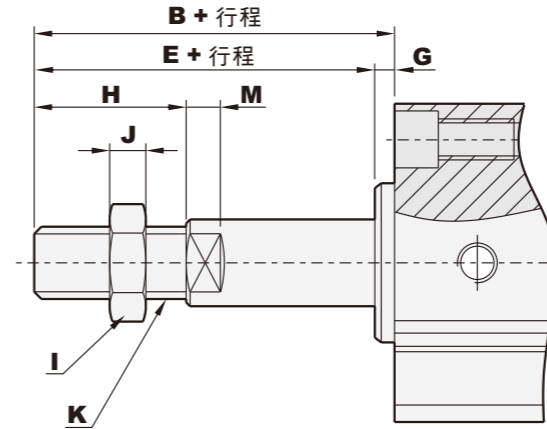
JCO 彈簧押出-單動式(φ 32 ~ φ 50)



JCO 單動彈簧押出(φ 12~φ 50)



軸端外牙



(單位: mm)

氣缸徑	B	E	H	I	J	K
φ 12	17	16	12	8	4	M5xP0.8
φ 16	17.5	16	12	8	4	M5xP0.8
φ 20	20.5	19	15	10	5	M6xP1.0
φ 25	23	21	17	13	6	M8xP1.25
φ 32	25	22	18	17	6	M10xP1.25
φ 40	35	32	28	22	8	M14xP1.5
φ 50	37	33	28	27	6	M18xP1.5

(單位: mm)

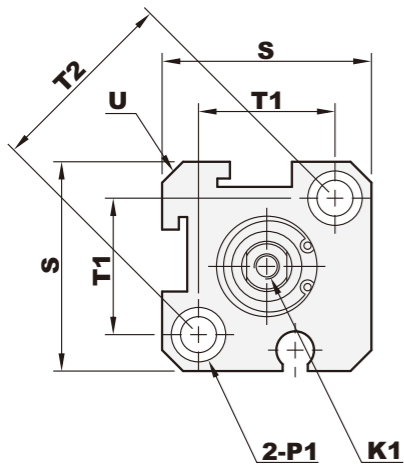
氣缸徑	標準型			附磁型			D	F	G	K1	L	M	N1	O
	A	B1	C	A	B1	C								
φ 32	41.5	7	34.5	51.5	7	44.5	48.5	4	3	M6xP1.0xL12	φ 22	3	9	G 1/8
φ 40	43	7	36	53	7	46	56.5	4	3	M8xP1.25xL12	φ 28	3	10	G 1/8
φ 50	47	9	38	57	9	48	70	5	4	M10xP1.5xL15	φ 38	3	10	G 1/4

氣缸徑	P1	P3	P4	R	S	T1	T2	U	V	W	X	Y
φ 32	雙邊 φ 9.0, 牙M6xP1.0, 貫穿孔 φ 4.6	16	5.5	4.5	44	34	-	R29.5	φ 12	10	19.5	16
φ 40	雙邊 φ 10.5, 牙M8xP1.25, 貫穿孔 φ 6.9	20	7.5	4.5	52	40	-	R35	φ 16	14	19.5	16
φ 50	雙邊 φ 11.0, 牙M8xP1.25, 貫穿孔 φ 6.9	25	8.5	8	62	48	-	R41	φ 20	17	26.5	19

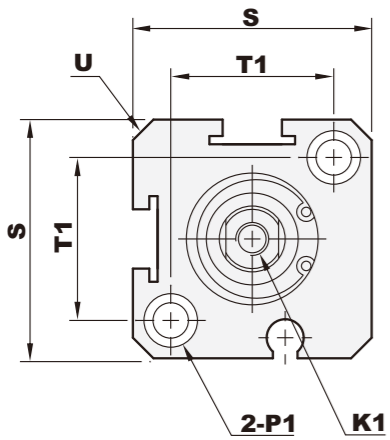
— 尺寸圖

JCI 彈簧回位-單動式 (φ 12 ~ φ 25)

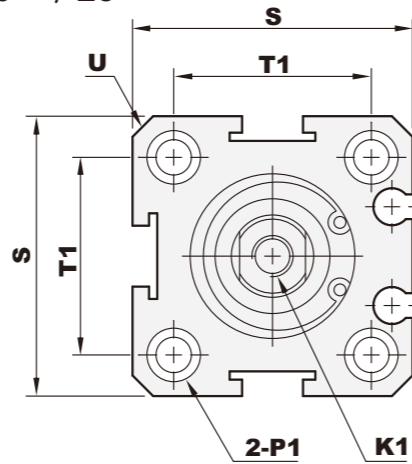
φ 12



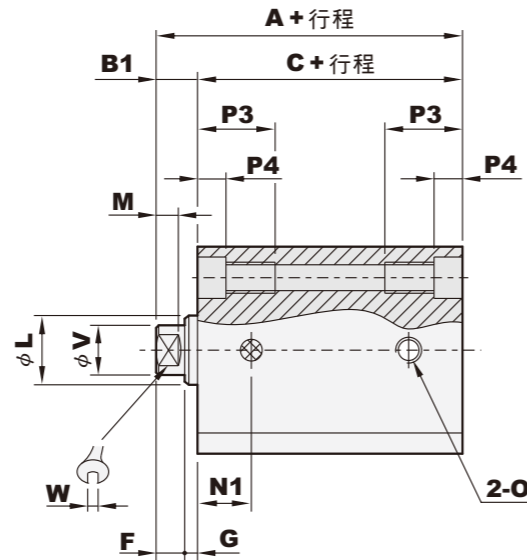
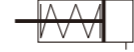
φ 16



φ 20 ~ φ 25



JCI 單動彈簧回位 (φ 12~φ 50)



(單位: mm)

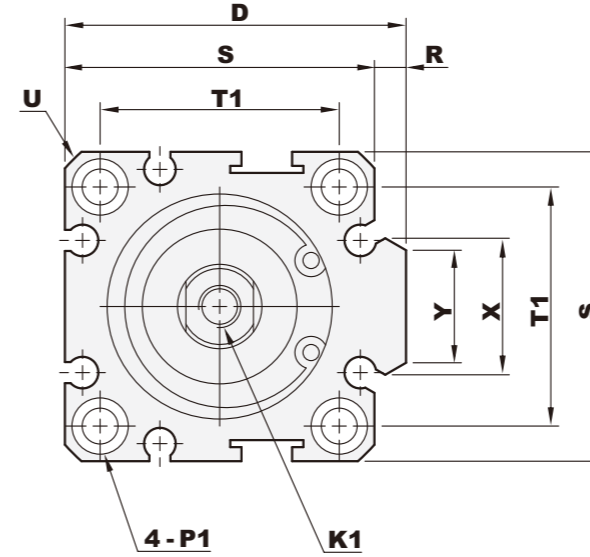
氣缸徑	標準型			附磁型			D	F	G	K1	L	M	N1	O
	A	B1	C	A	B1	C								
φ 12	32	5	27	42	5	37	-	4	1	M3xP0.5xL6	φ 11	3	6.5	M5xP0.8
φ 16	34	5.5	28.5	44	5.5	38.5	-	4	1.5	M3xP0.5xL6	φ 11	3	7	M5xP0.8
φ 20	35	5.5	29.5	45	5.5	39.5	-	4	1.5	M4xP0.7xL8	φ 15	3	7.5	M5xP0.8
φ 25	37	6	31	47	6	41	-	4	2	M5xP0.8xL10	φ 17	3	8	M5xP0.8

氣缸徑	P1	P3	P4	R	S	T1	T2	U	V	W	X	Y
φ 12	雙邊 φ 7.4, 牙 M5xP0.8, 貫穿孔 φ 4.3	12	4.5	-	25	16.3	23	R16	φ 6	5	-	-
φ 16	雙邊 φ 7.4, 牙 M5xP0.8, 貫穿孔 φ 4.3	12	4.5	-	29	19.8	28	R19	φ 6	5	-	-
φ 20	雙邊 φ 7.4, 牙 M5xP0.8, 貫穿孔 φ 4.3	14	4.5	-	34	24	-	R22	φ 8	6	-	-
φ 25	雙邊 φ 9.0, 牙 M6xP1.0, 貫穿孔 φ 4.6	15	5.5	-	40	28	-	R25	φ 10	8	-	-

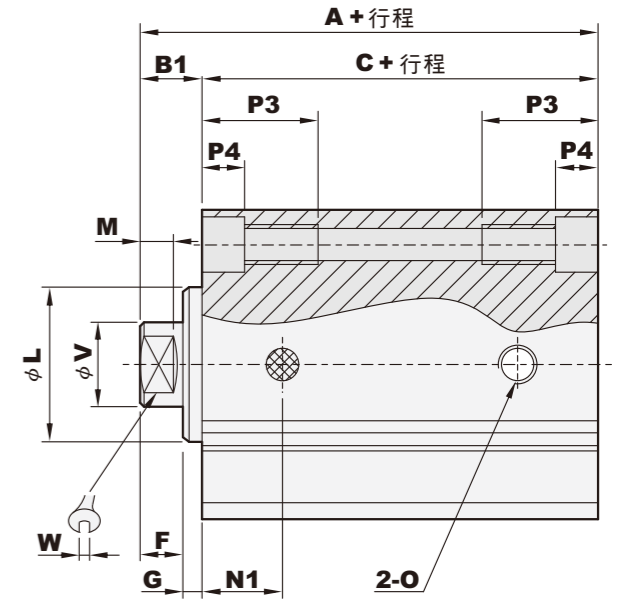
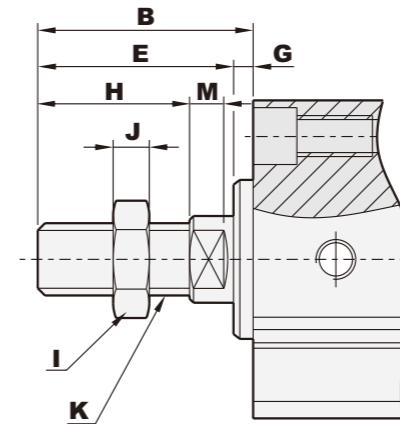
— 尺寸圖

JCI 彈簧回位-單動式 (φ 32 ~ φ 50)

JCI 單動彈簧回位 (φ 12~φ 50)



軸端外牙



(單位: mm)

氣缸徑	B	E	H	I	J	K
φ 12	17	16	12	8	4	M5xP0.8
φ 16	17.5	16	12	8	4	M5xP0.8
φ 20	20.5	19	15	10	5	M6xP1.0
φ 25	23	21	17	13	6	M8xP1.25
φ 32	25	22	18	17	6	M10xP1.25
φ 40	35	32	28	22	8	M14xP1.5
φ 50	37	33	28	27	6	M18xP1.5

(單位: mm)

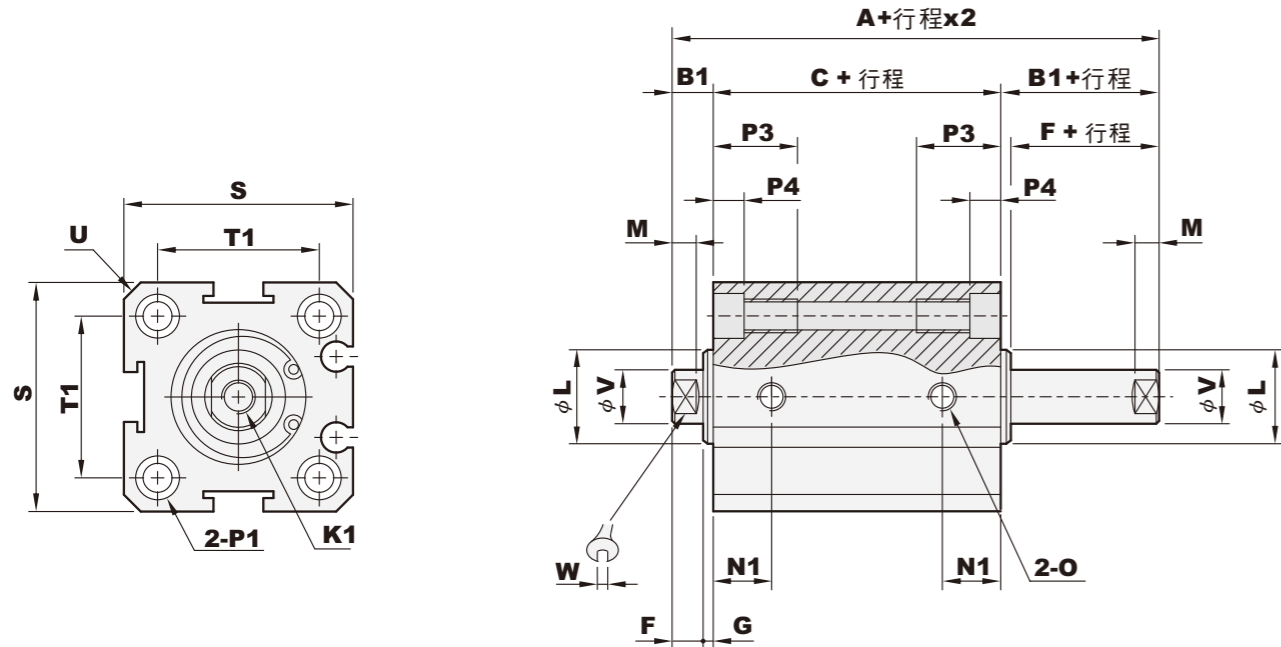
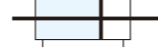
氣缸徑	標準型			附磁型			D	F	G	K1	L	M	N1	O
	A	B1	C	A	B1	C								
φ 32	41.5	7	34.5	51.5	7	44.5	48.5	4	3	M6xP1.0xL12	φ 22	3	9	G 1/8
φ 40	43	7	36	53	7	46	56.5	4	3	M8xP1.25xL12	φ 28	3	10	G 1/8
φ 50	47	9	38	57	9	48	70	5	4	M10xP1.5xL15	φ 38	3	10	G 1/4

氣缸徑	P1	P3	P4	R	S	T1	T2	U	V	W	X	Y
φ 32	雙邊 φ 9.0, 牙 M6xP1.0, 貫穿孔 φ 4.6	16	5.5	4.5	44	34	-	R29.5	φ 12	10	19.5	16
φ 40	雙邊 φ 10.5, 牙 M8xP1.25, 貫穿孔 φ 6.9	20	7.5	4.5	52	40	-	R35	φ 16	14	19.5	16
φ 50	雙邊 φ 11.0, 牙 M8xP1.25, 貫穿孔 φ 6.9	25	8.5	8	62	48	-	R41	φ 20	17	26.5	19

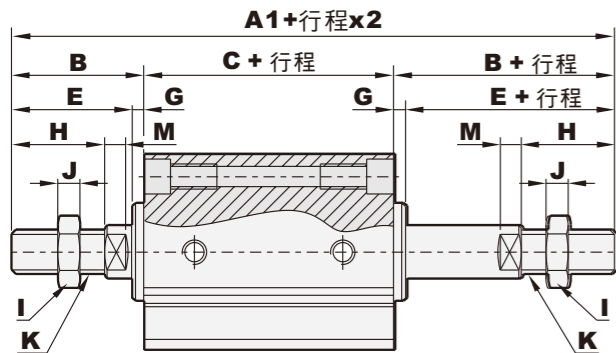
— 尺寸圖

JCD雙軸-複動式(φ20~φ25)

JCD 雙軸複動式(φ20~φ25)



● 軸端外牙



(單位: mm)

氣缸徑	A1	B	E	H	I	J	K
φ20	60.5	20.5	19	15	10	5	M6xP1.0
φ25	67	23	21	17	13	6	M8xP1.25
φ32	74.5	25	22	18	17	6	M10xP1.25
φ40	96	35	32	28	22	8	M14xP1.5
φ50	102	37	33	28	27	6	M18xP1.5
φ63	106	37	33	28	27	6	M18xP1.5
φ80	134	44	39	33	32	8	M22xP1.5
φ100	156	50	45	38	35	8	M26xP1.5

註: 附磁 A1尺寸增加10mm

(單位: mm)

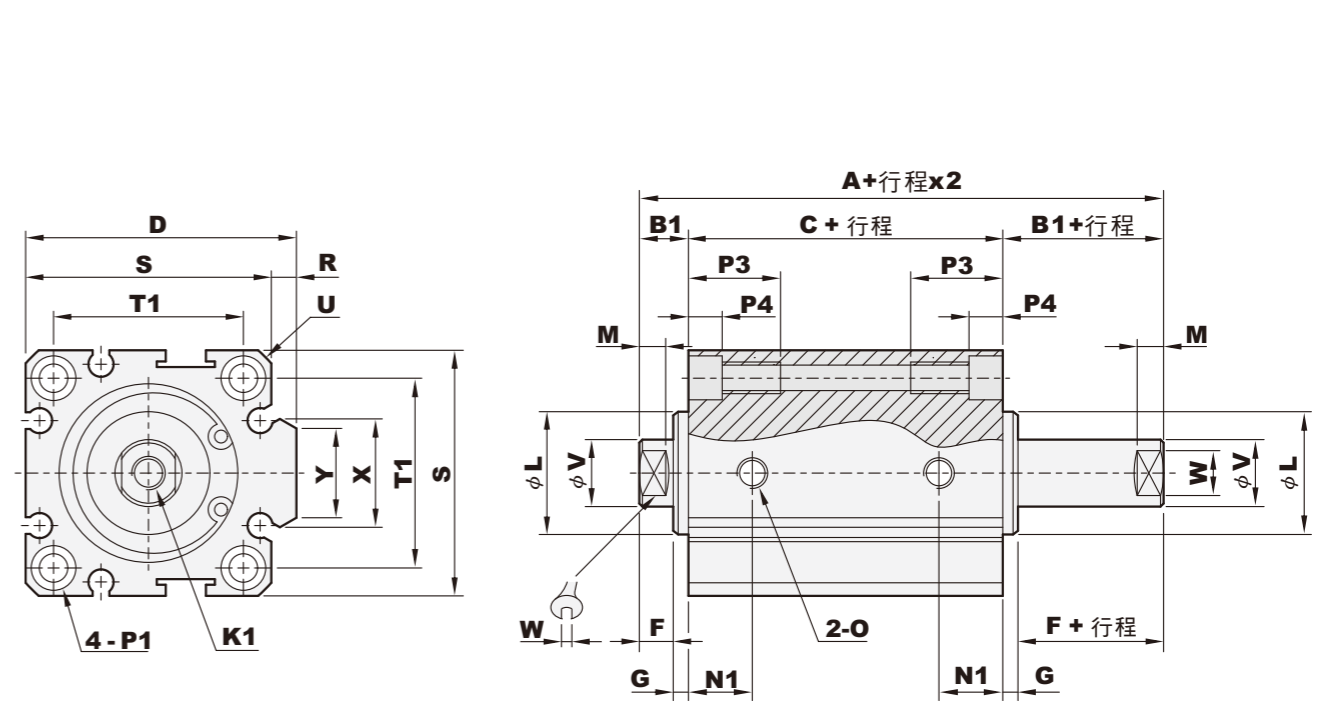
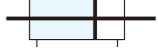
氣缸徑	標準型			附磁型			D	F	G	K1	L	M	N1	O
	A	B1	C	A	B1	C								
φ20	30.5	5.5	19.5	40.5	5.5	29.5	-	4	1.5	M4xP0.7xL8	φ15	3	7.5	M5xP0.8
φ25	33	6	21	43	6	31	-	4	2	M5xP0.8xL10	φ17	3	8	M5xP0.8

氣缸徑	P1	P3	P4	R	S	T1	U	V	W	X	Y
φ20	雙邊 φ7.4, 牙M5xP0.8, 貫穿孔 φ4.3	14	4.5	-	34	24	R22	φ8	6	-	-
φ25	雙邊 φ9.0, 牙M6xP1.0, 貫穿孔 φ4.6	15	5.5	-	40	28	R25	φ10	8	-	-

— 尺寸圖

JCD雙軸-複動式(φ32~φ100)

JCD 雙軸複動式(φ32~φ100)



(單位: mm)

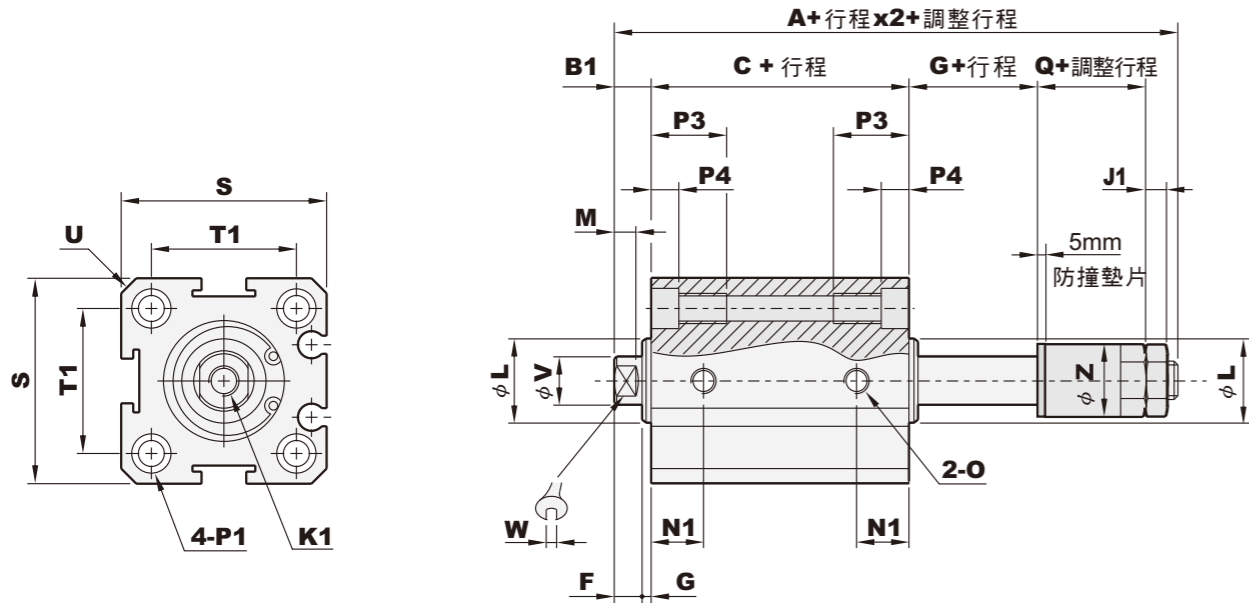
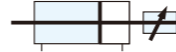
氣缸徑	標準型			附磁型			D	F	G	K1	L	M	N1	O
	A	B1	C	A	B1	C								
φ32	38.5	7	24.5	48.5	7	34.5	48.5	4	3	M6xP1.0xL12	φ22	3	9	G 1/8
φ40	40	7	26	50	7	36	56.5	4	3	M8xP1.25xL12	φ28	3	10	G 1/8
φ50	46	9	28	56	9	38	70	5	4	M10xP1.5xL15	φ38	3	10	G 1/4
φ63	50	9	32	60	9	42	83	5	4	M10xP1.5xL15	φ40	3	12	G 1/4
φ80	68	11	46	78	11	56	104	6	5	M14xP1.5xL20	φ45	4	12.5	G 3/8
φ100	80	12	56	90	12	66	124	7	5	M18xP1.5xL20	φ55	4	17	G 3/8

氣缸徑	P1	P3	P4	R	S	T1	U	V	W	X	Y
φ32	雙邊 φ9.0, 牙M6xP1.0, 貫穿孔 φ4.6	16	5.5	4.5	44	34	R29.5	φ12	10	18.8	16
φ40	雙邊 φ10.5, 牙M8xP1.25, 貫穿孔 φ6.9	20	7.5	4.5	52	40	R35	φ16	14	19	16
φ50	雙邊 φ11.0, 牙M8xP1.25, 貫穿孔 φ6.9	25	8.5	8	62	48	R41	φ20	17	26	19
φ63	雙邊 φ11.0, 牙M8xP1.25, 貫穿孔 φ6.9	25	8.5	8	75	60	R50	φ20	17	26	19
φ80	雙邊 φ16.5, 牙M12xP1.75, 貫穿孔 φ10.5	25	10.5	10	94	74	R62	φ25	22	37.5	26
φ100	雙邊 φ18.5, 牙M14xP2, 貫穿孔 φ12.3	30	13	10	114	90	R75	φ30	27	37.5	26

— 尺寸圖

● JCA, JCB雙軸可調型(φ20~φ25)
(可調行程: JCA 0~25mm, JCB 0~50mm)

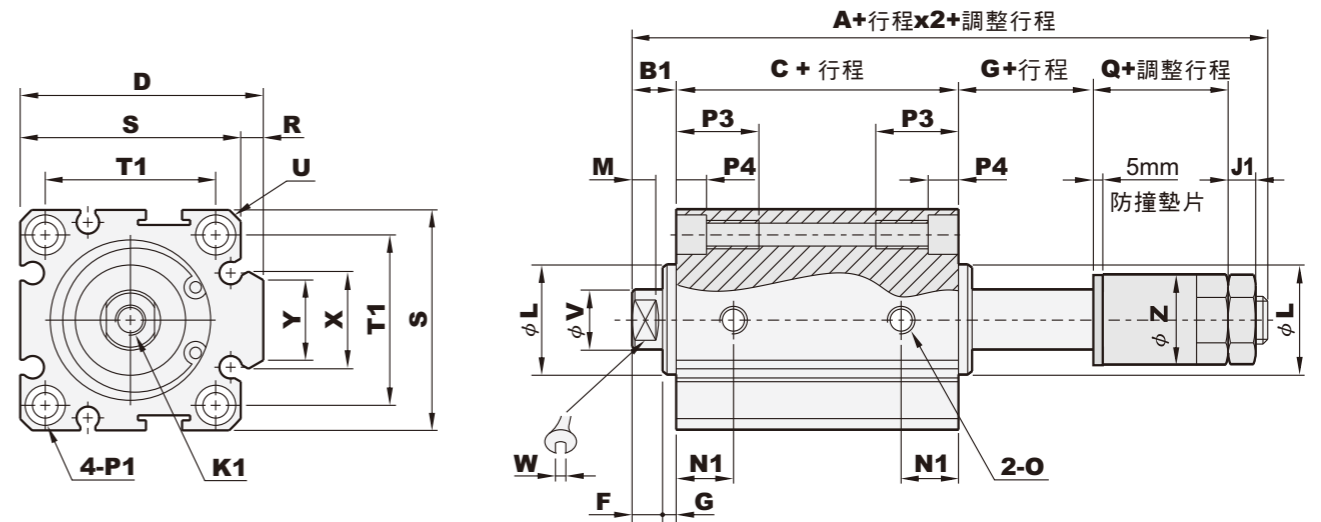
JCA, JCB: 25mm, 50mm可調行程
(φ20~φ25)



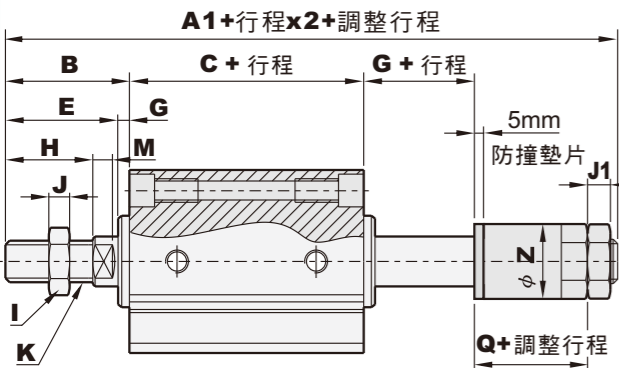
— 尺寸圖

● JCA, JCB雙軸可調型(φ32~φ100)
(可調行程: JCA 0~25mm, JCB 0~50mm)

JCA, JCB: 25mm, 50mm可調行程
(φ32~φ100)



● 軸端外牙



(單位: mm)

氣缸徑	A1	B	E	H	I	J	K
φ20	74.5	20.5	19	15	10	5	M6xP1.0
φ25	80	23	21	17	13	6	M8xP1.25
φ32	87.5	25	22	18	17	6	M10xP1.25
φ40	99	35	32	28	22	8	M14xP1.5
φ50	110	37	33	28	27	6	M18xP1.5
φ63	114	37	33	28	27	6	M18xP1.5
φ80	142	44	39	33	32	8	M22xP1.5
φ100	159	50	45	38	35	8	M26xP1.5

註: 附磁 A1尺寸增加10mm

(單位: mm)

氣缸徑	標準型			附磁型			D	F	G	J1	K1	L	M	N1	O
	A	B1	C	A	B1	C									
φ20	59.5	5.5	19.5	69.5	5.5	29.5	-	4	1.5	5	M4xP0.7xL8	φ15	3	7.5	M5xP0.8
φ25	63	6	21	73	6	31	-	4	2	6	M5xP0.8xL10	φ17	3	8	M5xP0.8

氣缸徑	P1	P3	P4	Q	R	S	T1	U	V	W	X	Y	Z
φ20	雙邊φ7.4, 牙M5xP0.8, 貫穿孔φ4.3	14	4.5	20	-	34	24	R22	φ8	6	-	-	φ19
φ25	雙邊φ9.0, 牙M6xP1.0, 貫穿孔φ4.6	15	5.5	20	-	40	28	R25	φ10	8	-	-	φ19

註: φ32~φ100 行程15,25,35,45,55 另增加5mm本體行程

(單位: mm)

氣缸徑	標準型			附磁型			D	F	G	J1	K1	L	M	N1	O
	A	B1	C	A	B1	C									
φ32	69.5	7	24.5	79.5	7	34.5	48.5	4	3	6	M6xP1.0xL12	22	3	9	G 1/8
φ40	71	7	26	81	7	36	56.5	4	3	7	M8xP1.25xL12	28	3	10	G 1/8
φ50	82	9	28	92	9	38	70	5	4	8	M10xP1.5xL15	38	3	10	G 1/4
φ63	86	9	32	96	9	42	83	5	4	8	M10xP1.5xL15	40	3	12	G 1/4
φ80	109	11	46	119	11	56	104	6	5	10	M14xP1.5xL20	45	4	12.5	G 3/8
φ100	121	12	56	131	12	66	124	7	5	10	M18xP1.5xL20	55	4	17	G 3/8

氣缸徑	P1	P3	P4	Q	R	S	T1	U	V	W	X	Y	Z
φ32	雙邊φ9.0, 牙M6xP1.0, 貫穿孔φ4.6	16	5.5	27	4.5	44	34	R29.5	12	10	18.8	16	φ25
φ40	雙邊φ10.5, 牙M8xP1.25, 貫穿孔φ6.9	20	7.5	27	4.5	52	40	R35	16	14	19	16	φ30
φ50	雙邊φ11.0, 牙M8xP1.25, 貫穿孔φ6.9	25	8.5	33	8	62	48	R41	20	17	26	19	φ40
φ63	雙邊φ11.0, 牙M8xP1.25, 貫穿孔φ6.9	25	8.5	33	8	75	60	R50	20	17	26	19	φ40
φ80	雙邊φ16.5, 牙M12xP1.75, 貫穿孔φ10.5	25	10.5	40	10	94	74	R62	25	22	37.5	26	φ40
φ100	雙邊φ18.5, 牙M14xP2, 貫穿孔φ12.3	30	13	40	10	114	90	R75	30	27	37.5	26	φ40

氣缸系列

5-63

5-62