

#### 特色

- \* 作動反應快速
- \* 不銹鋼可動鐵提供超高產品壽命
- \* 可加裝法蘭10K, 150LB, PN16
- \* 可搭配防爆線圈
- \* 可加裝定時器
- \* 04/06系列, CE認證及防爆認證
- \* 線圈螺帽參考 P7-6



#### 訂購代號

<b>SPU220</b>	<b>A</b>	<b>E</b>	<b>F</b>	<b>- 03</b>	<b>N</b>	<b>- S</b>	<b>1</b>	<b>LED</b>	<b>E</b>
二口二位不銹鋼 SUS316 零壓差引導式系列	系列	膜片材質	法蘭規格	配管尺寸	牙口尺寸	電控代號	電壓代號	指示燈	防爆線圈
	空白	VITON	F 10K	03 3/8"	空白 G	1 110VAC	1 110VAC	空白(無)	
	E	EPDM	F3 150LB	04 1/2"	N NPT	2 220VAC	2 220VAC		
	B	NBR	PN16	06 3/4"	R Rc	9 24VDC	9 24VDC		
	H	HNBR	適用A系列						

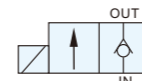
#### 規格表

機型	SPU220A-03	SPU220A-04	SPU220A-06
配管尺寸	3/8"	1/2"	3/4"
使用流體	壓縮空氣(輕油、水)		
流量孔	13mm		20mm
本體有效截面積	76mm <sup>2</sup>		162mm <sup>2</sup>
作動方式	零壓差引導式		
作動結構	膜片式		
壓力範圍 AC	0 ~ 7 kgf/cm <sup>2</sup>		
壓力範圍 DC	0 ~ 6 kgf/cm <sup>2</sup>		0 ~ 5 kgf/cm <sup>2</sup>
最大耐壓	10 kgf/cm <sup>2</sup>		
本體材質/法蘭片材質	SUS316不銹鋼/SUS不銹鋼		
工作溫度	-10°C ~ 90°C		
環境溫度	-10°C ~ 60°C		
安裝方式	水平安裝		
負載循環	100% ED		
線圈接線方式	DIN型		
防水等級	IP65(根據 40 050)		
絕緣等級	F		
電壓差允許度	±10%		
標準電壓	220VAC, 110VAC, 24VDC 其它電壓為選購		
功率消耗	AC110V: 17.6VA, AC220V: 18.1VA, DC: 15W		
淨重	725g	715g	920g

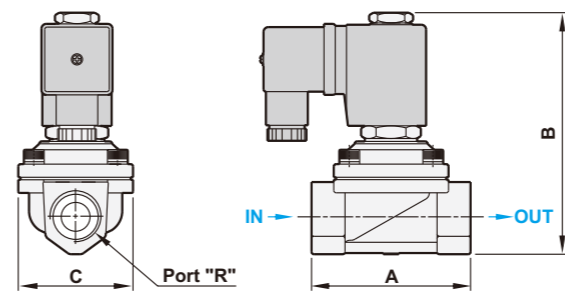
#### 密封材質選擇指南

密封	操作溫度	適用流體	不適用流體
NBR	-15°C ~ 80°C	空氣, 天然氣, 礦油	燃油, 汽油, 高燃度汽油, 柴油
HNBR	-40°C ~ 150°C	空氣, 齒輪油, 機油	藥品, 汽油, 輕油
VITON	-10°C ~ 180°C	燃油, 汽油, 高燃度汽油, 柴油	高溫流體, 熱水, 蒸氣, 煞車油
EPDM	-5°C ~ 130°C	熱水, 清潔劑	汽油, 礦油

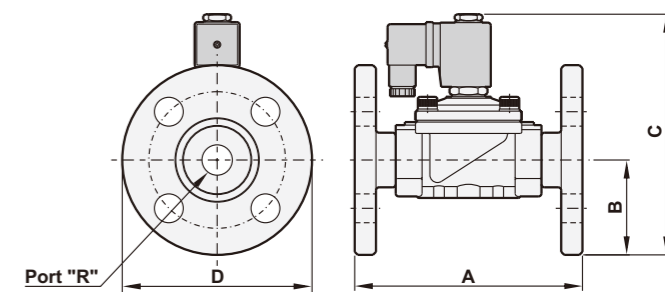
#### 尺寸圖



#### SPU220A-03, 04, 06 標準型



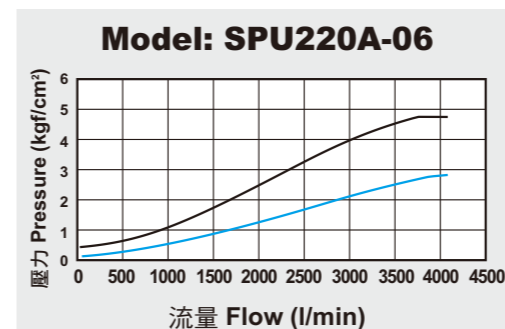
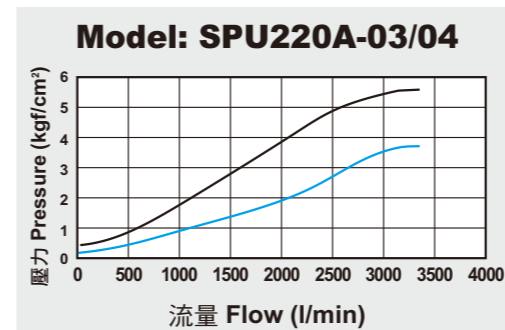
#### SPU220A-03, 04, 06 法蘭型(10K)



機型	SPU220A-03/04		SPU220A-06
R	3/8"	1/2"	3/4"
A	66.5		71.0
B	101.0		107.0
C	48.0		58.0

機型	SPU220AF-03/04		SPU220AF-06
R	3/8"	1/2"	3/4"
A	110.0		120.0
B	47.5		50.0
C	133.0		138.5
D	95.0		100.0

#### 流量表



#### 爆炸圖

