

特色

梭動閥

- * 逆止球會由壓力較大的一邊移動
- * 提供兩個進氣口
- * 口徑G1/8", 1/4"

雙壓閥

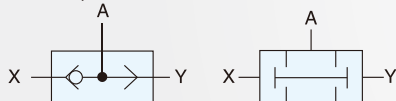
- * 提供X和Y雙邊作動壓力



工程符號

● ST-01, 02

● STH-01



訂購代號

ST

01

N

ST	梭動閥
STH	雙壓閥

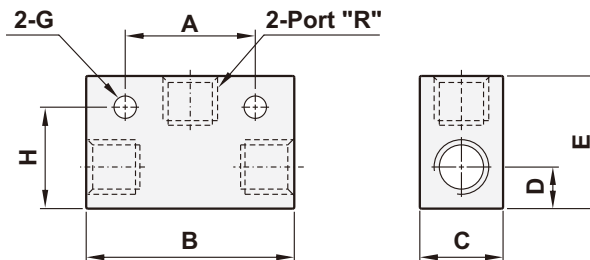
配管尺寸	
01	1/8"
02	1/4"

配管口螺牙	
空白	G
N	NPT
R	Rc

規格表

機 型	ST-01	ST-02	STH-01
配管尺寸	1/8"	1/4"	1/8"
本體材質	鋁合金		
使用流體	壓縮空氣		
有效截面積	7.5mm ²	21mm ²	14mm ²
工作壓力範圍	0 ~ 9.9 kgf/cm ²		
最大耐壓	10 kgf/cm ²		
環境溫度	-10°C ~ 80°C		
最大流量 l/min	823	1583	857

尺寸圖



機型	R	A	B	C	D	E	F	G
STH-01	1/8"	25.0	40.0	16.0	8.0	25.4	19.5	φ 4.3
ST-01	1/8"	25.0	40.0	16.0	8.0	25.4	19.5	φ 4.3
ST-02	1/4"	35.0	52.0	22.0	11.0	35.0	25.0	φ 5.5