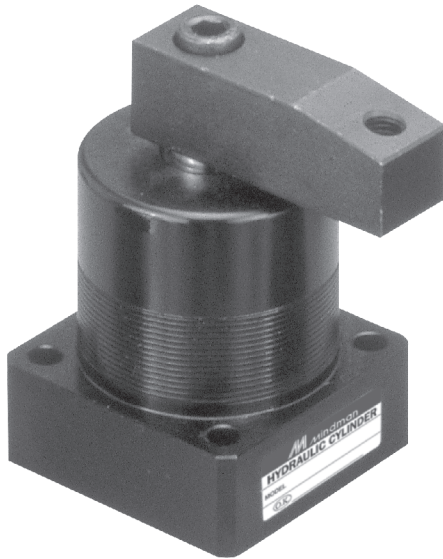


# MHS\*/MHTS\* 系列

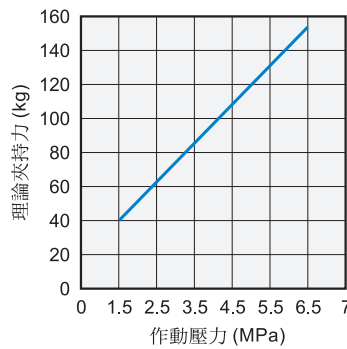
油壓轉角缸夾具



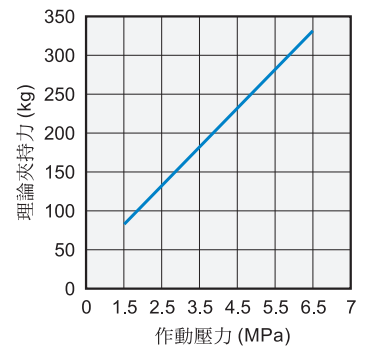
## 特點：

- 主要使用在空間狹小，且無任何輔助壓板下，能夠輕易的夾持及放鬆工件。
- 本轉角缸為複動型下拉式，有五種規格及兩種壓板可供選擇。
- 本體使用鋁合金材質製造，其安裝方式有基本型、螺牙型及法蘭型。

## 理論夾持力：



**MHS-25**

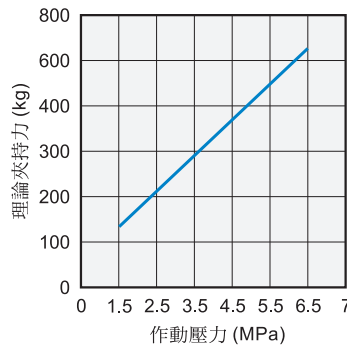


**MHS-32**

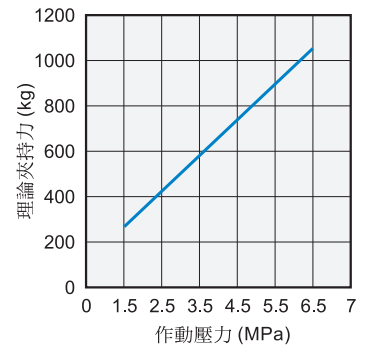
## 訂購代號：

<b>MHS</b>	<b>L</b>	<b>-</b>	<b>40</b>	<b>×</b>	<b>90</b>
型式	旋轉方向		氣缸內徑		旋轉角度
MHS MHSD MHTS MHTSD	R：順時針旋轉 L：逆時針旋轉 P：不旋轉		25 32 40 50 63		0° 45° 60° 90° 180°

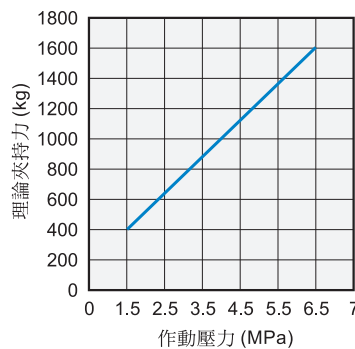
注意：MHTS與MHTSD皆為訂製



**MHS-40**



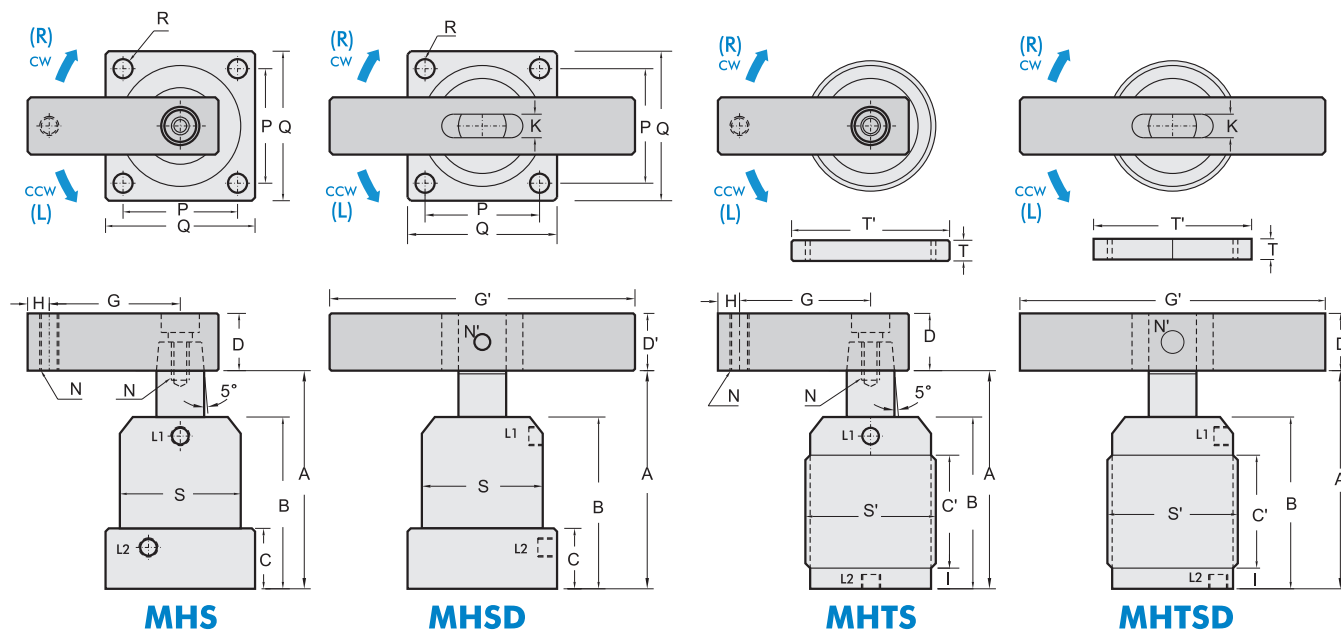
**MHS-50**



**MHS-63**



## 油壓轉角缸夾具



法蘭型	MHS-25 MHS D-25	MHS-32 MHS D-32	MHS-40 MHS D-40	MHS-50 MHS D-50	MHS-63 MHS D-63
螺牙型 (訂製)	MHTS-25 MHTSD-25	MHTS-32 MHTSD-32	MHTS-40 MHTSD-40	MHTS-50 MHTSD-50	
最大操作壓力	7 MPa				
作動壓力	2~4.5 MPa				
作動方式	複動型				
流體最大流率(cm <sup>2</sup> /sec)	4.7	11.8	22.6	39.6	63
旋轉角度	90°(60°,45°,0°)±2° / *180°±2°				
轉角行程(mm)	12/*21	14/*21	14/*21	14/*21	14/*21
垂直行程(mm)	14/*5	14/*8	15/*8	15/*8	15/*8
氣缸內徑(mm)	25	32	40	50	63
活塞桿徑(mm)	18	20	20	20	25
理論夾力(2.5 MPa)	59 kg	125 kg	200 kg	400 kg	600 kg
A (UNCLAMP) (mm)	100	111	113.6	114.5	118
B (mm)	70	76	80	80	85
C (mm)	23	25	27	27	32
C' (mm)	35	45	45	45	
D (mm)	□25.4	□25.4	□25.4	□25.4	□32
D' (mm)	□19	□22	□22	□22	□25.4
G (mm)	50	55	55	55	75
G' (mm)	100	120	120	120	140
H (mm)	10	10	10	10	11
I (mm)	9	9	9	9	
K (mm)	9	10	10	10	12
L1 (clamp) L2 (unclamp)	Rc1/8	Rc1/8	Rc1/8	Rc1/8	Rc1/8
N (mm)	M10×1.5	M10×1.5	M10×1.5	M10×1.5	M12×1.75
N' (mm)	φ8	φ8	φ8	φ8	φ10
P (mm)	40	44	48	57	70
Q (mm)	50	55	62	74	88
R (mm)	φ6.5	φ6.5	φ8.5	φ8.5	φ12.5
S (mm)	φ45	φ50	φ54	φ65	φ80
S' (mm)	M45×1.5	M50×1.5	M55×1.5	M65×1.5	
T (×2 pcs) (mm)	10	11	11	12	
T' (mm)	φ65	φ70	φ75	φ85	