



提供CAD图形数据目录。



KOGANEI

调质·辅助·真空设备综合目录

SMALL-SIZED PRECISION REGULATOR 小型精密调压阀 INDEX

RoHS指令对应产品 替换内容及时间请参照前附第30页。

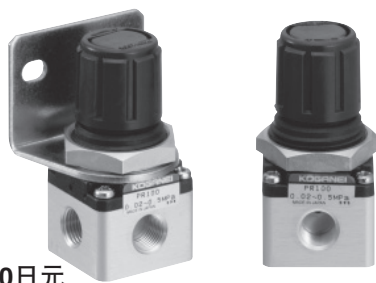
| | | |
|---------------|-------|-----|
| 式样·订货符号·内部结构 | _____ | 150 |
| 流量特性·压力特性·尺寸图 | _____ | 151 |
| 使用要领及注意事项 | _____ | 152 |

- 空气调质
- 小型FR
- 汇流板R
- 大型
F、R、L
- 主回路
- 冷却式
分离器
- 冷凝水F
- 压力计
- 膜式
干燥机
- 在线式F
- 净化
管路F
- 小型
精密R
- 不锈钢R
- 精密不
锈钢R
- 电-空R
- QJ标准
- QJ迷你
- TAC接头
- QJ旋转
- 带截止
阀QJ
- 供气
管
接头
- 插头
- QJ节流阀
- 节流阀
- 手动阀
- 单向阀
- QJ调压阀
- 小型FR
- 功率
调压阀
- 气管
- 压力开关
- 阻尼器
C·R
- 节流阀
- 消声器·
排气过滤器
- 气源转换器·
排气阀
- 托架&
柱形管
- 指示器
- 缓冲器
- 导链
- 阀组
- 发生器
- 多段式
发生器
- 真空吸盘
- 真空R
- 非接触
- 传感
控制器
- 净化程序

⚠ 注意 使用前请务必参阅前附第52页的【安全注意事项】。

小型精密调压阀

PR100



标准价格(例)

PR100-GD20 8,050日元

表示符号



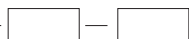
式样

| 项目 | 型号 | PR100 |
|--------------------|------------|------------|
| 使用流体 | | 空气 |
| 配管连接口径 | Rc | 1/8 |
| 感度 | MPa | 0.001 |
| 压力设定范围 | MPa | 0.02 ~ 0.5 |
| 最高使用压力 | MPa | 0.93 |
| 保证耐压 | MPa | 1.5 |
| 使用温度范围(环境介质及使用流体) | °C | 5 ~ 60 |
| 空气消耗量 ^注 | ℓ/min(ANR) | 1.5 |
| 加油 | | 不需要 |
| 质量 | kg | 0.07 |
| 材料 | | 铝 |

注: 出气口空气压力为0.5MPa时的值。

订货符号

PR100



托架
空白 —— 无托架
B —— 附带托架

GA20 —— 带外形20mm压力计(底部配管、φ20×1MPa)
GD20 —— 带外形20mm压力计(背部配管、φ20×1MPa)

小型精密调压阀

注: 作为选项设定的压力计为JIS 3级。
需要更精密调压时, 请使用JIS 1.5级左右的压力计。
有关压力计的式样及尺寸, 请参照第120页。

选项

外形20mm附带压力计

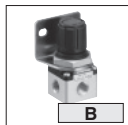


●底部配管 ●背面配管

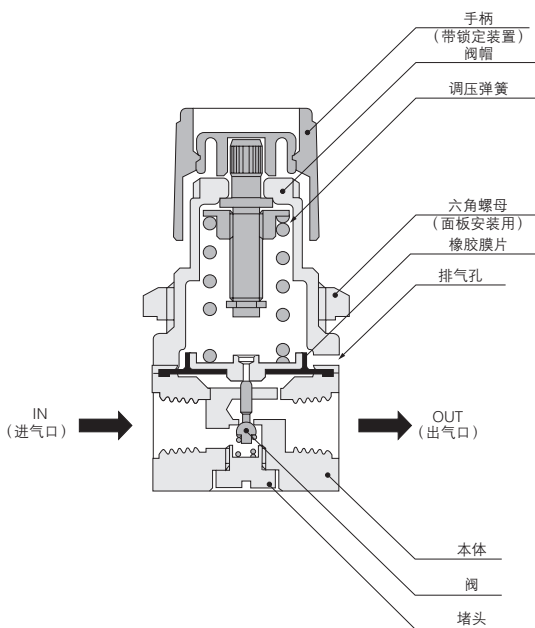
托架

●B-10Z

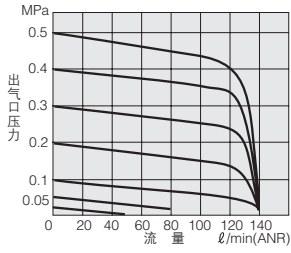
附带托架



内部结构

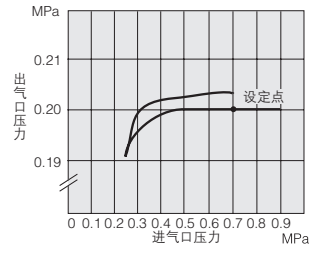


流量特性



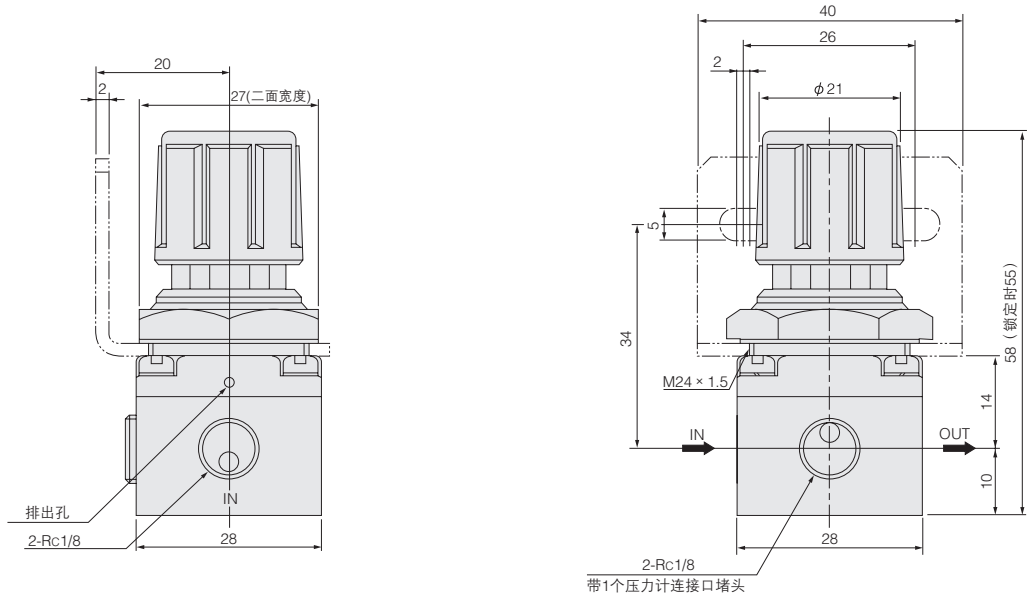
备注：该表为进气口压力在0.7MPa时一定时间内的流量特性。

压力特性



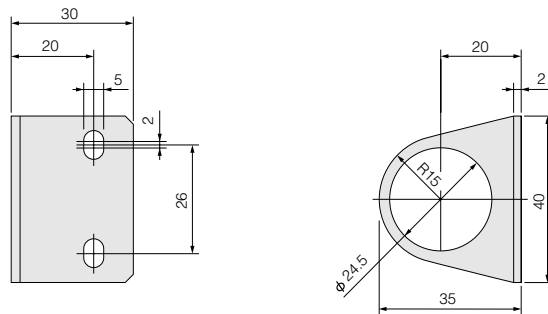
尺寸图 (mm)

PR100



备注：将PR100安装到面板等上时，安装孔为 $\phi 24.5$ 。

8-10Z



| |
|-----------|
| 空气调质 |
| 小型FR |
| 汇流板R |
| 大型F.R.L. |
| 主回路 |
| 冷却式分离器 |
| 冷凝水F |
| 压力计 |
| 膜式干燥器 |
| 在线式F |
| 净化管路F |
| 小型精密R |
| 不锈钢R |
| 精密不锈钢R |
| 电-空R |
| QJ标准 |
| QJ迷你 |
| TAC接头 |
| QJ旋转 |
| 带截止阀QJ |
| 供气管接头 |
| 插头 |
| QJ节流阀 |
| 节流阀 |
| 手动阀 |
| 单向阀 |
| QJ调压阀 |
| 小型FR |
| 功率调压阀 |
| 气管 |
| 压力开关 |
| 阻尼器C-R |
| 节流阀 |
| 消声器·排气过滤器 |
| 气源转换器·排气阀 |
| 托架&柱形管 |
| 指示器 |
| 缓冲器 |
| 导链 |
| 阀组 |
| 发生器 |
| 多段式发生器 |
| 真空吸盘 |
| 真空R |
| 非接触 |
| 传感器 |
| 控制器 |
| 净化程序 |

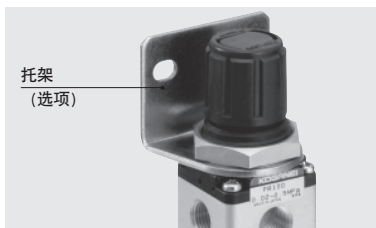
| |
|---------------------------|
| 空气调质 |
| 小型FR |
| 汇流板R |
| 大型 F、R、L |
| 主回路 |
| 冷却式 分离罐 |
| 冷凝水F |
| 压力计 |
| 膜式 干燥机 |
| 在线式F |
| 净化 管路F |
| 小型 精密R |
| 不锈钢R |
| 精密不 锈钢R |
| 电一空R |
| QJ标准 |
| QJ迷你 |
| TAC接头 |
| QJ旋转 |
| 带截止 阀QJ |
| 供气 管接头 |
| 插头 |
| QJ节流 阀 |
| 节流 阀 |
| 手动 阀 |
| 单向 阀 |
| QJ调压 阀 |
| 小型FR |
| 功率 调压 阀 |
| 气管 |
| 压力开 关 |
| 阻尼 器 C-R |
| 节流 阀 |
| 消声 器· 排气 过滤 器 |
| 气源 转换 器· 排气 阀 |
| 托架 & 柱形 管 |
| 指示 器 |
| 缓冲 器 |
| 导链 |
| 阀组 |
| 发生 器 |
| 多段 式 发生 器 |
| 真空 吸盘 |
| 真空R |
| 非接 触 |
| 传感 控制 器 |
| 净化 程序 |

使用要领及注意事项



安装·配管

1. 单独安装精密调压阀时，请使用托架（选项）。另外，也可使用圆形螺帽进行面板安装。安装到面板等时的安装孔为 $\phi 24.5$ 。
2. 在精密调压阀上配管时，注意气源一侧连接IN气口，执行元件连接OUT气口。



1. IN气口和OUT气口如装反则无法使用。
2. 安装时注意不要堵塞排气孔。排气孔被堵塞，无法进行调压。



调压

1. 调压要在把手确实拉出来的状态下进行，右旋转（顺时针）增压，左旋转（逆时针）减压调压结束后，将把手压入本体内锁定。



1. 由于精密调压阀属于排气型，所以出气口调压后，会经常从排气孔排出少量气体，这是正常现象。
2. 排气量从工厂出货时就已调整完毕，所以，请绝对不要旋松堵头等。



2. 请避免在精密调压阀进气口安装气动阀，使用时反复切换进气口压力。



一般注意事项

1. 配管前，请务必充分进行配管清洗（压缩空气的吹风）。配管作业中产生的金属切屑、密封胶带及锈等混入，会造成空气泄漏等运行不良现象。
2. 使用流体为空气，如使用其它流体，请与就近的我公司营业所联系。小型精密调压阀，请使用不含老化压缩机油等的洁净空气。请在调压阀前面安装过滤器（过滤精度在 $5\mu\text{m}$ 以下），去除冷凝水及灰尘。另外，请定期去除空气过滤器的冷凝水。冷凝水及灰尘等进入小型精密调压阀会造成运作不良。
3. 如流体以及环境介质中含有下列物质时，不能使用：
有机溶剂·磷酸酯系机油·亚硫酸气体·氯气·酸类。
4. 在会溅到水滴、油滴等场所，或者是粉尘很多的地方使用时，请盖上覆盖物等加以保护。