



提供CAD图形数据
目录



KOGANEI

调质·辅助·真空设备综合目录

QUICK FITTINGS STANDARD TYPE

标准型快速接头

INDEX

RoHS指令对应产品 替换内容及时间请参照前附第30页。

式样·订货符号	_____	180
尺寸一览	_____	181
尺寸图	_____	186
不锈钢 (SUS303) 式样		
式样·订货符号	_____	205
尺寸一览	_____	206
尺寸图	_____	208
不锈钢 (SUS304) 式样		
式样·订货符号	_____	217
尺寸一览	_____	218
尺寸图	_____	220
NCU式样 订货符号·型号表	_____	229
禁油式样 订货符号·型号表	_____	233
安全注意事项·使用要领及注意事项	_____	237

空气调质
小型FR
汇流板R
大型 F·R·L
主回路
冷却式分离器
冷凝水F
压力计
膜式干燥机
在线式F
净化管路F
小型精密R
不锈钢R
精密不锈钢R
电一空R
QJ标准
QJ迷你
TAC接头
QJ旋转
带截止阀QJ
供气管接头
插头
QJ节流阀
节流阀
手动阀
单向阀
QJ调压阀
小型FR
功率调压阀
气管
压力开关
阻尼器 C·R
节流阀
消声器·排气过滤器
气源切换·排气阀
托架&柱形管
指示器
缓冲器
导链
阀组
发生器
多段式发生器
真空吸盘
真空R
非接触
传感控制器
净化程序

注意 使用前请务必参阅前附第52页的【安全注意事项】。

标准型快速接头

- 形状和尺寸丰富繁多，共有53类640种可供选择。可满足从小型直至中、大型的细致选购需求。
- 利用快插式设计，可实现快速连接。

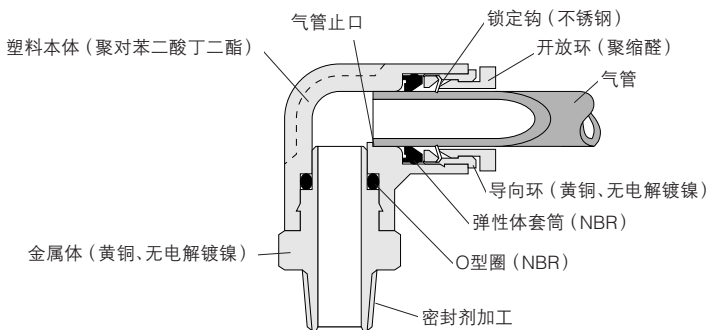
- 采用了“尼龙管、树脂管的共用化”、“螺纹部的密封化”等设计，从而可确保使用简便性。

式样

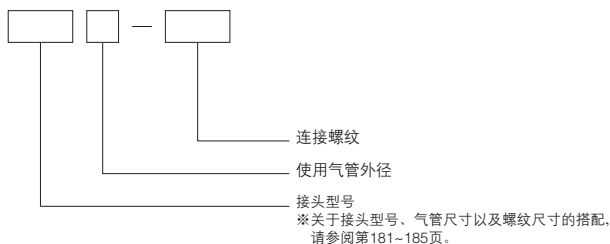
使用流体	空气
最高使用压力	0.9MPa
使用真空压力	-100kPa
使用温度范围	0 ~ 60°C
推荐气管	尼龙管 树脂管
销售单位	1袋(内装10个)〔φ16、1袋(内装5个)〕

备注: 附带密封垫片及密封剂。

内部结构及主要部件材料



订货符号



备注: 不锈钢 (SUS303) 式样, 请参阅第205 ~ 216页。
 不锈钢 (SUS304) 规格, 请参阅第217 ~ 228页。
 NCU规格, 请参阅第229 ~ 232页。
 禁油规格, 请参阅第233 ~ 236页。

●TS



气管尺寸	螺纹尺寸						
	M5 × 0.8	M6 × 1	R1/8	R1/4	R3/8	R1/2	
4	M50	M5	M6	01	02	—	—
6	—	M5	M6	01	02	03	—
8	—	—	—	01	02	03	—
10	—	—	—	01	02	03	04
12	—	—	—	—	02	03	04
16	—	—	—	—	—	03	04

标准价格 (例)

TSM6-01 2,000日元
(1袋内装10个)

●TSH



气管尺寸	螺纹尺寸					
	M5 × 0.8	M6 × 1	R1/8	R1/4	R3/8	R1/2
4	M5	M6	01	—	—	—
6	M5	M6	01	02	—	—
8	—	—	—	01	02	03
10	—	—	—	—	02	03
12	—	—	—	—	—	03
16	—	—	—	—	—	04

标准价格 (例)

TSH6-01 2,400日元
(1袋内装10个)

●TSM



气管尺寸	螺纹尺寸		
	Rc1/8	Rc1/4	Rc3/8
4	01	02	—
6	01	02	—
8	01	02	03
10	—	02	03
12	—	—	03

标准价格 (例)

TSM6-01 2,800日元
(1袋内装10个)

●US



气管尺寸
4
6
8
10
12
16

标准价格 (例)

US6 3,400日元
(1袋内装10个)

●USD



气管尺寸
6-4
8-6
10-8
12-10
16-12

标准价格 (例)

USD6-4 3,400日元
(1袋内装10个)

●UK



气管尺寸
4
6
8
10
12

本体: 铝 (黑色阳极化)
螺帽: 黄铜 (镀镍)

标准价格 (例)

UK6 4,450日元
(1袋内装10个)

●UKM



螺帽: 黄铜 (镀镍)

气管尺寸	螺纹尺寸			
	Rc1/8	Rc1/4	Rc3/8	Rc1/2
4	01	—	—	—
6	01	02	—	—
8	01	02	03	—
10	—	02	03	—
12	—	—	03	04

标准价格 (例)

UKM6-01 4,600日元
(1袋内装10个)

●UKB



气管尺寸
4
6
8
10
12

本体: 聚对苯二酸丁二酯
螺帽: 铝 (阳极化)

标准价格 (例)

UKB6 3,200日元
(1袋内装10个)

●UR



插座: 尼龙11

气管尺寸	插座尺寸
4	6, 8
6	8, 10, 12
8	10, 12
10	12

标准价格 (例)

UR6-4 3,400日元
(1袋内装10个)

●TL



气管尺寸	螺纹尺寸					
	M5 × 0.8	M6 × 1	R1/8	R1/4	R3/8	R1/2
4	M5	M6	01	02	—	—
6	M5	M6	01	02	03	—
8	—	—	—	01	02	03
10	—	—	—	01	02	03
12	—	—	—	—	02	03
16	—	—	—	—	—	03

标准价格 (例)

TL6-01 2,950日元
(1袋内装10个)

空气调质
小型FR
汇流板R
大型 F.R.L.
主回路
冷却式分离器
冷凝水F
压力计
膜式干燥机
在线式F
净化管路F
小型精密R
不锈钢R
精密不锈钢R
电一空R
QJ标准
QJ迷你
TAC接头
QJ旋转
带截止阀QJ
供气管理接头
插头
QJ节流阀
节流阀
手动阀
单向阀
QJ调压阀
小型FR
功率调压阀
气管
压力开关
阻尼器 C·R
节流阀
消声器·排气过滤器
气源切换·排气阀
托架&柱形管
指示器
缓冲器
导链
网组
发生器
多段式发生器
真空吸盘
真空R
非接触
传感器
净化程序

空气调质
小型FR
汇流板R
大型 F.R.L.
主回路
冷却式分离器
冷凝水F
压力计
膜式干燥器
在线F
净化管路F
小型精密R
不锈钢R
精密不锈钢R
电一空R
QJ标准
QJ迷你
TAC接头
QJ旋转
带截止阀QJ
供气管接头
插头
QJ节流阀
节流阀
手动阀
单向阀
QJ调节阀
小型FR
功率调压阀
气管
压力开关
阻尼器
速度控制器
节流阀·消声器
排气过滤器
气源转换器·排气阀
托架&柱形管
空气指示器
缓冲器
导链
真空阀组
真空发生器
多段式真空发生器
真空吸盘
真空调压阀
非接触
传感器
净化程序

长弯管接头
190

●TLL



气管尺寸	螺纹尺寸					
	M5×0.8	R1/8	R1/4	R3/8	R1/2	
4	M5	01	—	—	—	
6	—	01	02	03	—	
8	—	01	02	03	—	
10	—	—	02	03	04	
12	—	—	02	03	04	

标准价格(例)
TLL6-01 4,100日元
(1袋内装10个)

摇动式弯管接头
190

●SL



气管尺寸	螺纹尺寸						
	M5×0.8	M6×1	R1/8	R1/4	R3/8	R1/2	
4	M5	M6	01	—	—	—	
6	M5	M6	01	02	—	—	
8	—	—	01	02	03	—	
10	—	—	—	02	03	—	
12	—	—	—	—	03	04	
16	—	—	—	—	03	04	

标准价格(例)
SL6-01 3,600日元
(1袋内装10个)

内六角旋转弯头
191

●SLH



气管尺寸	螺纹尺寸					
	M5×0.8	R1/8	R1/4	R3/8	R1/2	
4	M5	—	—	—	—	
6	—	01	02	—	—	
8	—	01	02	03	—	
10	—	—	02	03	—	
12	—	—	—	03	04	

标准价格(例)
SLH6-01 4,400日元
(1袋内装10个)

内摆动接头
191

●SLM



气管尺寸	螺纹尺寸					
	M5×0.8	R-Rc1/8	R-Rc1/4	R-Rc3/8	R-Rc1/2	
4	M5	01	—	—	—	
6	M5	01	02	—	—	
8	—	01	02	03	—	
10	—	—	02	03	—	
12	—	—	—	03	04	

标准价格(例)
SLM6-01 5,600日元
(1袋内装10个)

组合弯管接头
192

●UL



气管尺寸
4
6
8
10
12
16

标准价格(例)
UL6 3,400日元
(1袋内装10个)

隔壁直角管接头
192

●UKBL



气管尺寸
4
6
8
10
12

本体: 聚对苯二甲酸丁二酯
螺帽: 铝(阳极化)
密封片: 合成橡胶(NBR)

标准价格(例)
UKBL6 5,700日元
(1袋内装10个)

插座弯管接头
192

●ULA



气管尺寸	插座尺寸
4	4
6	6
8	8
10	10
12	12

标准价格(例)
ULA6 3,400日元
(1袋内装10个)

长插座弯管接头
193

●ULAL



气管尺寸	插座尺寸
4	4
6	6
8	8
10	10
12	12

标准价格(例)
ULAL6 5,200日元
(1袋内装10个)

异径套管弯管接头
193

●ULAD



气管尺寸	插座尺寸
4	6
6	8
8	10
10	12

标准价格(例)
ULAD6-4 3,400日元
(1袋内装10个)

丁形管接头

●TT



气管尺寸	螺纹尺寸					
	M5×0.8	M6×1	R1/8	R1/4	R3/8	R1/2
4	M5	M6	01	02	—	—
6	M5	M6	01	02	03	—
8	—	—	01	02	03	—
10	—	—	—	02	03	04
12	—	—	—	02	03	04
16	—	—	—	—	03	04

标准价格(例)

TT6-01 4,550日元
(1袋内装10个)

193

分支丁形

●TB



气管尺寸	螺纹尺寸					
	M5×0.8	M6×1	R1/8	R1/4	R3/8	R1/2
4	M5	M6	01	02	—	—
6	M5	M6	01	02	03	—
8	—	—	01	02	03	—
10	—	—	—	02	03	04
12	—	—	—	02	03	04
16	—	—	—	—	03	04

标准价格(例)

TB6-01 4,550日元
(1袋内装10个)

194

丁形管接头

●UT



气管尺寸
4
6
8
10
12
16

标准价格(例)

UT6 4,250日元
(1袋内装10个)

194

异径丁形管接头

●UTD



气管尺寸
6-4
8-6
10-8
12-10

标准价格(例)

UTD6-4 4,300日元
(1袋内装10个)

195

Y支路

●TBY



气管尺寸	螺纹尺寸					
	M5×0.8	M6×1	R1/8	R1/4	R3/8	R1/2
4	M5	—	01	02	—	—
6	M5	M6	01	02	03	—
8	—	—	01	02	03	—
10	—	—	—	02	03	04
12	—	—	—	02	03	04

标准价格(例)

TBY6-01 4,600日元
(1袋内装10个)

195

Y弯管接头支路

●TBLY



气管尺寸	螺纹尺寸					
	M5×0.8	M6×1	R1/8	R1/4	R3/8	R1/2
4	M5	M6	01	02	—	—
6	M5	M6	01	02	03	—
8	—	—	01	02	03	—
10	—	—	—	02	03	04
12	—	—	—	02	03	04

标准价格(例)

TBLY6-01 4,600日元
(1袋内装10个)

196

摆动式弯管接头

●SLY



气管尺寸	螺纹尺寸
4	M5(M5×0.8)
6	01(R1/8)
8	02(R1/4)
10	03(R3/8)
12	04(R1/2)

标准价格(例)

SLY6-01 5,200日元
(1袋内装10个)

196

内摆动接头Y

●SLYM



气管尺寸	螺纹尺寸
4	M5(M5×0.8)
6	01(R Rc1/8)
8	02(R Rc1/4)
10	03(R Rc3/8)
12	04(R Rc1/2)

标准价格(例)

SLYM6-01 6,200日元
(1袋内装10个)

196

组合Y

●UY



气管尺寸
4
6
8
10
12

标准价格(例)

UY6 4,800日元
(1袋内装10个)

197

空气调质
小型FR
汇流板R
大型 F.R.L.
主回路
冷却式分离器
冷凝水F
压力计
在线式F
净化管路F
小型精密R
不锈钢R
精密不锈钢R
电一空R
QJ标准
QJ迷你
TAC接头
QJ旋转
带截止阀QJ
供气管接头
插头
QJ节流阀
节流阀
手动阀
单向阀
QJ调压阀
小型FR
功率调压阀
气管
压力开关
阻尼器 C·R
节流阀
消声器·排气过滤器
气源换器·排气阀
托架&柱形管
指示器
缓冲器
导链
网组
发生器
多段式发生器
真空吸盘
真空R
非接触
传感控制器
净化程序

空气调质
 小型FR
 汇流板R
 大型 F.R.L.
 主回路
 冷却式分离器
 冷凝水F
 压力计
 膜式干燥器
 在线F
 净化管路F
 小型精密R
 不锈钢R
 精密不锈钢R
 电一空R
QJ标准
 QJ迷你
 TAC接头
 QJ旋转
 带截止阀QJ
 供气接头
 插头
 QJ节流阀
 节流阀
 手动阀
 单向阀
 QJ调压阀
 小型FR
 功率调压阀
 气管
 压力开关
 阻尼器
 速度控制器
 节流阀·消声器
 排气过滤器
 气源选择·排气阀
 托架&柱形管
 空气指示器
 缓冲器
 导链
 真空阀组
 真空发生器
 多段式真空发生器
 真空吸盘
 真空调压阀
 非接触
 传感器
 控制程序

197 异径组合Y

●UYD



气管尺寸
6-4
8-6
10-8
12-10

标准价格(例)
UYD6-4 4,800日元
 (1袋内装10个)

197 组合弯管接头Y

●ULY



气管尺寸
4
6
8
10
12

标准价格(例)
ULY6 4,400日元
 (1袋内装10个)

198 Y联合支路

●UB



气管尺寸	插座尺寸	
	4	6
4	4	4
6	6	6
8	8	8
10	10	10
12	12	12

插座: 尼龙11

标准价格(例)
UB6 5,000日元
 (1袋内装10个)

198 异径支路组合Y

●UBD



气管尺寸	插座尺寸	
	4	6
4	6	6
6	8	8
8	10	10
10	12	12

插座: 尼龙11

标准价格(例)
UBD6-4 5,000日元
 (1袋内装10个)

198 联管节

●UZ



气管尺寸
4
6
8
10
12

标准价格(例)
UZ6 4,400日元
 (1袋内装10个)

199 联管节支路

●TBZ



气管尺寸	螺纹尺寸					
	M5×0.8	M6×1	R1/8	R1/4	R3/8	R1/2
4	M5	M6	O1	O2	—	—
6	M5	M6	O1	O2	O3	—
8	—	—	O1	O2	O3	—
10	—	—	—	O2	O3	O4
12	—	—	—	O2	O3	O4

标准价格(例)
TBZ6-01 4,600日元
 (1袋内装10个)

199 异径2重Y

●UWD



气管尺寸
6-4
8-6

标准价格(例)
UWD6-4 6,200日元
 (1袋内装10个)

199 双Y支路

●TBW



气管尺寸	螺纹尺寸	
	R1/8	R1/4
4	O1	O2
6	O1	—

标准价格(例)
TBW6-01 8,800日元
 (1袋内装10个)

200 双Y联合支路

●UBW



气管尺寸	插座尺寸	
	4	6
4	6	6
6	8	8

插座: 尼龙11

标准价格(例)
UBW6-4 7,200日元
 (1袋内装10个)

200 异径三重

●UED



气管尺寸
6-4
8-4
8-6
10-6
10-8

标准价格(例)
UED6-4 6,200日元
 (1袋内装10个)

200 三重支路

●TBE



气管尺寸	螺纹尺寸		
	R1/8	R1/4	R3/8
6-4	O1	—	—
8-4	—	O2	—
8-6	—	O2	—
10-8	—	—	O3

标准价格(例)
TBE6-4-01 6,600日元
 (1袋内装10个)

●UBE



插座

插座：尼龙11

气管尺寸
6-4
8-4
8-6
10-8

标准价格(例)
UBE6-4 8,400日元
 (1袋内装10个)

201

●TBEW



气管尺寸	螺纹尺寸		
	R1/4	R3/8	R1/2
8-4	02	03	—
8-6	02	03	—
10-6	—	03	04
10-8	—	03	04

标准价格(例)
TBEW8-6-02 11,000日元
 (1袋内装10个)

201

●UEDW



气管尺寸
8-4
8-6
10-6
10-8

标准价格(例)
UEDW8-6 9,800日元
 (1袋内装10个)

202

●TJ



气管尺寸	螺纹尺寸			
	M5×0.8	R1/8	R1/4	R3/8
4	M5	01	—	—
6	M5	01	02	—
8	—	01	02	03
10	—	—	—	03

标准价格(例)
TJ6-01 5,800日元
 (1袋内装10个)

202

●AN



材料：尼龙11

标准价格(例)
AN6 1,800日元
 (1袋内装10个)

202

插座尺寸
4
6
8
10
12
16

●AND



插座尺寸
6-4
8-6
10-8
12-10
16-12

材料：尼龙11

标准价格(例)
AND6-4 2,000日元
 (1袋内装10个)

203

●BB



螺纹尺寸	螺纹尺寸				
	M5×0.8	Rc1/8	Rc1/4	Rc3/8	Rc1/2
M5(M5×0.8)	M5, MSL	01	—	—	—
01(R1/8)	M5	01	02	03	—
02(R1/4)	M5	01	02	03	04
03(R3/8)	—	01	02	03	04
04(R1/2)	—	—	—	—	04

标准价格(例)
BB01-02 2,300日元
 (1袋内装10个)

203

●BBD



螺纹尺寸	螺纹尺寸			
	M5×0.8	Rc1/8	Rc1/4	Rc3/8
01(Rc1/8)	M5	—	—	—
02(Rc1/4)	—	01	—	—
03(Rc3/8)	—	01	02	—
04(Rc1/2)	—	—	02	03

标准价格(例)
BBD02-01 2,400日元
 (1袋内装10个)

203

●UP



材料：尼龙11

标准价格(例)
UP6 1,000日元
 (1袋内装10个)

204

●UC



标准价格(例)
UC6 1,400日元
 (1袋内装10个)

204

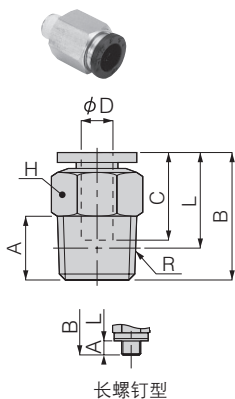
空气调质
小型FR
汇流板FR
大型 F.R.L.
主回路
冷却式分离器
冷凝水F
压力计
膜式干燥机
在线式F
净化管路F
小型精密R
不锈钢R
精密不锈钢R
电一空R
QJ标准
QJ迷你
TAC接头
QJ旋转
带截止阀QJ
供气管理接头
插头
QJ节流阀
节流阀
手动阀
单向阀
QJ调节阀
小型FR
功率调节阀
气管
压力开关
阻尼器 C·R
节流阀
消声器·排气过滤器
气源切换·排气阀
托架&柱形管
指示器
缓冲器
导链
网组
发生器
多段式发生器
真空吸盘
真空R
非接触
传感控制器
净化程序

空气调质
小型FR
汇流板R
大型
F.R.L.
主回路
冷却式
分离器
冷凝水F
压力计
膜式
干燥器
在线F
净化
管路F
小型
精密R
不锈钢R
精密不
锈钢R
电一空R
QJ标准
QJ迷你
TAC接头
QJ旋转
带截止
阀QJ
供气
管接头
插头
QJ节流
阀
节流阀
手动阀
单向阀
QJ调压
阀
小型FR
功率
调压阀
气管
压力开
关
阻尼器
速度控制
器
节流阀·
消声器
排气
过滤器
气源转换·
排气阀
托架&
柱形管
空气
指示器
缓冲器
导链
真空阀组
真空
发生器
多段式真
空发生器
真空吸盘
真空
调压阀
非接触
传感
控制
器
净化程序

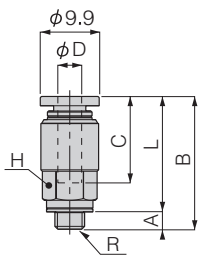
尺寸图 (mm)

直线 TS

CAD QF-TS



TS4-M50

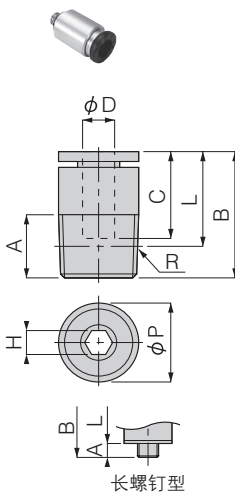


型号	气管外径 ϕD	R	A	B	L ^注	C	对边 H	有效流通面积 (mm ²)	质量 (g)
TS4-M5	4	M5x0.8	3	20	17	14.9	10	1.9	6.3
TS4-M50				22.9	19.9		8		6.6
TS4-M6		M6x1	4	21	17		10	6.2	6.4
TS4-01		R1/8	8				5.3	8.3	
TS4-02	R1/4	11		15	14		16		
TS6-M5	6	M5x0.8	3	22.1	19.1	17	12	1.9	9.2
TS6-M6		M6x1	4	23.1				6.2	9.4
TS6-01		R1/8	8	22.6	18.6			9.3	
TS6-02		R1/4	11	24.6	18.5		14	12.5	18
TS6-03	R3/8	12	23.6	17.2	17		28		
TS8-01	8	R1/8	8	27.9	23.9	18.2	14	20	16
TS8-02		R1/4	11	26.6	20.6				
TS8-03		R3/8	12	23.9	17.6		17	24	
TS10-01	10	R1/8	8	30.3	26.3	20.7	17	22.9	24
TS10-02		R1/4	11	29.8	23.8				21
TS10-03		R3/8	12	29.3	23			35	27
TS10-04		R1/2	15	30.3	22.1		21	50	
TS12-02	12	R1/4	11	35.9	29.9	23.3	21	35	44
TS12-03		R3/8	12	31.9	25.6				59
TS12-04		R1/2	15	33.9	25.7		50		
TS16-03	16	R3/8	12	39.3	33	24.8	24	83.3	58
TS16-04		R1/2	15	41.3	33.1				114

注：锥形螺纹L尺寸为拧进后的参考尺寸。

内六角直通 TSH

CAD QF-TSH

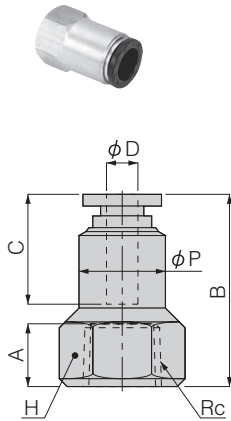


型号	气管外径 ϕD	R	A	B	L ^注	C	对边 H	ϕP	有效流通面积 (mm ²)	质量 (g)	
TSH4-M5	4	M5x0.8	3	19.9	16.9	14.9	2	9.7	2	5.6	
TSH4-M6		M6x1	4	20.9			3		5.2	5.9	
TSH4-01		R1/8	8	21			17		2.5	3.6	7.6
TSH6-M5	6	M5x0.8	3	23	20	17	2	11.8	3.2	8.5	
TSH6-M6		M6x1	4	22.5	18.5		3		7.4	6.9	
TSH6-01		R1/8	8	22.6	18.6		4		11	8.1	
TSH6-02		R1/4	11		16.5			15			
TSH8-01	8	R1/8	8	27.9	23.9	18.2	5	13.7	17	14	
TSH8-02		R1/4	11	26.6	20.6		6	14	20	15	
TSH8-03		R3/8	12	23.9	17.6		16.8	23			
TSH10-02	10	R1/4	11	29.8	23.8	20.7	6	17.7	20	23	
TSH10-03		R3/8	12	29.3	23					17.8	28
TSH10-04		R1/2	15	30.3	22.1					20.8	49
TSH12-03	12	R3/8	12	31.9	25.6	23.3	8	20.8	40	34	
TSH12-04		R1/2	15	33.9	25.7					49	

注：锥形螺纹L尺寸为拧进后的参考尺寸。

尺寸图 (mm)

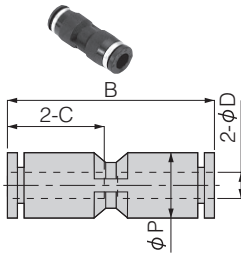
内孔直线 TSM



型号	气管外径 ϕD	Rc	A	B	ϕP	C	对边 H	有效通流面积 (mm^2)	质量 (g)
TSM4-01	4	Rc1/8	8	24.4	11	14.9	14	5.3	16
TSM4-02		Rc1/4	11	27.4	12		17	6.1	24
TSM6-01	6	Rc1/8	8	26.5	13	17	14	12.5	18
TSM6-02		Rc1/4	11	29.5			17		25
TSM8-01	8	Rc1/8	8	28	14.5	18.2	14	26	20
TSM8-02		Rc1/4	11	31	15		17		27
TSM8-03		Rc3/8	12	32	15.5		21		37
TSM10-02	10	Rc1/4	11	33.7	17.5	20.7	17	43	33
TSM10-03		Rc3/8	12	34.7			21		42
TSM12-02	12	Rc1/4	11	35.8	20.8	23.3	21	40.7	57
TSM12-03		Rc3/8	12	36.8				71	51

CAD QF-TSM

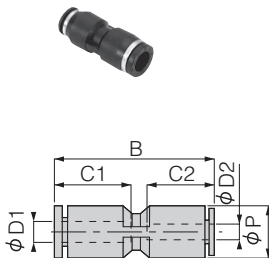
组合直线 US



型号	气管外径 ϕD	B	ϕP	C	有效通流面积 (mm^2)	质量 (g)
US4	4	30.8	10	14.9	5.3	4.7
US6	6	34.9	12.5	17	12.5	6.5
US8	8	37.8	14.5	18.4	20	9.4
US10	10	43.4	17.5	21.2	35	16
US12	12	47.8	21	23.4	59	22
US16	16	49.4	25	24.1	147.6	26

CAD QF-US

异径组合 USD



型号	气管外径 $\phi D1$	气管外径 $\phi D2$	B	ϕP	C1	C2	有效通流面积 (mm^2)	质量 (g)
USD6-4	6	4	34.4	12.5	17	14.9	5.3	6.4
USD8-6	8	6	37.9	14.5	18.4	17	12.5	8.8
USD10-8	10	8	43.1	17.5	21.2	18.4	20	14
USD12-10	12	10	47.6	21	23.4	21.2	35	21
USD16-12	16	12	49.5	25	24.1	23.4	88.6	27

CAD QF-USD

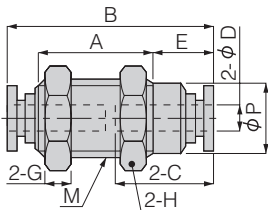
空气调质
小型FR
汇流板R
大型
F.R.L.
主回路
冷却式
分离器
冷凝水F
压力计
膜式
干燥机
在线式F
净化
管路F
小型
精密R
不锈钢R
精密不
锈钢R
电一空R
QJ标准
QJ迷你
TAC接头
QJ旋转
带截止
阀QJ
供气
接头
插头
QJ节流
节流阀
手动阀
单向阀
QJ调压
阀
小型FR
功率
调压阀
气管
压力开
关
阻尼器
C·R
节流
阀
消声器·
排气过
滤器
气源换
排气阀
托架&
柱形管
指示器
缓冲器
导链
网组
发生器
多段式
发生器
真空吸
盘
真空R
非接触
传感
控制器
净化程
序

空气调质
小型FR
汇流板R
大型
F.R.L.
主回路
冷却式
分离器
冷凝水F
压力计
膜式
干燥器
在线F
净化
管路F
小型
精密R
不锈钢R
精密不
锈钢R
电一空R
QJ标准
QJ迷你
TAC接头
QJ旋转
带截止
阀QJ
供气
管接
头
插头
QJ节流
阀
节流
阀
手动
阀
单向
阀
QJ调压
阀
小型FR
功率
调压
阀
气管
压力开
关
阻尼
器
速度
控制
器
节流
阀·
消
声
器
排气
过
滤
器
气源
转
换
·
排
气
阀
托架
&
柱
形
管
空气
指
示
器
缓冲
器
导
链
真
空
阀
组
真
空
发
生
器
多
段
式
真
空
发
生
器
真
空
吸
盘
真
空
调
压
阀
非
接
触
传
感
器
控
制
器
净
化
程
序

尺寸图 (mm)

隔壁直通接管接头

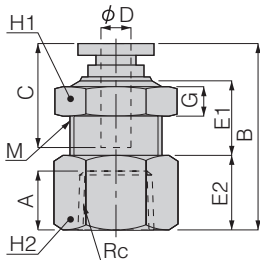
UK



型号	气管外径 φD	M	B	E	A	φP	C	对边 H	G	有效流通面积 (mm ²)	质量 (g)
UK4	4	M12×1	30.8	10.4	15	10.8	14.9	14	4	5.3	11
UK6	6	M14×1	34.9	11	18	12.5	17	17	4	12.5	16
UK8	8	M16×1	37.4	14.3	16.8	14.6	18.2	19	4	20	20
UK10	10	M20×1	42.4	12.7	23	18.5	20.7	24	5	35	39
UK12	12	M22×1	47.6	12.3	29	20.4	23.3	27	6	71	57

内孔隔壁接头

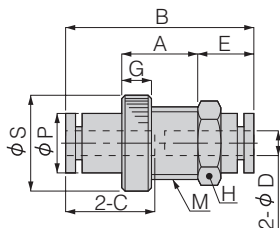
UKM



型号	气管外径 φD	Rc	M	B	E1	E2	A	C	对边 H1	对边 H2	G	有效流通面积 (mm ²)	质量 (g)	
UKM4-01	4	Rc1/8	M12×1	24.5	9.9	10	8	14.9	14	14	4	5.8	19	
UKM6-01	6	Rc1/8	M14×1	27.1	11.9	10	8	17	17	17	4	13.8	29	
UKM6-02		Rc1/4		30.1		13						11		12.7
UKM8-01	8	Rc1/8	M16×1	29	13.5	10	8	18.2	19	19	4	22.5	39	
UKM8-02		Rc1/4		32		13						11		23.4
UKM8-03		Rc3/8		33		14						12		22.3
UKM10-02	10	Rc1/4	M20×1	34.8	14.9	14	11	20.7	24	24	5	41.1	78	
UKM10-03		Rc3/8		35.8		15						12		40
UKM12-03	12	Rc3/8	M22×1	38.9	18.4	15	12	23.3	27	24	6	70.3	86	
UKM12-04		Rc1/2		41.9		18						15		70.1

隔壁直通接管接头B

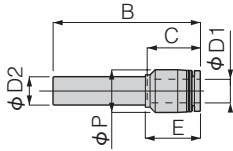
UKB



型号	气管外径 φD	M	B	E	A	φP	φS	C	对边 H	G	有效流通面积 (mm ²)	质量 (g)
UKB4	4	M12×1.5	31.4	9.2	13	10	16	14.9	14	5	4.2	6.8
UKB6	6	M14×1.5	35.5	9.8	16	12.3	19	17	17	5	10.7	9.6
UKB8	8	M16×1.5	38.4	10.7	17	14.2	22	18.4	19	6	19.1	14
UKB10	10	M20×2	43	13	19	17.5	27.5	20.9	24	6	39.6	23
UKB12	12	M24×2	48.4	13.2	22	21	31	23.6	27	6	47.6	32

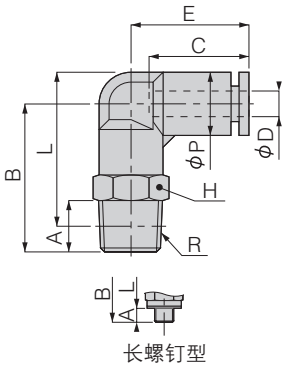
尺寸图 (mm)

过渡接头 UR



型号	气管外径 $\phi D1$	适用接头直径 $\phi D2$	B	E	ϕP	C	有效流通面积 (mm ²)	质量 (g)
UR6-4	4	6	37.7	15.2	10	14.9	5	2.9
UR8-4	4	8	40.2	16.7	12.5	14.9	4.5	3.8
UR8-6	6		40.8	17.3		17	11.5	4
UR10-6	6	10	46.8	21.8	14.5	17	9	6.5
UR10-8	8		46.7	21.7		18.1	20	7
UR12-6	6	12	53.8	25.3	17.5	17	9	9.5
UR12-8	8		53.7	25.2		18.1	20	11
UR12-10	10		54	25.5		20.2	35	12

弯管接头 TL



型号	气管外径 ϕD	R	A	B	L ^注	ϕP	C	E	对边 H	有效流通面积 (mm ²)	质量 (g)		
TL4-M5	4	M5 × 0.8	3	20.3	22.3	10	14.9	18	10	1.5	8		
TL4-M6		M6 × 1	4	21.3							8.3		
TL4-01		R1/8	8	23.3							24.3	4.2	11
TL4-02		R1/4	11	26.3							25.3	14	21
TL6-M5	6	M5 × 0.8	3	22	25.3	12.5	16.8	19.8	12	6.1	13		
TL6-M6		M6 × 1	4	23							14	10	22
TL6-01		R1/8	8	25							27.3	17	35
TL6-02		R1/4	11	28							28.2	14	10
TL6-03	R3/8	12	29.8	29.7	17	35							
TL8-01	8	R1/8	8	28	31.3	14.5	18.2	22.7	14	16.5	19		
TL8-02		R1/4	11	31	32.2						17	37	
TL8-03		R3/8	12	32.8	33.7						17	37	
TL10-01	10	R1/8	8	33	37.8	17.5	20.2	26.2	17	30	31		
TL10-02		R1/4	11	36	38.7						34		
TL10-03		R3/8	12	37	39.4						43		
TL10-04		R1/2	15	40	40.6						21	65	
TL12-02	12	R1/4	11	38	42.5	21	23.4	29.4	21	47	51		
TL12-03		R3/8	12	39	43.2						52		
TL12-04		R1/2	15	42	44.3						67		
TL16-03	16	R3/8	11	47	53.2	25	24.1	33.1	22	80.2	81		
TL16-04		R1/2	15	51	55.3						93.3	86	

注：锥形螺纹L尺寸为拧进后的参考尺寸。

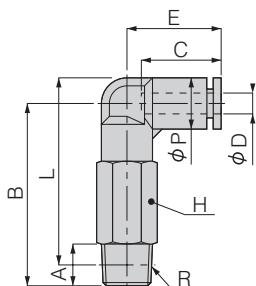
- 空气调质
- 小型FR
- 汇流板R
- 大型 F.R.L.
- 主回路
- 冷却式分离器
- 冷凝水F
- 压力计
- 膜式干燥机
- 在线式F
- 净化管路F
- 小型精密R
- 不锈钢R
- 精密不锈钢R
- 电一空R
- QJ标准
- QJ迷你
- TAC接头
- QJ旋转
- 带截止阀QJ
- 供气管接头
- 插头
- QJ节流阀
- 节流阀
- 手动阀
- 单向阀
- QJ调压阀
- 小型FR
- 功率调压阀
- 气管
- 压力开关
- 阻尼器 C·R
- 节流阀
- 消声器·排气过滤器
- 气溶胶捕集·排气筒
- 托架&柱形管
- 指示器
- 缓冲器
- 导链
- 网组
- 发生器
- 多段式发生器
- 真空吸盘
- 真空R
- 非接触
- 传感控制器
- 净化程序

空气调质
小型FR
汇流板R
大型 F.R.L.
主回路
冷却式分离器
冷凝水F
压力计
膜式干燥器
在线F
净化管路F
小型精密R
不锈钢R
精密不锈钢R
电一空R
QJ标准
QJ迷你
TAC接头
QJ旋转
带截止阀QJ
供气接头
插头
QJ节流阀
节流阀
手动阀
单向阀
QJ调压阀
小型FR
功率调压阀
气管
压力开关
阻尼器 速度控制器
节流阀·消声器
排气过滤器
气源转换器·排气阀
托架&柱形管
空气指示器
缓冲器
导链
真空阀组
真空发生器
多段式真空发生器
真空吸盘
真空调压阀
非接触
传感控制器
净化程序

尺寸图 (mm)

长弯管接头

TLL



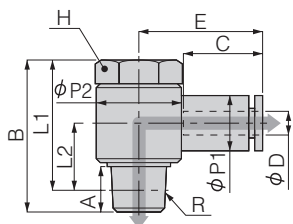
长螺钉型

型号	气管外径 ϕD	R	A	B	L ^注	ϕP	C	E	对边 H	有效流通面积 (mm ²)	质量 (g)
TLL4-M5	4	M5×0.8	3	32.3	34.3	10	14.9	18	10	1.5	8.4
TLL4-01		R1/8	8	35.3	36.3					4.2	17
TLL6-01	6	R1/8	8	38	40.3	12.5	16.8	19.8	12	10	26
TLL6-02		R1/4	11	41	41.2				14		39
TLL6-03		R3/8	12	43.3	43.2				17	9.5	62
TLL8-01	8	R1/8	8	43.5	46.8	14.5	18.2	22.7	14	16.5	37
TLL8-02		R1/4	11	46.5	47.7				17	17.8	66
TLL8-03		R3/8	12	48.3	49.2				17	17.8	66
TLL10-02	10	R1/4	11	54.5	57.2	17.5	20.2	26.2	17	30	65
TLL10-03		R3/8	12	55.5	57.9				21	32.1	121
TLL10-04		R1/2	15	60	60.6				21	32.1	121
TLL12-02	12	R1/4	11	60	64.5	21	23.4	29.4	21	39.1	112
TLL12-03		R3/8	12	61	65.2				21	44	107
TLL12-04		R1/2	15	64	66.3				21	54.2	123

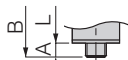
注：锥形螺纹L尺寸为拧进后的参考尺寸。

摇动式弯管接头

SL



← 空气通路



长螺钉型

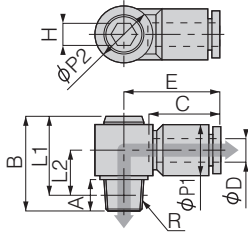
型号	气管外径 ϕD	R	A	B	L1 ^注	L2 ^注	ϕP1	ϕP2	C	E	对边 H	有效流通面积 (mm ²)	质量 (g)				
SL4-M5	4	M5×0.8	3	17.2	14.2	6.2	10	9.8	14.9	21.2	8	2	7.5				
SL4-M6		M6×1	3.9	18.2	14.3	6.3						3.4	7.4				
SL4-01		R1/8	8	27	23	12		15.4		22.2	14	4.6	21				
SL6-M5	6	M5×0.8	3	17.2	14.2	7.4	12.5	9.8	17	23.1	8	1.9	8.3				
SL6-M6		M6×1	3.9	18.2	14.3	7.5						3.3					
SL6-01		R1/8	8	27	23	12		15.4		24.2	14	10.9	22				
SL6-02	R1/4	11	31.5	25.5	13.5	19.6	26.8	17	11.6	36							
SL8-01	8	R1/8	8	27	23	12	15.4	18.1	26.2	14	14.9	23					
SL8-02		R1/4	11	31.5	25.5	13.5	14.5					19.6	18.1	28.2	17	19.7	38
SL8-03		R3/8	12	36	29.7	15.7	24.4					30.2	21	21.4	60		
SL10-02	10	R1/4	11	31.5	25.5	15	18	19.6	20.2	30.5	17	23.1	41				
SL10-03		R3/8	12	36	29.7	15.7		24.4						32.5	21	31.5	63
SL12-03	12	R3/8	12	36	29.7	17.2	21	24.4	23.4	35.2	21	39.7	66				
SL12-04		R1/2	13	40.2	32	16.5		30						38.2	24	49.8	97
SL16-03	16	R3/8	12	46.1	39.8	21.3	25	28	24.1	36.6	24	64.2	92				
SL16-04		R1/2	15	48.3	40.1	21.6						62.1	105				

注：锥形螺纹L1、L2尺寸为拧进后的参考尺寸。

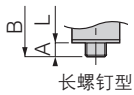
尺寸图 (mm)

内六角旋转弯头 SLH

CAD QF-SLH1
QF-SLH2



空气通路

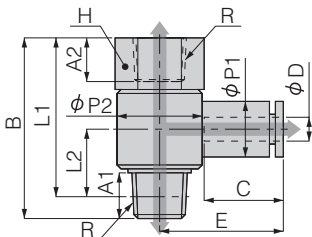


型号	气管外径 φD	R	A	B	L1 ^注	L2 ^注	φP1	φP2	C	E	对边 H	重量 (mm ²)	质量 (g)
SLH4-M5	4	M5×0.8	3	17.5	14.5	7.5	10	10	14.9	19.8	4	2.1	6.3
SLH6-01	6	R1/8	8	24	20	11.5	13	14.3	17	23.7	5	7	15
SLH6-02		R1/4	11	27	21	12.5						7.4	22
SLH8-01	8	R1/8	8	27	23	12	14	17.9	18.1	26.7	8	14	22
SLH8-02		R1/4	11	30	24	13						12.4	28
SLH8-03		R3/8	12	31	24.7	13.7						13.6	37
SLH10-02	10	R1/4	11	34	28	15	18	21.3	20.7	30.7	10	22.9	40
SLH10-03		R3/8	12	35	28.7	15.7						22.6	49
SLH12-03	12	R3/8	12	39	32.7	17.7	21	26.3	23.4	36.4	12	37.3	68
SLH12-04		R1/2	15	42	33.8	18.8						32.4	85

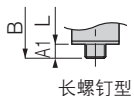
注：锥形螺纹L1、L2尺寸为拧进后的参考尺寸。

内摆动接头 SLM

CAD QF-SLM1
QF-SLM2



空气通路



型号	气管外径 φD	R ^{注1}	A1	A2	B	L1 ^{注2}	L2 ^{注2}	φP1	φP2	C	E	对边 H	重量 (mm ²)	质量 (g)			
SLM4-M5	4	M5×0.8	2.9	5	20.1	17.2	7.2	9.9	9.8	14.9	19.9	8	1.7	7.9			
SLM4-01		※1/8	8	8	32.5	28.5	12	10	15.4				22.2	14	4.8	23	
SLM6-M5	6	M5×0.8	2.9	5	20.1	17.2	8.4	12.4	9.8	17	24	8	1.6	9			
SLM6-01		※1/8	8	8	32.5	28.5	12	12.5	15.4				24.2	14	8.4	24	
SLM6-02	※1/4	11	11	38.5	32.5	13.5		19.6		26.8	17	10.2	38				
SLM8-01	8	※1/8	8	8	32.5	28.5	12	14.5	19.6	18.1	26.2	14	10.3	25			
SLM8-02		※1/4	11	11	38.5	32.5	13.5						24.4	28.2	17	15.5	39
SLM8-03		※3/8	12	12	44.5	38.2	15.7						24.4	30.2	21	18.9	63
SLM10-02	10	※1/4	11	11	38.5	32.5	15	18	19.6	20.2	30.5	17	15.4	42			
SLM10-03		※3/8	12	12	44.5	38.2	15.7						24.4	32.5	21	24.9	66
SLM12-03	12	※3/8	12	12	44.5	38.2	17.2	21	24.4	23.4	35.2	21	28.3	69			
SLM12-04		※1/2	13	15	52.2	44	16.5						30	38.2	24	42.6	102

注1：内螺纹时，※部分中为Rc；外螺纹时，※部分中为R。（长螺钉型除外）

注2：锥形螺纹L1、L2尺寸为拧进后的参考尺寸。

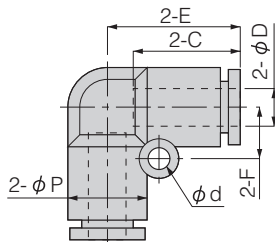
- 空气调质
- 小型FR
- 汇流板R
- 大型F、R、L
- 主回路
- 冷却式分离器
- 冷凝水F
- 压力计
- 膜式干燥器
- 在线式F
- 净化管路F
- 小型精密R
- 不锈钢R
- 精密不锈钢R
- 电一空R
- QJ标准
- QJ迷你
- TAC接头
- QJ旋转
- 带截止阀QJ
- 供气管理接头
- 插头
- QJ节流阀
- 节流阀
- 手动阀
- 单向阀
- QJ调压阀
- 小型FR
- 功率调压阀
- 气管
- 压力开关
- 阻尼器C-R
- 节流阀
- 消声器·排气过滤器
- 气源切换·排气阀
- 托架&柱形管
- 指示器
- 缓冲器
- 导链
- 网组
- 发生器
- 多段式发生器
- 真空吸盘
- 真空R
- 非接触
- 传感控制器
- 净化程序

空气调质
 小型FR
 汇流板R
 大型
 F.R.L.
 主回路
 冷却式
 分离器
 冷凝水F
 压力计
 膜式
 干燥器
 在线F
 净化
 管路F
 小型
 精密R
 不锈钢R
 精密不
 锈钢R
 电一空R
 QJ标准
 QJ迷你
 TAC接头
 QJ旋转
 带截止
 阀QJ
 供气
 管接
 头
 插头
 QJ节流
 阀
 节流
 阀
 手动
 阀
 单向
 阀
 QJ调压
 阀
 小型FR
 功率
 调压
 阀
 气管
 压力开
 关
 阻尼器
 速度控
 制器
 节流
 阀·消
 声器
 排气
 过滤器
 气源
 转换·
 排气
 阀
 托架&
 柱形
 管
 空气
 指示
 器
 缓冲
 器
 导链
 真空
 阀组
 真空
 发生
 器
 多段
 式真
 空发
 生器
 真空
 吸盘
 真空
 调压
 阀
 非接
 触
 传感
 控制
 器
 净化
 程序

尺寸图 (mm)

组合弯管接头

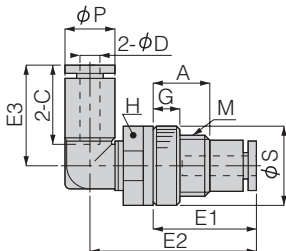
UL



型号	软管外径 φD	φP	C	E	φd	F	有效流通面积 (mm ²)	质量 (g)
UL4	4	10	14.9	16.9	3.2	6.5	4.2	5.1
UL6	6	12.5	16.9	20.1	3.2	8	10	7.3
UL8	8	15	18.4	22.4	4.2	10	16.5	11
UL10	10	17.5	20.7	26.2	4.2	12	30	17
UL12	12	21	23.4	29.4	4.2	14	47	25
UL16	16	25	24.1	33.1	4.2	12	91.6	31

隔壁直角管接头

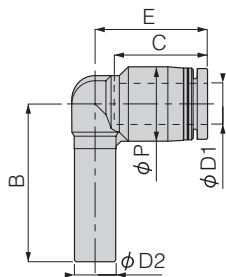
UKBL



型号	气管外径 φD	M	E1	E2	E3	A	φP	φS	C	对边 H	G	有效流通面积 (mm ²)	质量 (g)
UKBL4	4	M12×1.5	20.2	32.8	19.7	11	10	16	14.9	14	5	3.4	11
UKBL6	6	M14×1.5	23.8	37.8	22.8	14	12.5	19	17	17	5	9.4	17
UKBL8	8	M16×1.5	25.7	41.7	25.7	15	14.5	22	18.2	19	6	19.3	25
UKBL10	10	M20×2	28	47.7	29.5	17	17.5	27.5	20.7	24	6	28.1	42
UKBL12	12	M24×2	33.2	54.7	32.7	20	21	31	23.4	27	6	37.2	59

插座弯管接头

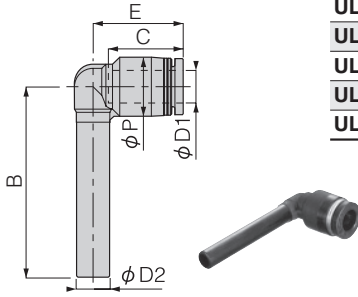
ULA



型号	气管外径 φD1	适用接头直径 φD2	B	φP	C	E	有效流通面积 (mm ²)	质量 (g)
ULA4	4	4	25	10	14.9	16.8	2	3.6
ULA6	6	6	28.6	12.5	17	19.8	7.5	5.3
ULA8	8	8	30.8	14.5	18.2	21.8	16.5	7.5
ULA10	10	10	33.8	17.5	20.2	25	30	13
ULA12	12	12	39	21	23.4	28.9	42.5	18

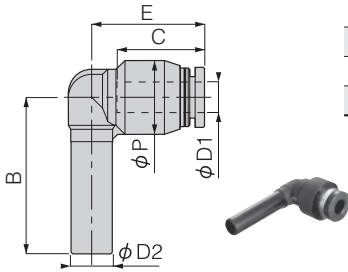
尺寸图 (mm)

长插座弯管接头 ULAL



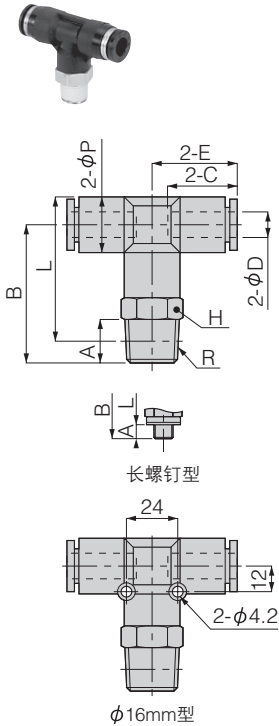
型号	气管外径 φ D1	适用接头直径 φ D2	B	φ P	C	E	有效流通面积 (mm ²)	质量 (g)
ULAL4	4	4	36	10	14.9	16.8	2.5	3.7
ULAL6	6	6	42.1	12.5	17	19.8	4	5.5
ULAL8	8	8	46.8	14.5	18.2	21.8	6	8
ULAL10	10	10	51.8	17.5	20.2	25	7.5	13
ULAL12	12	12	59.5	21	23.4	28.9	9	19

异径套管弯管接头 ULAD



型号	气管外径 φ D1	适用接头直径 φ D2	B	φ P	C	E	有效流通面积 (mm ²)	质量 (g)
ULAD6-4	4	6	28.5	12.5	14.9	17.7	4.6	5.2
ULAD8-6	6	8	30.8	14.5	17	21.9	10.4	7.2
ULAD10-8	8	10	33.8	17.5	18.2	24.7	17.4	11
ULAD12-10	10	12	39	21	20.2	28.7	28	17

T形管接头 TT



型号	气管外径 φ D	R	A	B	L ^注	φ P	C	E	对边 H	有效流通面积 (mm ²)	质量 (g)		
TT4-M5	4	M5×0.8	3	20.3	22.3	10	14.9	16.9	10	1.5	11		
TT4-M6		M6×1	4	21.3									
TT4-01		R1/8	8	23.3						24.3	4.1	14	
TT4-02		R1/4	11	26.3						25.3			
TT6-M5	6	M5×0.8	3	23	26.5	13	17	20.15	12	1.5	16		
TT6-M6		M6×1	4	24									
TT6-01		R1/8	8	26						28.5	10	18	
TT6-02		R1/4	11	29						29.5			
TT6-03		R3/8	12	30.8						31	14	26	
TT8-01		R1/8	8	26.3						29.8	17	39	
TT8-02	R1/4	11	29.3	30.8	14	23							
TT8-03	R3/8	12	31.1	32.3									
TT10-02	10	R1/4	11	36	38.7	17.5	20.2	25.2	17	16.5	29		
TT10-03		R3/8	12	37	39.4							30	50
TT10-04		R1/2	15	40	40.6								
TT12-02	12	R1/4	11	38	42.5	21	22.9	28.4	21	30	61		
TT12-03		R3/8	12	39	43.2							47	78
TT12-04		R1/2	15	42	44.3								
TT16-03	16	R3/8	11	47	53.2	25	24.1	33.1	22	80.1	93		
TT16-04		R1/2	15	51	55.3							90.8	99

注：锥形螺纹L尺寸为拧进后的参考尺寸。

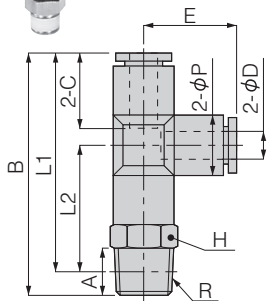
空气调质
小型FR
汇流板R
大型
F.R.L.
主回路
冷却式
分离器
冷凝水F
压力计
膜式
干燥机
在线式F
净化
管路F
小型
精密R
不锈钢R
精密不
锈钢R
电-空R
QJ标准
QJ迷你
TAC接头
QJ旋转
带截止
阀QJ
供气管
接头
插头
QJ节流
节流阀
手动阀
单向阀
QJ调压
阀
小型FR
功率
调压阀
气管
压力开
关
阻尼器
C-R
节流阀
消声器-
排气过
滤器
气源换
排气阀
托架&
柱形管
指示器
缓冲器
导链
网组
发生器
多段式
发生器
真空吸
盘
真空R
非接触
传感
控制器
净化程序

空气调质
小型FR
汇流板R
大型F.R.L.
主回路
冷却式分离器
冷凝水F
压力计
膜式干燥器
在线F
净化管路F
小型精密R
不锈钢R
精密不锈钢R
电一空R
QJ标准
QJ迷你
TAC接头
QJ旋转
带截止阀QJ
供气管接头
插头
QJ节流阀
节流阀
手动阀
单向阀
QJ调压阀
小型FR
功率调压阀
气管
压力开关
阻尼器
速度控制器
节流阀·消声器
排气过滤器
气路转换·排气阀
托架&柱形管
空气指示器
缓冲器
导链
真空阀组
真空发生器
多段式真空发生器
真空吸盘
真空调压阀
非接触
传感控制器
净化程序

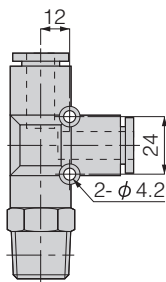
尺寸图 (mm)

分支T形

TB



长螺钉型



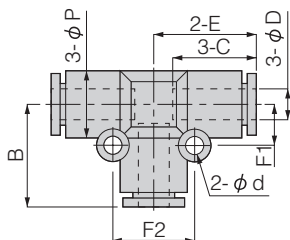
φ16mm型

型号	气管外径 φD	R	A	B	L1 ^注	φP	C	L2 ^注	E	对边 H	有效流通面积 (mm ²)	质量 (g)	
TB4-M5	4	M5×0.8	3	37.2	34.2	10	14.9	17.3	16.9	10	1.9	11	
TB4-M6		M6×1	4	38.2									
TB4-01		R1/8	8	40.2									19.3
TB4-02		R1/4	11	43.2									20.3
TB6-M5	6	M5×0.8	3	43.2	40.2	13	17	20	20.2	12	1.9	16	
TB6-M6		M6×1	4	44.2									
TB6-01		R1/8	8	46.2									22
TB6-02		R1/4	11	49.2									23
TB6-03		R3/8	12	51									24.5
TB8-01		R1/8	8	50.4									24.2
TB8-02	R1/4	11	53.4	25.2	15	18.1	25.2	22.2	14	20	23		
TB8-03	R3/8	12	55.2	26.7									
TB10-02	R1/4	11	61.2	30									
TB10-03	R3/8	12	62.2	31.8	17.5	20.2	30.7	31.8	25.2	17	35	50	
TB10-04	R1/2	15	65.2	31.8									
TB12-02	R1/4	11	66.6	32.2									
TB12-03	R3/8	12	67.6	32.9	21	22.9	32.9	34	28.2	21	35	78	
TB12-04	R1/2	15	70.6	34									
TB16-03	R3/8	11	80.1	40.7									
TB16-04	R1/2	15	84.1	42.8	25	24.1	40.7	42.8	33.1	22	79.5	95	

注：锥形螺纹L1、L2尺寸为拧进后的参考尺寸。

T形管接头

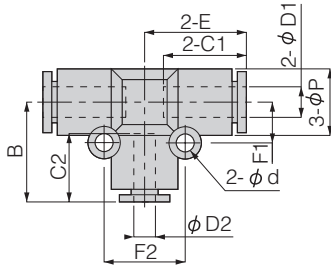
UT



型号	软管外径 φD	φP	C	E	φd	F1	F2	B	有效流通面积 (mm ²)	质量 (g)
UT4	4	10	14.9	16.9	3.2	6.5	13	16.9	5.3	7.5
UT6	6	13	17	20.05	3.5	8	16	20.1	12.5	11
UT8	8	15	18.2	22.2	3.5	9	18	22.2	20	16
UT10	10	17.5	20.2	25.2	4.2	12	24	25.2	35	25
UT12	12	21	22.9	28.4	4.2	14	28	28.2	59	36
UT16	16	25	24.1	33.1	4.2	12	24	33.1	89.8	44

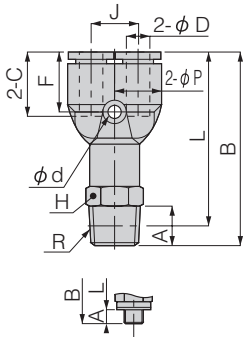
尺寸图 (mm)

异径T形管接头 UTD



型号	气管外径 φD1	气管外径 φD2	φP	C1	C2	E	φd	F1	F2	B	截面积 (mm ²)	质量 (g)
UTD6-4	6	4	13	17	14.9	20.05	3.5	8	16	19.5	4.1	11
UTD8-6	8	6	15	18.2	16.9	22.2	3.5	9	18	22.3	10.3	15
UTD10-8	10	8	17.5	20.2	18.1	25.2	4.2	12	24	24.9	19.6	24
UTD12-10	12	10	21	22.9	20.7	28.4	4.2	14	28	28	32.5	35

Y支路 TBY



长螺钉型

型号	气管外径 φD	R	A	B	L ^注	φP	C	J	φd	F	对边 H	截面积 (mm ²)	质量 (g)
TBY4-M5	4	M5×0.8	3	37.6	34.6	10	14.9	11	3.4	14.1	10	1.5	11
TBY4-01		R1/8	8	40.6	36.6						14	4.2	14
TBY4-02		R1/4	11	43.6	37.6								
TBY6-M5	6	M5×0.8	3	41.4	38.4	12.5	17	12	3.2	15.8	12	1.5	16
TBY6-M6		M6×1	4	42.4								6.5	17
TBY6-01		R1/8	8	44.4	40.4						10	18	
TBY6-02		R1/4	11	47.4	41.3								
TBY6-03	R3/8	12	49.2	42.8	17	40							
TBY8-01	8	R1/8	8	48.7	44.7	14.5	18.1	14	3.2	17.2	14	16.5	24
TBY8-02		R1/4	11	51.7	45.7						29		
TBY8-03		R3/8	12	53.5	47.2						17	43	
TBY10-02	10	R1/4	11	58.3	52.3	18	20.7	18	4.5	19.5	17	30	44
TBY10-03		R3/8	12	59.3	53						52		
TBY10-04		R1/2	15	62.3	54.1						21	74	
TBY12-02	12	R1/4	11	63.5	57.5	21	23.4	20	4.2	22.2	21	37	64
TBY12-03		R3/8	12	64.5	58.2						65		
TBY12-04		R1/2	15	67.5	59.3						81		

注：锥形螺纹L尺寸为拧进后的参考尺寸。

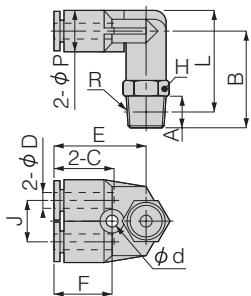
空气调质
小型FR
汇流板R
大型
F、R、L
主回路
冷却式
分离器
冷凝水F
压力计
膜式
干燥机
在线式F
净化
管路F
小型
精密R
不锈钢R
精密不
锈钢R
电—空R
QJ标准
QJ迷你
TAC接头
QJ旋转
带截止
阀QJ
供气
管接
头
插头
QJ节流
阀
节流
阀
手动
阀
单向
阀
QJ调
压
阀
小型
FR
功率
调
压
阀
气
管
压
力
开
关
阻
尼
器
C·R
节
流
阀
消
声
器·
排
气
过
滤
器
气
源
换
气
·
排
气
阀
托
架
&
柱
形
管
指
示
器
缓
冲
器
导
链
网
组
发
生
器
多
段
式
发
生
器
真
空
吸
盘
真
空
R
非
接
触
传
感
器
控
制
程
序
净
化
程
序

空气调质
小型FR
汇流板R
大型F、R、L
主回路
冷却式分离器
冷凝水F
压力计
膜式干燥器
在线F
净化管路F
小型精密R
不锈钢R
精密不锈钢R
电一空R
QJ标准
QJ迷你
TAC接头
QJ旋转
带截止阀QJ
供气管接头
插头
QJ节流
节流阀
手动阀
单向阀
QJ调压阀
小型FR
功率调压阀
气管
压力开关
阻尼器
速度控制器
节流阀·消声器
排气过滤器
气源转换器
排气阀
托架&柱形管
空气指示器
缓冲器
导链
真空组
真空发生器
多段式真空发生器
真空吸盘
真空调压阀
非接触
传感器
净化程序

尺寸图 (mm)

Y弯管接头支路

TBLY



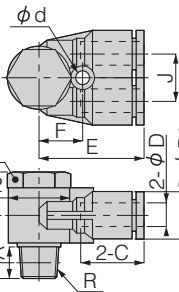
长螺钉型

型号	气管外径 φD	R	A	B	L ^注	φP	C	J	E	对边 H	φd	F	截面积 (mm ²)	质量 (g)	
TBLY4-M5	4	M5×0.8	3	21.7	23.7	10	14.9	11	22.7	10	3.2	14.2	2.2	12	
TBLY4-M6		M6×1	4	22.7									2.5		
TBLY4-01		R1/8	8	24.7									2.7		
TBLY4-02		R1/4	11	27.7									2.5		
TBLY6-M5	6	M5×0.8	3	25	28.3	12.5	17	12	26.2	12	4.2	15.5	2.2	17	
TBLY6-M6		M6×1	4	26									6.4		
TBLY6-01		R1/8	8	28									30.3		6.9
TBLY6-02		R1/4	11	31									31.2		6.6
TBLY6-03		R3/8	12	32.8									32.7		6.8
TBLY8-01		R1/8	8	31									34.3		14.6
TBLY8-02	R1/4	11	34	35.2	14.5										
TBLY8-03	R3/8	12	35.8	36.7	15										
TBLY10-02	10	R1/4	11	37	39.7	17.5	20.2	18	33.5	17	4.2	18.5	26.1	54	
TBLY10-03		R3/8	12	38									40.4		27.2
TBLY10-04		R1/2	15	41									41.6		29.9
TBLY12-02		R1/4	11	41.2									45.7		38.2
TBLY12-03	12	R3/8	12	42.2	46.4	21	23.4	20	35.2	21	4.2	20.7	43.1	68	
TBLY12-04		R1/2	15	45.2									47.5		42.1

注：锥形螺纹L尺寸为拧进后的参考尺寸。

摇动式弯管接头

SLY



长螺钉型

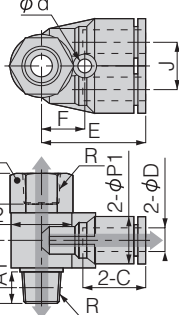
型号	气管外径 φD	R	A	B	L1 ^注	L2 ^注	φP1	φP2	C	J	E	φd	F	对边 H	截面积 (mm ²)	质量 (g)
SLY4-M5	4	M5×0.8	3	17.2	14.2	6.2	10	9.8	14.9	10	20.2	-	-	8	1.9	9.6
SLY6-01	6	R1/8	8	27	23	12	12.4	15.4	17	12	26.2	3.5	10.7	14	8.3	25
SLY8-02	8	R1/4	11	31.5	25.5	13.5	14.4	19	18.2	14	29.1	3.2	12.5	17	15.5	42
SLY10-03	10	R3/8	12	36	29.7	15.7	17.6	23	20.7	17	33.5	4.2	15	21	25.2	70
SLY12-04	12	R1/2	13	40.2	32	16.5	21	27	23.4	20	37.4	4.2	17	24	39.7	106

注：锥形螺纹L1、L2尺寸为拧进后的参考尺寸。



内摆动接头Y

SLYM



空气通路

长螺钉型

型号	气管外径 φD	R ^{注1}	A1	A2	B	L1 ^{注2}	L2 ^{注2}	φP1	φP2	C	J	E	φd	F	对边 H	截面积 (mm ²)	质量 (g)
SLYM4-M5	4	M5×0.8	3	5	20.2	17.2	6.2	10	9.8	14.9	10	20.2	-	-	8	1.7	11
SLYM6-01	6	※1/8	8	8	32.5	28.5	12	12.4	15.4	17	12	26.2	3.5	10.7	14	7	27
SLYM8-02	8	※1/4	11	11	38.5	32.5	13.5	14.4	19	18.2	14	29.1	3.2	12.5	17	13.8	44
SLYM10-03	10	※3/8	12	12	44.5	38.2	15.7	17.6	23	20.7	17	33.5	4.2	15	21	21.9	73
SLYM12-04	12	※1/2	13	15	52.2	44	16.5	21	27	23.4	20	37.4	4.2	17	24	39.2	111

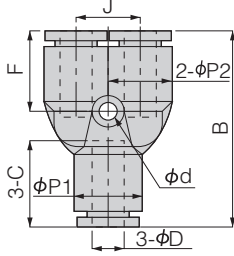
注1：内螺纹时，※部分中为Rc；外螺纹时，※部分中为R。（长螺钉型除外）

注2：锥形螺纹L1、L2尺寸为拧进后的参考尺寸。



尺寸图 (mm)

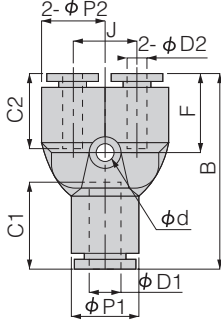
组合Y UY



型号	气管外径 φD	B	φP1	φP2	C	J	φd	F	有效流通面积 (mm ²)	质量 (g)
UY4	4	32.8	10	10	14.9	11	3.4	14.1	4.2	7.6
UY6	6	37.7	13	12.5	17	12	3.4	15.8	10	11
UY8	8	42.4	15	14.5	18.1	14	3.2	17.2	16.5	16
UY10	10	48.4	18	18	20.7	18	4.5	19.5	27	26
UY12	12	54.8	21.5	21	23.4	20	4.2	22.2	38	37



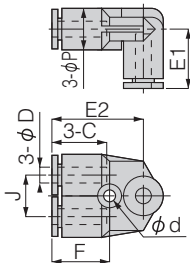
异径组合Y UYD



型号	气管外径 φD1	气管外径 φD2	B	φP1	φP2	C1	C2	J	φd	F	有效流通面积 (mm ²)	质量 (g)
UYD6-4	6	4	37.2	13	12.5	17	14.9	12	3.2	15.2	4.2	11
UYD8-6	8	6	42.5	15	14.5	18.1	17	14	3.2	17.3	10	15
UYD10-8	10	8	48.1	18	18	20.7	18.2	18	4.5	19.2	17	23
UYD12-10	12	10	54.6	21.5	21	23.4	20.2	20	4.2	22	27	36



组合弯管接头Y ULY



型号	气管外径 φD	E1	φP	C	J	E2	φd	F	有效流通面积 (mm ²)	质量 (g)
ULY4	4	16.9	10	14.9	11	22.7	3.2	14.2	2.5	8.2
ULY6	6	19.8	12.5	17	12	26.2	4.2	15.5	7.2	12
ULY8	8	22.7	14.5	18.1	14	29.4	4.2	16.9	16.3	17
ULY10	10	25	17.5	20.2	18	33.5	4.2	18.5	27.9	28
ULY12	12	29.4	21	23.4	20	35.2	4.2	20.7	40	39

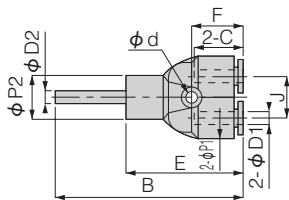
空气调质
小型FR
汇流板R
大型
F.R.L.
主回路
冷却式
分离器
冷凝水F
压力计
膜式
干燥机
在线式F
净化
管路F
小型
精密R
不锈钢R
精密不
锈钢R
电一空R
QJ标准
QJ迷你
TAC接头
QJ旋转
带截止
阀QJ
供气管
接头
插头
QJ节流
节流阀
手动阀
单向阀
QJ调压
阀
小型FR
功率
调压阀
气管
压力开
关
阻尼器
C·R
节流
阀
消声器·
排气过
滤器
气源换
排气管
托架&
柱形管
指示器
缓冲器
导链
网组
发生器
多段式
发生器
真空吸
盘
真空R
非接触
传感
控制
器
净化
程序

空气调质
小型FR
汇流板R
大型F.R.L.
主回路
冷却式分离器
冷凝水F
压力计
膜式干燥器
在线F
净化管路F
小型精密R
不锈钢R
精密不锈钢R
电一空R
QJ标准
QJ迷你
TAC接头
QJ旋转
带截止阀QJ
供气接头
插头
QJ节流阀
节流阀
手动阀
单向阀
QJ调压阀
小型FR
功率调压阀
气管
压力开关
阻尼器
速度控制器
节流阀·消声器
排气过滤器
气路·排气阀
托架·柱形管
空气指示器
缓冲器
导链
真空阀组
真空发生器
多段式真空发生器
真空吸盘
真空调压阀
非接触
传感控制器
净化程序

尺寸图 (mm)

Y联合支路

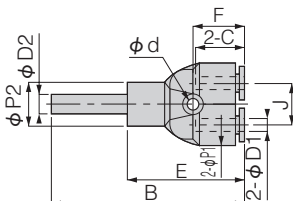
UB



型号	气管外径 φ D1	适用接头直径 φ D2	B	φ P1	φ P2	C	E	J	φ d	F	有效流通面积 (mm ²)	质量 (g)
UB4	4	4	48.7	10	10	14.9	28.6	11	3.4	14.1	2	6.5
UB6	6	6	55.6	12.5	12.5	17	33	12	3.2	15.8	7.5	9.4
UB8	8	8	59.2	14.5	13	18.1	35.7	14	3.2	17.2	16.5	13
UB10	10	10	68.5	18	18	20.7	43.5	18	4.5	19.5	27	23
UB12	12	12	78.3	21	21.5	23.4	49.8	20	4.5	22.2	42	34

异径支路组合Y

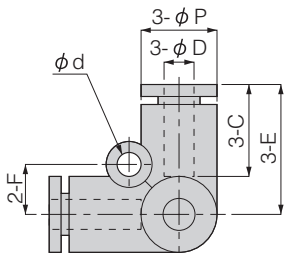
UBD



型号	气管外径 φ D1	适用接头直径 φ D2	B	φ P1	φ P2	C	E	J	φ d	F	有效流通面积 (mm ²)	质量 (g)
UBD6-4	4	6	50.9	10	10	14.9	28.6	11	3.4	14.1	4.2	6.8
UBD8-6	6	8	56.5	12.5	12.8	17	33	12	3.2	15.8	10	9.5
UBD10-8	8	10	62.7	14.5	15	18.1	37.7	14	3.2	17.2	16.5	15
UBD12-10	10	12	69.8	18	18	20.7	41.3	18	4.5	19.5	27	23

联管节

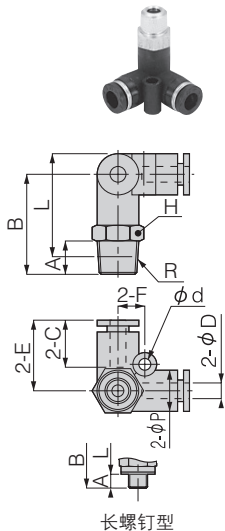
UZ



型号	软管外径 φ D	φ P	C	E	φ d	F	有效流通面积 (mm ²)	质量 (g)
UZ4	4	10	14.9	16.9	3.2	6.5	3.7	7.4
UZ6	6	12.5	17	20.1	4.2	8	8.3	11
UZ8	8	14.5	18.1	22.1	4.2	10	16	16
UZ10	10	17.5	20.2	26.2	4.2	12	30.2	25
UZ12	12	21	23.4	29.4	4.2	14	40.2	36

尺寸图 (mm)

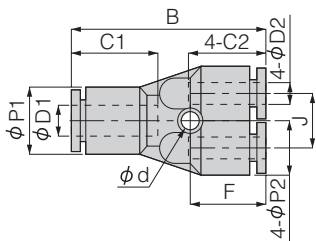
联管节支路
TBZ



型号	气管外径 ϕD	R	A	B	L ^注	ϕP	C	E	对边 H	ϕd	F	有效流通面积 (mm ²)	质量 (g)
TBZ4-M5	4	M5×0.8	3	21.7	23.7	10	14.9	16.9	10	3.2	6.5	2.3	11
TBZ4-M6		M6×1	4	22.7									
TBZ4-01		R1/8	8	24.7					25.7				
TBZ4-02		R1/4	11	27.7					26.7				
TBZ6-M5	6	M5×0.8	3	25.3	28.6	12.5	17	20.1	12	4.2	8	2.3	17
TBZ6-M6		M6×1	4	26.3									
TBZ6-01		R1/8	8	28.3	30.6								
TBZ6-02		R1/4	11	31.3	31.5								
TBZ6-03		R3/8	12	33.1	33								
TBZ8-01		R1/8	8	30.4	33.7				14.5				
TBZ8-02	R1/4	11	33.4	34.6									
TBZ8-03	R3/8	12	35.2	36.1	17								
TBZ10-02	10	R1/4	11	38.2	40.9	17.5	20.2	26.2	17	4.2	12	31.5	44
TBZ10-03		R3/8	12	39.2	41.6								
TBZ10-04		R1/2	15	42.2	42.8				21				
TBZ12-02	12	R1/4	11	41.2	45.7	21	23.4	29.4	21	4.2	14	40.9	64
TBZ12-03		R3/8	12	42.2	46.4								
TBZ12-04		R1/2	15	45.2	47.5				21				

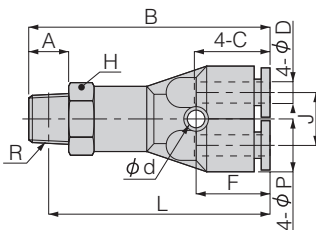
注：锥形螺纹L尺寸为拧进后的参考尺寸。

异径2重Y
UWD



型号	气管外径 ϕD1	气管外径 ϕD2	B	ϕP1	ϕP2	C1	C2	J	ϕd	F	有效流通面积 (mm ²)	质量 (g)
UWD6-4	6	4	37.5	13	10.5	17	14.9	10	3.2	14.2	1.5	14
UWD8-6	8	6	42	14	13	18.2	17	13	3.5	15.8	8.2	21

双Y支路
TBW



型号	气管外径 ϕD	R	A	B	L ^注	ϕP	C	J	对边 H	ϕd	F	有效流通面积 (mm ²)	质量 (g)
TBW4-01	4	R1/8	8	45.7	41.7	10.5	14.9	10	12	3.2	14.2	1.5	22
TBW4-02		R1/4	11	48.7	42.7								
TBW6-01	6	R1/8	8	50.3	46.3	13	17	13	14	3.5	15.8	9	29

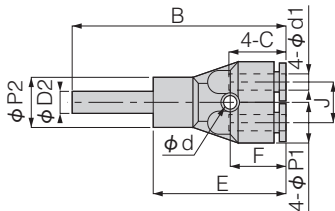
注：L尺寸为拧进后的参考尺寸。

- 空气调质
- 小型FR
- 汇流板R
- 大型F、R、L
- 主回路
- 冷却式分离器
- 冷凝水F
- 压力计
- 膜式干燥机
- 在线式F
- 净化管路F
- 小型精密R
- 不锈钢R
- 精密不锈钢R
- 电一空R
- QJ标准
- QJ迷你
- TAC接头
- QJ旋转
- 带截止阀QJ
- 供气管理接头
- 插头
- QJ节流阀
- 节流阀
- 手动阀
- 单向阀
- QJ调压阀
- 小型FR
- 功率调压阀
- 气管
- 压力开关
- 阻尼器C·R
- 节流阀
- 消声器·排气过滤器
- 气源转换器·排气阀
- 托架&柱形管
- 指示器
- 缓冲器
- 导链
- 网组
- 发生器
- 多段式发生器
- 真空吸盘
- 真空R
- 非接触
- 传感控制器
- 净化程序

空气调质
小型FR
汇流板R
大型F.R.L.
主回路
冷却式分离器
冷凝水F
压力计
膜式干燥器
在线F
净化管路F
小型精密R
不锈钢R
精密不锈钢R
电一空R
QJ标准
QJ迷你
TAC接头
QJ旋转
带截止阀QJ
供气管接头
插头
QJ节流阀
节流阀
手动阀
单向阀
QJ调压阀
小型FR
功率调压阀
气管
压力开关
阻尼器
速度控制器
节流阀·消声器
排气过滤器
气液分离器·排气阀
托架&柱形管
空气指示器
缓冲器
导链
真空阀组
真空发生器
多段式真空发生器
真空吸盘
真空调压阀
非接触
传感器
控制器
净化程序

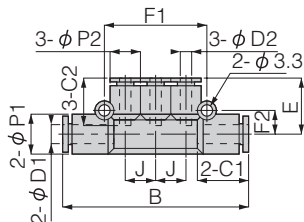
尺寸图 (mm)

双Y联合支路 UBW



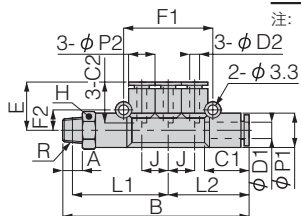
型号	气管外径 φ D1	适用接头直径 φ D2	B	E	J	φ P1	φ P2	C1	φ d	F	有效流通面积 (mm ²)	质量 (g)
UBW6-4	4	6	55	32.7	10	13	10.5	14.9	3.2	14.2	1.5	13
UBW8-6	6	8	60.8	37.3	13	14	13	17	3.5	15.8	7.1	19

异径三重 UED



型号	气管外径 φ D1	气管外径 φ D2	B	E	J	φ P1	φ P2	C1	C2	F1	F2	有效流通面积 (mm ²)	质量 (g)
UED6-4	6	4	60.1	18.4	10	13	10	17	14.9	34	8	5	16
UED8-4	8	4	62.4	19.2	10	15	10	18.1	14.9	34	9.2	6	20
UED8-6		6	69.4	21.3	12				13	17	40.2	9	10.1
UED10-6	10	6	80	23.8	14	17.5	15	20.7	17	46.2	10.5	11.2	31
UED10-8		8		23.7					18.1			19.1	33

三重支路 TBE



型号	气管外径 φ D1	气管外径 φ D2	R	A	B	E	L1 ^注	L2	J	φ P1	φ P2	C1	C2
TBE6-4-01	6	4	R1/8	8	68.4	18.4	34.3	30.1	10	13	10	17	14.9
TBE8-4-02	8	4	R1/4	11	73.7	19.2	36.5	31.2	10	15	10	18.1	14.9
TBE8-6-02		6			80.7	21.3	40	34.7	12		13		17
TBE10-8-03	10	8	R3/8	12	93	23.7	46.7	40	14	17.5	15	20.7	18.1

型号	F1	F2	对边 H	有效流通面积 (mm ²)	质量 (g)
TBE6-4-01	34	8	12	5	24
TBE8-4-02	34	9.2	14	5.2	34
TBE8-6-02	40.2	9		9.6	37
TBE10-8-03	46.2	10.5	17	19.1	60

注: L1尺寸为拧进后的参考尺寸。

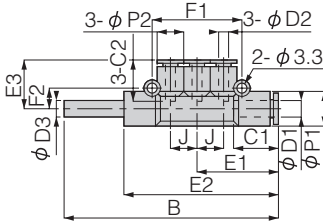
尺寸图 (mm)

三重联合支路 UBE



型号	气管外径 $\phi D1$	气管外径 $\phi D2$	适用接头直径 $\phi D3$	B	2-J	E1	E2	E3	$\phi P1$	$\phi P2$	C1	C2
UBE6-4	6	4	6	77.7	10	25.3	55.4	18.4	13	10	17	14.9
UBE8-4	8	4	8	81.2	10	26.5	57.7	19.2	15	10	18.1	14.9
UBE8-6		6		88.2	12	30	64.7	21.3				
UBE10-8	10	8	10	75	14	35	75	23.7	17.5	13	20.7	18.1

型号	F1	F2	有效流通面积 (mm^2)	质量 (g)
UBE6-4	34	8	4	15
UBE8-4	34	9.2	4.4	18
UBE8-6	40.2	9	10	21
UBE10-8	46.2	10.5	20.3	31



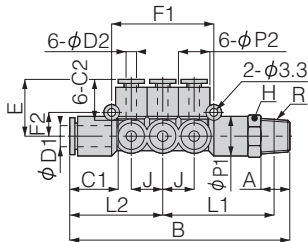
双三重支路 TBEW



型号	气管外径 $\phi D1$	气管外径 $\phi D2$	R	A	B	E	L1 ^注	L2	J	$\phi P1$	$\phi P2$	C1	C2
TBEW8-4-02	8	4	R1/4	11	80.7	20.7	40	34.7	12	15	13	18.1	14.9
TBEW8-4-03			R3/8	12	82.5		41.5						
TBEW8-6-02		6	R1/4	11	80.7	21.3	40						
TBEW8-6-03			R3/8	12	82.5		41.5						
TBEW10-6-03	10	6	R3/8	12	93	23.8	46.7	40	14	17.5	15	20.2	17
TBEW10-6-04			R1/2	15	96		47.8						
TBEW10-8-03		8	R3/8	12	93	23.7	46.7						
TBEW10-8-04			R1/2	15	96		47.8						

型号	F1	F2	对边 H	有效流通面积 (mm^2)	质量 (g)
TBEW8-4-02	40.2	9	14	4.5	45
TBEW8-4-03			17	4.6	58
TBEW8-6-02			14	10.2	47
TBEW8-6-03			17	10.3	60
TBEW10-6-03	46.2	10.5	17	10.6	70
TBEW10-6-04			21	11.1	93
TBEW10-8-03			17	20.6	74
TBEW10-8-04			21	19.4	96

注: L1尺寸为拧进后的参考尺寸。



空气调质
小型FR
汇流板R
大型 F、R、L
主回路
冷却式 分离器
冷凝水F
压力计
膜式 干燥机
在线式F
净化 管路F
小型 精密R
不锈钢R
精密不 锈钢R
电一空R
QJ标准
QJ迷你
TAC接头
QJ旋转
带截止 阀QJ
供气 管接头
插头
QJ节流 阀
节流阀
手动阀
单向阀
QJ调压 阀
小型FR
功率 调压阀
气管
压力开 关
阻尼器 C·R
节流阀
消声器· 排气过滤器
气源换 排气阀
托架& 柱形管
指示器
缓冲器
导链
网组
发生器
多段式 发生器
真空吸 盘
真空R
非接触
传感 控制器
净化程 序

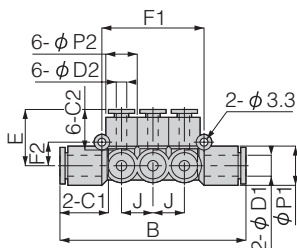
空气调质
小型FR
汇流板R
大型F.R.L.
主回路
冷却式分离器
冷凝水F
压力计
膜式干燥器
在线F
净化管路F
小型精密R
不锈钢R
精密不锈钢R
电一空R
QJ标准
QJ迷你
TAC接头
QJ旋转
带截止阀QJ
供气管接头
插头
QJ节流阀
节流阀
手动阀
单向阀
QJ调压阀
小型FR
功率调压阀
气管
压力开关
阻尼器
速度控制器
节流阀·消声器
排气过滤器
气源处理·排气阀
托架&柱形管
空气指示器
缓冲器
导链
真空阀组
真空发生器
多段式真空发生器
真空吸盘
真空调压阀
非接触
传感器
控制器
净化程序

尺寸图 (mm)

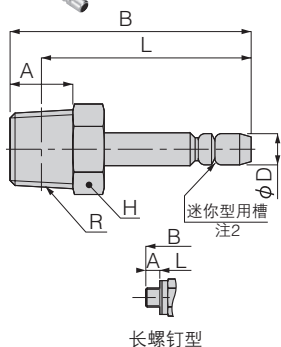
异径三重 UEDW



型号	气管外径 φ D1	气管外径 φ D2	B	E	J	φ P1	φ P2	C1	C2	F1	F2	有效通流面积 (mm ²)	质量 (g)
UEDW8-4	8	4	69.4	20.7	12	15	13	18.1	14.9	40.2	9	4.5	31
UEDW8-6		6		21.3					17			10.3	32
UEDW10-6	10	6	80	23.8	14	17.5	15	20.1	17	46.2	10.5	10.7	44
UEDW10-8		8		23.7				18.1	19.6			48	



千斤顶 TJ

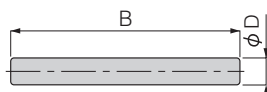


型号	气管外径 φ D	R	A	B	L ^{注1}	对边 H	有效通流面积 (mm ²)	质量 (g)
TJ4-M5	4	M5 × 0.8	3	27.5	24.5	8	2.2	4.1
TJ4-01		R1/8	8	30.5	26.5	10	3.8	8.4
TJ6-M5	6	M5 × 0.8	3	30.5	27.5	8	11.1	5.5
TJ6-01		R1/8	8	32.5	28.5	10		8.7
TJ6-02		R1/4	11	36.5	30.5	14	19	
TJ8-01 ^{注2}	8	R1/8	8	34	30	10	17.8	8.6
TJ8-02 ^{注2}		R1/4	11	37	31	14	23.1	18
TJ8-03 ^{注2}		R3/8	12	38.8	32.5	17	24.2	31
TJ10-03 ^{注2}	10	R3/8	12	41.5	35.2	17	43.1	30

注1: 锥形螺纹L尺寸为拧进后的参考尺寸。

注2: 气管外径8mm、10mm型号的产品没有尺寸图中的迷你型用槽。

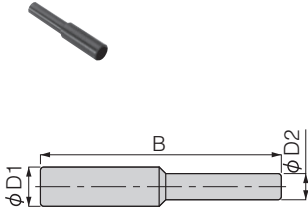
插座螺纹接管 AN



型号	适用接头直径 φ D	B	有效通流面积 (mm ²)	质量 (g)
AN4	4	34.8	4.2	0.3
AN6	6	38.2	11.2	0.6
AN8	8	41.4	24.2	1
AN10	10	46.2	37.1	1.7
AN12	12	52.8	56	2.8
AN16	16	55.6	113.7	3.8

尺寸图 (mm)

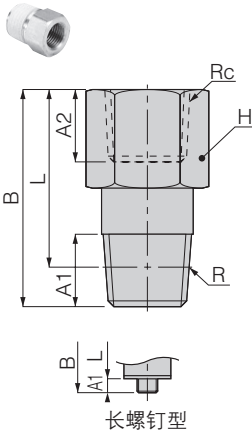
异径套管竹节式接头 AND



型号	φD1	φD2	B	有效通流面积 (mm ²)	质量 (g)
AND6-4	6	4	36.7	4.2	0.5
AND8-6	8	6	40.5	11.2	0.9
AND10-8	10	8	44	19	1.3
AND12-10	12	10	49.6	39.7	2.2
AND16-12	16	12	54.4	47.5	4.2

加长滑动轴套 BB

BB

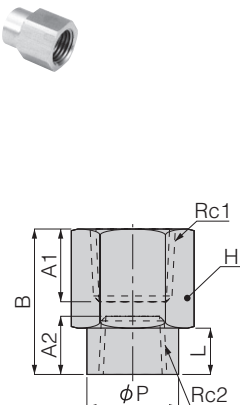


型号	R	Rc	A1	A2	B	L ^注	对边 H	有效通流面积 (mm ²)	质量 (g)
BBM5-M5	M5 × 0.8	M5 × 0.8	3	5	19.5	16.5	8	2.2	5.3
BBM5-M5L				23	20	6.2			
BBM5-01		Rc1/8		8	14.5	11.5	14	2.4	11
BB01-M5	R1/8	M5 × 0.8	8	6	12	8	10	12	5.7
BB01-01		Rc1/8		8	28.5	24.5	14	22	18
BB01-02		Rc1/4		11	21	17	17	24.1	19
BB01-03		Rc3/8		12	22	18	21	23.9	28
BB02-M5	R1/4	M5 × 0.8	11	6	16	10	14	11.9	16
BB02-01		Rc1/8		8	19	13		24.1	17
BB02-02		Rc1/4		11	33	27	17	44.7	32
BB02-03		Rc3/8		12	25	19	21	46.7	
BB02-04	Rc1/2	15	30	24	24	46.5	44		
BB03-01	R3/8	Rc1/8	12	8	17.5	11.2	17	25.3	25
BB03-02		Rc1/4		11	22.5	16.2		43	27
BB03-03		Rc3/8		12	37	30.7	21	68.1	53
BB03-04		Rc1/2		15	31	24.7	24	67.5	47
BB04-04	R1/2	Rc1/2	15	15	43	34.8	24	80.9	86

注：锥形螺纹L尺寸为拧进后的参考尺寸。

异径延长套管 BBD

BBD



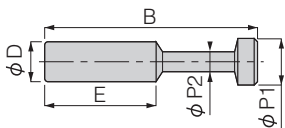
型号	Rc1	Rc2	A1	A2	B	L	φP	对边 H	有效通流面积 (mm ²)	质量 (g)
BBD01-M5	Rc1/8	M5 × 0.8	8	5	17	7	8	14	5.3	12
BBD02-01	Rc1/4	Rc1/8	11	8	21	8	14	17	22.1	23
BBD03-01	Rc3/8	Rc1/8	12	8	22	8	14	21	28.8	32
BBD03-02		Rc1/4		11	25	11	17		37.7	36
BBD04-02	Rc1/2	Rc1/4	15	11	30	11	17	24	50.8	51
BBD04-03		Rc3/8		12	33	14	21		89.8	58

空气调质
小型FR
汇流板R
大型 F.R.L.
主回路
冷却式分离器
冷凝水F
压力计
膜式干燥机
在线式F
净化管路F
小型精密R
不锈钢R
精密不锈钢R
电一空R
QJ标准
QJ迷你
TAC接头
QJ旋转
带截止阀QJ
供气管接头
插头
QJ节流阀
节流阀
手动阀
单向阀
QJ调压阀
小型FR
功率调压阀
气管
压力开关
阻尼器 C·R
节流阀
消声器·排气过滤器
气源换向·排气阀
托架&柱形管
指示器
缓冲器
导链
阀组
发生器
多段式发生器
真空吸盘
真空R
非接触
传感控制器
净化程序

空气调质
小型FR
汇流板R
大型 F.R.L.
主回路
冷却式分离器
冷凝水F
压力计
膜式干燥器
在线F
净化管路F
小型精密R
不锈钢R
精密不锈钢R
电一空R
QJ标准
QJ迷你
TAC接头
QJ旋转
带截止阀QJ
供气管接头
插头
QJ节流阀
节流阀
手动阀
单向阀
QJ调压阀
小型FR
功率调压阀
气管
压力开关
阻尼器 速度控制器
节流阀·消声器
排气过滤器
气源处理器·排气阀
托架&柱形管
空气指示器
缓冲器
导链
真空阀组
真空发生器
多段式真空发生器
真空吸盘
真空调压阀
非接触
传感控制器
净化程序

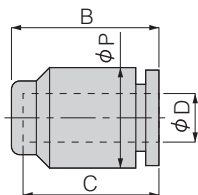
尺寸图 (mm)

堵头 UP



型号	适用接头直径 φD	B	E	φP1	φP2	质量 (g)
UP4	4	27.5	15	5	3	0.3
UP6	6	32.5	17	7	3	0.7
UP8	8	36.5	18.1	9	4	1.1
UP10	10	42	20.2	11	5	1.9
UP12	12	44	23.4	13	6	2.4
UP16	16	46	24.1	17	8	4.2

帽子 UC



型号	气管外径 φD	B	φP	C	质量 (g)
UC4	4	16.4	10	14.9	2.4
UC6	6	18.5	12.5	17	3.3
UC8	8	19.9	14.5	18.4	4.7
UC10	10	22.3	17.5	20.7	7.8
UC12	12	24.9	21	23.4	12

标准型快速接头

不锈钢 (SUS303) 式样

- 由于采用了Cr20%、Mo2%的不锈钢，因此适合于在需要一定强度的情况下或是容易腐蚀的环境介质中使用。另外，密封材质使用了合成橡胶 (NBR)。



1. 当使用流体为化学药品时，不可使用。请咨询就近的本公司营业所。
2. 在容易腐蚀的环境介质下使用时，请务必咨询就近的本公司营业所。在某些条件下，可能会导致接头本体破损。
3. 关于交货期，请咨询就近的本公司营业所。

式样

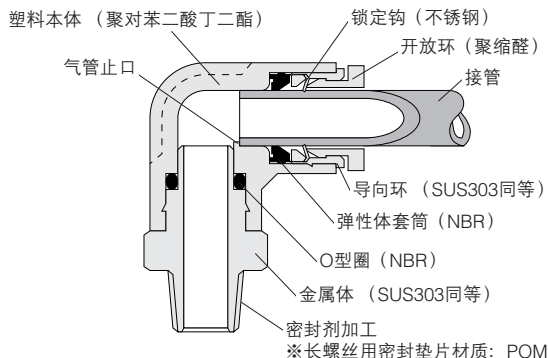
使用流体	空气
最高使用压力	0.9MPa
使用真空压力	-100kPa
使用温度范围	0 ~ 60°C
推荐气管	尼龙管 树脂管
销售单位	1袋 (内装1个)

备注：附带密封垫片或密封剂。

内部结构及主要部件材料

- SUS304接头和SUS303接头、标准式样接头的识别方法如下表中所示。

识别零件	SUS304接头	SUS303接头	标准式样接头
导向环V槽	有	无	有
螺钉本体六角部平槽	有	无	无
开放环颜色	深蓝色	深蓝色	黑色



订货符号

SUS303- [] - []

连接螺纹

使用接管外径

接头型号

※关于接头型号、气管尺寸以及螺纹尺寸的搭配，请参阅第206~207页。

空气调质
小型FR
汇流板R
大型F.R.L.
主回路
冷却式分离器
冷凝水F
压力计
膜式干燥器
在线式F
净化管路F
小型精密R
不锈钢R
精密不锈钢R
电一空R
QJ标准
QJ迷你
TAC接头
QJ旋转
带截止阀QJ
供气管理接头
插头
QJ节流
节流阀
手动阀
单向阀
QJ调压
小型FR
功率调压阀
气管
压力开关
阻尼器C·R
节流阀
消声器·排气过滤器
气源切换·排气阀
托架&柱形管
指示器
缓冲器
导链
阀组
发生器
多段式发生器
真空吸盘
真空R
非接触
传感控制器
净化程序

直线

●SUS303-TS



气管尺寸	螺纹尺寸					
	M5 × 0.8	M6 × 1	R1/8	R1/4	R3/8	R1/2
4	M50	M5	M6	O1	O2	—
6	—	M5	M6	O1	O2	O3
8	—	—	—	O1	O2	O3
10	—	—	—	O1	O2	O3 O4
12	—	—	—	—	O2	O3 O4
16	—	—	—	—	—	O3 O4

标准价格(例)
SUS303-TS6-01 1,300日元

208

组合直线

●SUS303-US



气管尺寸
4
6
8
10
12
16

标准价格(例)
SUS303-US6 1,410日元

208

异径组合

●SUS303-USD



气管尺寸
6-4
8-6
10-8
12-10
16-12

标准价格(例)
SUS303-USD6-4 1,410日元

208

弯管接头

●SUS303-TL



气管尺寸	螺纹尺寸					
	M5 × 0.8	M6 × 1	R1/8	R1/4	R3/8	R1/2
4	M5	M6	O1	O2	—	—
6	M5	M6	O1	O2	O3	—
8	—	—	—	O1	O2	O3
10	—	—	—	O1	O2	O3 O4
12	—	—	—	—	O2	O3 O4
16	—	—	—	—	—	O3 O4

标准价格(例)
SUS303-TL6-01 1,550日元

209

组合弯管接头

●SUS303-UL



气管尺寸
4
6
8
10
12
16

标准价格(例)
SUS303-UL6 1,410日元

209

T形管接头

●SUS303-TT



气管尺寸	螺纹尺寸					
	M5 × 0.8	M6 × 1	R1/8	R1/4	R3/8	R1/2
4	M5	M6	O1	O2	—	—
6	M5	M6	O1	O2	O3	—
8	—	—	—	O1	O2	O3
10	—	—	—	O1	O2	O3 O4
12	—	—	—	—	O2	O3 O4
16	—	—	—	—	—	O3 O4

标准价格(例)
SUS303-TT6-01 2,280日元

210

支路T形

●SUS303-TB



气管尺寸	螺纹尺寸					
	M5 × 0.8	M6 × 1	R1/8	R1/4	R3/8	R1/2
4	M5	M6	O1	O2	—	—
6	M5	M6	O1	O2	O3	—
8	—	—	—	O1	O2	O3
10	—	—	—	O1	O2	O3 O4
12	—	—	—	—	O2	O3 O4
16	—	—	—	—	—	O3 O4

标准价格(例)
SUS303-TB6-01 2,280日元

211

T形管接头

●SUS303-UT



气管尺寸
4
6
8
10
12
16

标准价格(例)
SUS303-UT6 2,120日元

211

异径T形管接头

●SUS303-UTD



气管尺寸
6-4
8-6
10-8
12-10

标准价格(例)
SUS303-UTD6-4 2,120日元

212

Y支路

●SUS303-TBY



气管尺寸	螺纹尺寸					
	M5 × 0.8	M6 × 1	R1/8	R1/4	R3/8	R1/2
4	M5	M6	O1	O2	—	—
6	M5	M6	O1	O2	O3	—
8	—	—	—	O1	O2	O3
10	—	—	—	O1	O2	O3 O4
12	—	—	—	—	O2	O3 O4

标准价格(例)
SUS303-TBY6-01 2,280日元

212

Y 弯管接头支路

●SUS303-TBLY



气管尺寸	螺纹尺寸					
	M5 × 0.8	M6 × 1	R1/8	R1/4	R3/8	R1/2
4	M5	M6	01	02	—	—
6	M5	M6	01	02	03	—
8	—	—	01	02	03	—
10	—	—	01	02	03	04
12	—	—	—	02	03	04

标准价格 (例)
SUS303-TBLY6-01 2,280日元

213

组合 Y

●SUS303-UY



气管尺寸
4
6
8
10
12

标准价格 (例)
SUS303-UY6 2,120日元

213

异径组合 Y

●SUS303-UYD



气管尺寸
6-4
8-6
10-8
12-10

标准价格 (例)
SUS303-UYD6-4 2,120日元

213

组合弯管接头 Y

●SUS303-ULY



气管尺寸
4
6
8
10
12

标准价格 (例)
SUS303-ULY6 2,120日元

214

联管节

●SUS303-UZ



气管尺寸
4
6
8
10
12

标准价格 (例)
SUS303-UZ6 2,120日元

214

联管节支路

●SUS303-TBZ



气管尺寸	螺纹尺寸					
	M5 × 0.8	M6 × 1	R1/8	R1/4	R3/8	R1/2
4	M5	M6	01	02	—	—
6	M5	M6	01	02	03	—
8	—	—	01	02	03	—
10	—	—	01	02	03	04
12	—	—	—	02	03	04

标准价格 (例)
SUS303-TBZ6-01 2,280日元

215

异径 2 重 Y

●SUS303-UWD



气管尺寸
6-4
8-6

标准价格 (例)
SUS303-UWD6-4 3,330日元

215

双 Y 支路

●SUS303-TBW



气管尺寸	螺纹尺寸	
	R1/8	R1/4
4	01	02
6	01	—

标准价格 (例)
SUS303-TBW4-01 3,450日元

215

异径 三重

●SUS303-UED



气管尺寸
6-4
8-4
8-6
10-6
10-8

标准价格 (例)
SUS303-UED6-4 3,300日元

216

三重支路

●SUS303-TBE



气管尺寸	螺纹尺寸		
	R1/8	R1/4	R3/8
6-4	01	—	—
8-4	—	02	—
8-6	—	02	—
10-8	—	—	03

标准价格 (例)
SUS303-TBE6-4-01 3,450日元

216

轴承罩

●SUS303-UC



气管尺寸
4
6
8
10
12

标准价格 (例)
SUS303-UC6 620日元

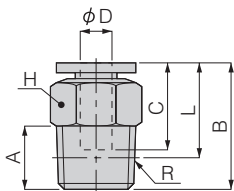
216

空气调质
小型FR
汇流板R
大型 F·R·L
主回路
冷却式分离器
冷凝水F
压力计
膜式干燥机
在线式F
净化管路F
小型精密R
不锈钢R
精密不锈钢R
电一空R
QJ标准
QJ迷你
TAC接头
QJ旋转
带截止阀QJ
供气管理接头
插头
QJ节流阀
节流阀
手动阀
单向阀
QJ调节阀
小型FR
功率调压阀
气管
压力开关
阻尼器 C·R
节流阀
消声器·排气过滤器
气液分离器·排气阀
托架&柱形管
指示器
缓冲器
导链
网组
发生器
多段式发生器
真空吸盘
真空R
非接触
传感控制器
净化程序

空气调质
小型FR
汇流板R
大型
F.R.L.
主回路
冷却式
分离器
冷凝水F
压力计
膜式
干燥器
在线F
净化
管路F
小型
精密R
不锈钢R
精密
不锈钢R
电一空R
QJ标准
QJ迷你
TAC接头
QJ旋转
带截止
阀QJ
供气管
接头
插头
QJ节流阀
节流阀
手动阀
单向阀
QJ调压阀
小型FR
功率
调压阀
气管
压力开关
阻尼器
速度控制器
节流阀·
消声器
排气
过滤器
气源转换·
排气阀
托架&
柱形管
空气
指示器
缓冲器
导链
真空阀组
真空
发生器
多段式真
空发生器
真空吸盘
真空
调压阀
非接触
传感
控制器
净化程序

尺寸图 (mm)

SUS303式样直线 SUS303-TS

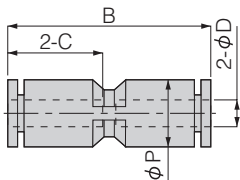


长螺钉型

型号	气管外径 φ D	R	A	B	L ^注	C	对边 H	有效流通面积 (mm ²)	质量 (g)
SUS303-TS4-M5	4	M5 × 0.8	3.2	20	16.8	14.9	10	1.9	5.6
SUS303-TS4-M50				22.9	19.7		8		5.9
SUS303-TS4-M6		M6 × 1	4					6.2	5.7
SUS303-TS4-01		R1/8	8	21	17		10	5.3	7.5
SUS303-TS4-02		R1/4	11		15		14	15	
SUS303-TS6-M5	6	M5 × 0.8	3.2	22.1	18.9	17	12	1.9	8.1
SUS303-TS6-M6		M6 × 1	4	23.1	19.1			6.2	8.6
SUS303-TS6-01		R1/8	8	22.6	18.6			8.3	
SUS303-TS6-02		R1/4	11	24.6	18.5		14	12.5	16
SUS303-TS6-03		R3/8	12	23.6	17.2		17		25
SUS303-TS8-01	8	R1/8	8	27.9	23.9	18.2	14	20	14
SUS303-TS8-02		R1/4	11	26.6	20.6				
SUS303-TS8-03		R3/8	12	23.9	17.6		17		21
SUS303-TS10-01	10	R1/8	8	30.3	26.3	20.7	17	35	22.9
SUS303-TS10-02		R1/4	11	29.8	23.8				
SUS303-TS10-03		R3/8	12	29.3	23			24	
SUS303-TS10-04		R1/2	15	30.3	22.1		21		46
SUS303-TS12-02	12	R1/4	11	35.9	29.9	23.3	21	59	35
SUS303-TS12-03		R3/8	12	31.9	25.6				
SUS303-TS12-04		R1/2	15	33.9	25.7			45	
SUS303-TS16-03	16	R3/8	12	39.3	33	24.8	24	83.3	54
SUS303-TS16-04		R1/2	15	41.3	33.1				

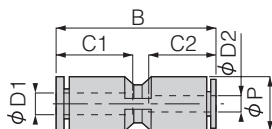
注：锥形螺纹L尺寸为拧进后的参考尺寸。

SUS303式样组合直线 SUS303-US



型号	气管外径 φ D	B	φ P	C	有效流通面积 (mm ²)	质量 (g)
SUS303-US4	4	30.8	10	14.9	5.3	4.4
SUS303-US6	6	34.9	12.5	17	12.5	6.2
SUS303-US8	8	37.8	14.5	18.4	20	8.8
SUS303-US10	10	43.4	17.5	21.2	35	15
SUS303-US12	12	47.8	21	23.4	59	21
SUS303-US16	16	49.4	25	24.1	147.6	24

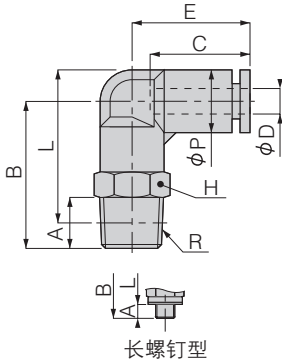
SUS303式样异径组合 SUS303-USD



型号	气管外径 φ D1	气管外径 φ D2	B	φ P	C1	C2	有效流通面积 (mm ²)	质量 (g)
SUS303-USD6-4	6	4	34.4	12.5	17	14.9	5.3	6
SUS303-USD8-6	8	6	37.9	14.5	18.4	17	12.5	8.3
SUS303-USD10-8	10	8	43.1	17.5	21.2	18.4	20	14
SUS303-USD12-10	12	10	47.6	21	23.4	21.2	35	20
SUS303-USD16-12	16	12	49.5	25	24.1	23.4	88.6	26

尺寸图 (mm)

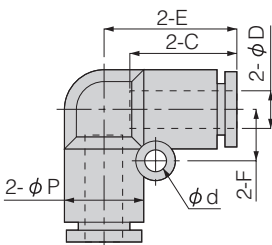
SUS303式样弯管接头 SUS303-TL



型号	气管外径 ϕD	R	A	B	L ^注	ϕP	C	E	对边 H	有效流通面积 (mm ²)	质量 (g)
SUS303-TL4-M5	4	M5×0.8	3.2	20.3	22.1	10	14.9	18	10	1.5	7.3
SUS303-TL4-M6		M6×1	4	21.3	22.3					4.2	7.6
SUS303-TL4-01		R1/8	8	23.3	24.3					10	10
SUS303-TL4-02		R1/4	11	26.3	25.3					14	19
SUS303-TL6-M5	6	M5×0.8	3.2	22	25.1	12.5	16.8	19.8	12	1.5	11
SUS303-TL6-M6		M6×1	4	23	25.3					6.1	12
SUS303-TL6-01		R1/8	8	25	27.3					10	13
SUS303-TL6-02		R1/4	11	28	28.2					14	20
SUS303-TL6-03		R3/8	12	29.8	29.7					17	32
SUS303-TL8-01	8	R1/8	8	28	31.3	14.5	18.2	22.7	14	16.5	17
SUS303-TL8-02		R1/4	11	31	32.2					17	22
SUS303-TL8-03		R3/8	12	32.8	33.7					17	34
SUS303-TL10-01	10	R1/8	8	33	37.8	17.5	20.2	26.2	17	22.4	29
SUS303-TL10-02		R1/4	11	36	38.7					30	31
SUS303-TL10-03		R3/8	12	37	39.4					30	39
SUS303-TL10-04		R1/2	15	40	40.6					21	59
SUS303-TL12-02	12	R1/4	11	38	42.5	21	23.4	29.4	21	30	47
SUS303-TL12-03		R3/8	12	39	43.2					47	48
SUS303-TL12-04		R1/2	15	42	44.3					63	63
SUS303-TL16-03	16	R3/8	11	47	53.2	25	24.1	33.1	22	80.2	76
SUS303-TL16-04		R1/2	15	51	55.3					93.3	80

注：锥形螺纹L尺寸为拧进后的参考尺寸。

SUS303式样组合弯管接头 SUS303-UL



型号	软管外径 ϕD	ϕP	C	E	ϕd	F	有效流通面积 (mm ²)	质量 (g)
SUS303-UL4	4	10	14.9	16.9	3.2	6.5	4.2	4.7
SUS303-UL6	6	12.5	16.9	20.1	3.2	8	10	6.9
SUS303-UL8	8	15	18.4	22.4	4.2	10	16.5	11
SUS303-UL10	10	17.5	20.7	26.2	4.2	12	30	16
SUS303-UL12	12	21	23.4	29.4	4.2	14	47	24
SUS303-UL16	16	25	24.1	33.1	4.2	12	91.6	29

空气调质

小型FR

汇流板R

大型
F.R.L.

主回路

冷却式
分离器

冷凝水F

压力计

膜式
干燥机

在线式F

净化
管路F

小型
精密R

不锈钢R

精密不
锈钢R

电一空R

QJ标准

QJ迷你

TAC接头

QJ旋转

带截止
阀QJ

供气管
接头

插头

QJ节流阀

节流阀

手动阀

单向阀

QJ调压阀

小型FR

功率
调压阀

气管

压力开关

阻尼器
C·R

节流阀

消声器·
排气过滤器

气源切换·
排气阀

托架&
柱形管

指示器

缓冲器

导链

网组

发生器

多段式
发生器

真空吸盘

真空R

非接触

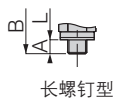
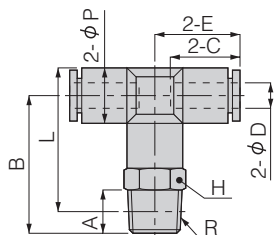
传感
控制器

净化程序

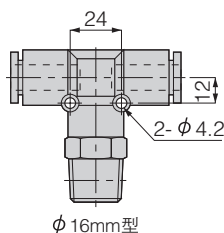
空气调质
小型FR
汇流板R
大型F.R.L.
主回路
冷却式分离器
冷凝水F
压力计
膜式干燥器
在线F
净化管路F
小型精密R
不锈钢R
精密不锈钢R
电-空R
QJ标准
QJ迷你
TAC接头
QJ旋转
带截止阀QJ
供气管接头
插头
QJ节流阀
节流阀
手动阀
单向阀
QJ调压阀
小型FR
功率调压阀
气管
压力开关
阻尼器 速度控制器
节流阀· 消声器
排气 过滤器
气源换向· 排气阀
托架& 柱形管
空气 指示器
缓冲器
导链
真空阀组
真空 发生器
多段式真 空发生器
真空吸盘
真空 调压阀
非接触
传感 控制器
净化程序

尺寸图 (mm)

SUS303式样T形管接头 SUS303-TT



长螺钉型



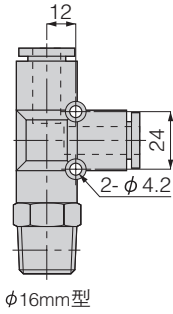
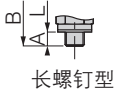
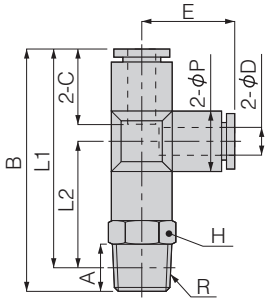
φ16mm型

型号	气管外径 φD	R	A	B	L ^注	φP	C	E	对边 H	有效流通面积 (mm ²)	质量 (g)
SUS303-TT4-M5	4	M5×0.8	3.2	20.3	22.1	10	14.9	16.9	10	1.5	9.4
SUS303-TT4-M6		M6×1	4	21.3	22.3					4.1	9.7
SUS303-TT4-01		R1/8	8	23.3	24.3					13	21
SUS303-TT4-02		R1/4	11	26.3	25.3					14	21
SUS303-TT6-M5	6	M5×0.8	3.2	23	26.3	13	17	20.15	12	1.5	15
SUS303-TT6-M6		M6×1	4	24	26.5					6.8	
SUS303-TT6-01		R1/8	8	26	28.5					17	
SUS303-TT6-02		R1/4	11	29	29.5					14	24
SUS303-TT6-03		R3/8	12	30.8	31					17	36
SUS303-TT8-01	8	R1/8	8	26.3	29.8	15	18.4	22.4	14	16.5	21
SUS303-TT8-02		R1/4	11	29.3	30.8						26
SUS303-TT8-03		R3/8	12	31.1	32.3						38
SUS303-TT10-01	10	R1/8	8	33	37.8	17.5	20.2	25.2	17	30	36
SUS303-TT10-02		R1/4	11	36	38.7						38
SUS303-TT10-03		R3/8	12	37	39.4						46
SUS303-TT10-04		R1/2	15	40	40.6						21
SUS303-TT12-02	12	R1/4	11	38	42.5	21	22.9	28.4	21	30	56
SUS303-TT12-03		R3/8	12	39	43.2					47	58
SUS303-TT12-04		R1/2	15	42	44.3					73	
SUS303-TT16-03	16	R3/8	11	47	53.2	25	24.1	33.1	22	80.1	89
SUS303-TT16-04		R1/2	15	51	55.3					90.8	92

注：锥形螺纹L尺寸为拧进后的参考尺寸。

尺寸图 (mm)

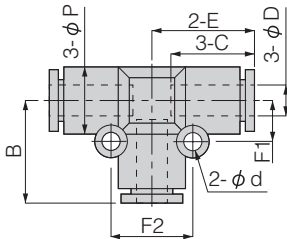
SUS303式样支路T形
SUS303-TB



型号	气管外径 φD	R	A	B	L1 ^注	φP	C	L2 ^注	E	对边 H	有效流通面积 (mm ²)	质量 (g)
SUS303-TB4-M5	4	M5×0.8	3.2	37.2	34	10	14.9	17.1	16.9	10	1.9	9.4
SUS303-TB4-M6		M6×1	4	38.2	34.2			17.3			9.7	
SUS303-TB4-01		R1/8	8	40.2	36.2			19.3			13	
SUS303-TB4-02		R1/4	11	43.2	37.2			20.3			21	
SUS303-TB6-M5	6	M5×0.8	3.2	43.2	40	13	17	19.8	20.2	12	1.9	15
SUS303-TB6-M6		M6×1	4	44.2	40.2			20			6.4	
SUS303-TB6-01		R1/8	8	46.2	42.2			22			17	
SUS303-TB6-02		R1/4	11	49.2	43.1			23			14	12.5
SUS303-TB6-03		R3/8	12	51	44.6			24.5			17	35
SUS303-TB8-01		R1/8	8	50.4	46.4			24.2			14	20
SUS303-TB8-02	R1/4	11	53.4	47.4	25.2	27						
SUS303-TB8-03	R3/8	12	55.2	48.9	26.7	38						
SUS303-TB10-01	10	R1/8	8	58.2	54.2	17.5	20.2	29	25.2	17	35	36
SUS303-TB10-02		R1/4	11	61.2	55.2			30				38
SUS303-TB10-03		R3/8	12	62.2	55.9			30.7				46
SUS303-TB10-04		R1/2	15	65.2	57			31.8				65
SUS303-TB12-02	12	R1/4	11	66.6	60.6	21	22.9	32.2	28.2	21	59	35
SUS303-TB12-03		R3/8	12	67.6	61.3			32.9				58
SUS303-TB12-04		R1/2	15	70.6	62.4			34				72
SUS303-TB16-03		R3/8	11	80.1	73.8			40.7				79.5
SUS303-TB16-04	R1/2	15	84.1	75.9	42.8	92.8	93					

注：锥形螺纹L1、L2尺寸为拧进后的参考尺寸。

SUS303式样T形管接头
SUS303-UT



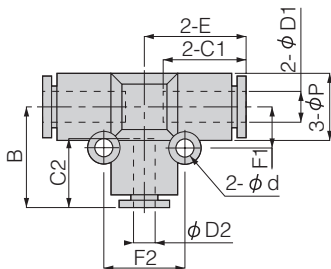
型号	软管外径 φD	φP	C	E	φd	F1	F2	B	有效流通面积 (mm ²)	质量 (g)
SUS303-UT4	4	10	14.9	16.9	3.2	6.5	13	16.9	5.3	7.1
SUS303-UT6	6	13	17	20.05	3.5	8	16	20.1	12.5	11
SUS303-UT8	8	15	18.2	22.2	3.5	9	18	22.2	20	15
SUS303-UT10	10	17.5	20.2	25.2	4.2	12	24	25.2	35	24
SUS303-UT12	12	21	22.9	28.4	4.2	14	28	28.2	59	34
SUS303-UT16	16	25	24.1	33.1	4.2	12	24	33.1	89.8	41

空气调质
小型FR
汇流板R
大型
F、R、L
主回路
冷却式
分离器
冷凝水F
压力计
膜式
干燥机
在线式F
净化
管路F
小型
精密R
不锈钢R
精密不
锈钢R
电一空R
QJ标准
QJ迷你
TAC接头
QJ旋转
带截止
阀QJ
供气
管接
头
插头
QJ节流
阀
节流
阀
手动
阀
单向
阀
QJ调
压
阀
小型FR
功率
调压
阀
气管
压力开
关
阻尼
器
C-R
节流
阀
消声器·
排气
过滤器
气溶
液·排
气
阀
托架&
柱形
管
指示
器
缓冲
器
导链
网组
发生
器
多段
式
发生
器
真空
吸盘
真空
R
非接
触
传感
控制
器
净化
程序

空气调质
小型FR
汇流板R
大型F.R.L.
主回路
冷却式分离器
冷凝水F
压力计
膜式干燥器
在线F
净化管路F
小型精密R
不锈钢R
精密不锈钢R
电一空R
QJ标准
QJ迷你
TAC接头
QJ旋转
带截止阀QJ
供气管接头
插头
QJ节流阀
节流阀
手动阀
单向阀
QJ调压阀
小型FR
功率调压阀
气管
压力开关
阻尼器
速度控制器
节流阀·消声器
排气过滤器
气源控制·排气阀
托架&柱形管
空气指示器
缓冲器
导链
真空阀组
真空发生器
多段式真空发生器
真空吸盘
真空调压阀
非接触
传感控制器
净化程序

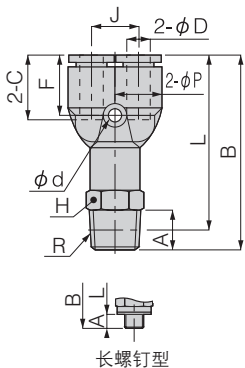
尺寸图 (mm)

SUS303式样异径T形管接头 SUS303-UTD



型号	气管外径 φD1	气管外径 φD2	φP	C1	C2	E	φd	F1	F2	B	截面积 (mm ²)	质量 (g)
SUS303-UTD6-4	6	4	13	17	14.9	20.05	3.5	8	16	19.5	4.1	11
SUS303-UTD8-6	8	6	15	18.2	16.9	22.2	3.5	9	18	22.3	10.3	15
SUS303-UTD10-8	10	8	17.5	20.2	18.1	25.2	4.2	12	24	24.9	19.6	23
SUS303-UTD12-10	12	10	21	22.9	20.7	28.4	4.2	14	28	28	32.5	33

SUS303式样Y支路 SUS303-TBY

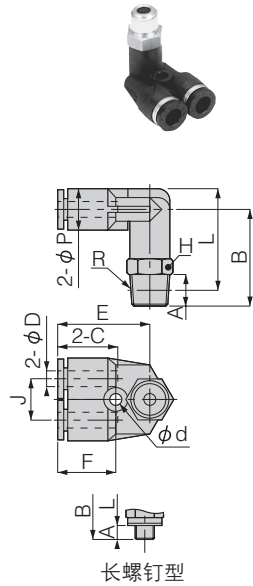


型号	气管外径 φD	R	A	B	L ^注	φP	C	J	φd	F	对边 H	截面积 (mm ²)	质量 (g)
SUS303-TBY4-M5	4	M5×0.8	3.2	37.6	34.4	10	14.9	11	3.4	14.1	10	1.5	9.9
SUS303-TBY4-M6		M6×1	4	38.6	34.6								
SUS303-TBY4-01		R1/8	8	40.6	36.6								
SUS303-TBY4-02		R1/4	11	43.6	37.6								
SUS303-TBY6-M5	6	M5×0.8	3.2	41.4	38.2	12.5	17	12	3.2	15.8	12	1.5	15
SUS303-TBY6-M6		M6×1	4	42.4	38.4								
SUS303-TBY6-01		R1/8	8	44.4	40.4								
SUS303-TBY6-02		R1/4	11	47.4	41.3								
SUS303-TBY6-03	R3/8	12	49.2	42.8						14	10	36	
SUS303-TBY8-01	8	R1/8	8	48.7	44.7	14.5	18.1	14	3.2	17.2	14	16.5	22
SUS303-TBY8-02		R1/4	11	51.7	45.7								
SUS303-TBY8-03		R3/8	12	53.5	47.2								
SUS303-TBY10-01	10	R1/8	8	55.3	51.3	18	20.7	18	4.5	19.5	17	30	38
SUS303-TBY10-02		R1/4	11	58.3	52.3								
SUS303-TBY10-03		R3/8	12	59.3	53								
SUS303-TBY10-04		R1/2	15	62.3	54.1								
SUS303-TBY12-02	12	R1/4	11	63.5	57.5	21	23.4	20	4.2	22.2	21	37	59
SUS303-TBY12-03		R3/8	12	64.5	58.2								
SUS303-TBY12-04		R1/2	15	67.5	59.3								

注：锥形螺纹L尺寸为拧进后的参考尺寸。

尺寸图 (mm)

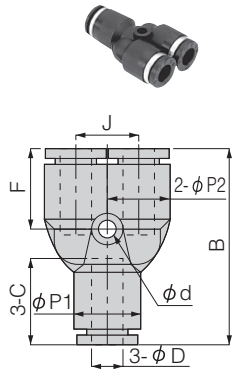
SUS303式样Y弯管接头支路
SUS303-TBLY



型号	气管外径 φD	R	A	B	L ^注	φP	C	J	E	对边 H	φd	F	有效流通面积 (mm ²)	质量 (g)
SUS303-TBLY4-M5	4	M5×0.8	3.2	21.7	23.5	10	14.9	11	22.7	10	3.2	14.2	2.2	11
SUS303-TBLY4-M6		M6×1	4	22.7	23.7								2.5	
SUS303-TBLY4-01		R1/8	8	24.7	25.7								2.7	
SUS303-TBLY4-02		R1/4	11	27.7	26.7					2.5				
SUS303-TBLY6-M5	6	M5×0.8	3.2	25	28.1	12.5	17	12	26.2	12	4.2	15.5	2.2	16
SUS303-TBLY6-M6		M6×1	4	26	28.3								6.4	
SUS303-TBLY6-01		R1/8	8	28	30.3								6.9	
SUS303-TBLY6-02		R1/4	11	31	31.2					6.6				
SUS303-TBLY6-03	R3/8	12	32.8	32.7	6.8	17	26.2	17	14	4.2	16.9	6.8	25	
SUS303-TBLY8-01	R1/8	8	31	34.3	14.6									
SUS303-TBLY8-02	R1/4	11	34	35.2	14.5									
SUS303-TBLY8-03	R3/8	12	35.8	36.7	15	17.5	20.2	18	33.5	17	4.2	18.5	15	40
SUS303-TBLY10-01	R1/8	8	34	38.8	15									
SUS303-TBLY10-02	R1/4	11	37	39.7	26.1									
SUS303-TBLY10-03	R3/8	12	38	40.4	27.2									
SUS303-TBLY10-04	R1/2	15	41	41.6	29.9	21	23.4	20	35.2	21	4.2	20.7	29.9	69
SUS303-TBLY12-02	R1/4	11	41.2	45.7	38.2									
SUS303-TBLY12-03	R3/8	12	42.2	46.4	43.1									
SUS303-TBLY12-04	R1/2	15	45.2	47.5	42.1	21	23.4	20	35.2	21	4.2	20.7	42.1	78

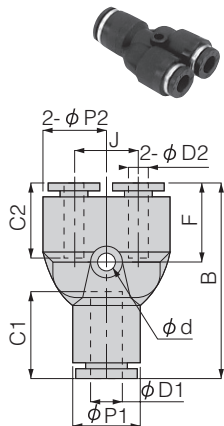
注：锥形螺纹L尺寸为拧进后的参考尺寸。

SUS303式样组合Y
SUS303-UY



型号	气管外径 φD	B	φP1	φP2	C	J	φd	F	有效流通面积 (mm ²)	质量 (g)
SUS303-UY4	4	32.8	10	10	14.9	11	3.4	14.1	4.2	7.2
SUS303-UY6	6	37.7	13	12.5	17	12	3.4	15.8	10	10
SUS303-UY8	8	42.4	15	14.5	18.1	14	3.2	17.2	16.5	15
SUS303-UY10	10	48.4	18	18	20.7	18	4.5	19.5	27	25
SUS303-UY12	12	54.8	21.5	21	23.4	20	4.2	22.2	38	35

SUS303式样异径组合Y
SUS303-UYD



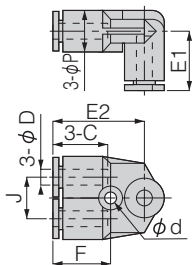
型号	气管外径 φD1	气管外径 φD2	B	φP1	φP2	C1	C2	J	φd	F	有效流通面积 (mm ²)	质量 (g)
SUS303-UYD6-4	6	4	37.2	13	12.5	17	14.9	12	3.2	15.2	4.2	9.7
SUS303-UYD8-6	8	6	42.4	15	14.5	18.1	17	14	3.2	17.3	10	14
SUS303-UYD10-8	10	8	48.1	18	18	20.7	18.2	18	4.5	19.2	17	22
SUS303-UYD12-10	12	10	54.6	21.5	21	23.4	20.2	20	4.2	22	27	34

空气调质
小型FR
汇流板R
大型F.R.L.
主回路
冷却式分离器
冷凝水F
压力计
膜式干燥器
在线式F
净化管路F
小型精密R
不锈钢R
精密不锈钢R
电一空R
QJ标准
QJ迷你
TAC接头
QJ旋转
带截止阀QJ
供气管接头
插头
QJ节流阀
节流阀
手动阀
单向阀
QJ调压阀
小型FR
功率调压阀
气管
压力开关
阻尼器C·R
节流阀
消声器·排气过滤器
气源切换·排气阀
托架&柱形管
指示器
缓冲器
导链
网组
发生器
多段式发生器
真空吸盘
真空R
非接触
传感控制器
净化程序

空气调质
 小型FR
 汇流板R
 大型
 F.R.L.
 主回路
 冷却式
 分离器
 冷凝水F
 压力计
 膜式
 干燥器
 在线F
 净化
 管路F
 小型
 精密R
 不锈钢R
 精密不
 锈钢R
 电一空R
 QJ标准
 QJ迷你
 TAC接头
 QJ旋转
 带截止
 阀QJ
 供气
 管接
 头
 插头
 QJ节流
 阀
 节流
 阀
 手动
 阀
 单向
 阀
 QJ调压
 阀
 小型FR
 功率
 调压
 阀
 气管
 压力
 开关
 阻尼
 器
 速度
 控制
 器
 节流
 阀·
 消
 声
 器
 排
 气
 过
 滤
 器
 气
 液
 分
 离
 器
 托架
 &
 柱
 形
 管
 空
 气
 指
 示
 器
 缓
 冲
 器
 导
 链
 真
 空
 阀
 组
 真
 空
 发
 生
 器
 多
 段
 式
 真
 空
 发
 生
 器
 真
 空
 吸
 盘
 真
 空
 调
 压
 阀
 非
 接
 触
 传
 感
 器
 控
 制
 器
 净
 化
 程
 序

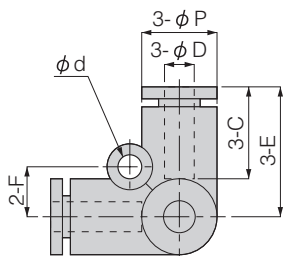
尺寸图 (mm)

SUS303式样组合弯管接头Y SUS303-ULY



型号	气管外径 φD	E1	φP	C	J	E2	φd	F	有效流通面积 (mm ²)	质量 (g)
SUS303-ULY4	4	16.9	10	14.9	11	22.7	3.2	14.2	2.5	7.8
SUS303-ULY6	6	19.8	12.5	17	12	26.2	4.2	15.5	7.2	11
SUS303-ULY8	8	22.7	14.5	18.1	14	29.4	4.2	16.9	16.3	16
SUS303-ULY10	10	25	17.5	20.2	18	33.5	4.2	18.5	27.9	26
SUS303-ULY12	12	29.4	21	23.4	20	35.2	4.2	20.7	40	37

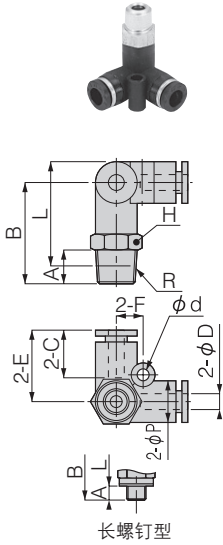
SUS303式样联管节 SUS303-UZ



型号	气管外径 φD	φP	C	E	φd	F	有效流通面积 (mm ²)	质量 (g)
SUS303-UZ4	4	10	14.9	16.9	3.2	6.5	3.7	7
SUS303-UZ6	6	12.5	17	20.1	4.2	8	8.3	9.8
SUS303-UZ8	8	14.5	18.1	22.1	4.2	10	16	15
SUS303-UZ10	10	17.5	20.2	26.2	4.2	12	30.2	24
SUS303-UZ12	12	21	23.4	29.4	4.2	14	40.2	34

尺寸图 (mm)

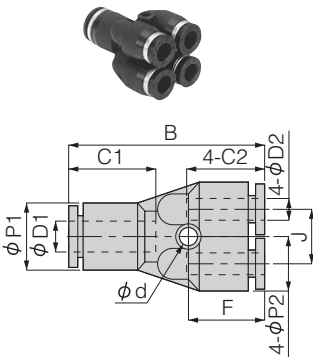
SUS303式样接管节支路
SUS303-TBZ



型号	软管外径 ϕD	R	A	B	L ^注	ϕP	C	E	对边 H	ϕd	F	有效流通面积 (mm ²)	质量 (g)
SUS303-TBZ4-M5	4	M5×0.8	3.2	21.7	23.5	10	14.9	16.9	10	3.2	6.5	2.3	9.7
SUS303-TBZ4-M6		M6×1	4	22.7	23.7								
SUS303-TBZ4-01		R1/8	8	24.7	25.7								
SUS303-TBZ4-02		R1/4	11	27.7	26.7								
SUS303-TBZ6-M5	6	M5×0.8	3.2	25.3	28.4	12.5	17	20.1	12	4.2	8	5.9	16
SUS303-TBZ6-M6		M6×1	4	26.3	28.6								
SUS303-TBZ6-01		R1/8	8	28.3	30.6								
SUS303-TBZ6-02		R1/4	11	31.3	31.5								
SUS303-TBZ6-03		R3/8	12	33.1	33								
SUS303-TBZ8-01		R1/8	8	30.4	33.7				14.5				
SUS303-TBZ8-02	R1/4	11	33.4	34.6									
SUS303-TBZ8-03	R3/8	12	35.2	36.1									
SUS303-TBZ10-01	10	R1/8	8	35.2	40	17.5	20.2	26.2	17	4.2	12	17.4	38
SUS303-TBZ10-02		R1/4	11	38.2	40.9								
SUS303-TBZ10-03		R3/8	12	39.2	41.6								
SUS303-TBZ10-04		R1/2	15	42.2	42.8								
SUS303-TBZ12-02	12	R1/4	11	41.2	45.7	21	23.4	29.4	21	4.2	14	40.9	59
SUS303-TBZ12-03		R3/8	12	42.2	46.4								
SUS303-TBZ12-04		R1/2	15	45.2	47.5								

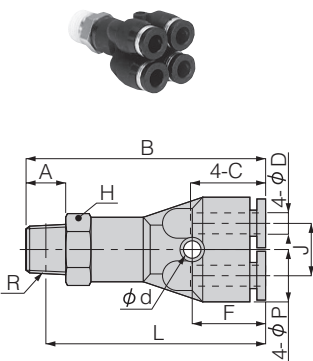
注：锥形螺纹L尺寸为拧进后的参考尺寸。

SUS303式样异径2重Y
SUS303-UWD



型号	气管外径 ϕD1	气管外径 ϕD2	B	ϕP1	ϕP2	C1	C2	J	ϕd	F	有效流通面积 (mm ²)	质量 (g)
SUS303-UWD6-4	6	4	37.5	13	10.5	17	14.9	10	3.2	14.2	1.5	13
SUS303-UWD8-6	8	6	42	14	13	18.2	17	13	3.5	15.8	8.2	20

SUS303式样双Y支路
SUS303-TBW



型号	气管外径 ϕD	R	A	B	L ^注	ϕP	C	J	对边 H	ϕd	F	有效流通面积 (mm ²)	质量 (g)
SUS303-TBW4-01	4	R1/8	8	45.7	41.7	10.5	14.9	10	12	3.2	14.2	1.5	20
SUS303-TBW4-02		R1/4	11	48.7	42.7				14				
SUS303-TBW6-01	6	R1/8	8	50.3	46.3	13	17	13	14	3.5	15.8	9	27

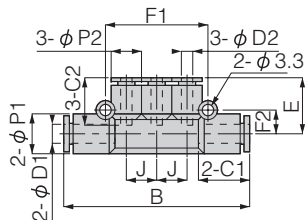
注：锥形螺纹L尺寸为拧进后的参考尺寸。

- 空气调质
- 小型FR
- 汇流板R
- 大型
F.R.L.
- 主回路
- 冷却式
分离器
- 冷凝水F
- 压力计
- 膜式
干燥机
- 在线式F
- 净化
管路F
- 小型
精密R
- 不锈钢R
- 精密不
锈钢R
- 电一空R
- QJ标准
- QJ迷你
- TAC接头
- QJ旋转
- 带截止
阀QJ
- 供气
管
接头
- 插头
- QJ节流
阀
- 节流
阀
- 手动
阀
- 单向
阀
- QJ调
压
阀
- 小型FR
- 功率
调压
阀
- 气管
- 压力
开
关
- 阻
尼
器
C·R
- 节
流
阀
- 消
声
器·
排
气
过
滤
器
- 气
源
换
气
·
排
气
阀
- 托架&
柱形
管
- 指示
器
- 缓
冲
器
- 导
链
- 网
组
- 发
生
器
- 多
段
式
发
生
器
- 真
空
吸
盘
- 真
空
R
- 非
接
触
- 传
感
器
控
制
器
- 净
化
程
序

空气调质
小型FR
汇流板R
大型
F.R.L.
主回路
冷却式
分离器
冷凝水F
压力计
膜式
干燥器
在线F
净化
管路F
小型
精密R
不锈钢R
精密不
锈钢R
电一空R
QJ标准
QJ迷你
TAC接头
QJ旋转
带截止
阀QJ
供气
管接
头
插头
QJ节流
阀
节流
阀
手动
阀
单向
阀
QJ调压
阀
小型FR
功率
调压
阀
气管
压力开
关
阻尼
器
速度控
制器
节流
阀·
消
声
器
排气
过
滤
器
气
速
转
换
·
排
气
阀
托架&
柱形
管
空气
指
示
器
缓
冲
器
导
链
真
空
阀
组
真
空
发
生
器
多
段
式
真
空
发
生
器
真
空
吸
盘
真
空
调
压
阀
非
接
触
传
感
器
控
制
器
净
化
程
序

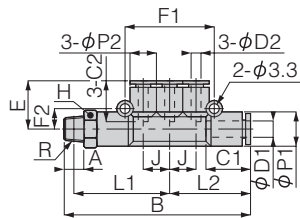
尺寸图 (mm)

SUS303式样异径三重 SUS303-UED



型号	气管外径 φ D1	气管外径 φ D2	B	E	J	φ P1	φ P2	C1	C2	F1	F2	有效流通面积 (mm ²)	质量 (g)
SUS303-UTD6-4	6	4	60.1	18.4	10	13	10	17	14.9	34	8	5	15
SUS303-UED8-4	8	4	62.4	19.2	10	15	10	18.1	14.9	34	9.2	6	19
SUS303-UED8-6		6	69.4	21.3	12				13	17	40.2	9	10.1
SUS303-UED10-6	10	6	80	23.8	14	17.5	15	20.7	17	46.2	10.5	11.2	30
SUS303-UED10-8		8		23.7					19.1			32	

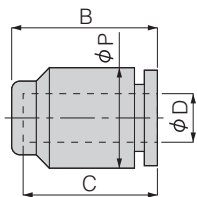
SUS303式样三重支路 SUS303-TBE



型号	气管外径 φ D1	气管外径 φ D2	R	A	B	E	L1	L2	J	φ P1	φ P2	C1	C2
SUS303-TBE6-4-01	6	4	R1/8	8	68.4	18.4	34.3	30.1	10	13	10	17	14.9
SUS303-TBE8-4-02	8	4	R1/4	11	73.7	19.2	36.5	31.2	10	15	10	18.1	14.9
SUS303-TBE8-6-02		6			80.7	21.3	40	34.7	12		13		17
SUS303-TBE10-8-03	10	8	R3/8	12	93	23.7	46.7	40	14	17.5	15	20.7	18.1

型号	F1	F2	对边 H	有效流通面积 (mm ²)	质量 (g)
SUS303-TBE6-4-01	34	8	12	5	22
SUS303-TBE8-4-02	34	9.2	14	5.2	31
SUS303-TBE8-6-02	40.2	9		9.6	34
SUS303-TBE10-8-03	46.2	10.5	17	19.1	55

SUS303式样帽子 SUS303-UC



型号	气管外径 φ D	B	φ P	C	质量 (g)
SUS303-UC4	4	16.4	10	14.9	2.2
SUS303-UC6	6	18.5	12.5	17	3.1
SUS303-UC8	8	19.9	14.5	18.4	4.4
SUS303-UC10	10	22.3	17.5	20.7	7.3
SUS303-UC12	12	24.9	21	23.4	11

标准型快速接头

不锈钢 (SUS304) 式样

- 适合于需要强度时使用、或是在化学药品环境介质中使用。（在某些条件下可输送化学药品。）
- 采用了SUS304不锈钢，同时在密封剂中使用了氟橡胶。



- 1.如使用流体为化学药品，请务必咨询就近的本公司营业所。在某些条件下，可能会发生接头本体损坏、接管脱落的情况，从而导致泄漏。
- 2.关于交货期，请咨询就近的本公司营业所。

式样

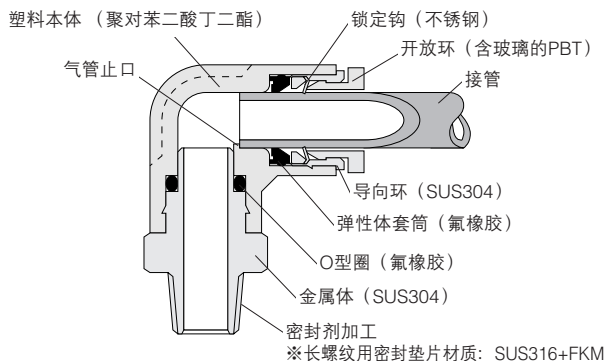
使用流体	空气、其他化学药品等（条件有 ^① ）
最高使用压力	0.9MPa
使用真空压力	-100kPa
使用温度范围	0 ~ 60°C
推荐气管	尼龙管 树脂管
销售单位	1袋（内装1个）

注：如使用流体为化学药品，请务必咨询就近的本公司营业所。
备注：附带密封垫片或密封剂。

内部结构及主要部件材料

- SUS304接头和SUS303接头、标准式样接头的识别方法如下表中所示。

识别零件	SUS304 接头	SUS303 接头	标准式样 接头
导向环V槽	有	无	有
螺纹本体六角部平槽	有	无	无
开放环颜色	深蓝色	深蓝色	黑色



订货符号

SUS304- [] - [] - []

连接螺纹

使用接管外径

接头型号

※关于接头型号、气管尺寸以及螺纹尺寸的搭配，请参阅第218~219页。

空气调质
小型FR
汇流板R
大型 F.R.L.
主回路
冷却式 分离器
冷凝水F
压力计
膜式 干燥机
在线式F
净化 管路F
小型 精密R
不锈钢R
精密不 锈钢R
电一空R
QJ标准
QJ迷你
TAC接头
QJ旋转
带截止 阀QJ
供气 管接头
插头
QJ节流
节流阀
手动阀
单向阀
QJ调压
小型FR
功率 调压阀
气管
压力开关
阻尼器 C-R
节流阀
消声器· 排气过滤器
气源切换· 排气阀
托架& 柱形管
指示器
缓冲器
导链
阀组
发生器
多段式 发生器
真空吸盘
真空R
非接触
传感 控制器
净化程序

直线

●SUS304-TS



气管尺寸	螺纹尺寸					
	M5 × 0.8	M6 × 1	R1/8	R1/4	R3/8	R1/2
4	M5	M6	O1	O2	—	—
6	M5	M6	O1	O2	O3	—
8	—	—	O1	O2	O3	—
10	—	—	O1	O2	O3	O4
12	—	—	—	O2	O3	O4
16	—	—	—	—	O3	O4

标准价格(例)
SUS304-TS6-01 3,420日元

220

组合直线

●SUS304-US



气管尺寸
4
6
8
10
12
16

标准价格(例)
SUS304-US6 3,320日元

220

异径组合

●SUS304-USD



气管尺寸
6-4
8-6
10-8
12-10
16-12

标准价格(例)
SUS304-USD6-4 3,320日元

220

弯管接头

●SUS304-TL



气管尺寸	螺纹尺寸					
	M5 × 0.8	M6 × 1	R1/8	R1/4	R3/8	R1/2
4	M5	M6	O1	O2	—	—
6	M5	M6	O1	O2	O3	—
8	—	—	O1	O2	O3	—
10	—	—	O1	O2	O3	O4
12	—	—	—	O2	O3	O4
16	—	—	—	—	O3	O4

标准价格(例)
SUS304-TL6-01 3,320日元

221

组合弯管接头

●SUS304-UL



气管尺寸
4
6
8
10
12
16

标准价格(例)
SUS304-UL6 3,320日元

221

T形管接头

●SUS304-TT



气管尺寸	螺纹尺寸					
	M5 × 0.8	M6 × 1	R1/8	R1/4	R3/8	R1/2
4	M5	M6	O1	O2	—	—
6	M5	M6	O1	O2	O3	—
8	—	—	O1	O2	O3	—
10	—	—	O1	O2	O3	O4
12	—	—	—	O2	O3	O4
16	—	—	—	—	O3	O4

标准价格(例)
SUS304-TT6-01 4,080日元

222

支路T形

●SUS304-TB



气管尺寸	螺纹尺寸					
	M5 × 0.8	M6 × 1	R1/8	R1/4	R3/8	R1/2
4	M5	M6	O1	O2	—	—
6	M5	M6	O1	O2	O3	—
8	—	—	O1	O2	O3	—
10	—	—	O1	O2	O3	O4
12	—	—	—	O2	O3	O4
16	—	—	—	—	O3	O4

标准价格(例)
SUS304-TB6-01 4,080日元

223

T形管接头

●SUS304-UT



气管尺寸
4
6
8
10
12
16

标准价格(例)
SUS304-UT6 3,980日元

223

异径T形管接头

●SUS304-UTD



气管尺寸
6-4
8-6
10-8
12-10

标准价格(例)
SUS304-UTD6-4 3,980日元

224

Y支路

●SUS304-TBY



气管尺寸	螺纹尺寸					
	M5 × 0.8	M6 × 1	R1/8	R1/4	R3/8	R1/2
4	M5	M6	O1	O2	—	—
6	M5	M6	O1	O2	O3	—
8	—	—	O1	O2	O3	—
10	—	—	O1	O2	O3	O4
12	—	—	—	O2	O3	O4

标准价格(例)
SUS304-TBY6-01 4,080日元

224

Y 弯管接头支路

●SUS304-TBLY



气管尺寸	螺纹尺寸					
	M5 × 0.8	M6 × 1	R1/8	R1/4	R3/8	R1/2
4	M5	M6	01	02	—	—
6	M5	M6	01	02	03	—
8	—	—	01	02	03	—
10	—	—	01	02	03	04
12	—	—	—	02	03	04

标准价格 (例)
SUS304-TBLY6-01 4,080日元

225

组合 Y

●SUS304-UY



气管尺寸
4
6
8
10
12

标准价格 (例)
SUS304-UY6 3,980日元

225

异径组合 Y

●SUS304-UYD



气管尺寸
6-4
8-6
10-8
12-10

标准价格 (例)
SUS304-UYD6-4 3,980日元

225

组合弯管接头 Y

●SUS304-ULY



气管尺寸
4
6
8
10
12

标准价格 (例)
SUS304-ULY6 3,980日元

226

联管节

●SUS304-UZ



气管尺寸
4
6
8
10
12

标准价格 (例)
SUS304-UZ6 3,980日元

226

联管节支路

●SUS304-TBZ



气管尺寸	螺纹尺寸					
	M5 × 0.8	M6 × 1	R1/8	R1/4	R3/8	R1/2
4	M5	M6	01	02	—	—
6	M5	M6	01	02	03	—
8	—	—	01	02	03	—
10	—	—	01	02	03	04
12	—	—	—	02	03	04

标准价格 (例)
SUS304-TBZ6-01 4,080日元

227

异径 2 重 Y

●SUS304-UWD



气管尺寸
6-4
8-6

标准价格 (例)
SUS304-UWD6-4 5,570日元

227

双 Y 支路

●SUS304-TBW



气管尺寸	螺纹尺寸	
	R1/8	R1/4
4	01	02
6	01	—

标准价格 (例)
SUS304-TBW4-01 5,740日元

227

异径 三重

●SUS304-UED



气管尺寸
6-4
8-4
8-6
10-6
10-8

标准价格 (例)
SUS304-UED6-4 5,760日元

228

三重支路

●SUS304-TBE



气管尺寸	螺纹尺寸		
	R1/8	R1/4	R3/8
6-4	01	—	—
8-4	—	02	—
8-6	—	02	—
10-8	—	—	03

标准价格 (例)
SUS304-TBE6-4-01 5,940日元

228

帽子

●SUS304-UC



气管尺寸
4
6
8
10
12

标准价格 (例)
SUS304-UC6 1,300日元

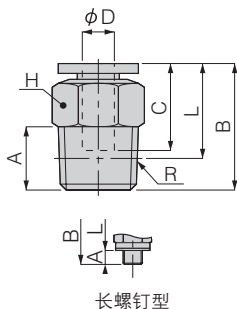
228

空气调质
小型FR
汇流板R
大型 F·R·L
主回路
冷却式分离器
冷凝水F
压力计
膜式干燥机
在线式F
净化管路F
小型精密R
不锈钢R
精密不锈钢R
电—空R
QJ标准
QJ迷你
TAC接头
QJ旋转
带截止阀QJ
供气管接头
插头
QJ节流阀
节流阀
手动阀
单向阀
QJ调压阀
小型FR
功率调压阀
气管
压力开关
阻尼器 C·R
节流阀
消声器·排气过滤器
气源切换·排气阀
托架&柱形管
指示器
缓冲器
导链
网组
发生器
多段式发生器
真空吸盘
真空R
非接触
传感控制器
净化程序

空气调质
小型FR
汇流板R
大型
F.R.L.
主回路
冷却式
分离器
冷凝水F
压力计
膜式
干燥器
在线F
净化
管路F
小型
精密R
不锈钢R
精密不
锈钢R
电一空R
QJ标准
QJ迷你
TAC接头
QJ旋转
带截止
阀QJ
供气
管接头
插头
QJ节流
阀
节流
阀
手动
阀
单向
阀
QJ调压
阀
小型FR
功率
调压
阀
气管
压力
开关
阻尼
器
速度
控制
器
节流
阀·
消
声
器
排
气
过
滤
器
气
流
转
换
·
排
气
阀
托架
&
柱
形
管
空气
指
示
器
缓
冲
器
导
链
真
空
阀
组
真
空
发
生
器
多
段
式
真
空
发
生
器
真
空
吸
盘
真
空
调
压
阀
非
接
触
传
感
器
控
制
器
净
化
程
序

尺寸图 (mm)

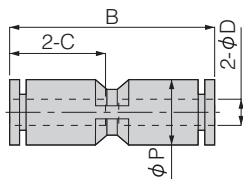
SUS304式样直线 SUS304-TS



型号	气管外径 φD	R	A	B	L ^注	C	对边 H	有效流通面积 (mm ²)	质量 (g)	
SUS304-TS4-M5	4	M5 × 0.8	2.9	20.1	17.2	15	10	1.9	5.9	
SUS304-TS4-M6		M6 × 1	3.9	21.1				6.2	6.2	
SUS304-TS4-01		R1/8	8		17.1		7.8			
SUS304-TS4-02		R1/4	11		15.1		14	5.3	15	
SUS304-TS6-M5	6	M5 × 0.8	2.9	22.2	19.3	17.1	12	1.9	8.5	
SUS304-TS6-M6		M6 × 1	3.9	23.2				6.2	8.8	
SUS304-TS6-01		R1/8	8	22.7	18.7		14	12.5	8.7	17
SUS304-TS6-02		R1/4	11	24.7					17	26
SUS304-TS6-03			R3/8	12	23.7		17.4			
SUS304-TS8-01	8	R1/8	8	27.9	23.9	18.2	14	20	15	
SUS304-TS8-02		R1/4	11	26.6					20.6	22
SUS304-TS8-03		R3/8	12	23.9	17.6		17	22		
SUS304-TS10-01	10	R1/8	8	30.5	26.5	20.9	17	35	22.9	
SUS304-TS10-02		R1/4	11	30					24	20
SUS304-TS10-03		R3/8	12	29.5	23.2		25			
SUS304-TS10-04			R1/2	15	30.5		22.3	21	47	
SUS304-TS12-02	12	R1/4	11	36.1	30.1	23.5	21	35	41	
SUS304-TS12-03		R3/8	12	32.1					25.8	34
SUS304-TS12-04			R1/2	15	34.1		25.9	59	47	
SUS304-TS16-03	16	R3/8	12	39.5	33.2	25	24	83.3	56	
SUS304-TS16-04			R1/2	15					41.5	33.3

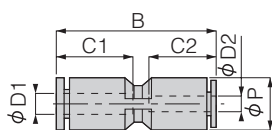
注：锥形螺纹L尺寸为拧进后的参考尺寸。

SUS304式样组合直线 SUS304-US



型号	气管外径 φD	B	φP	C	有效流通面积 (mm ²)	质量 (g)
SUS304-US4	4	31	10	15	5.3	4.7
SUS304-US6	6	35.2	12.5	17.1	12.5	6.4
SUS304-US8	8	37.8	14.5	18.4	20	9.1
SUS304-US10	10	43.8	17.5	21.4	35	15
SUS304-US12	12	48.2	21	23.6	59	22
SUS304-US16	16	49.8	25	24.3	147.6	25

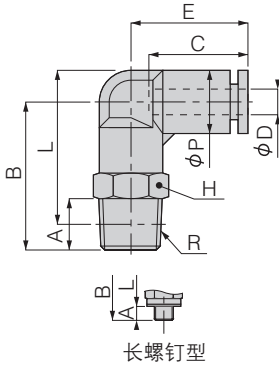
SUS304式样异径组合 SUS304-USD



型号	气管外径 φD1	气管外径 φD2	B	φP	C1	C2	有效流通面积 (mm ²)	质量 (g)
SUS304-USD6-4	6	4	34.6	12.5	17.1	15	5.3	6.2
SUS304-USD8-6	8	6	38	14.5	18.4	17.1	12.5	8.6
SUS304-USD10-8	10	8	43.3	17.5	21.4	18.4	20	14
SUS304-USD12-10	12	10	48	21	23.6	21.4	35	21
SUS304-USD16-12	16	12	49.9	25	24.3	23.6	88.6	27

尺寸图 (mm)

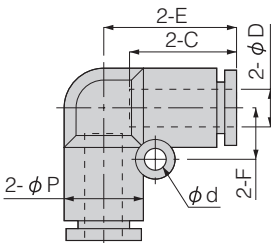
SUS304式样弯管接头 SUS304-TL



型号	气管外径 ϕD	R	A	B	L ^注	ϕP	C	E	对边 H	有效流通面积 (mm ²)	质量 (g)
SUS304-TL4-M5	4	M5 × 0.8	2.9	20.3	22.4	10	15	18.1	10	1.5	7.7
SUS304-TL4-M6		M6 × 1	3.9	21.3						8	
SUS304-TL4-01		R1/8	8	23.3	24.3				4.2	11	
SUS304-TL4-02		R1/4	11	26.3	25.3				14	19	
SUS304-TL6-M5	6	M5 × 0.8	2.9	22	25.4	12.5	16.9	19.9	12	1.5	12
SUS304-TL6-M6		M6 × 1	3.9	23						6.1	
SUS304-TL6-01		R1/8	8	25	27.3				14	14	
SUS304-TL6-02		R1/4	11	28	28.2				17	21	
SUS304-TL6-03		R3/8	12	29.8	29.7				17	33	
SUS304-TL8-01		R1/8	8	28	31.3				14.5	18.2	22.7
SUS304-TL8-02	R1/4	11	31	32.2	23						
SUS304-TL8-03	R3/8	12	32.8	33.7	17	35					
SUS304-TL10-01	10	R1/8	8	33	37.8	17.5	20.4	26.4	17	22.4	30
SUS304-TL10-02		R1/4	11	36	38.7					32	
SUS304-TL10-03		R3/8	12	37	39.4				30	40	
SUS304-TL10-04		R1/2	15	40	40.6				21	60	
SUS304-TL12-02	12	R1/4	11	38	42.5	21	23.6	29.6	21	30	48
SUS304-TL12-03		R3/8	12	39	43.2					47	49
SUS304-TL12-04		R1/2	15	42	44.3				21	63	
SUS304-TL16-03	16	R3/8	11	47	53.2	25	24.3	33.3	22	80.2	77
SUS304-TL16-04		R1/2	15	51	55.3					93.3	81

注：锥形螺纹L尺寸为拧进后的参考尺寸。

SUS304式样组合弯管接头 SUS304-UL



型号	软管外径 ϕD	ϕP	C	E	ϕd	F	有效流通面积 (mm ²)	质量 (g)
SUS304-UL4	4	10	15	17	3.2	6.5	4.2	5.1
SUS304-UL6	6	12.5	17	20.2	3.2	8	10	7.2
SUS304-UL8	8	15	18.4	22.4	4.2	10	16.5	11
SUS304-UL10	10	17.5	20.9	26.4	4.2	12	30	17
SUS304-UL12	12	21	23.6	29.6	4.2	14	47	25
SUS304-UL16	16	25	24.3	33.3	4.2	12	91.6	30

空气调质

小型FR

汇流板R

大型
F.R.L.

主回路

冷却式
分离器

冷凝水F

压力计

膜式
干燥机

在线式F

净化
管路F

小型
精密R

不锈钢R

精密不
锈钢R

电一空R

QJ标准

QJ迷你

TAC接头

QJ旋转

带截止
阀QJ

供气
管接头

插头

QJ节流
阀

节流
阀

手动
阀

单向
阀

QJ调压
阀

小型FR

功率
调压
阀

气管

压力开
关

阻尼器
C·R

节流
阀

消声器·
排气过
滤器

气源换
排气
阀

托架&
柱形
管

指示器

缓冲器

导链

阀组

发生器

多段式
发生器

真空吸
盘

真空R

非接触

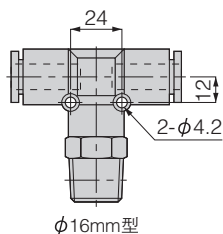
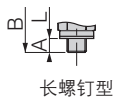
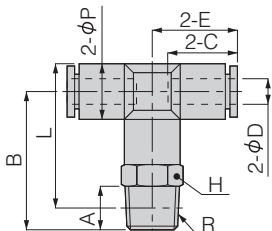
传感
控制
器

净化程
序

空气调质
小型FR
汇流板R
大型F.R.L.
主回路
冷却式分离器
冷凝水F
压力计
膜式干燥器
在线F
净化管路F
小型精密R
不锈钢R
精密不锈钢R
电-空R
QJ标准
QJ迷你
TAC接头
QJ旋转
带截止阀QJ
供气管接头
插头
QJ节流阀
节流阀
手动阀
单向阀
QJ调压阀
小型FR
功率调压阀
气管
压力开关
阻尼器
速度控制器
节流阀·消声器
排气过滤器
气源换向·排气阀
托架&柱形管
空气指示器
缓冲器
导链
真空阀组
真空发生器
多段式真空发生器
真空吸盘
真空调压阀
非接触
传感控制器
净化程序

尺寸图 (mm)

SUS304式样T形管接头 SUS304-TT

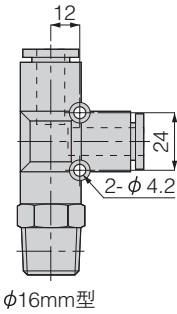
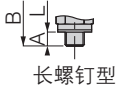
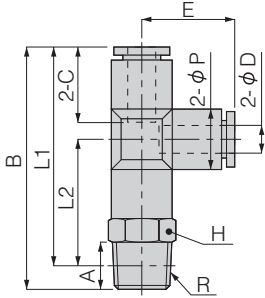


型号	气管外径 φD	R	A	B	L ^注	φP	C	E	对边 H	有效流通面积 (mm ²)	质量 (g)
SUS304-TT4-M5	4	M5×0.8	2.9	20.3	22.4	10	15	17	10	1.5	10
SUS304-TT4-M6		M6×1	3.9	21.3						4.1	11
SUS304-TT4-01		R1/8	8	23.3	24.3				13		
SUS304-TT4-02		R1/4	11	26.3	25.3				14	22	
SUS304-TT6-M5	6	M5×0.8	2.9	23	26.6	13	17.1	20.3	12	1.5	16
SUS304-TT6-M6		M6×1	3.9	24						6.8	17
SUS304-TT6-01		R1/8	8	26	28.5				10	24	
SUS304-TT6-02		R1/4	11	29	29.5				14	24	
SUS304-TT6-03		R3/8	12	30.8	31				17	36	
SUS304-TT8-01	8	R1/8	8	26.3	29.8	15	18.4	22.4	14	16.5	22
SUS304-TT8-02		R1/4	11	29.3	30.8					17	27
SUS304-TT8-03		R3/8	12	31.1	32.3				17	40	
SUS304-TT10-01	10	R1/8	8	33	37.8	17.5	20.4	25.4	17	30	37
SUS304-TT10-02		R1/4	11	36	38.7					40	
SUS304-TT10-03		R3/8	12	37	39.4				48		
SUS304-TT10-04		R1/2	15	40	40.6				21	68	
SUS304-TT12-02	12	R1/4	11	38	42.5	21	23.1	28.6	21	30	59
SUS304-TT12-03		R3/8	12	39	43.2					47	60
SUS304-TT12-04		R1/2	15	42	44.3				74		
SUS304-TT16-03	16	R3/8	11	47	53.2	25	24.3	33.3	22	80.1	90
SUS304-TT16-04		R1/2	15	51	55.3					90.8	93

注：锥形螺纹L尺寸为拧进后的参考尺寸。

尺寸图 (mm)

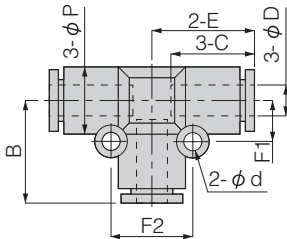
SUS304式支路T形
SUS304-TB



型号	气管外径 φD	R	A	B	L1 ^注	φP	C	L2 ^注	E	对边 H	有效流通面积 (mm ²)	质量 (g)	
SUS304-TB4-M5	4	M5×0.8	2.9	37.3	34.4	10	15	17.4	17	10	1.9	10	
SUS304-TB4-M6		M6×1	3.9	38.3							11		
SUS304-TB4-01		R1/8	8	40.3							13	5.3	
SUS304-TB4-02		R1/4	11	43.3							14	22	
SUS304-TB6-M5	6	M5×0.8	2.9	43.3	40.4	13	17.1	20.1	20.3	12	1.9	15	
SUS304-TB6-M6		M6×1	3.9	44.3							6.4		
SUS304-TB6-01		R1/8	8	46.3							17	17	
SUS304-TB6-02		R1/4	11	49.3							23	25	
SUS304-TB6-03		R3/8	12	51.1							24.5	37	
SUS304-TB8-01		R1/8	8	50.4							46.4	24.2	22
SUS304-TB8-02	8	R1/4	11	53.4	47.4	15	18.1	25.2	22.2	14	20	28	
SUS304-TB8-03		R3/8	12	55.2	48.9							17	40
SUS304-TB10-01	10	R1/8	8	58.4	54.4	17.5	20.4	29	25.4	17	35	37	
SUS304-TB10-02		R1/4	11	61.4	55.4							30	40
SUS304-TB10-03		R3/8	12	62.4	56.1							30.7	47
SUS304-TB10-04		R1/2	15	65.4	57.2							31.8	68
SUS304-TB12-02	12	R1/4	11	66.8	60.8	21	23.1	32.2	28.4	21	35	59	
SUS304-TB12-03		R3/8	12	67.8	61.5							32.9	74
SUS304-TB12-04		R1/2	15	70.8	62.6							34	90
SUS304-TB16-03		R3/8	11	80.3	74							40.7	94
SUS304-TB16-04	R1/2	15	84.3	76.1	42.8	33.3	22	79.5	92.8				

注：锥形螺纹L1、L2尺寸为拧进后的参考尺寸。

SUS304式T形管接头
SUS304-UT



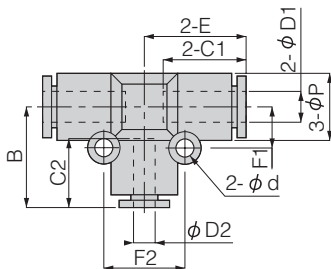
型号	软管外径 φD	φP	C	E	φd	F1	F2	B	有效流通面积 (mm ²)	质量 (g)
SUS304-UT4	4	10	15	17	3.2	6.5	13	17	5.3	7.4
SUS304-UT6	6	13	17.1	20.2	3.5	8	16	20.2	12.5	11
SUS304-UT8	8	15	18.2	22.2	3.5	9	18	22.2	20	15
SUS304-UT10	10	17.5	20.4	25.4	4.2	12	24	25.4	35	25
SUS304-UT12	12	21	23.1	28.6	4.2	14	28	28.4	59	36
SUS304-UT16	16	25	24.3	33.3	4.2	12	24	33.3	89.8	43

- 空气调质
- 小型FR
- 汇流板R
- 大型
F、R、L
- 主回路
- 冷却式
分离器
- 冷凝水F
- 压力计
- 膜式
干燥机
- 在线式F
- 净化
管路F
- 小型
精密R
- 不锈钢R
- 精密不
锈钢R
- 电一空R
- QJ标准
- QJ迷你
- TAC接头
- QJ旋转
- 带截止
阀QJ
- 供气
管接头
- 插头
- QJ节流
阀
- 节流
阀
- 手动
阀
- 单向
阀
- QJ调
压阀
- 小型FR
- 功率
调压
阀
- 气管
- 压力开
关
- 阻尼
器
C·R
- 节流
阀
- 消声器·
排气过
滤器
- 气源换
气阀
- 托架&
柱形
管
- 指示
器
- 缓冲
器
- 导链
- 网
组
- 发
生
器
- 多
段
式
发
生
器
- 真
空
吸
盘
- 真
空
R
- 非
接
触
- 传
感
器
控
制
器
- 净
化
程
序

空气调质
小型FR
汇流板R
大型F.R.L.
主回路
冷却式分离器
冷凝水F
压力计
膜式干燥器
在线F
净化管路F
小型精密R
不锈钢R
精密不锈钢R
电一空R
QJ标准
QJ迷你
TAC接头
QJ旋转
带截止阀QJ
供气管接头
插头
QJ节流阀
节流阀
手动阀
单向阀
QJ调压阀
小型FR
功率调压阀
气管
压力开关
阻尼器
速度控制器
节流阀·消声器
排气过滤器
气路换向·排气阀
托架&柱形管
空气指示器
缓冲器
导链
真空阀组
真空发生器
多段式真空发生器
真空吸盘
真空调压阀
非接触
传感控制器
净化程序

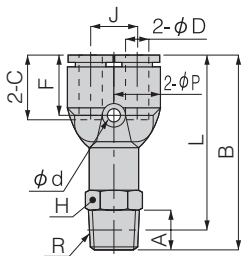
尺寸图 (mm)

SUS304式样异径T形管接头 SUS304-UTD



型号	气管外径 φD1	气管外径 φD2	φP	C1	C2	E	φd	F1	F2	B	有效面积 (mm ²)	质量 (g)
SUS304-UTD6-4	6	4	13	17.1	15	20.2	3.5	8	16	19.6	4.1	11
SUS304-UTD8-6	8	6	15	18.2	17	22.2	3.5	9	18	22.4	10.3	15
SUS304-UTD10-8	10	8	17.5	20.4	18.1	25.4	4.2	12	24	24.9	19.6	23
SUS304-UTD12-10	12	10	21	23.1	20.9	28.6	4.2	14	28	28.2	32.5	35

SUS304式样Y支路 SUS304-TBY



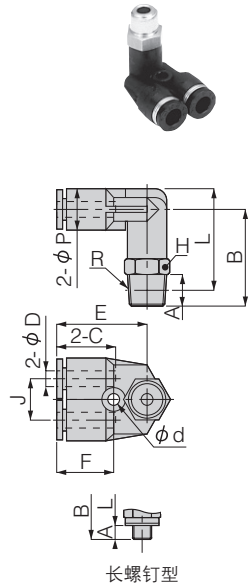
长螺钉型

型号	气管外径 φD	R	A	B	L ^注	φP	C	J	φd	F	对边 H	有效面积 (mm ²)	质量 (g)			
SUS304-TBY4-M5	4	M5×0.8	2.9	37.7	34.8	10	15	11	3.4	14.2	10	1.5	11			
SUS304-TBY4-M6		M6×1	3.9	38.7												
SUS304-TBY4-01		R1/8	8	40.7								36.7	14	4.2	14	
SUS304-TBY4-02		R1/4	11	43.7												
SUS304-TBY6-M5	6	M5×0.8	2.9	41.5	38.6	12.5	17.1	12	3.2	15.9	12	1.5	16			
SUS304-TBY6-M6		M6×1	3.9	42.5												
SUS304-TBY6-01		R1/8	8	44.5								40.5	14	10	17	
SUS304-TBY6-02		R1/4	11	47.5												
SUS304-TBY6-03	R3/8	12	49.3	43	17	37										
SUS304-TBY8-01	8	R1/8	8	48.7	44.7	14.5	18.1	14	3.2	17.2	14	16.5	23			
SUS304-TBY8-02		R1/4	11	51.7										45.7	17	40
SUS304-TBY8-03		R3/8	12	53.5												
SUS304-TBY10-01	10	R1/8	8	55.5	51.5	18	20.9	18	4.5	19.7	17	30	39			
SUS304-TBY10-02		R1/4	11	58.5										52.5	21	69
SUS304-TBY10-03		R3/8	12	59.5												
SUS304-TBY10-04		R1/2	15	62.5										54.3	69	
SUS304-TBY12-02	12	R1/4	11	63.7	57.7	21	23.6	20	4.2	22.4	21	37	61			
SUS304-TBY12-03		R3/8	12	64.7										58.4	62	
SUS304-TBY12-04		R1/2	15	67.7												59.5

注：锥形螺纹L尺寸为拧进后的参考尺寸。

尺寸图 (mm)

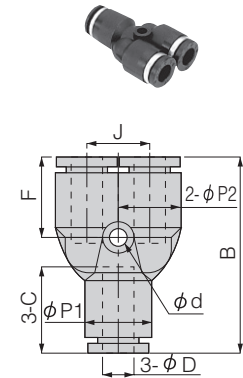
SUS304式样Y弯管接头支路 SUS304-TBLY



型号	气管外径 ϕD	R	A	B	L ^注	ϕP	C	J	E	对边 H	ϕd	F	有效流通面积 (mm ²)	质量 (g)
SUS304-TBLY4-M5	4	M5×0.8	2.9	21.7	23.8	10	15	11	22.8	10	3.2	14.3	2.2	11
SUS304-TBLY4-M6		M6×1	3.9	22.7									2.5	12
SUS304-TBLY4-01		R1/8	8	24.7									2.7	14
SUS304-TBLY4-02		R1/4	11	27.7						2.5			23	
SUS304-TBLY6-M5	6	M5×0.8	2.9	25	28.4	12.5	17.1	12	26.3	12	4.2	15.6	2.2	17
SUS304-TBLY6-M6		M6×1	3.9	26									6.4	19
SUS304-TBLY6-01		R1/8	8	28									30.3	6.9
SUS304-TBLY6-02		R1/4	11	31						31.2			6.6	26
SUS304-TBLY6-03	R3/8	12	32.8	32.7	6.8	38								
SUS304-TBLY8-01	8	R1/8	8	31	34.3	14.5	18.1	14	29.4	14	4.2	16.9	14.6	24
SUS304-TBLY8-02		R1/4	11	34	35.2								14.5	29
SUS304-TBLY8-03		R3/8	12	35.8	36.7					15			42	
SUS304-TBLY10-01	10	R1/8	8	34	38.8	17.5	20.4	18	33.7	17	4.2	18.7	15	41
SUS304-TBLY10-02		R1/4	11	37	39.7								26.1	44
SUS304-TBLY10-03		R3/8	12	38	40.4								27.2	51
SUS304-TBLY10-04		R1/2	15	41	41.6					29.9			71	
SUS304-TBLY12-02	12	R1/4	11	41.2	45.7	21	23.6	20	35.4	21	4.2	20.9	38.2	64
SUS304-TBLY12-03		R3/8	12	42.2	46.4								43.1	65
SUS304-TBLY12-04		R1/2	15	45.2	47.5					42.1			80	

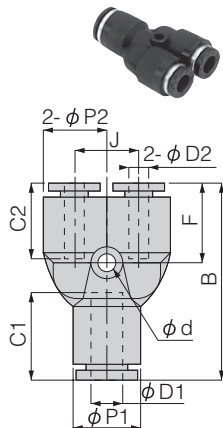
注：锥形螺纹L尺寸为拧进后的参考尺寸。

SUS304式样组合Y SUS304-UY



型号	气管外径 ϕD	B	ϕP1	ϕP2	C	J	ϕd	F	有效流通面积 (mm ²)	质量 (g)
SUS304-UY4	4	33	10	10	15	11	3.4	14.2	4.2	7.6
SUS304-UY6	6	38	13	12.5	17.1	12	3.4	15.9	10	11
SUS304-UY8	8	42.4	15	14.5	18.1	14	3.2	17.2	16.5	15
SUS304-UY10	10	48.8	18	18	20.9	18	4.5	19.7	27	26
SUS304-UY12	12	55.2	21.5	21	23.6	20	4.2	22.4	38	37

SUS304式样异径组合Y SUS304-UYD



型号	气管外径 ϕD1	气管外径 ϕD2	B	ϕP1	ϕP2	C1	C2	J	ϕd	F	有效流通面积 (mm ²)	质量 (g)
SUS304-UYD6-4	6	4	37.4	13	12.5	17.1	15	12	3.2	15.3	4.2	11
SUS304-UYD8-6	8	6	42.6	15	14.5	18.1	17.1	14	3.2	17.4	10	14
SUS304-UYD10-8	10	8	48.3	18	18	20.9	18.2	18	4.5	19.2	16.5	23
SUS304-UYD12-10	12	10	55	21.5	21	23.6	20.4	20	4.2	22.2	27	36

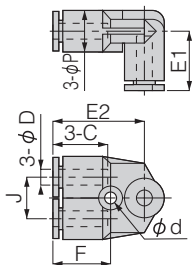
空气调质
小型FR
汇流板R
大型
F.R.L.
主回路
冷却式
分离器
冷凝水F
压力计
膜式
干燥机
在线式F
净化
管路F
小型
精密R
不锈钢R
精密不
锈钢R
电一空R
QJ标准
QJ迷你
TAC接头
QJ旋转
带截止
阀QJ
供气管
接头
插头
QJ节流
阀
节流阀
手动阀
单向阀
QJ调压
阀
小型FR
功率
调压阀
气管
压力开关
阻尼器
C·R
节流阀
消声器·
排气过滤器
气源切换·
排气阀
托架&
柱形管
指示器
缓冲器
导链
网组
发生器
多段式
发生器
真空吸盘
真空R
非接触
传感
控制器
净化程序

空气调质
 小型FR
 汇流板R
 大型F.R.L.
 主回路
 冷却式分离器
 冷凝水F
 压力计
 膜式干燥器
 在线F
 净化管路F
 小型精密R
 不锈钢R
 精密不锈钢R
 电一空R
 QJ标准
 QJ迷你
 TAC接头
 QJ旋转
 带截止阀QJ
 供气管接头
 插头
 QJ节流阀
 节流阀
 手动阀
 单向阀
 QJ调压阀
 小型FR
 功率调压阀
 气管
 压力开关
 阻尼器
 速度控制器
 节流阀·消声器
 排气过滤器
 气源换向·排气阀
 托架&柱形管
 空气指示器
 缓冲器
 导链
 真空阀组
 真空发生器
 多段式真空发生器
 真空吸盘
 真空调压阀
 非接触
 传感控制器
 净化程序

尺寸图 (mm)

SUS304式样组合弯管接头Y

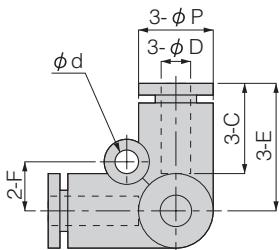
SUS304-ULY



型号	软管外径 φD	E1	φP	C	J	E2	φd	F	有效通流面积 (mm ²)	质量 (g)
SUS304-ULY4	4	17	10	15	11	22.8	3.2	14.3	2.5	8.1
SUS304-ULY6	6	19.9	12.5	17.1	12	26.3	4.2	15.6	7.2	12
SUS304-ULY8	8	22.7	14.5	18.1	14	29.4	4.2	16.9	16.3	17
SUS304-ULY10	10	25.2	17.5	20.4	18	33.7	4.2	18.7	27.9	27
SUS304-ULY12	12	29.6	21	23.6	20	35.4	4.2	20.9	40	39

SUS304式样联管节

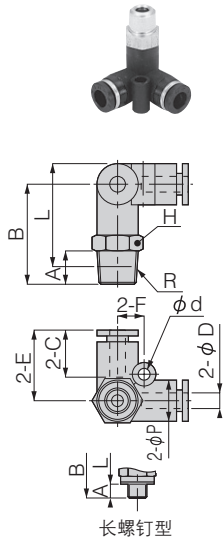
SUS304-UZ



型号	软管外径 φD	φP	C	E	φd	F	有效通流面积 (mm ²)	质量 (g)
SUS304-UZ4	4	10	15	17	3.2	6.5	3.7	7.3
SUS304-UZ6	6	12.5	17.1	20.2	4.2	8	8.3	11
SUS304-UZ8	8	14.5	18.1	22.1	4.2	10	16	15
SUS304-UZ10	10	17.5	20.4	26.4	4.2	12	30.2	25
SUS304-UZ12	12	21	23.6	29.6	4.2	14	40.2	36

尺寸图 (mm)

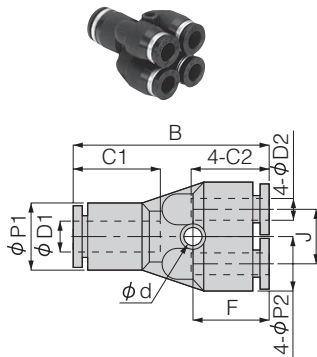
SUS304式样接管节支路
SUS304-TBZ



型号	气管外径 φD	R	A	B	L ^注	φP	C	E	对边 H	φd	F	有效流通面积 (mm ²)	质量 (g)	
SUS304-TBZ4-M5	4	M5×0.8	2.9	21.7	23.8	10	15	17	10	3.2	6.5	2.3	11	
SUS304-TBZ4-M6		M6×1	3.9	22.7										
SUS304-TBZ4-01		R1/8	8	24.7										25.7
SUS304-TBZ4-02		R1/4	11	27.7										26.7
SUS304-TBZ6-M5	6	M5×0.8	2.9	25.3	28.7	12.5	17.1	20.2	12	4.2	8	2.3	16	
SUS304-TBZ6-M6		M6×1	3.9	26.3										
SUS304-TBZ6-01		R1/8	8	28.3										30.6
SUS304-TBZ6-02		R1/4	11	31.3										31.5
SUS304-TBZ6-03		R3/8	12	33.1										33
SUS304-TBZ8-01		R1/8	8	30.4										33.7
SUS304-TBZ8-02	R1/4	11	33.4	34.6	14.5	18.1	22.1	14	4.2	10	17.1	23		
SUS304-TBZ8-03	R3/8	12	35.2	36.1										
SUS304-TBZ10-01	R1/8	8	35.2	40	17.5	20.4	26.4	17	4.2	12	17.4	39		
SUS304-TBZ10-02	R1/4	11	38.2	40.9										
SUS304-TBZ10-03	R3/8	12	39.2	41.6										
SUS304-TBZ10-04	R1/2	15	42.2	42.8	21	23.6	29.6	21	4.2	14	24.3	69		
SUS304-TBZ12-02	R1/4	11	41.2	45.7										
SUS304-TBZ12-03	R3/8	12	42.2	46.4										
SUS304-TBZ12-04	R1/2	15	45.2	47.5										

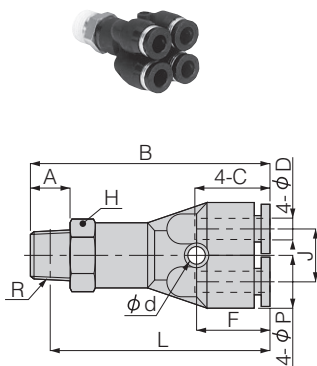
注：锥形螺纹L尺寸为拧进后的参考尺寸。

SUS304式样异径2重Y
SUS304-UWD



型号	气管外径 φD1	气管外径 φD2	B	φP1	φP2	C1	C2	J	φd	F	有效流通面积 (mm ²)	质量 (g)
SUS304-UWD6-4	6	4	37.7	13	10.5	17.1	15	10	3.2	14.3	1.5	14
SUS304-UWD8-6	8	6	42.1	14	13	18.2	17.1	13	3.5	15.9	8.2	21

SUS304式样双Y支路
SUS304-TBW



型号	气管外径 φD	R	A	B	L ^注	φP	C	J	对边 H	φd	F	有效流通面积 (mm ²)	质量 (g)
SUS304-TBW4-01	4	R1/8	8	45.8	41.8	10.5	15	10	12	3.2	14.3	1.5	21
SUS304-TBW4-02		R1/4	11	48.8									
SUS304-TBW6-01	6	R1/8	8	50.4	46.4	13	17.1	13	14	3.5	15.9	9	28

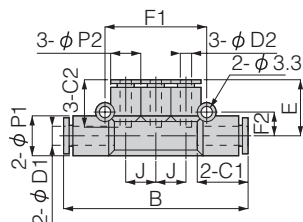
注：锥形螺纹L尺寸为拧进后的参考尺寸。

- 空气调质
- 小型FR
- 汇流板R
- 大型
F.R.L.
- 主回路
- 冷却式
分离器
- 冷凝水F
- 压力计
- 膜式
干燥机
- 在线式F
- 净化
管路F
- 小型
精密R
- 不锈钢R
- 精密不
锈钢R
- 电一空R
- QJ标准
- QJ迷你
- TAC接头
- QJ旋转
- 带截止
阀QJ
- 供气
管
接头
- 插头
- QJ节流
阀
- 节流
阀
- 手动
阀
- 单向
阀
- QJ调
压
阀
- 小型FR
- 功率
调压
阀
- 气管
- 压力开
关
- 阻尼
器
C·R
- 节流
阀
- 消声
器·
排气
过滤
器
- 气源
切换
·
排
气
阀
- 托架
&
柱
形
管
- 指示
器
- 缓冲
器
- 导链
- 网组
- 发生
器
- 多段
式
发
生
器
- 真空
吸盘
- 真空
R
- 非接
触
- 传感
控
制
器
- 净化
程
序

空气调质
小型FR
汇流板R
大型F.R.L.
主回路
冷却式分离器
冷凝水F
压力计
膜式干燥器
在线F
净化管路F
小型精密R
不锈钢R
精密不锈钢R
电一空R
QJ标准
QJ迷你
TAC接头
QJ旋转
带截止阀QJ
供气管接头
插头
QJ节流阀
节流阀
手动阀
单向阀
QJ调压阀
小型FR
功率调压阀
气管
压力开关
阻尼器
速度控制器
节流阀·消声器
排气过滤器
气路转换·排气阀
托架&柱形管
空气指示器
缓冲器
导链
真空阀组
真空发生器
多段式真空发生器
真空吸盘
真空调压阀
非接触
传感控制器
净化程序

尺寸图 (mm)

SUS304式样异径三重 SUS304-UED



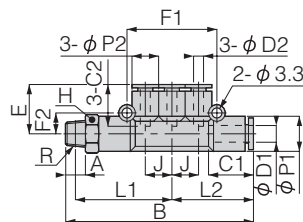
型号	气管外径 φ D1	气管外径 φ D2	B	E	J	φ P1	φ P2	C1	C2	F1	F2	有效流通面积 (mm ²)	质量 (g)
SUS304-UED6-4	6	4	60.4	18.5	10	13	10	17.1	15	34	8	5	16
SUS304-UED8-4	8	4	62.4	19.3	10	15	10	18.1	15	34	9.2	6	19
SUS304-UED8-6		6	69.4	21.4	12								
SUS304-UED10-6	10	6	80.4	23.9	14	17.5	15	20.9	17.1	46.2	10.5	11.2	31
SUS304-UED10-8		8		23.7									

SUS304式样三重支路 SUS304-TBE

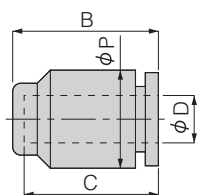


型号	气管外径 φ D1	气管外径 φ D2	R	A	B	E	L1	L2	J	φ P1	φ P2	C1	C2
SUS304-TBE6-4-01	6	4	R1/8	8	68.5	18.5	34.3	30.2	10	13	10	17.1	15
SUS304-TBE8-4-02	8	4	R1/4	11	73.7	19.3	36.5	31.2	10	15	10	18.1	15
SUS304-TBE8-6-02		6			80.7	21.4	40	34.7	12		13		17.1
SUS304-TBE10-8-03	10	8	R3/8	12	93.2	23.7	46.7	40.2	14	17.5	15	20.9	18.1

型号	F1	F2	对边 H	有效流通面积 (mm ²)	质量 (g)
SUS304-TBE6-4-01	34	8	12	5	23
SUS304-TBE8-4-02	34	9.2	14	5.2	32
SUS304-TBE8-6-02	40.2	9		9.6	35
SUS304-TBE10-8-03	46.2	10.5	17	19.1	57



SUS304式样帽子 SUS304-UC



型号	气管外径 φ D	B	φ P	C	质量 (g)
SUS304-UC4	4	16.5	10	15	2.4
SUS304-UC6	6	18.6	12.5	17.1	3.2
SUS304-UC8	8	19.9	14.5	18.4	4.6
SUS304-UC10	10	22.5	17.5	20.9	7.6
SUS304-UC12	12	25.1	21	23.6	12

标准型快速接头

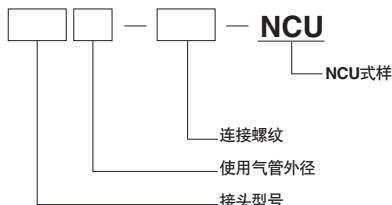
NCU式样

- [式样] 请参阅第180页。
- 下述**NCU**式样的尺寸图和标准型相同。请参照第186~204页的尺寸图。

注 关于交货期，请咨询就近的本公司营业所。

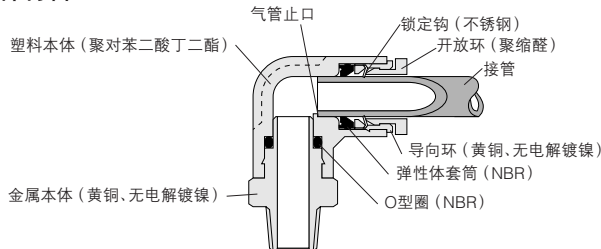
NCU式样

● 订货符号



※关于接头型号、气管尺寸以及螺纹尺寸的搭配，请参阅下表。此外，由于标准品可作为**NCU**式样使用，因此带“←”的产品请在标准品里订货。

● 内部结构及主要部件材料



注：**NCU**式样的接头的R螺丝部分

● 型号表

名称	使用气管 外径	螺纹 尺寸	标准品型号 (参考)	NCU规格式样
直线 TS	4	M5 × 0.8	TS4-M50	←
			TS4-M5	←
		M6 × 1	TS4-M6	←
		R1/8	TS4-01	TS4-01-NCU
		R1/4	TS4-02	TS4-02-NCU
	6	M5 × 0.8	TS6-M5	←
			TS6-M6	←
		R1/8	TS6-01	TS6-01-NCU
		R1/4	TS6-02	TS6-02-NCU
		R3/8	TS6-03	TS6-03-NCU
	8	R1/8	TS8-01	TS8-01-NCU
		R1/4	TS8-02	TS8-02-NCU
		R3/8	TS8-03	TS8-03-NCU
	10	R1/8	TS10-01	TS10-01-NCU
		R1/4	TS10-02	TS10-02-NCU
		R3/8	TS10-03	TS10-03-NCU
		R1/2	TS10-04	TS10-04-NCU
	12	R1/4	TS12-02	TS12-02-NCU
		R3/8	TS12-03	TS12-03-NCU
		R1/2	TS12-04	TS12-04-NCU
16	R3/8	TS16-03	TS16-03-NCU	
	R1/2	TS16-04	TS16-04-NCU	
内六角 直线 TSH	4	M5 × 0.8	TSH4-M5	←
		M6 × 1	TSH4-M6	←
		R1/8	TSH4-01	TSH4-01-NCU
	6	M5 × 0.8	TSH6-M5	←
			TSH6-M6	←
		R1/8	TSH6-01	TSH6-01-NCU
		R1/4	TSH6-02	TSH6-02-NCU
	8	R1/8	TSH8-01	TSH8-01-NCU
		R1/4	TSH8-02	TSH8-02-NCU
		R3/8	TSH8-03	TSH8-03-NCU
	10	R1/4	TSH10-02	TSH10-02-NCU
		R3/8	TSH10-03	TSH10-03-NCU
		R1/2	TSH10-04	TSH10-04-NCU

名称	使用气管 外径	螺纹 尺寸	标准品型号 (参考)	NCU规格式样	
内六角 直线TSH	12	R3/8	TSH12-03	TSH12-03-NCU	
		R1/2	TSH12-04	TSH12-04-NCU	
内直线 TSM	4	Rc1/8	TSM4-01	←	
		Rc1/4	TSM4-02	←	
	6	Rc1/8	TSM6-01	←	
		Rc1/4	TSM6-02	←	
	8	Rc1/8	TSM8-01	←	
		Rc1/4	TSM8-02	←	
		Rc3/8	TSM8-03	←	
	10	Rc1/4	TSM10-02	←	
		Rc3/8	TSM10-03	←	
	12	Rc1/4	TSM12-02	←	
Rc3/8		TSM12-03	←		
组合 直线 US	4	—	US4	←	
	6	—	US6	←	
	8	—	US8	←	
	10	—	US10	←	
	12	—	US12	←	
异径 组合 USD	6-4	—	USD6-4	←	
	8-6	—	USD8-6	←	
	10-8	—	USD10-8	←	
	12-10	—	USD12-10	←	
组合 USD	16-12	—	USD16-12	←	
	4	—	UK4	←	
	6	—	UK6	←	
	8	—	UK8	←	
隔壁 组合 UK	10	—	UK10	←	
	12	—	UK12	←	
	内孔隔壁 组合 UKM	4	Rc1/8	UKM4-01	←
		6	Rc1/8	UKM6-01	←
Rc1/4			UKM6-02	←	
8	Rc1/8	UKM8-01	←		
	Rc1/4	UKM8-02	←		
	Rc3/8	UKM8-03	←		

空气调质
小型FR
汇流板R
大型 F.R.L.
主回路
冷却式 分离器
冷凝水F
压力计
膜式 干燥机
在线式F
净化 管路F
小型 精密R
不锈钢R
精密不 锈钢R
电一空R
QJ标准
QJ迷你
TAC接头
QJ旋转
带截止 阀QJ
供气 管接头
插头
QJ节流 阀
节流阀
手动阀
单向阀
QJ调压 阀
小型FR
功率 调压阀
气管
压力开 关
阻尼器 C·R
节流阀
消声器· 排气过 滤器
气源接 头·排 气阀
托架· 柱形管
指示器
缓冲器
导链
网组
发生器
多段式 发生器
真空吸 盘
真空R
非接触
传感 控制器
净化程 序

NCU式样

●型号表

名称	使用气管 外径	螺纹 尺寸	标准品型号 (参考)	NCU规格式样
内孔隔壁 组合 UKM	10	Rc1/4	UKM10-02	--
		Rc3/8	UKM10-03	--
	12	Rc3/8	UKM12-03	--
		Rc1/2	UKM12-04	--
隔壁 组合 UKB	4	—	UKB4	--
	6	—	UKB6	--
	8	—	UKB8	--
	10	—	UKB10	--
过渡接头 UR	12	—	UKB12	--
	4-6	—	UR6-4	--
过流接头 UR	4-8	—	UR8-4	--
	6-8	—	UR8-6	--
	6-10	—	UR10-6	--
	6-12	—	UR12-6	--
	8-10	—	UR10-8	--
	8-12	—	UR12-8	--
	10-12	—	UR12-10	--
	弯管接头 TL	4	M5 × 0.8	TL4-M5
M6 × 1			TL4-M6	--
R1/8			TL4-01	TL4-01-NCU
R1/4			TL4-02	TL4-02-NCU
6		M5 × 0.8	TL6-M5	--
		M6 × 1	TL6-M6	--
		R1/8	TL6-01	TL6-01-NCU
		R1/4	TL6-02	TL6-02-NCU
8		R3/8	TL6-03	TL6-03-NCU
		R1/8	TL8-01	TL8-01-NCU
		R1/4	TL8-02	TL8-02-NCU
		R3/8	TL8-03	TL8-03-NCU
10		R1/8	TL10-01	TL10-01-NCU
		R1/4	TL10-02	TL10-02-NCU
		R3/8	TL10-03	TL10-03-NCU
		R1/2	TL10-04	TL10-04-NCU
12	R1/4	TL12-02	TL12-02-NCU	
	R3/8	TL12-03	TL12-03-NCU	
	R1/2	TL12-04	TL12-04-NCU	
	R3/8	TL16-03	TL16-03-NCU	
16	R1/2	TL16-04	TL16-04-NCU	
	4	M5 × 0.8	TLL4-M5	--
		R1/8	TLL4-01	TLL4-01-NCU
	6	R1/8	TLL6-01	TLL6-01-NCU
R1/4		TLL6-02	TLL6-02-NCU	
8	R3/8	TLL6-03	TLL6-03-NCU	
	R1/8	TLL8-01	TLL8-01-NCU	
10	R1/4	TLL8-02	TLL8-02-NCU	
	R3/8	TLL8-03	TLL8-03-NCU	
12	R1/4	TLL10-02	TLL10-02-NCU	
	R3/8	TLL10-03	TLL10-03-NCU	
	R1/2	TLL10-04	TLL10-04-NCU	
	R1/4	TLL12-02	TLL12-02-NCU	
16	R3/8	TLL12-03	TLL12-03-NCU	
	R1/2	TLL12-04	TLL12-04-NCU	
	4	M5 × 0.8	SL4-M5	--
		M6 × 1	SL4-M6	--
R1/8		SL4-01	SL4-01-NCU	
6		M5 × 0.8	SL6-M5	--
	M6 × 1	SL6-M6	--	
8	R1/8	SL6-01	SL6-01-NCU	
	R1/4	SL6-02	SL6-02-NCU	
12	R1/8	SL8-01	SL8-01-NCU	
	R1/4	SL8-02	SL8-02-NCU	
	R3/8	SL8-03	SL8-03-NCU	

名称	使用气管 外径	螺纹 尺寸	标准品型号 (参考)	NCU规格式样
旋转式 弯管接头 SL	10	R1/4	SL10-02	SL10-02-NCU
		R3/8	SL10-03	SL10-03-NCU
	12	R3/8	SL12-03	SL12-03-NCU
		R1/2	SL12-04	SL12-04-NCU
	16	R3/8	SL16-03	SL16-03-NCU
		R1/2	SL16-04	SL16-04-NCU
内六角 旋转式弯管 接头 SLH	4	M5 × 0.8	SLH4-M5	--
	6	R1/8	SLH6-01	SLH6-01-NCU
		R1/4	SLH6-02	SLH6-02-NCU
	8	R1/8	SLH8-01	SLH8-01-NCU
		R1/4	SLH8-02	SLH8-02-NCU
	10	R3/8	SLH8-03	SLH8-03-NCU
		R1/4	SLH10-02	SLH10-02-NCU
	12	R3/8	SLH10-03	SLH10-03-NCU
		R3/8	SLH12-03	SLH12-03-NCU
	16	R1/2	SLH12-04	SLH12-04-NCU
		4	M5 × 0.8	SLM4-M5
	R1/8,Rc1/8		SLM4-01	SLM4-01-NCU
6	M5 × 0.8		SLM6-M5	--
	R1/8,Rc1/8		SLM6-01	SLM6-01-NCU
8	R1/4,Rc1/4	SLM6-02	SLM6-02-NCU	
	R1/8,Rc1/8	SLM8-01	SLM8-01-NCU	
10	R1/4,Rc1/4	SLM8-02	SLM8-02-NCU	
	R3/8,Rc3/8	SLM8-03	SLM8-03-NCU	
12	R1/4,Rc1/4	SLM10-02	SLM10-02-NCU	
	R3/8,Rc3/8	SLM10-03	SLM10-03-NCU	
16	R3/8,Rc3/8	SLM12-03	SLM12-03-NCU	
	R1/2,Rc1/2	SLM12-04	SLM12-04-NCU	
组合 弯管接头 UL	4	—	UL4	--
	6	—	UL6	--
	8	—	UL8	--
	10	—	UL10	--
	12	—	UL12	--
隔壁组合 弯管接头 UKBL	16	—	UL16	--
	4	—	UKBL4	--
	6	—	UKBL6	--
	8	—	UKBL8	--
	10	—	UKBL10	--
插座 弯管接头 ULA	12	—	UKBL12	--
	4	—	ULA4	--
	6	—	ULA6	--
	8	—	ULA8	--
	10	—	ULA10	--
长插座 弯管接头 ULAL	12	—	ULA12	--
	4	—	ULAL4	--
	6	—	ULAL6	--
	8	—	ULAL8	--
异径插座 弯管接头 ULAD	10	—	ULAL10	--
	12	—	ULAL12	--
	4-6	—	ULAD6-4	--
	6-8	—	ULAD8-6	--
球座 TT	4	8-10	—	ULAD10-8
		10-12	—	ULAD12-10
		M5 × 0.8	TT4-M5	--
		M6 × 1	TT4-M6	--
12	R1/8	TT4-01	TT4-01-NCU	
	R1/4	TT4-02	TT4-02-NCU	

● 型号表

名称	使用气管 外径	螺纹 尺寸	标准品型号 (参考)	NCU规格式样	
T形管接头 TT	6	M5 × 0.8	TT6-M5	--	
		M6 × 1	TT6-M6	--	
		R1/8	TT6-01	TT6-01-NCU	
		R1/4	TT6-02	TT6-02-NCU	
	8	R3/8	TT6-03	TT6-03-NCU	
		R1/8	TT8-01	TT8-01-NCU	
		R1/4	TT8-02	TT8-02-NCU	
	10	R3/8	TT8-03	TT8-03-NCU	
		R1/4	TT10-02	TT10-02-NCU	
		R3/8	TT10-03	TT10-03-NCU	
	12	R1/2	TT10-04	TT10-04-NCU	
		R1/4	TT12-02	TT12-02-NCU	
		R3/8	TT12-03	TT12-03-NCU	
	16	R1/2	TT12-04	TT12-04-NCU	
		R3/8	TT16-03	TT16-03-NCU	
		R1/2	TT16-04	TT16-04-NCU	
支路T形 TB	4	M5 × 0.8	TB4-M5	--	
		M6 × 1	TB4-M6	--	
		R1/8	TB4-01	TB4-01-NCU	
		R1/4	TB4-02	TB4-02-NCU	
	6	M5 × 0.8	TB6-M5	--	
		M6 × 1	TB6-M6	--	
		R1/8	TB6-01	TB6-01-NCU	
		R1/4	TB6-02	TB6-02-NCU	
	8	R3/8	TB6-03	TB6-03-NCU	
		R1/8	TB8-01	TB8-01-NCU	
		R1/4	TB8-02	TB8-02-NCU	
	10	R3/8	TB8-03	TB8-03-NCU	
		R1/4	TB10-02	TB10-02-NCU	
		R3/8	TB10-03	TB10-03-NCU	
		R1/2	TB10-04	TB10-04-NCU	
	12	R1/4	TB12-02	TB12-02-NCU	
		R3/8	TB12-03	TB12-03-NCU	
		R1/2	TB12-04	TB12-04-NCU	
	16	R3/8	TB16-03	TB16-03-NCU	
		R1/2	TB16-04	TB16-04-NCU	
		T形管接头 UT	4	—	UT4
	6		—	UT6	--
	8		—	UT8	--
	10		—	UT10	--
12	—		UT12	--	
16	—		UT16	--	
异径T形管 接头 UTD	6-4	—	UTD6-4	--	
	8-6	—	UTD8-6	--	
	10-8	—	UTD10-8	--	
	12-10	—	UTD12-10	--	
支路Y TBY	4	M5 × 0.8	TBY4-M5	--	
		R1/8	TBY4-01	TBY4-01-NCU	
		R1/4	TBY4-02	TBY4-02-NCU	
	6	M5 × 0.8	TBY6-M5	--	
		M6 × 1	TBY6-M6	--	
		R1/8	TBY6-01	TBY6-01-NCU	
		R1/4	TBY6-02	TBY6-02-NCU	
	8	R3/8	TBY6-03	TBY6-03-NCU	
		R1/8	TBY8-01	TBY8-01-NCU	
		R3/8	TBY8-03	TBY8-03-NCU	
	10	R1/4	TBY8-02	TBY8-02-NCU	
		R1/4	TBY10-02	TBY10-02-NCU	
		R3/8	TBY10-03	TBY10-03-NCU	
		R1/2	TBY10-04	TBY10-04-NCU	

名称	使用气管 外径	螺纹 尺寸	标准品型号 (参考)	NCU规格式样
支路Y TBY	12	R1/4	TBY12-02	TBY12-02-NCU
		R3/8	TBY12-03	TBY12-03-NCU
		R1/2	TBY12-04	TBY12-04-NCU
支路 弯管接头Y TBLY	4	M5 × 0.8	TBLY4-M5	--
		M6 × 1	TBLY4-M6	--
		R1/8	TBLY4-01	TBLY4-01-NCU
	6	R1/4	TBLY4-02	TBLY4-02-NCU
		M5 × 0.8	TBLY6-M5	--
		M6 × 1	TBLY6-M6	--
	8	R1/8	TBLY6-01	TBLY6-01-NCU
		R1/4	TBLY6-02	TBLY6-02-NCU
		R3/8	TBLY6-03	TBLY6-03-NCU
		R1/8	TBLY8-01	TBLY8-01-NCU
		R1/4	TBLY8-02	TBLY8-02-NCU
		R3/8	TBLY8-03	TBLY8-03-NCU
10	R1/4	TBLY10-02	TBLY10-02-NCU	
	R3/8	TBLY10-03	TBLY10-03-NCU	
	R1/2	TBLY10-04	TBLY10-04-NCU	
	R1/4	TBLY12-02	TBLY12-02-NCU	
	R3/8	TBLY12-03	TBLY12-03-NCU	
	R1/2	TBLY12-04	TBLY12-04-NCU	
旋转式 弯管接头Y SLY	4	M5 × 0.8	SLY4-M5	--
	6	R1/8	SLY6-01	SLY6-01-NCU
	8	R1/4	SLY8-02	SLY8-02-NCU
	10	R3/8	SLY10-03	SLY10-03-NCU
	12	R1/2	SLY12-04	SLY12-04-NCU
	内旋转式 弯管接头Y SLYM	4	M5 × 0.8	SLYM4-M5
6		R1/8,Rc1/8	SLYM6-01	SLYM6-01-NCU
8		R1/4,Rc1/4	SLYM8-02	SLYM8-02-NCU
10		R3/8,Rc3/8	SLYM10-03	SLYM10-03-NCU
组合Y UY	4	—	UY4	--
	6	—	UY6	--
	8	—	UY8	--
	10	—	UY10	--
	12	—	UY12	--
	6-4	—	UYD6-4	--
异径组合Y UYD	8-6	—	UYD8-6	--
	10-8	—	UYD10-8	--
	12-10	—	UYD12-10	--
	4	—	ULY4	--
组合 弯管接头Y ULY	6	—	ULY6	--
	8	—	ULY8	--
	10	—	ULY10	--
	12	—	ULY12	--
支路 组合Y UB	4	—	UB4	--
	6	—	UB6	--
	8	—	UB8	--
	10	—	UB10	--
异径支路 组合Y UBD	12	—	UB12	--
	4	—	UBD6-4	--
	6	—	UBD8-6	--
	8	—	UBD10-8	--
联管节 组合 UZ	10	—	UBD12-10	--
	4	—	UZ4	--
	6	—	UZ6	--
	8	—	UZ8	--
10	—	UZ10	--	
	12	—	UZ12	--

空气调质
小型FR
汇流板R
大型 F、R、L
主回路
冷却式 分离器
冷凝水F
压力计
膜式 干燥机
在线式F
净化 管路F
小型 精密R
不锈钢R
精密不 锈钢R
电一空R
QJ标准
QJ迷你
TAC接头
QJ旋转
带截止 阀QJ
供气 管 接头
插头
QJ节流
节流阀
手动阀
单向阀
QJ调压
小型FR
功率 调压
气管
压力开关
阻尼器 C·R
节流阀
消声器· 排气过滤器
气源接 排气阀
托架& 柱形管
指示器
缓冲器
导链
网组
发生器
多段式 发生器
真空吸盘
真空R
非接触
传感 控制器
净化程序

空气调质
小型FR
汇流板R
大型 F.R.L.
主回路
冷却式 分离器
冷凝水F
压力计
膜式 干燥器
在线F
净化 管路F
小型 精密R
不锈钢R
精密不 锈钢R
电一空R
QJ标准
QJ迷你
TAC接头
QJ旋转
带截止 阀QJ
供气 管接头
插头
QJ节流
节流阀
手动阀
单向阀
QJ调压
小型FR
功率 调压阀
气管
压力开关
阻尼器 速度控制器
节流阀· 消声器
排气 过滤器
气液分离器 排气阀
托架· 柱形管
空气 指示器
缓冲器
导链
真空阀组
真空 发生器
多段式真 空发生器
真空吸盘
真空 调压阀
非接触
传感 控制器
净化程序

NCU式样

●型号表

名称	使用气管 外径	螺纹 尺寸	标准品型号 (参考)	NCU规格式样	
支路 联管节 TBZ	4	M5 × 0.8	TBZ4-M5	--	
		M6 × 1	TBZ4-M6	--	
		R1/8	TBZ4-01	TBZ4-01-NCU	
		R1/4	TBZ4-02	TBZ4-02-NCU	
	6	M5 × 0.8	TBZ6-M5	--	
		M6 × 1	TBZ6-M6	--	
		R1/8	TBZ6-01	TBZ6-01-NCU	
		R1/4	TBZ6-02	TBZ6-02-NCU	
		R3/8	TBZ6-03	TBZ6-03-NCU	
		R1/8	TBZ8-01	TBZ8-01-NCU	
	8	R1/4	TBZ8-02	TBZ8-02-NCU	
		R3/8	TBZ8-03	TBZ8-03-NCU	
		R1/4	TBZ10-02	TBZ10-02-NCU	
	10	R3/8	TBZ10-03	TBZ10-03-NCU	
		R1/2	TBZ10-04	TBZ10-04-NCU	
		R1/4	TBZ12-02	TBZ12-02-NCU	
	12	R3/8	TBZ12-03	TBZ12-03-NCU	
		R1/2	TBZ12-04	TBZ12-04-NCU	
		异径2重Y UWD	6-4	UWD6-4	--
		8-6	UWD8-6	--	
	支路2重Y TBW	4	R1/8	TBW4-01	TBW4-01-NCU
			R1/4	TBW4-02	TBW4-02-NCU
		6	R1/8	TBW6-01	TBW6-01-NCU
	联合支路2 重Y UBW	4-6	UBW6-4	--	
6-8		UBW8-6	--		
异径	6-4	UED6-4	--		
	8-4	UED8-4	--		
	8-6	UED8-6	--		
	10-6	UED10-6	--		
	10-8	UED10-8	--		
支路 三重 TBE	6-4	R1/8	TBE6-4-01	TBE6-4-01-NCU	
	8-4	R1/4	TBE8-4-02	TBE8-4-02-NCU	
	8-6	R1/4	TBE8-6-02	TBE8-6-02-NCU	
	10-8	R3/8	TBE10-8-03	TBE10-8-03-NCU	
支路 组合三重 UBE	6-4	UBE6-4	--		
	8-4	UBE8-4	--		
	8-6	UBE8-6	--		
	10-8	UBE10-8	--		
支路三重双 TBEW	8-4	R1/4	TBEW8-4-02	TBEW8-4-02-NCU	
		R3/8	TBEW8-4-03	TBEW8-4-03-NCU	
	8-6	R1/4	TBEW8-6-02	TBEW8-6-02-NCU	
		R3/8	TBEW8-6-03	TBEW8-6-03-NCU	
	10-6	R3/8	TBEW10-6-03	TBEW10-6-03-NCU	
		R1/2	TBEW10-6-04	TBEW10-6-04-NCU	
	10-8	R3/8	TBEW10-8-03	TBEW10-8-03-NCU	
		R1/2	TBEW10-8-04	TBEW10-8-04-NCU	
异径 三重双 UEDW	8-4	UEDW8-4	--		
	8-6	UEDW8-6	--		
	10-6	UEDW10-6	--		
	10-8	UEDW10-8	--		
千斤顶 TJ	4	M5 × 0.8	TJ4-M5	--	
		R1/8	TJ4-01	TJ4-01-NCU	
	6	M5 × 0.8	TJ6-M5	--	
		R1/8	TJ6-01	TJ6-01-NCU	
		R1/4	TJ6-02	TJ6-02-NCU	
	8	R1/8	TJ8-01	TJ8-01-NCU	
		R1/4	TJ8-02	TJ8-02-NCU	
		R3/8	TJ8-03	TJ8-03-NCU	
	10	R3/8	TJ10-03	TJ10-03-NCU	

名称	使用气管 外径	螺纹 尺寸	标准品型号 (参考)	NCU规格式样
插座 螺纹接管 AN	4	—	AN4	--
	6	—	AN6	--
	8	—	AN8	--
	10	—	AN10	--
	12	—	AN12	--
	16	—	AN16	--
异径插座 螺纹接管 AND	6-4	—	AND6-4	--
	8-6	—	AND8-6	--
	10-8	—	AND10-8	--
AND	12-10	—	AND12-10	--
	16-12	—	AND16-12	--
	延长滑动 轴套 BB	—	M5 × 0.8	BBM5-M5
M5 × 0.8, Rc1/8			BBM5-M5L	--
—		R1/8, M5 × 0.8	BB01-M5	--
		R1/8, Rc1/8	BB01-01	BB01-01-NCU
		R1/8, Rc1/4	BB01-02	BB01-02-NCU
		R1/8, Rc3/8	BB01-03	BB01-03-NCU
—		R1/4, M5 × 0.8	BB02-M5	--
		R1/4, Rc1/8	BB02-01	BB02-01-NCU
		R1/4, Rc1/4	BB02-02	BB02-02-NCU
		R1/4, Rc3/8	BB02-03	BB02-03-NCU
—		R1/4, Rc1/2	BB02-04	BB02-04-NCU
		R3/8, Rc1/8	BB03-01	BB03-01-NCU
	R3/8, Rc1/4	BB03-02	BB03-02-NCU	
	R3/8, Rc3/8	BB03-03	BB03-03-NCU	
—	R3/8, Rc1/2	BB03-04	BB03-04-NCU	
	R1/2, Rc1/2	BB04-04	BB04-04-NCU	
异径 延长插座 BBD	—	Rc1/8, M5 × 0.8	BBD01-M5	--
	—	Rc1/4, Rc1/8	BBD02-01	--
	—	Rc3/8, Rc1/8	BBD03-01	--
	—	Rc3/8, Rc1/4	BBD03-02	--
堵头 UP	4	—	UP4	--
	6	—	UP6	--
	8	—	UP8	--
	10	—	UP10	--
	12	—	UP12	--
	16	—	UP16	--
帽子 UC	4	—	UC4	--
	6	—	UC6	--
	8	—	UC8	--
	10	—	UC10	--
	12	—	UC12	--

标准型快速接头

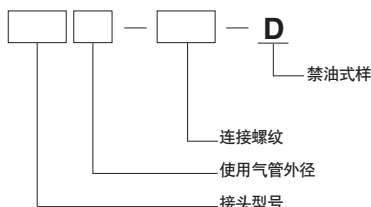
禁油式样

- [式样] 请参阅第180页。
- 下列禁油式样的尺寸图与标准型相同。请参阅第186~204页的尺寸图。

注 关于交货期，请咨询就近的本公司营业所。

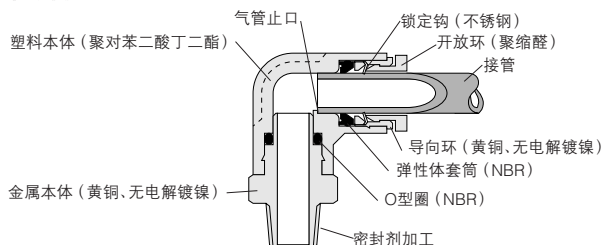
禁油式样

● 订货符号



※关于接头型号、气管尺寸以及螺纹尺寸的搭配，请参阅下表。

● 内部结构及主要部件材料



● 型号表

名称	使用气管 外径	螺纹 尺寸	标准品型号 (参考)	禁油式样型号
直线 TS	4	M5 × 0.8	TS4-M50	TS4-M50-D
			TS4-M5	TS4-M5-D
		M6 × 1	TS4-M6	TS4-M6-D
		R1/8	TS4-01	TS4-01-D
		R1/4	TS4-02	TS4-02-D
	6	M5 × 0.8	TS6-M5	TS6-M5-D
		M6 × 1	TS6-M6	TS6-M6-D
		R1/8	TS6-01	TS6-01-D
		R1/4	TS6-02	TS6-02-D
		R3/8	TS6-03	TS6-03-D
	8	R1/8	TS8-01	TS8-01-D
		R1/4	TS8-02	TS8-02-D
		R3/8	TS8-03	TS8-03-D
	10	R1/8	TS10-01	TS10-01-D
		R1/4	TS10-02	TS10-02-D
		R3/8	TS10-03	TS10-03-D
		R1/2	TS10-04	TS10-04-D
	12	R1/4	TS12-02	TS12-02-D
		R3/8	TS12-03	TS12-03-D
		R1/2	TS12-04	TS12-04-D
16	R3/8	TS16-03	TS16-03-D	
	R1/2	TS16-04	TS16-04-D	
内六角 直线 TSH	4	M5 × 0.8	TSH4-M5	TSH4-M5-D
		M6 × 1	TSH4-M6	TSH4-M6-D
		R1/8	TSH4-01	TSH4-01-D
	6	M5 × 0.8	TSH6-M5	TSH6-M5-D
		M6 × 1	TSH6-M6	TSH6-M6-D
		R1/8	TSH6-01	TSH6-01-D
		R1/4	TSH6-02	TSH6-02-D
	8	R1/8	TSH8-01	TSH8-01-D
		R1/4	TSH8-02	TSH8-02-D
		R3/8	TSH8-03	TSH8-03-D

名称	使用气管 外径	螺纹 尺寸	标准品型号 (参考)	禁油式样型号
内六角 直线 TSH	10	R1/4	TSH10-02	TSH10-02-D
		R3/8	TSH10-03	TSH10-03-D
		R1/2	TSH10-04	TSH10-04-D
		R3/8	TSH12-03	TSH12-03-D
		R1/2	TSH12-04	TSH12-04-D
内直线 TSM	4	Rc1/8	TSM4-01	TSM4-01-D
		Rc1/4	TSM4-02	TSM4-02-D
	6	Rc1/8	TSM6-01	TSM6-01-D
		Rc1/4	TSM6-02	TSM6-02-D
		Rc1/8	TSM8-01	TSM8-01-D
	8	Rc1/4	TSM8-02	TSM8-02-D
		Rc3/8	TSM8-03	TSM8-03-D
		Rc1/4	TSM10-02	TSM10-02-D
	10	Rc3/8	TSM10-03	TSM10-03-D
		Rc1/4	TSM12-02	TSM12-02-D
12	Rc3/8	TSM12-03	TSM12-03-D	
组合 直线 US	4	—	US4	US4-D
	6	—	US6	US6-D
	8	—	US8	US8-D
	10	—	US10	US10-D
	12	—	US12	US12-D
	16	—	US16	US16-D
异径 组合 USD	6-4	—	USD6-4	USD6-4-D
	8-6	—	USD8-6	USD8-6-D
	10-8	—	USD10-8	USD10-8-D
	12-10	—	USD12-10	USD12-10-D
	16-12	—	USD16-12	USD16-12-D
隔壁 组合 UK	4	—	UK4	UK4-D
	6	—	UK6	UK6-D
	8	—	UK8	UK8-D
	10	—	UK10	UK10-D
12	—	UK12	UK12-D	

空气调质
小型FR
汇流板R
大型 F.R.L.
主回路
冷却式 分离器
冷凝水F
压力计
膜式 干燥机
在线式F
净化 管路F
小型 精密R
不锈钢R
精密不 锈钢R
电一空R
QJ标准
QJ迷你
TAC接头
QJ旋转
带截止 阀QJ
供气 管接头
插头
QJ节流
节流阀
手动阀
单向阀
QJ调压
小型FR
功率 调压阀
气管
压力开关
阻尼器 C-R
节流阀
消声器· 排气过滤器
气溶胶· 排气阀
托架& 柱形管
指示器
缓冲器
导链
网组
发生器
多段式 发生器
真空吸盘
真空R
非接触
传感 控制器
净化程序

空气调质
小型FR
汇流板R
大型 F.R.L.
主回路
冷却式 分离器
冷凝水F
压力计
膜式 干燥器
在线F
净化 管路F
小型 精密R
不锈钢R
精密不 锈钢R
电一空R
QJ标准
QJ迷你
TAC接头
QJ旋转
带截止 阀QJ
供气 管接头
插头
QJ节流 阀
节流 阀
手动 阀
单向 阀
QJ调压 阀
小型FR
功率 调压 阀
气管
压力开 关
阻尼 器 速度 控制 器
节流 阀· 消 声 器
排 气 过 滤 器
气 流 转 换 · 排 气 阀
托架 & 柱 形 管
空 气 指 示 器
缓 冲 器
导 链
真 空 阀 组
真 空 发 生 器
多 段 式 真 空 发 生 器
真 空 吸 盘
真 空 调 压 阀
非 接 触
传 感 器 控 制 器
净 化 程 序

禁油式样

●型号表

名称	使用气管 外径	螺纹 尺寸	标准品型号 (参考)	禁油式样型号	
内孔隔壁 组合 UKM	4	Rc1/8	UKM4-01	UKM4-01-D	
		Rc1/8	UKM6-01	UKM6-01-D	
	6	Rc1/4	UKM6-02	UKM6-02-D	
		Rc1/8	UKM8-01	UKM8-01-D	
	8	Rc1/4	UKM8-02	UKM8-02-D	
		Rc3/8	UKM8-03	UKM8-03-D	
	10	Rc1/4	UKM10-02	UKM10-02-D	
		Rc3/8	UKM10-03	UKM10-03-D	
	12	Rc3/8	UKM12-03	UKM12-03-D	
		Rc1/2	UKM12-04	UKM12-04-D	
	隔壁组合 UKB	4	—	UKB4	UKB4-D
		6	—	UKB6	UKB6-D
8		—	UKB8	UKB8-D	
10		—	UKB10	UKB10-D	
12		—	UKB12	UKB12-D	
减压器 UR	4-6	—	UR6-4	UR6-4-D	
	4-8	—	UR8-4	UR8-4-D	
	6-8	—	UR8-6	UR8-6-D	
	6-10	—	UR10-6	UR10-6-D	
	6-12	—	UR12-6	UR12-6-D	
	8-10	—	UR10-8	UR10-8-D	
	8-12	—	UR12-8	UR12-8-D	
	10-12	—	UR12-10	UR12-10-D	
	弯管接头 TL	4	M5 × 0.8	TL4-M5	TL4-M5-D
			M6 × 1	TL4-M6	TL4-M6-D
R1/8			TL4-01	TL4-01-D	
R1/4			TL4-02	TL4-02-D	
6		M5 × 0.8	TL6-M5	TL6-M5-D	
		M6 × 1	TL6-M6	TL6-M6-D	
		R1/8	TL6-01	TL6-01-D	
		R1/4	TL6-02	TL6-02-D	
8		R3/8	TL6-03	TL6-03-D	
		R1/8	TL8-01	TL8-01-D	
		R1/4	TL8-02	TL8-02-D	
10		R3/8	TL8-03	TL8-03-D	
		R1/8	TL10-01	TL10-01-D	
		R1/4	TL10-02	TL10-02-D	
		R3/8	TL10-03	TL10-03-D	
		R1/2	TL10-04	TL10-04-D	
12		R1/4	TL12-02	TL12-02-D	
		R3/8	TL12-03	TL12-03-D	
		R1/2	TL12-04	TL12-04-D	
16		R3/8	TL16-03	TL16-03-D	
		R1/2	TL16-04	TL16-04-D	
长弯管接头 TLL		4	M5 × 0.8	TLL4-M5	TLL4-M5-D
			R1/8	TLL4-01	TLL4-01-D
		6	R1/8	TLL6-01	TLL6-01-D
	R1/4		TLL6-02	TLL6-02-D	
	R3/8		TLL6-03	TLL6-03-D	
	8	R1/8	TLL8-01	TLL8-01-D	
		R1/4	TLL8-02	TLL8-02-D	
		R3/8	TLL8-03	TLL8-03-D	
	10	R1/4	TLL10-02	TLL10-02-D	
		R3/8	TLL10-03	TLL10-03-D	
		R1/2	TLL10-04	TLL10-04-D	
	12	R1/4	TLL12-02	TLL12-02-D	
		R3/8	TLL12-03	TLL12-03-D	
		R1/2	TLL12-04	TLL12-04-D	

名称	使用气管 外径	螺纹 尺寸	标准品型号 (参考)	禁油式样型号	
组合 弯管接头 UL	4	—	UL4	UL4-D	
	6	—	UL6	UL6-D	
	8	—	UL8	UL8-D	
	10	—	UL10	UL10-D	
	12	—	UL12	UL12-D	
	16	—	UL16	UL16-D	
隔壁 组合 弯管接头 UKBL	4	—	UKBL4	UKBL4-D	
	6	—	UKBL6	UKBL6-D	
	8	—	UKBL8	UKBL8-D	
	10	—	UKBL10	UKBL10-D	
插座 弯管接头 ULA	12	—	UKBL12	UKBL12-D	
	4	—	ULA4	ULA4-D	
	6	—	ULA6	ULA6-D	
	8	—	ULA8	ULA8-D	
长 插座 弯管接头 ULAL	10	—	ULA10	ULA10-D	
	12	—	ULA12	ULA12-D	
	4	—	ULAL4	ULAL4-D	
	6	—	ULAL6	ULAL6-D	
异径插座 弯管接头 ULAD	8	—	ULAL8	ULAL8-D	
	10	—	ULAL10	ULAL10-D	
	12	—	ULAL12	ULAL12-D	
	4-6	—	ULAD6-4	ULAD6-4-D	
T形管接头 TT	4	M5 × 0.8	TT4-M5	TT4-M5-D	
		M6 × 1	TT4-M6	TT4-M6-D	
		R1/8	TT4-01	TT4-01-D	
		R1/4	TT4-02	TT4-02-D	
	6	M5 × 0.8	TT6-M5	TT6-M5-D	
		M6 × 1	TT6-M6	TT6-M6-D	
		R1/8	TT6-01	TT6-01-D	
		R1/4	TT6-02	TT6-02-D	
	8	R3/8	TT6-03	TT6-03-D	
		R1/8	TT8-01	TT8-01-D	
		R1/4	TT8-02	TT8-02-D	
	10	R3/8	TT8-03	TT8-03-D	
		R1/4	TT10-02	TT10-02-D	
		R3/8	TT10-03	TT10-03-D	
	12	R1/2	TT10-04	TT10-04-D	
		R1/4	TT12-02	TT12-02-D	
		R3/8	TT12-03	TT12-03-D	
	16	R1/2	TT12-04	TT12-04-D	
		R3/8	TT16-03	TT16-03-D	
	支路T形 TB	4	R1/2	TT16-04	TT16-04-D
			M5 × 0.8	TB4-M5	TB4-M5-D
			M6 × 1	TB4-M6	TB4-M6-D
			R1/8	TB4-01	TB4-01-D
		6	R1/4	TB4-02	TB4-02-D
M5 × 0.8			TB6-M5	TB6-M5-D	
M6 × 1			TB6-M6	TB6-M6-D	
R1/8			TB6-01	TB6-01-D	
8		R1/4	TB6-02	TB6-02-D	
		R3/8	TB6-03	TB6-03-D	
		R1/8	TB8-01	TB8-01-D	
		R1/4	TB8-02	TB8-02-D	
16	R3/8	TB8-03	TB8-03-D		

禁油式样

●型号表

名称	使用气管 外径	螺纹 尺寸	标准品型号 (参考)	禁油式样型号
T形管接头 TB	10	R1/4	TB10-02	TB10-02-D
		R3/8	TB10-03	TB10-03-D
		R1/2	TB10-04	TB10-04-D
	12	R1/4	TB12-02	TB12-02-D
		R3/8	TB12-03	TB12-03-D
		R1/2	TB12-04	TB12-04-D
16	R3/8	TB16-03	TB16-03-D	
	R1/2	TB16-04	TB16-04-D	
组合 T形管接头 UT	4	—	UT4	UT4-D
	6	—	UT6	UT6-D
	8	—	UT8	UT8-D
	10	—	UT10	UT10-D
	12	—	UT12	UT12-D
	16	—	UT16	UT16-D
异径 T形管接头 UTD	6-4	—	UTD6-4	UTD6-4-D
	8-6	—	UTD8-6	UTD8-6-D
	10-8	—	UTD10-8	UTD10-8-D
	12-10	—	UTD12-10	UTD12-10-D
支路Y TBY	4	M5 × 0.8	TBY4-M5	TBY4-M5-D
		R1/8	TBY4-01	TBY4-01-D
		R1/4	TBY4-02	TBY4-02-D
	6	M5 × 0.8	TBY6-M5	TBY6-M5-D
		M6 × 1	TBY6-M6	TBY6-M6-D
		R1/8	TBY6-01	TBY6-01-D
		R1/4	TBY6-02	TBY6-02-D
		R3/8	TBY6-03	TBY6-03-D
		R1/8	TBY8-01	TBY8-01-D
	8	R1/4	TBY8-02	TBY8-02-D
		R3/8	TBY8-03	TBY8-03-D
		R1/4	TBY10-02	TBY10-02-D
	10	R3/8	TBY10-03	TBY10-03-D
		R1/2	TBY10-04	TBY10-04-D
		R1/4	TBY12-02	TBY12-02-D
	12	R3/8	TBY12-03	TBY12-03-D
		R1/2	TBY12-04	TBY12-04-D
		R1/4	TBY10-02	TBY10-02-D
支路 弯管接头Y TBL Y	4	M5 × 0.8	TBL Y4-M5	TBL Y4-M5-D
		M6 × 1	TBL Y4-M6	TBL Y4-M6-D
		R1/8	TBL Y4-01	TBL Y4-01-D
		R1/4	TBL Y4-02	TBL Y4-02-D
	6	M5 × 0.8	TBL Y6-M5	TBL Y6-M5-D
		M6 × 1	TBL Y6-M6	TBL Y6-M6-D
		R1/8	TBL Y6-01	TBL Y6-01-D
		R1/4	TBL Y6-02	TBL Y6-02-D
		R3/8	TBL Y6-03	TBL Y6-03-D
	8	R1/8	TBL Y8-01	TBL Y8-01-D
		R1/4	TBL Y8-02	TBL Y8-02-D
		R3/8	TBL Y8-03	TBL Y8-03-D
	10	R1/4	TBL Y10-02	TBL Y10-02-D
		R3/8	TBL Y10-03	TBL Y10-03-D
		R1/2	TBL Y10-04	TBL Y10-04-D
		R1/4	TBL Y12-02	TBL Y12-02-D
		R3/8	TBL Y12-03	TBL Y12-03-D
		R1/2	TBL Y12-04	TBL Y12-04-D

名称	使用气管 外径	螺纹 尺寸	标准品型号 (参考)	禁油式样型号	
组合Y UY	4	—	UY4	UY4-D	
	6	—	UY6	UY6-D	
	8	—	UY8	UY8-D	
	10	—	UY10	UY10-D	
	12	—	UY12	UY12-D	
	异径 组合Y UYD	6-4	—	UYD6-4	UYD6-4-D
8-6		—	UYD8-6	UYD8-6-D	
10-8		—	UYD10-8	UYD10-8-D	
12-10		—	UYD12-10	UYD12-10-D	
组合 弯管接头Y ULY	4	—	ULY4	ULY4-D	
	6	—	ULY6	ULY6-D	
	8	—	ULY8	ULY8-D	
	10	—	ULY10	ULY10-D	
	12	—	ULY12	ULY12-D	
	支路 组合Y UB	4	—	UB4	UB4-D
6		—	UB6	UB6-D	
8		—	UB8	UB8-D	
10		—	UB10	UB10-D	
异径支路 组合Y UBD	4	—	UBD6-4	UBD6-4-D	
	6	—	UBD8-6	UBD8-6-D	
	8	—	UBD10-8	UBD10-8-D	
	10	—	UBD12-10	UBD12-10-D	
	联管节组合 UZ	4	—	UZ4	UZ4-D
		6	—	UZ6	UZ6-D
8		—	UZ8	UZ8-D	
10		—	UZ10	UZ10-D	
支路 联管节 TBZ	4	M5 × 0.8	TBZ4-M5	TBZ4-M5-D	
		M6 × 1	TBZ4-M6	TBZ4-M6-D	
		R1/8	TBZ4-01	TBZ4-01-D	
		R1/4	TBZ4-02	TBZ4-02-D	
	6	M5 × 0.8	TBZ6-M5	TBZ6-M5-D	
		M6 × 1	TBZ6-M6	TBZ6-M6-D	
		R1/8	TBZ6-01	TBZ6-01-D	
		R1/4	TBZ6-02	TBZ6-02-D	
		R3/8	TBZ6-03	TBZ6-03-D	
	8	R1/8	TBZ8-01	TBZ8-01-D	
		R1/4	TBZ8-02	TBZ8-02-D	
		R3/8	TBZ8-03	TBZ8-03-D	
	10	R1/4	TBZ10-02	TBZ10-02-D	
		R3/8	TBZ10-03	TBZ10-03-D	
		R1/2	TBZ10-04	TBZ10-04-D	
	12	R1/4	TBZ12-02	TBZ12-02-D	
		R3/8	TBZ12-03	TBZ12-03-D	
		R1/2	TBZ12-04	TBZ12-04-D	
异径2重Y UWD	6-4	—	UWD6-4	UWD6-4-D	
	8-6	—	UWD8-6	UWD8-6-D	
支路2重Y TBW	4	R1/8	TBW4-01	TBW4-01-D	
		R1/4	TBW4-02	TBW4-02-D	
	6	R1/8	TBW6-01	TBW6-01-D	
双Y联合 2重Y UBW	6-4	—	UBW6-4	UBW6-4-D	
	8-6	—	UBW8-6	UBW8-6-D	

空气调质
小型FR
汇流板R
大型 F.R.L.
主回路
冷却式 分离器
冷凝水F
压力计
膜式 干燥器
在线式F
净化 管路F
小型 精密R
不锈钢R
精密不 锈钢R
电一空R
QJ标准
QJ迷你
TAC接头
QJ旋转
带截止 阀QJ
供气 管接头
插头
QJ节流
节流阀
手动阀
单向阀
QJ调压
小型FR
功率 调压阀
气管
压力开关
阻尼器 C·R
节流阀
消声器· 排气过滤器
气液分离器· 排气阀
托架& 柱形管
指示器
缓冲器
导链
网组
发生器
多段式 发生器
真空吸盘
真空R
非接触
传感 控制器
净化程序

空气调质
 小型FR
 汇流板R
 大型
 F.R.L.
 主回路
 冷却式
 分离器
 冷凝水F
 压力计
 膜式
 干燥器
 在线F
 净化
 管路F
 小型
 精密R
 不锈钢R
 精密不
 锈钢R
 电一空R
QJ标准
 QJ迷你
 TAC接头
 QJ旋转
 带截止
 阀QJ
 供气管
 接头
 插头
 QJ节流
 阀
 节流
 阀
 手动
 阀
 单向
 阀
 QJ调压
 阀
 小型FR
 功率
 调压
 阀
 气管
 压力开
 关
 阻尼器
 速度控
 制器
 节流阀·
 消声器
 排气
 过滤器
 气源换
 排气阀
 托架&
 柱形管
 空气
 指示器
 缓冲器
 导链
 真空阀
 组
 真空
 发生
 器
 多段式
 真空
 发生
 器
 真空吸
 盘
 真空
 调压
 阀
 非接
 触
 传感
 控制
 器
 净化程
 序

禁油式样

●型号表

名称	使用气管 外径	螺纹 尺寸	标准品型号 (参考)	禁油式样型号
异径三重 UED	6-4	—	UED6-4	UED6-4-D
	8-4	—	UED8-4	UED8-4-D
	8-6	—	UED8-6	UED8-6-D
	10-6	—	UED10-6	UED10-6-D
	10-8	—	UED10-8	UED10-8-D
支路三重 TBE	6-4	R1/8	TBE6-4-01	TBE6-4-01-D
	8-4	R1/4	TBE8-4-02	TBE8-4-02-D
	8-6	R1/4	TBE8-6-02	TBE8-6-02-D
	10-8	R3/8	TBE10-8-03	TBE10-8-03-D
支路 组合三重 UBE	6-4	—	UBE6-4	UBE6-4-D
	8-4	—	UBE8-4	UBE8-4-D
	8-6	—	UBE8-6	UBE8-6-D
	10-8	—	UBE10-8	UBE10-8-D
支路三重双 TBEW	8-4	R1/4	TBEW8-4-02	TBEW8-4-02-D
		R3/8	TBEW8-4-03	TBEW8-4-03-D
	8-6	R1/4	TBEW8-6-02	TBEW8-6-02-D
		R3/8	TBEW8-6-03	TBEW8-6-03-D
	10-6	R3/8	TBEW10-6-03	TBEW10-6-03-D
		R1/2	TBEW10-6-04	TBEW10-6-04-D
	10-8	R3/8	TBEW10-8-03	TBEW10-8-03-D
		R1/2	TBEW10-8-04	TBEW10-8-04-D
异径三重双 UEDW	8-4	—	UEDW8-4	UEDW8-4-D
	8-6	—	UEDW8-6	UEDW8-6-D
	10-6	—	UEDW10-6	UEDW10-6-D
	10-8	—	UEDW10-8	UEDW10-8-D
帽子 UC	4	—	UC4	UC4-D
	6	—	UC6	UC6-D
	8	—	UC8	UC8-D
	10	—	UC10	UC10-D
	12	—	UC12	UC12-D

安全注意事项 (标准型快速接头)

右边为标准型快速接头特有的 [安全注意事项]。关于一般产品的 [安全注意事项], 请参阅前附第52页。

警告

- 除了高速接头旋转型产品外, 请勿将气管安装于螺丝侧或接管侧发生摇动或旋转的地方。摇动或旋转会造成接头破损。

使用要领及注意事项

● 安装

本体安装时的注意事项

- 请利用接头的外径六角部与内径六角部、使用适当的工具来安装本体。
- 在拧紧螺丝时, 请参考下表中的建议拧紧扭矩。倘若在超过建议拧紧扭矩的情况下拧紧螺丝的话, 可能会因螺纹部的弯曲或密封垫片的变形而造成泄漏。倘若在低于建议拧紧扭矩的情况下拧紧螺丝的话, 可能会造成螺纹部的松动或泄漏。
- 对于那些拧紧后配管方向不变的产品, 请在本体的拧紧扭矩范围内予以调整。

建议拧紧扭矩及密封剂颜色、密封垫片材质

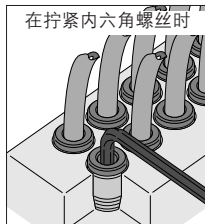
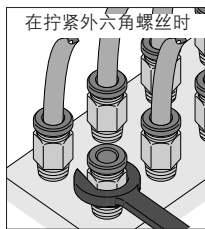
螺纹种类	螺纹尺寸	拧紧扭矩	密封剂颜色	密封垫片材质
长螺纹	M3 × 0.5	0.7N·m	-	SUS304 NBR
	M5 × 0.8	1.0 ~ 1.5N·m		
	M6 × 1	1.8 ~ 2.3N·m		
锥形管螺纹	R1/8	7 ~ 9N·m	白色	-
	R1/4	12 ~ 14N·m		
	R3/8	22 ~ 24N·m		
	R1/2	28 ~ 30N·m		

本体拆卸时的注意事项

- 请利用接头的外径六角部与内径六角部、使用适当的工具拆卸本体。
- 请将留在卸下零件的螺纹部上的密封剂除去。一旦沾有密封剂的话, 可能会因密封剂渗入周边设备内而造成故障。

螺纹的拧紧方法

在拧紧螺丝时, 有些螺丝需要用扳手或冲击扳手拧紧外六角部分; 有些螺丝需要用六角扳手拧紧内六角部分 (缩小接头之间的空隙)。(详细内容请参照正文部分。)

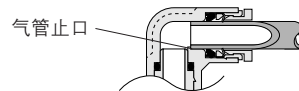


快速接头的密封剂可原样再次使用数次, 不过有时会粘在使用设备的螺纹部上。请务必对设备内螺纹内部进行清洁。

● 气管的装卸

气管安装时的注意

- 请先确保“气管的断面与气管呈直角”、“气管外径未受损伤”以及“气管未呈椭圆形”。
- 在安装气管时, 请将气管插入到气管止口为止, 否则可能会导致发生泄漏。



- 安装完毕后, 请轻拉气管, 以确保气管不会发生脱落。

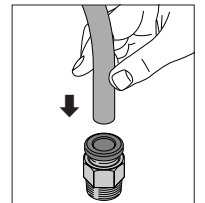
拆除气管时的注意事项

- 拆除气管时, 请确认管内压力已为零。
- 请均匀地将开放环往里推进, 然后将气管往外拔出。当推进行不彻底时, 会导致气管无法拔出或受损, 渣滓可能会残留在接头内部。

气管的安装拆卸方法

① 气管的安装

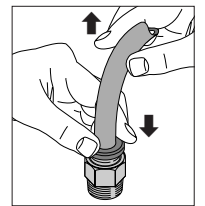
在安装标准型快速接头时, 只需将气管插入到气管止口为止, 锁定钩便会自动固定, 同时弹性体套筒会将气管外周密封住。



② 气管的拆卸

在拆卸气管时, 只需按下开放环, 锁定钩便会自动打开, 此时便可以拔下气管。

在进行拆卸时, 请务必先关闭气源, 然后再进行拆卸。



在因配管空间狭窄而难以取下气管时, 请使用专用工具。详情请咨询就近的本公司营业所。

气管拆卸用专用工具

φ3 φ4 φ6 气管用

订货符号: UJ-1



φ6 φ8 φ10 φ12 气管用

订货符号: UJ-2



空气调质
小型FR
汇流板R
大型 F、R、L
主回路
冷却式分离器
冷凝水F
压力计
膜式干燥机
在线式F
净化管路F
小型精密R
不锈钢R
精密不锈钢R
电一空R
QJ标准
QJ迷你
TAC接头
QJ旋转
带截止阀QJ
供气管理接头
插头
QJ节流阀
节流阀
手动阀
单向阀
QJ调压阀
小型FR
功率调压阀
气管
压力开关
阻尼器 C-R
节流阀
消声器-排气过滤器
气源切换-排气阀
托架&柱形管
指示器
缓冲器
导链
网组
发生器
多段式发生器
真空吸盘
真空R
非接触
传感控制器
净化程序

空气调质
小型FR
汇流板R
大型 F.R.L.
主回路
冷却式 分离器
冷凝水F
压力计
膜式 干燥器
在线F
净化 管路F
小型 精密R
不锈钢R
精密不 锈钢R
电一空R
QJ标准
QJ迷你
TAC接头
QJ旋转
带截止 阀QJ
供气管 接头
插头
QJ节流阀
节流阀
手动阀
单向阀
QJ调压阀
小型FR
功率 调压阀
气管
压力开关
阻尼器 速度控制器
节流阀· 消声器
排气 过滤器
气源·排气阀
托架& 柱形管
空气 指示器
缓冲器
导链
真空阀组
真空 发生器
多段式真 空发生器
真空吸盘
真空 调压阀
非接触
传感 控制器
净化程序

使用要领及注意事项

●使用气管

尼龙管、树脂管都可以使用。关于气管的外径精度，请使用公称尺寸的 $\pm 0.1\text{mm}$ 以内的尼龙管，公称尺寸的 $\pm 0.15\text{mm}$ 以内的树脂管、椭圆度（长径与短径的差）为 0.2mm 以内的气管。



1. 请使用外部无损伤的气管。倘若气管在多次使用后发生损坏，请将受损部分切除。
2. 请勿在接头附近过度弯曲或撬开气管。否则会导致气流泄漏。使用尼龙管时的最小弯曲半径如下表中所示。

mm

气管尺寸	最小弯曲半径
$\phi 4$	20
$\phi 6$	30
$\phi 8$	50
$\phi 10$	80
$\phi 12$	150
$\phi 16$	500