



KOGANEI

调质·辅助·真空设备综合目录

CHECK VALVES

单向阀

INDEX

RoHS指令对应产品 替换内容及时间请参照前附第30页。

式样·订货符号	372
尺寸一览	373
尺寸图	374
NCU式样·禁油式样 订货符号·型号表	376
安全注意事项·使用要领及注意事项	377

空气调质
小型FR
汇流板R
大型 F.R.L.
主回路
冷却式 分离器
冷凝水F
压力计
膜式 干燥机
在线式F
净化 管路F
小型 精密R
不锈钢R
精密不 锈钢R
电-空R
QJ标准
QJ迷你
TAC接头
QJ旋转
带截止 阀QJ
供气 接头
插头
QJ节流
节流阀
手动阀
单向阀
QJ调压
小型FR
功率 调压
气管
压力开关
阻尼器 C·R
节流阀
消声器· 排气过滤器
气流转换器· 排气阀
托架& 柱形管
指示器
缓冲器
导链
阀组
发生器
多段式 发生器
真空吸盘
真空R
非接触
传感 控制器
净化程序

注意 使用前请务必参阅前附第52页的【安全注意事项】。

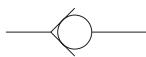
单向阀

- 是让流体向同一方向流动的逆止阀。可阻止流体流向相反方向。
- 采用了内置型快速接头，安装起来十分简便。最适合于小型配管。
- 防锈性能卓越的无电解镀锌为标准式样。

标准价格 (例)

CVS6-01A	1,700日元
CVR01A	1,800日元
CVU6	1,800日元
CVUD12-10A	5,200日元

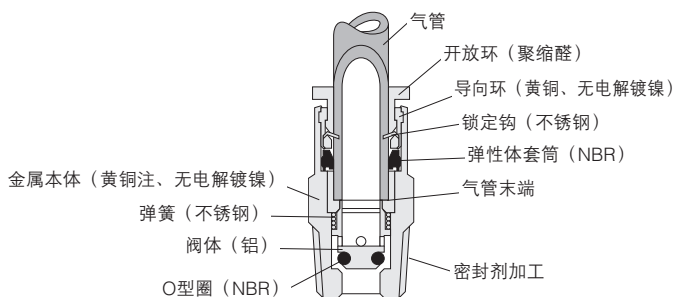
表示符号



式样

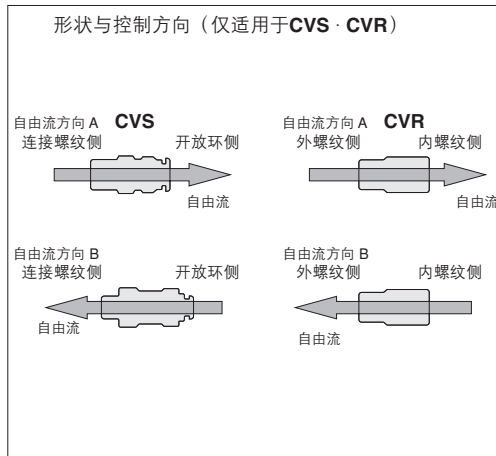
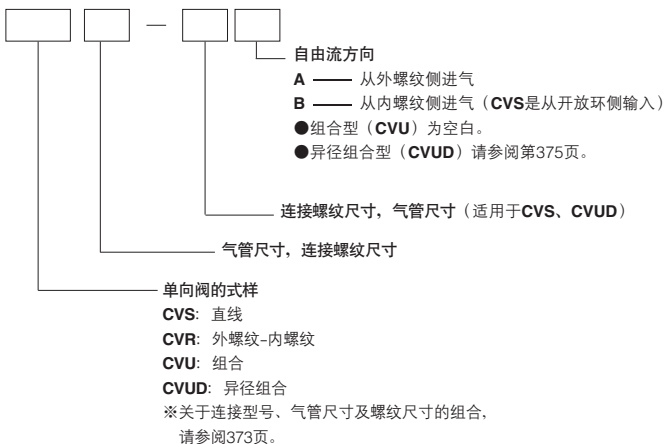
使用流体	空气
使用压力范围	0 ~ 0.9MPa
动作压力	0.01MPa
使用真空压力	-100kPa
使用温度范围	0 ~ 60°C
推荐气管	尼龙管·树脂管
销售单位	1个

内部结构及主要部件材料



注：有的型号为铝制，请参阅第373页。

订货符号



●NCU式样·禁油式样请参阅第376页。

直线

●CVS



气管尺寸	螺纹尺寸					
	M5x0.8	M6x1	R1/8	R1/4	R3/8	R1/2
4	M5	M6	01	—	—	—
6	—	—	01	02	—	—
8	—	—	01	02	—	—
10	—	—	—	—	03	04
12	—	—	—	—	03	04

品名	气管尺寸	材料
金属本体	4,6,8	黄铜 (镀镍)
	10,12	铝

型号示例: CVS6-02A

374

外螺纹
—
内螺纹

●CVR



螺纹尺寸R, Rc	
1/8	01
1/4	02
3/8	03
1/2	04

品名	螺纹尺寸	材料
金属本体	1/8,1/4	黄铜 (镀镍)
	3/8,1/2	铝

型号示例: CVR02-A

374

组合

●CVU



气管尺寸
4
6
8
10
12

品名	材料
金属本体	铝

型号示例: CVU8

375

异径组合

●CVUD



气管尺寸
12-10
10-12

品名	材料
金属本体	铝

型号示例: CVUD12-10A

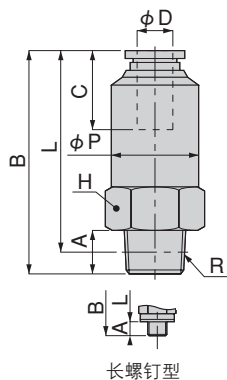
375

空气调质
小型FR
汇流板R
大型
F.R.L.
主回路
冷却式
分离器
冷凝水F
压力计
膜式
干燥机
在线式F
净化
管路F
小型
精密R
不锈钢R
精密不
锈钢R
电—空R
QJ标准
QJ迷你
TAC接头
QJ旋转
带截止
阀QJ
供气管
接头
插头
QJ节流
节流阀
手动阀
单向阀
QJ调压
阀
小型FR
功率
调压
阀
气管
压力开
关
阻尼器
C-R
节流
阀
消声器-
排气过
滤器
气源转
换器-
排气
阀
托架&
柱形
管
指示器
缓冲器
导链
阀组
发生器
多段式
发生器
真空吸
盘
真空R
非接触
传感
控制
器
净化
程序

空气调质
小型FR
汇流板R
大型
F.R.L.
主回路
冷却式
分离器
冷凝水F
压力计
膜式
干燥机
在线式F
净化
管路F
小型
精密R
不锈钢R
精密不
锈钢R
电一空R
QJ标准
QJ迷你
TAC接头
QJ旋转
带截止
阀QJ
供气管
接头
插头
QJ节流阀
节流阀
手动阀
单向阀
QJ调压阀
小型FR
功率
调压阀
气管
压力开关
阻尼器
C-R
节流阀
消声器·
排气过滤器
气源转换器·
排气阀
托架·
柱形管
指示器
缓冲器
导链
阀组
发生器
多段式
发生器
真空吸盘
真空R
非接触
传感
控制器
净化程序

尺寸图 (mm)

直线 CVS

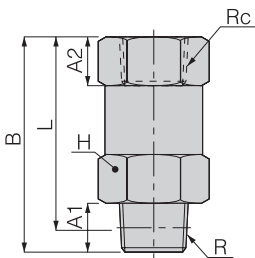


型号	气管外径 φD	R	A	B	L ^{注1}	φP	C	对边 H	有效流通面积 (mm ²)	质量 (g)
CVS4-M5□	4	M5x0.8	3	27.8	24.8	8	10.9	8	2.5	7.2
CVS4-M6□		M6x1	3.9	28.8	24.9			10	2.7	7.4
CVS4-01□		R1/8	8	23.9	19.9	9	10	11		
CVS6-01□	6	R1/8	8	29	25	10	10	6.8	11	
CVS6-02□		R1/4	11		23		12			14
CVS8-01□	8	R1/8	8	35.5	31.5	13.5	18.2	14	6.8	22
CVS8-02□		R1/4	11	39.2	33.2			15.5	24	
CVS10-03□	10	R3/8	12	61.7	55.4	25	20.7	24	35	47
CVS10-04□		R1/2	15	68.2	60			28	27	39
CVS12-03□	12	R3/8	12	64.3	58	25	23.3	24	50	50
CVS12-04□		R1/2	15	70.8	62.6			28	27	53

注1: 锥形螺纹L1、L2尺寸为拧进后的参考尺寸。

2: 如为螺纹侧进气时, 请在型号内的□中填A; 如为螺纹侧出气时, 请在型号内的□中填B。

外螺纹 — 内螺纹 CVR



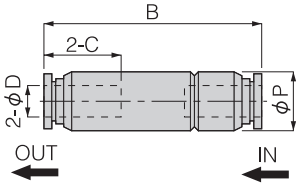
型号	R	Rc	A1	A2	B	L ^{注1}	对边 H	有效流通面积 (mm ²)	质量 (g)
CVR01□	R1/8	Rc1/8	8	8.5	26.3	22.3	14	6.8	22
CVR02□	R1/4	Rc1/4	11	11	33	27	17	15.5	37
CVR03□	R3/8	Rc3/8	12	12	52	45.7	24	52	38
CVR04□	R1/2	Rc1/2	15	15	62	53.8	27	78	57

注1: 锥形螺纹L1、L2尺寸为拧进后的参考尺寸。

2: 如为螺纹侧进气时, 请在型号内的□中填A; 如为螺纹侧出气时, 请在型号内的□中填B。

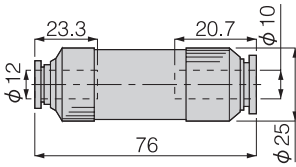
尺寸图 (mm)

组合 CVU



型号	气管外径 φD	B	φP	C	有效通流面积 (mm ²)	质量 (g)
CVU4	4	33.6	9	10.9	2.7	5.3
CVU6	6	38.2	12	11.7	6.8	10
CVU8	8	54.9	15	18.2	15.5	21
CVU10	10	73.4	25	20.7	32	63
CVU12	12	78.6	25	23.3	46	69

异径组合 CVUD



型号	有效通流面积 (mm ²)	质量 (g)
CVUD12-10 □	36	65

注：从 φ12 侧进气时，请在型号内的 □ 中填写 A；从 φ12 侧出气时，请在型号内的中填写 B。此外，空气流动如下所示。
A：气管尺寸 φ12→10
B：气管尺寸 φ10→12

空气调质
小型FR
汇流板R
大型
F.R.L.
主回路
冷却式
分离器
冷凝水F
压力计
膜式
干燥机
在线式F
净化
管路F
小型
精密R
不锈钢R
精密不
锈钢R
电-空R
QJ标准
QJ迷你
TAC接头
QJ旋转
带截止
阀QJ
供气
管
接头
插头
QJ节流
阀
节流阀
手动阀
单向阀
QJ调压
阀
小型FR
功率
调压
阀
气管
压力开
关
阻尼器
C-R
节流
阀
消声器-
排气
过滤器
气源转
换器-
排气
阀
托架&
柱形
管
指示器
缓冲器
导链
阀组
发生器
多段
式
发生
器
真空
吸盘
真空R
非接
触
传感
控制
器
净化
程序

单向阀

NCU式样·禁油式样

●[式样] 请参阅第372页。

●下列**NCU式样·禁油式样**的内部结构及主要部件材料、尺寸图均与标准型一致。372页的内部结构及主要部件材料、请参照第374~375页的尺寸图。

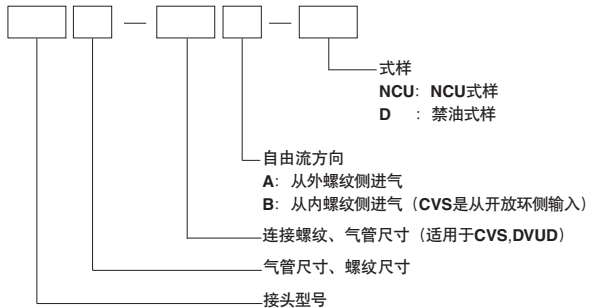
不过，**NCU式样**的R螺纹部并未涂有密封胶。



关于交货期，请咨询就近的本公司营业所。

NCU式样·禁油式样

●订货符号



※关于接头型号、气管尺寸及螺纹尺寸的搭配，请参阅下表。
 此外，由于标准品可以作为**NCU式样**使用，因此带“—”的请按标准品订货。

●型号表 (NCU式样)

名称	使用气管 外径	螺纹 尺寸	标准品型号 (参考)	NCU式样型号	
直线 CVS	4	M5×0.8	CVS4-M5A	—	
			CVS4-M5B	—	
		M6×1	CVS4-M6A	—	
			CVS4-M6B	—	
		R1/8	CVS4-01A	CVS4-01A-NCU	
			CVS4-01B	CVS4-01B-NCU	
	6	R1/8	CVS6-01A	CVS6-01A-NCU	
			CVS6-01B	CVS6-01B-NCU	
		R1/4	CVS6-02A	CVS6-02A-NCU	
			CVS6-02B	CVS6-02B-NCU	
		8	R1/8	CVS8-01A	CVS8-01A-NCU
				CVS8-01B	CVS8-01B-NCU
	R1/4		CVS8-02A	CVS8-02A-NCU	
			CVS8-02B	CVS8-02B-NCU	
	10	R3/8	CVS10-03A	CVS10-03A-NCU	
			CVS10-03B	CVS10-03B-NCU	
		R1/2	CVS10-04A	CVS10-04A-NCU	
			CVS10-04B	CVS10-04B-NCU	
		12	R3/8	CVS12-03A	CVS12-03A-NCU
				CVS12-03B	CVS12-03B-NCU
	R1/2		CVS12-04A	CVS12-04A-NCU	
			CVS12-04B	CVS12-04B-NCU	
	外螺纹— 内螺纹 CVR	R1/8, Rc1/8	CVR01A	CVR01A-NCU	
			CVR01B	CVR01B-NCU	
R1/4, Rc1/4		CVR02A	CVR02A-NCU		
		CVR02B	CVR02B-NCU		
R3/8, Rc3/8		CVR03A	CVR03A-NCU		
		CVR03B	CVR03B-NCU		
R1/2, Rc1/2		CVR04A	CVR04A-NCU		
		CVR04B	CVR04B-NCU		
组合 CVU	4	—	CVU4	—	
	6	—	CVU6	—	
	8	—	CVU8	—	
	10	—	CVU10	—	
	12	—	CVU12	—	
异径组合 CVUD	12-10	—	CVUD12-10A	—	
	10-12	—	CVUD12-10B	—	

●型号表 (禁油式样)

名称	使用气管 外径	螺纹 尺寸	标准品型号 (参考)	禁油式样型号	
直线 CVS	4	M5×0.8	CVS4-M5A	CVS4-M5A-D	
			CVS4-M5B	CVS4-M5B-D	
		M6×1	CVS4-M6A	CVS4-M6A-D	
			CVS4-M6B	CVS4-M6B-D	
		R1/8	CVS4-01A	CVS4-01A-D	
			CVS4-01B	CVS4-01B-D	
	6	R1/8	CVS6-01A	CVS6-01A-D	
			CVS6-01B	CVS6-01B-D	
		R1/4	CVS6-02A	CVS6-02A-D	
			CVS6-02B	CVS6-02B-D	
		8	R1/8	CVS8-01A	CVS8-01A-D
				CVS8-01B	CVS8-01B-D
	R1/4		CVS8-02A	CVS8-02A-D	
			CVS8-02B	CVS8-02B-D	
	10	R3/8	CVS10-03A	CVS10-03A-D	
			CVS10-03B	CVS10-03B-D	
		R1/2	CVS10-04A	CVS10-04A-D	
			CVS10-04B	CVS10-04B-D	
		12	R3/8	CVS12-03A	CVS12-03A-D
				CVS12-03B	CVS12-03B-D
	R1/2		CVS12-04A	CVS12-04A-D	
			CVS12-04B	CVS12-04B-D	
	外螺纹— 内螺纹 CVR	R1/8, Rc1/8	CVR01A	CVR01A-D	
			CVR01B	CVR01B-D	
R1/4, Rc1/4		CVR02A	CVR02A-D		
		CVR02B	CVR02B-D		
R3/8, Rc3/8		CVR03A	CVR03A-D		
		CVR03B	CVR03B-D		
R1/2, Rc1/2		CVR04A	CVR04A-D		
		CVR04B	CVR04B-D		
组合 CVU	4	—	CVU4	CVU4-D	
	6	—	CVU6	CVU6-D	
	8	—	CVU8	CVU8-D	
	10	—	CVU10	CVU10-D	
	12	—	CVU12	CVU12-D	
异径组合 CVUD	12-10	—	CVUD12-10A	CVUD12-10A-D	
	10-12	—	CVUD12-10B	CVUD12-10B-D	

安全注意事项（单向阀）

以下为单向阀特有的安全注意事项。下述以外的安全注意事项请务必参阅前附第52页。

警告

●一旦阀体的切换运行频率过高，便会导致本体发热，或是因过热而导致灼伤。如运行频率过高，请联系本公司。

使用要领及注意事项

●安装

本体安装时的注意事项

- ①请利用本体的外径六角部、使用适当的工具来安装本体。
- ②在安装螺钉时，请参考下表中的建议拧紧扭矩进行固定。倘若在超过建议拧紧扭矩的情况下拧紧螺钉的话，可能会因螺纹部折断或密封垫片变形而造成泄漏。倘若在低于建议拧紧扭矩的情况下拧紧螺钉的话，可能会导致螺纹部松动或发生泄漏。

建议拧紧扭矩

螺纹种类	螺纹尺寸	拧紧扭矩
M螺纹	M5x0.8	1.5 ~ 1.9N·m
	M6x1	2 ~ 2.7N·m
锥形管螺纹	R1/8	7 ~ 9N·m
	R1/4	12 ~ 14N·m
	R3/8	22 ~ 24N·m
	R1/2	28 ~ 30N·m

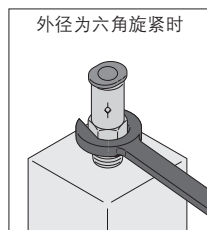
本体拆卸时的注意事项

- ①请利用本体的外径六角部、使用适当的工具来进行拆卸。
- ②请将留在卸下零件的螺纹部上的密封剂除去。一旦沾有密封剂的话，可能会因密封剂渗入周边设备内而造成故障。

螺钉的拧紧方法

①螺钉的拧紧

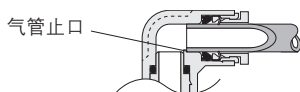
在拧紧螺钉时，请用扳手拧紧外径六角部。（详细内容请参照正文。）



●气管的装卸

气管安装时的注意事项

- ①请事先确保“气管的断面与气管呈直角”、“气管外径未受损伤”以及“气管未呈椭圆形”。
- ②在安装气管时，请将气管插入到气管止口为止，否则可能会导致发生泄漏。



- ③安装完毕后，请对气管进行检查，以确保气管不会发生脱落。

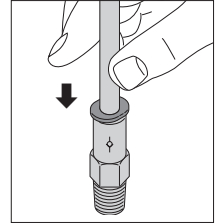
拆除气管时的注意事项

- ①拆除气管时，请确保管内压力已为零。
- ②请均匀地将开放环往里推进，然后将气管往外拔出。当推进得不彻底时，会导致气管无法拔出或受损，屑渣可能会残留在接头内部。

气管的装卸方法

①气管的安装

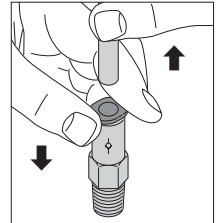
在安装单向阀时，只需将气管插入到气管止口为止，锁定钩便会自动固定，同时弹性体套筒会将气管外周密封住。



②气管的拆卸

在拆卸气管时，只需按下开放环，锁定钩便会自动打开，此时便可以拔下气管。

在进行拆卸时，请务必先关闭气源，然后再进行拆卸。



在因配管空间狭窄而难以取下气管时，请使用专用工具。详情请咨询就近的本公司营业所。

气管拆卸用专用工具

$\phi 3 \cdot \phi 4 \cdot \phi 6$ 气管用

订货符号: **UJ-1**



$\phi 6 \cdot \phi 8 \cdot \phi 10 \cdot \phi 12$ 气管用

订货符号: **UJ-2**



空气调质
小型FR
汇流板R
大型 F.R.L.
主回路
冷却式 分离器
冷凝水F
压力计
膜式 干燥机
在线式F
净化 管路F
小型 精密R
不锈钢R
精密不 锈钢R
电一空R
QJ标准
QJ迷你
TAC接头
QJ旋转
带截止 阀QJ
供气 管接头
插头
QJ节流 阀
节流 阀
手动 阀
单向 阀
QJ调压 阀
小型FR
功率 调压 阀
气管
压力开 关
阻尼器 C·R
节流 阀
消声器· 排气过 滤器
气源转 换器· 排气 阀
托架& 柱形 管
指示 器
缓冲 器
导链
阀组
发生 器
多段 式发 生器
真空 吸盘
真空 R
非接 触
传感 控制 器
净化 程序

空气调质
小型FR
汇流板R
大型 F.R.L.
主回路
冷却式 分离器
冷凝水F
压力计
膜式 干燥机
在线式F
净化 管路F
小型 精密R
不锈钢R
精密不 锈钢R
电一空R
QJ标准
QJ迷你
TAC接头
QJ旋转
带截止 阀QJ
供气管 接头
插头
QJ节流阀
节流阀
手动阀
单向阀
QJ调压阀
小型FR
功率 调压阀
气管
压力开关
阻尼器 C-R
节流阀
消声器· 排气过滤器
气源转换器· 排气阀
托架& 柱形管
指示器
缓冲器
导链
阀组
发生器
多段式 发生器
真空吸盘
真空R
非接触
传感 控制器
净化程序

使用要领及注意事项

●使用气管

尼龙管、树脂管都可以使用。关于气管的外径精度，请使用公称尺寸的 $\pm 0.1\text{mm}$ 以内的尼龙管、公称尺寸的 $\pm 0.15\text{mm}$ 以内的树脂管、椭圆度（长径与短径的差）为 0.2mm 以内的气管。



1. 请使用外部无损伤的气管。倘若气管在多次使用后发生损坏，请将受损部分切除。
2. 请勿在接头附近过度弯曲或撬开气管。否则会导致气体泄漏。使用尼龙管时的最小弯曲半径如下表中所示。

mm

气管尺寸	最小弯曲半径
$\phi 4$	20
$\phi 6$	30
$\phi 8$	50
$\phi 10$	80
$\phi 12$	150