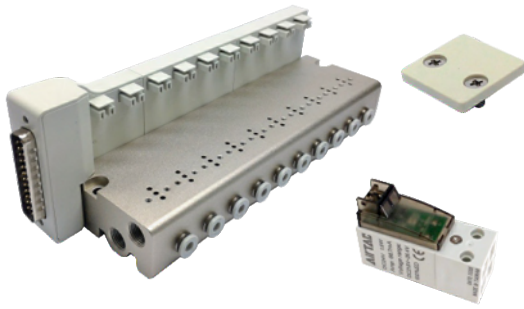


集成閥(三口二位)

CPV15S系列——底座、電磁閥及盲板



規格

型號		CPV15S	
工作介質		空氣(經40μm以上濾網過濾)	
安裝連數		2連~20連, 每2連一級	
接電方式		插接式, 25pin D-Sub	
接管口徑	P孔/R孔	1/8" [注1]	
	A孔	PT牙	Φ4mm(快插接頭)
		G牙	Φ4mm(快插接頭)
	NPT牙	Φ5/32"(快插接頭)	
進排氣方式		集中式進排氣	
使用壓力範圍		0.15~0.8MPa(21~114psi)	
保證耐壓力		1.2MPa(175psi)	
工作溫度		-20~70°C	
重量	2連集成閥	158.5g(不含CPV15)	
	每加2連增重	+97.65g	
	盲板組	0.65g	

[注1] 接管牙型有PT牙、G牙、NPT牙。

產品特性

- 1、將電磁閥集成閥組, 統一進、排氣及電源(25pin D-Sub)可節省空間, 并減少需添購配件之數量。
- 2、組合靈活、擴充性強, 可對所連接的電磁閥數目進行任意組合或擴充。附有盲板選配。

成品訂購碼

集成閥底座訂購碼: **CPV15S 20F □**

① 規格代號	② 連數代號	③ 牙型代號
CPV15S: CPV15S 系列集成閥	2F: 2連 4F: 4連 6F: 6連 20F: 20連	空白: PT牙 G: G牙 T: NPT牙

[注] 1、訂購碼包括有電磁閥/集成閥底座與盲板三部分; 2、連座數目最大至20連。

電磁閥訂購碼: **CPV15 B P**

① 規格代號	② 標準電壓	③ 手動銷代碼
CPV: CPV系列 微型電磁閥	B: DC24V F: DC12V	P: 有手動銷

盲板組件訂購碼: **P-CPV15S-R2**

① 規格代號	② 盲板代號
CPV15S: CPV15S集成閥	R2: 底座用盲板

[注] 盲板組件包含盲板、密封墊、螺釘。

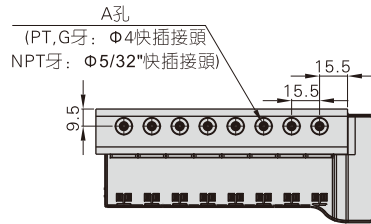
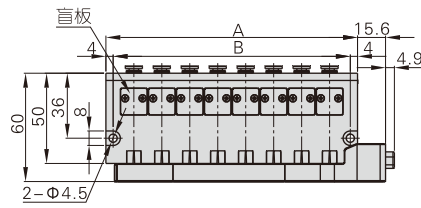
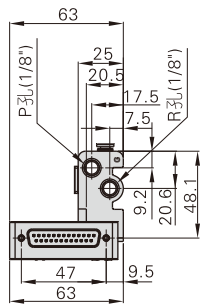
安裝與使用

內容詳見集成閥的安裝與使用。

集成閥(三口二位)

CPV15S系列——底座、電磁閥及盲板

外部規格



符號\連數	2F	4F	6F	8F	10F	12F	14F	16F	18F	20F
A	46.5	77.5	108.5	139.5	170.5	201.5	232.5	263.5	294.5	325.5
B	38.5	69.5	100.5	131.5	162.5	193.5	224.5	255.5	286.5	317.5